

Der Sichelsee

Seerosenteich unter schattigen Bäumen

Dieser Parkbereich spiegelt die historische Zeit des 19. Jahrhunderts wieder und führt mit Neubau des Seerosenteiches ab dem 1. Halbjahr 2025 die Parkbesucher zugleich in die neue Nutzungszeit der Parkanlage Villa Berg.

Die historische, noch aus den Jahren 1845-1913 erhaltene Betoneinfassung, soll saniert und erhalten werden. Sie bleibt Kulisse für den innerhalb der Einfassung neu entstehenden Seerosenteich, der mit moderner Brunnteknik ausgestattet wird. So soll der Sichelsee neben dem historischen repräsentativen Zweck im Umfeld der Villa auch den Anforderungen unserer Zeit gerecht werden.

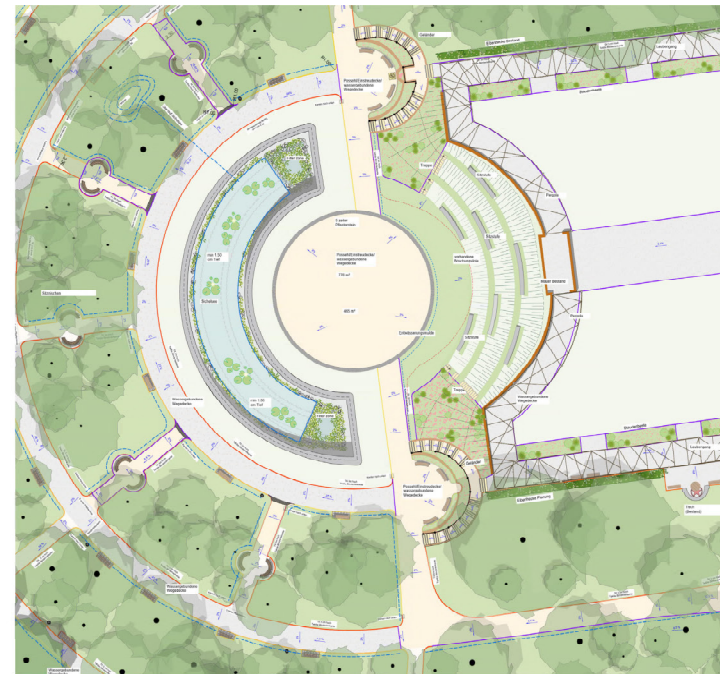
Zusammen mit dem alten, schattenspendenden Baumbestand im Hintergrund schafft die Wasserfläche einen kühlen Raum und bietet so Erholung in Zeiten des Klimawandels und den sich häufenden Hitzetagen. Zudem erhält der See attraktive Seerosen um das alte Bild der Wasseranlage in diesem historischen Parkbereich wieder aufleben zu lassen.

Die Reinigung des Sees soll so nachhaltig wie möglich erfolgen. Filterzonen mit Wasserpflanzen reinigen das Wasser - chemische Mittel sind nicht vorgesehen. Die Filterzonen werden zudem mit attraktiven blühenden sowie artenreichen Wasserpflanzen bepflanzt, sodass hier ein Blickfang für Besucher:innen entsteht und der Artenreichtum an Flora und Fauna erhöht wird.

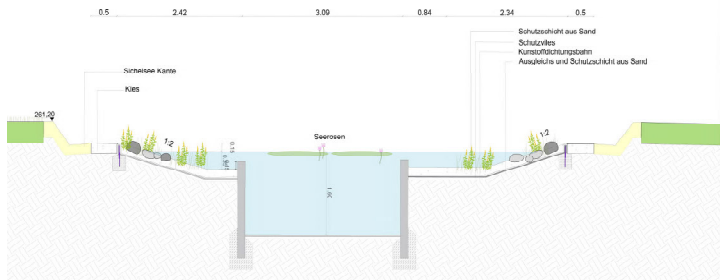
Zusätzlich soll der See über das Dachwasser der Villa und der SWR Funkstudios gespeist werden - der Frischwasserverbrauch zur Nachspeisung des Seewassers wird so reduziert.



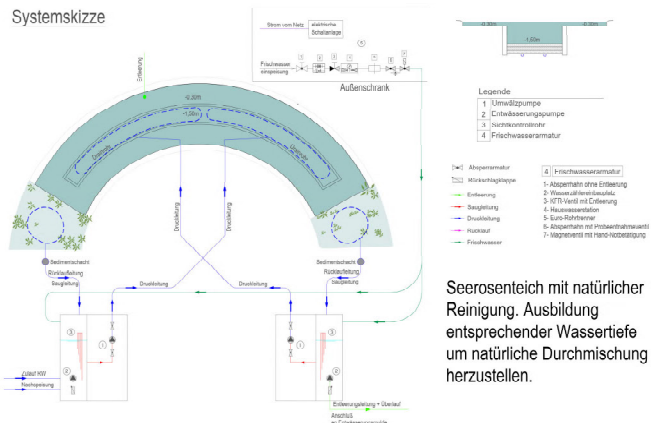
Blick über den ehemaligen Sichelsee und dessen historische Beckeneinfassung aus Stampfbeton, Bestand, Bild: LHS Amt 67



Lageplan Sichelsee, Bild: Planstatt Senner



Querschnitt Sichelsee Mittelachse / Spiegelachse - Wasserspiegel = Unterkante hist. Einfassung, Bild: Planstatt Senner

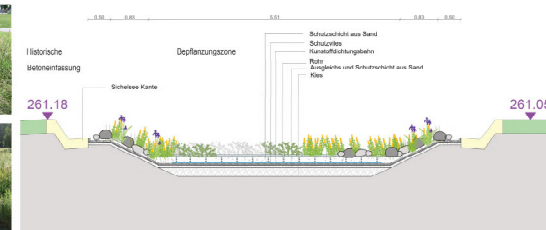


Sichelsee, Schema Wasserkreislauf, Bild: Planstatt Senner

Seerosenteich mit natürlicher Reinigung. Ausbildung entsprechender Wassertiefe um natürliche Durchmischung herzustellen.



Beispielvegetation für Filterzone: Inselsee, Unterer Schlossgarten, Bild: Planstatt Senner



Querschnitt Sichelsee im Bereich der Filterzone, Bild: Planstatt Senner