

# Spielachse Berger Terrassen

Vielfältige Spiel- und Bewegungslandschaft

## 1 Neuer Kinderspielplatz „Lebendige Wurzel“

Entdecke den Lebensraum Wurzel im Pilztälchen und klettere auf die Wurzel. Hüpf über die drei Trampoline und drehe Dich im Rollstuhl-Karussell, steige die Kletterwurzeln hoch zum Spielhügel und erkunde den großen Spielbaum. Rutsche schnell über seine Äste hinab und mach kurz Pause in der Hängematte. Hüpf über das rollstuhlgerechte Trampolin weiter. Als Kleinkind kannst Du im Sandbereich Burgen bauen sowie die Wippe und das kleine Pilzhaus entdecken. Spielt gemeinsam am Wasserlauf und schaut wie das Wasser hinab läuft. Die großen Kinder schaukeln und springen über den Gurtsteg weiter zum Geschicklichkeitspfad sowie einem Kletterparcours und balancieren geschickt weiter zum Ruinentälchen.

## 2 Historisches Ruinentälchen wird zum Natur- und Abenteuerspielplatz

Klettere über alte Sandsteinstufen und Findlinge, hüpf oder schleiche auf schmalen Naturpfaden hinauf und hinab. Krabbele durch die Baumkronen über die neue Seiltunnelbrücke und entdecke von oben die Natur in den Baumwipfeln.

## 3 Der Bestandspielplatz am Leinsweg wird zum Spielplatz „Den Wolken nah“

Das neue riesige Spielgerät lässt Dir mit vielen Spielstationen ganz schön den Wind durch die Haare sausen und das Wolkenspiel erleben. Schaukeln, Rutschen, Schweben, und Herumwirbeln - fast wie auf Wolke 7.

## 4 Boulderwand

Für Jung und Alt wird die künstliche Felswand unterhalb der historischen Bastion ein Kletterspot mit verschiedenen Schwierigkeitsstufen.

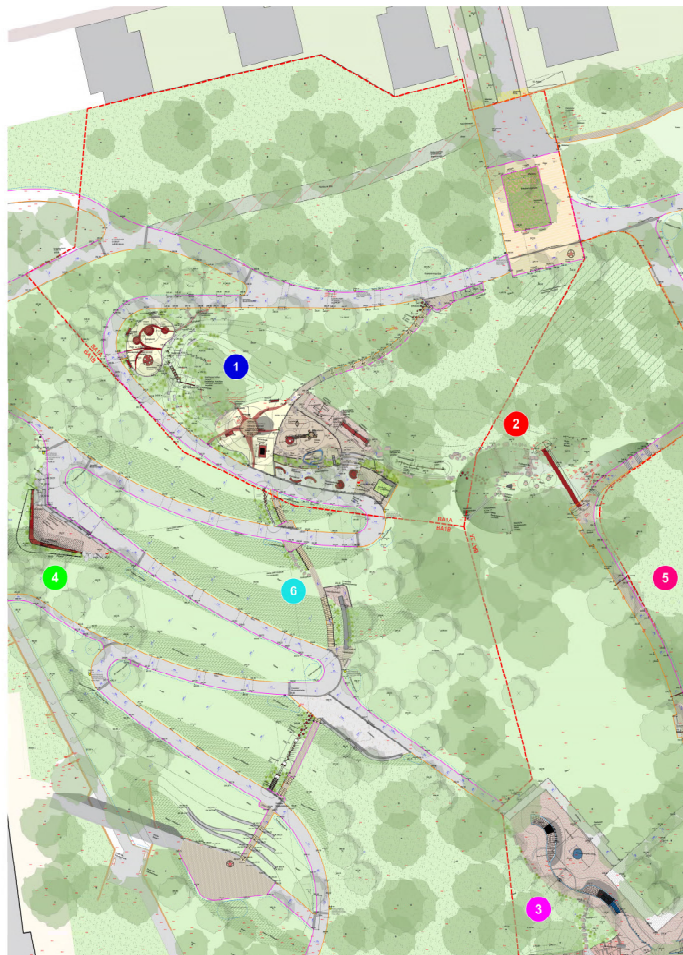
## 5 Inklusiver Spielweg

Der barrierearme Weg mit inklusiven Spielstationen für alle verbindet das Ruinentälchen mit dem Spielplatz „Den Wolken nah“.

## 6 Sportcut

Der sportliche und schnelle Weg zur Villa mit vielzähligen Sport- und Bewegungsstationen als „Trimm-Dich-Pfad“ im neuen Parkbereich.

# Berger Terrassen - Spielbereiche



Bildgrundlage: Planstatt Senner

# Lage der Spielbereiche in der Parkanlage



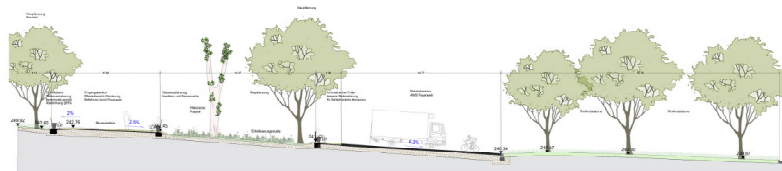
Bildgrundlage: Planstatt Senner

Die geplanten Spielflächen in den zukünftigen „Berger Terrassen“ sowie der bestehende Spielplatz im „Oberen Park“ liegen im nördlichen Parkbereich. Die beiden Bereiche umfassen die geplante Spielachse, die den bestehenden Spielplatz am Leinsweg mit den neu geplanten Spiel- und Sportbereichen in einer zusammenhängenden Bewegungslandschaft verbindet. Als erster Realisierungsbereich soll dieser bereits ab dem 2. Halbjahr 2024 baulich umgesetzt werden. Die weiteren Bereiche werden in den darauf folgenden Jahren schrittweise realisiert. Die Gesamtparkanlage ist außerhalb der wechselnden Baubereiche während der gesamten Baumaßnahmen immer für die Bevölkerung zugänglich sein.

## Neuer Parkeingang zum Spielplatz

Der Parkeingang an der Karl-Schurz-Straße soll in seiner Gestaltung aufgewertet werden. Im künftig den motorisierten Verkehr aus dem Park herauszuhalten und der Müllabfuhr eine Wendemöglichkeit anzubieten entsteht am Ende des Straßenbereiches ein Wendehammer. Im Anschluss daran wird eine gepflasterte Platzfläche die Parkbesucher:innen empfangen - mit Rastmöglichkeit auf den neuen Sitzbänken. Die historische Platane steht künftig in einer größeren Grünfläche, die als Tiefbeet ausgebildet, das anfallende Regenwasser aufnehmen und versickern kann.

Am Auftakt zum Sportcut - dem neuen „Trimm-Dich-Pfad“ der direkt zur Villa führt - können Radfahrer:innen Ihre Räder an Fahrradanhängeln zwischenparken. Taktile Leitsysteme sowie einseitige Aufkantungen entlang der Wege bieten künftig eine klare Orientierung für Sehbehinderte.



Bildgrundlage: Planstatt Senner