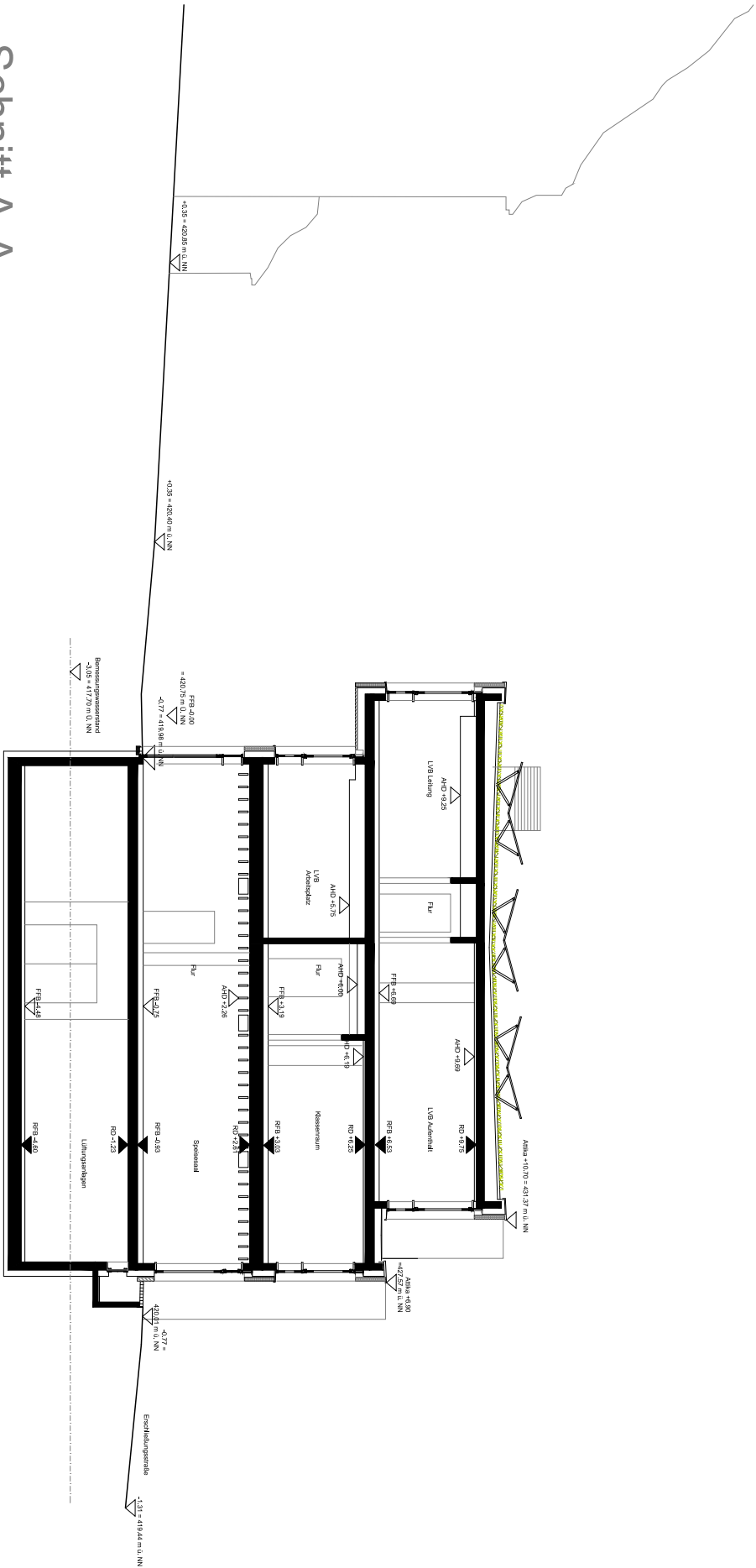
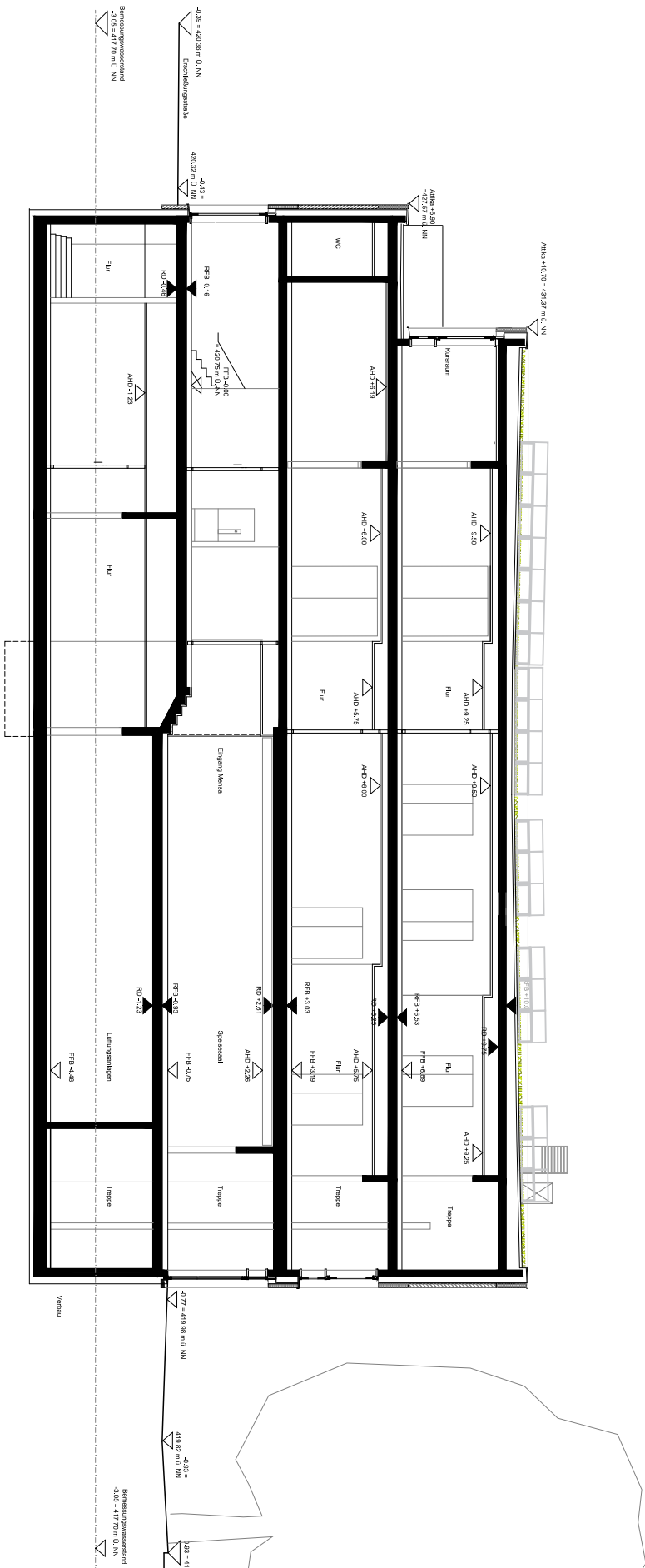


Schnitt A-A



<p>Neubau Mensa und Schulräume Riedseeschule Stuttgart-Möhringen</p>		<p>Schnitte A-A</p>	
<p>Maßstab: 1:200</p>	<p>Günter Hermann Architekten Sophienstraße 17 70178 Stuttgart</p>	<p>Landeshauptstadt Schulverwaltungsamt vertreten durch: Hochbauamt 65-4.2 Hauptstätter Straße 66 70178 Stuttgart</p>	<p>Phase: Ausführungsplanung</p> <p>Projektnummer (HBA) 14090002</p> <p>Plattdatum: 28.02.22</p>
<p>Blattformat: DIN A4</p>			



Schnitt C-C

Neubau Mensa und Schulräume Riedseeschule Stuttgart-Möhringen

Schnitt C-C

<p>Maßstab: 1:200</p>	<p>Günter Hermann Architekten Sophienstraße 17 70178 Stuttgart</p>	<p>Landeshauptstadt Schulverwaltungsamt vertreten durch: Hochbauamt 65-4.2 Hauptstätter Straße 66 70178 Stuttgart</p>	<p>Phase: Ausführungsplanung</p>	<p>Projektnummer (HBA) 14090002</p>
<p>Blattformat: DIN A4</p>				<p>Plotdatum: 28.02.22</p>