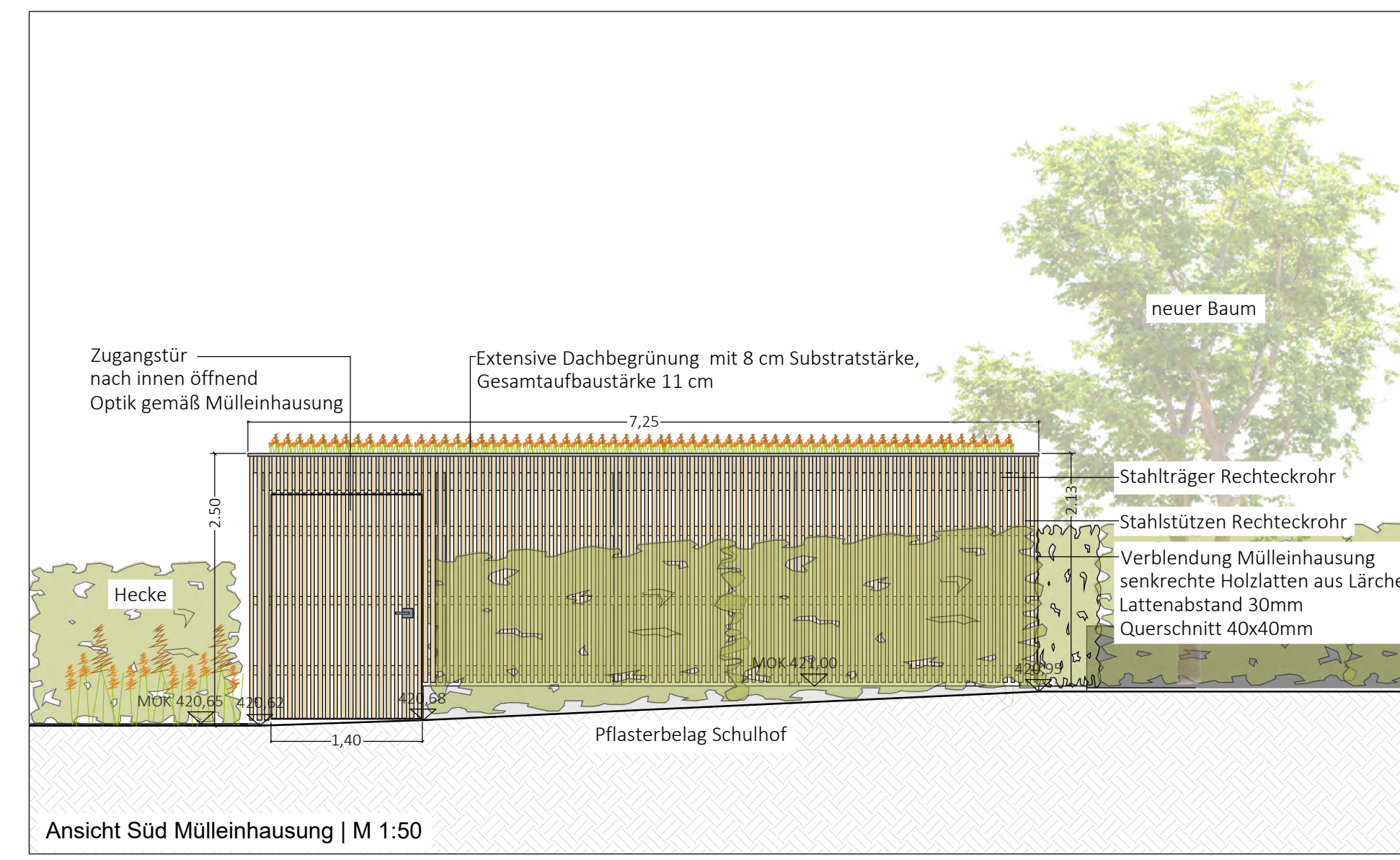
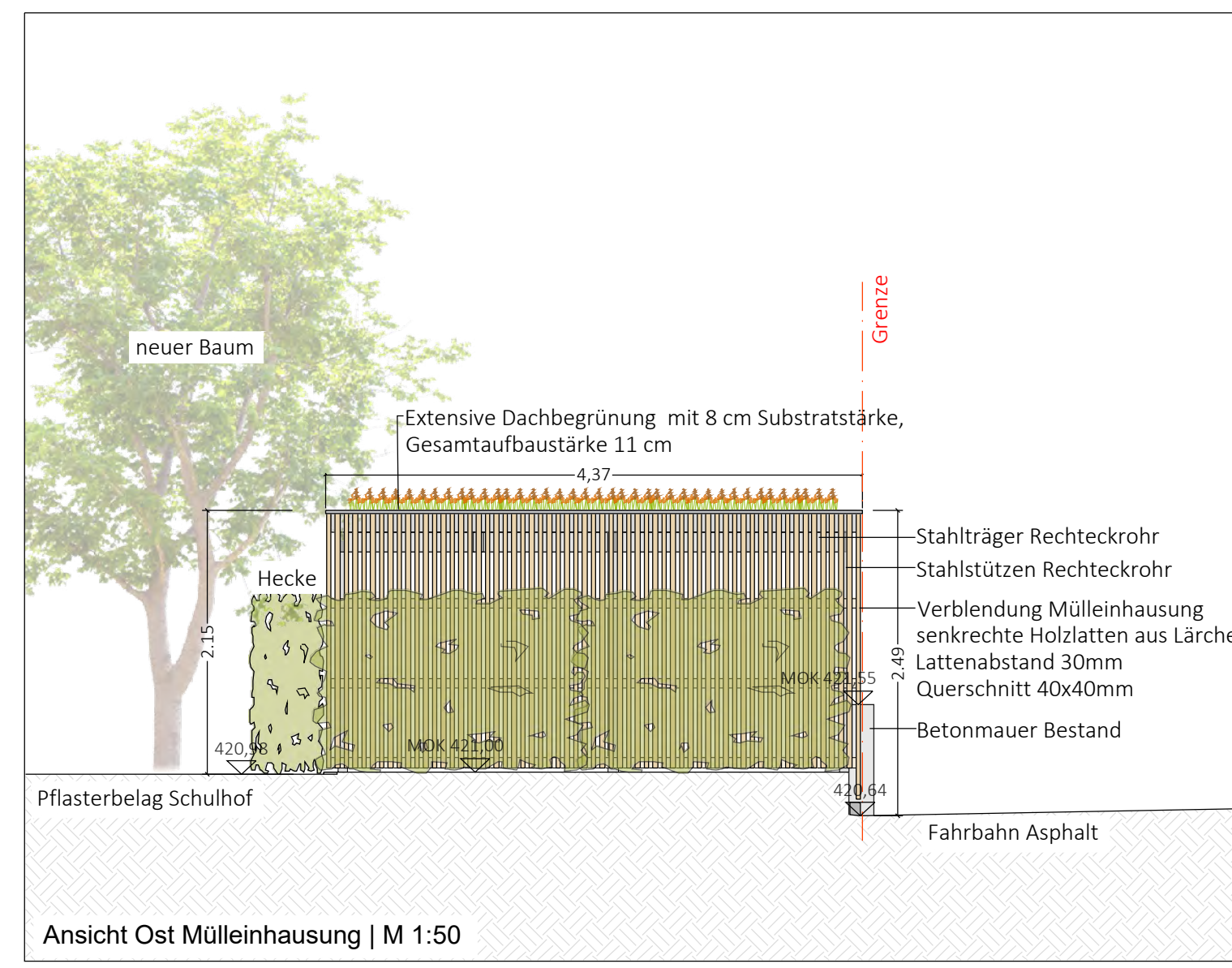
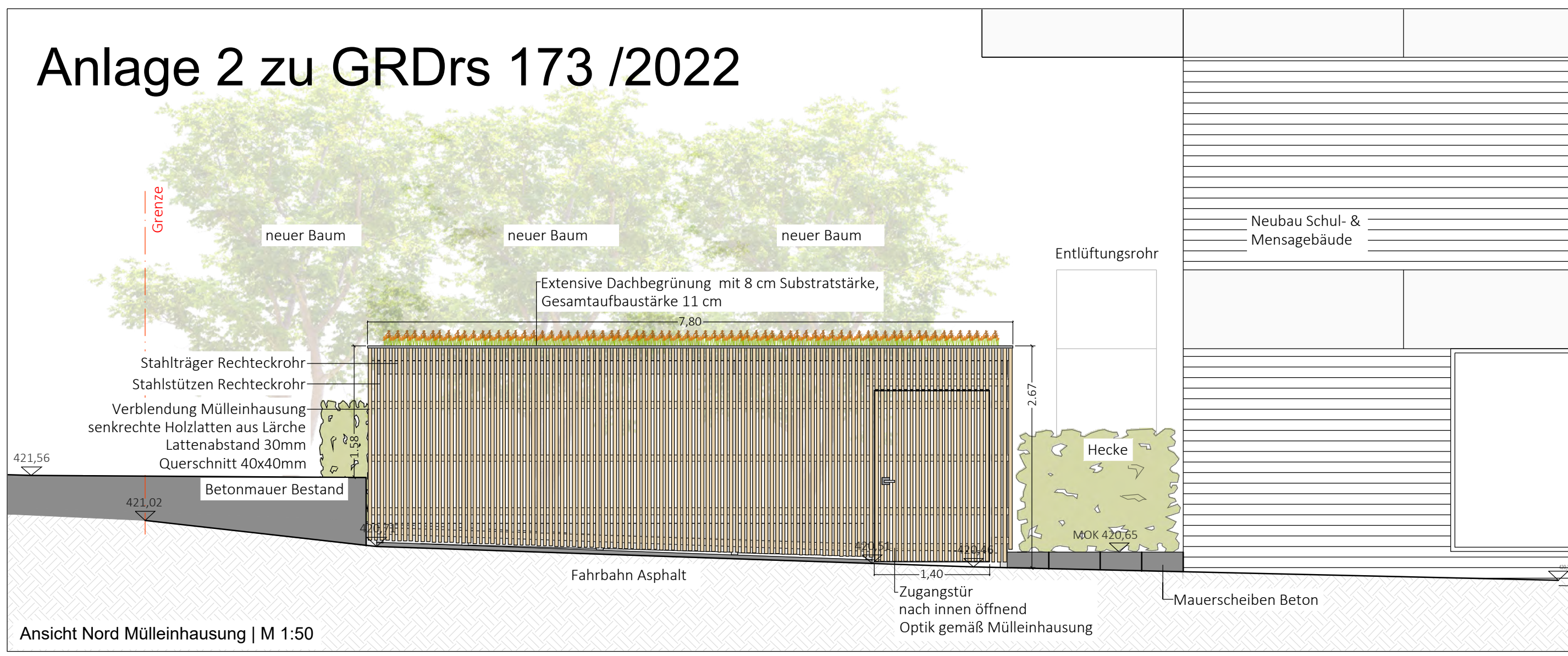
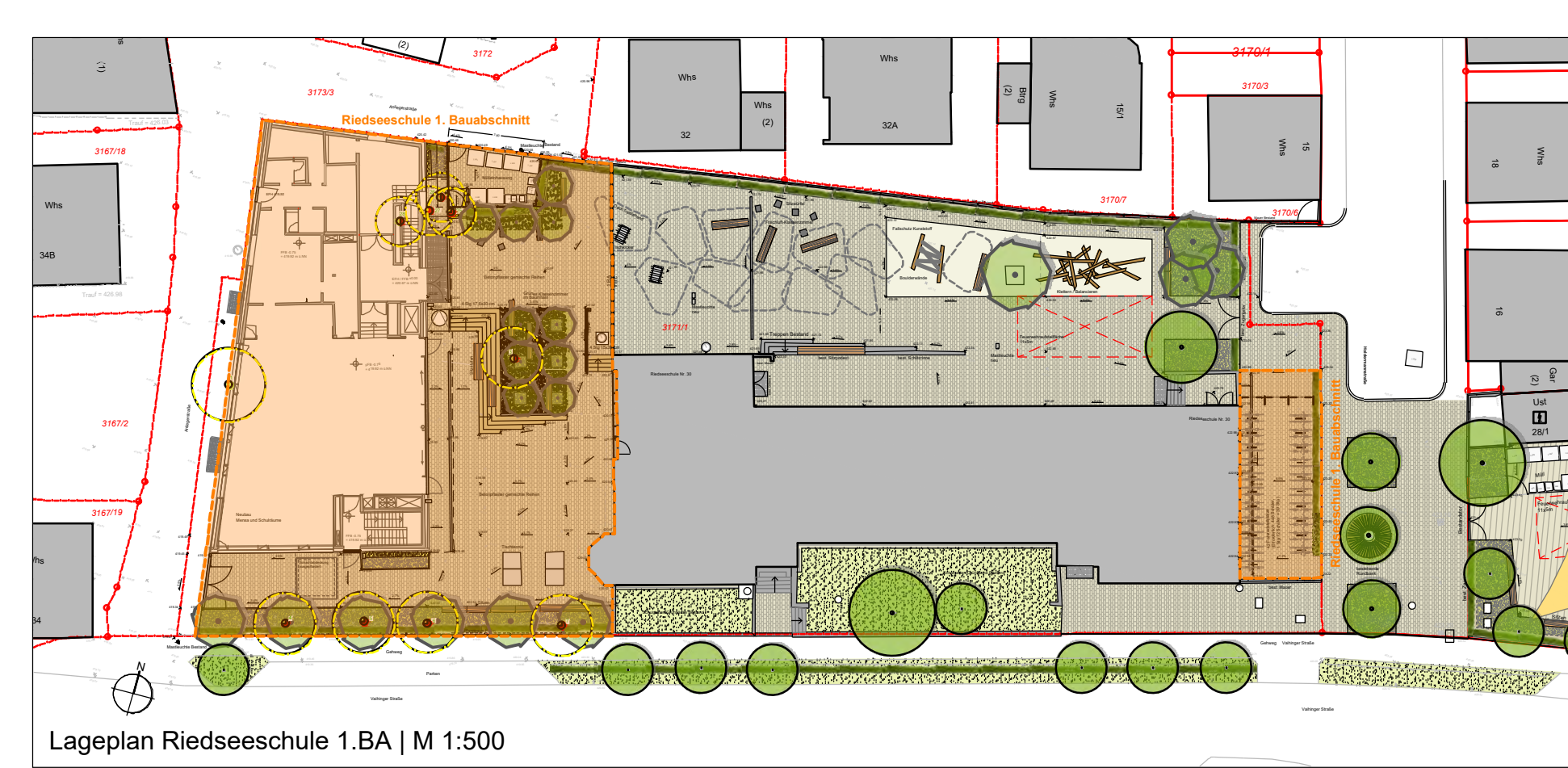
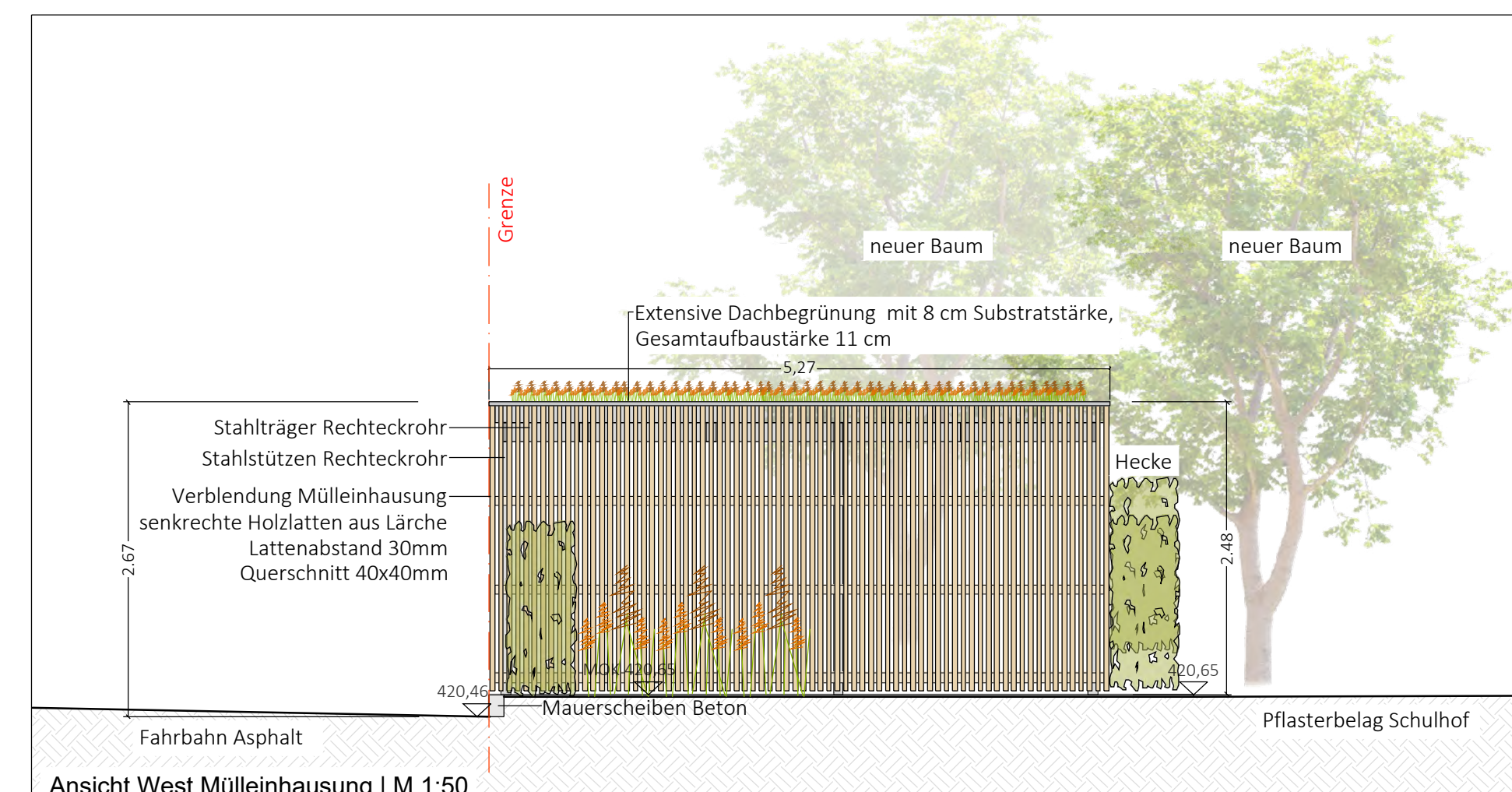


Anlage 2 zu GRDRs 173 /2022



- LEGENDE:**
- BESTAND:**
- Fluslückengrenzen und Grenzpunkt
 - Bestandsbaum
 - Baum entfällt
- PLANUNG:**
- Betonpflaster, Farbe gelblich-beige, gem. Reihen, Steinstärke 8cm
 - Betonrasenpflaster, Farbe gelblich-beige, mit Längsrillen, Steinstärke 8cm
 - Betonblockstufen
 - Sitzblöcke Beton mit Sitzauflagen
 - neuer Hochstammbaum, gemäß aktueller Klima-/Stadtbaumliste: Um Mülleinhausung Malus tschonoskii, Hst. 4xv. Stü 20-25 mDb., 4 Stück Südseite zum Gehweg Alnus spaethii, Hst. 4xv. Stü 20-25 mDb., 6 Stück Baumbau/neuer Baum mehrstämmig Prunus yedoensis, Solitär 6xv. H 400-500 B 300-400 mDb., 6 Stück
 - Heckenpflanzung neu Cornus mas He. 2xv H 125-150
 - Fassadenbegrünung Südseite Clematis montana Rubens, Sol. H 200-250 Cont. Nordostseite Aristolochia durior, Sol. H 150-200 Cont.
 - Staudenmischpflanzung
 - Bestehende Grünfläche/Schulgarten
 - Stahlgitterzaun H 1,2m Ballfangzaun H 4 m
 - Kasten- oder Fassadenrinne
 - Hofeinfahrt
 - Mastleuchten neu Wandleuchten Gebäude
 - Bestandshöhe
 - Planungshöhe
 - geplantes Gefälle
 - Bestandsschacht



Flächenbilanz (bezogen auf die Bearbeitungsgrenze)

Gesamtläche Außenanlagen 1.BA	ca. 822 m²
Belagfläche Betonpflaster Sickerlagen	612 m²
Belagfläche Betonpflaster mit Rasenlagen	50 m²
Betonblockstufen	30 m²
Mauern, Kanten	25 m²
Pflanzflächen	60 m²
Hecken	45 m²
Neupflanzung Bäume	16 St.

Baumbilanz (bezogen auf die Bearbeitungsgrenze)

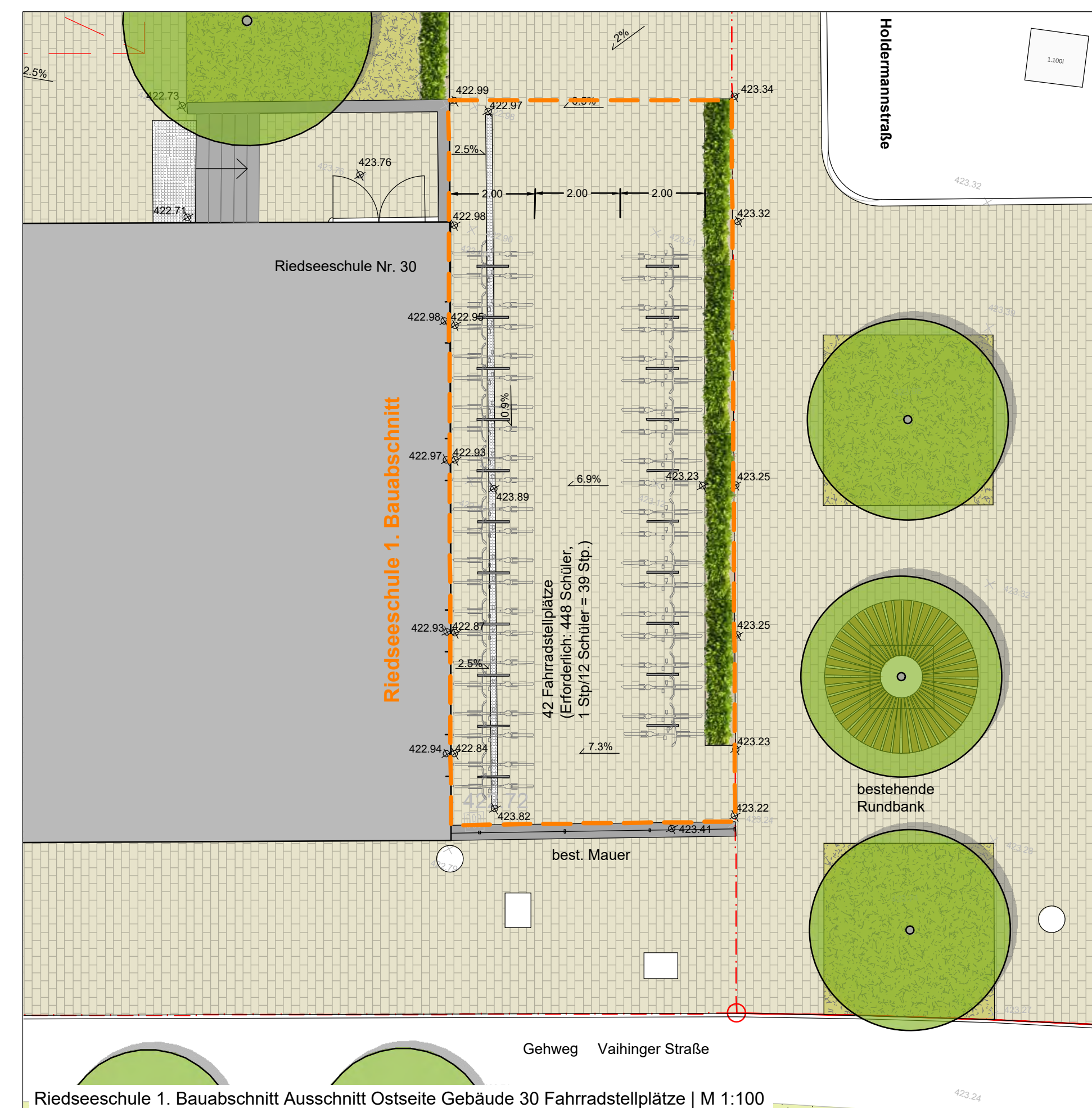
Von 10 Bestandsbäumen werden 10 Stück gefällt. Davon haben 6 Bäume einen Stammdurchmesser von größer 80 cm.
Neupflanzungen innerhalb der Bearbeitungsgrenze: 16 Stück, voraussichtlich in 2023.

Legende Baumbewertung vor Ort

- Stufe 0 - Gesund bis leicht geschädigt (0-10%)
- Stufe 1 - Leicht bis mittelstark geschädigt (10-25%)
- Stufe 2 - Mittelstark bis stark geschädigt (25-60%)
- Stufe 3 - Stark bis sehr stark geschädigt (60-90%)
- Stufe 4 - Absterbend bis tot (90-100%)

Baumbewertung nach Empfehlung der GALK-Arbeitskreis Stadtbäume 2002

Die Baumhöhen wurden mit der "einfachen Stöckchenmethode" ermittelt. Die Berechnung des Baumalters erfolgte über den Durchmesserwert von 2,5cm Stammwachstum (sekundäres Dickenwachstum) pro Jahr.
Der Bearbeitungsbereich liegt nicht im Geltungsbereich der Stuttgarter Baumschutzsatzung!
Vitalitätsangaben gemäß Baumaufnahme vom 24.03.2016.



Nr.	Baumart	Stufe	StU in B	Kronh	Höhe	Alter in	Bemerkungen
			cm	in Meter	Meter	Jahren	
1	Pyrus calleryana Chantrelier	0	39	3	6	16	
3	Acer platanoides	2	271	9	13	43	freistämmig, Zwiesel
4	Acer platanoides	3	99	8	10	40	klein vertriebt, morsche Äste
5	Robinia pseudoacacia	3	168	7	13	67	preisiger Eindruck, starker Moosbewuchs
6	Robinia pseudoacacia	3	140	6	13	58	Zwiesel
7	Robinia pseudoacacia	3	194	9	13	78	Zwiesel, starke Einkürzungen
25	Picea abies	3	59	3	8	24	Schrägwuchs, steht dicht auf 26, 27, 28
26	Picea abies	3	59	3	8	24	steht dicht auf 25, 27, 28; schütter, gelbliche Nadeln
27	Picea abies	4	49	2	7	20	abgängig
28	Picea abies	2	65	3	9	26	steht dicht auf 25, 26, 27

Bauherr: Landeshauptstadt Stuttgart Referat Jugend und Bildung Schulverwaltungsamt

Bauherrnvertreter: Hochbauamt Abt. Schulbau Hauptstätterstraße 66 70178 Stuttgart

Stuttgart: Stuttgart

Landeshauptstadt Stuttgart
Garten-, Friedhofs- und Forstamt

STUTTGART

Projekt: **Neugestaltung der Schulhöfe Riedseeschule in Stuttgart-Möhringen 1. Bauabschnitt**

Datum: 24.09.2021

Projekt Nr.: 20.13

Zeichnung Nr.: FFGPL_02

Freiflächengestaltungsplan mit Baumbilanz zum Bauantrag

Maßstab: 1:100/1:500/1:50

Sachgebiet 4.42 Mo Bezirksteilung Abteilungsteilung Amtsteilung

Landchaftsarchitekt: **Mundinger + Hans** Fr. Landschaftsarchitekten Zeppelinstraße 30 A, 73760 Ostfildern Tel. 0711-7189227, Mail: info@mh-garten.de

Planverfasser: **Beckert MUJ S&B**