

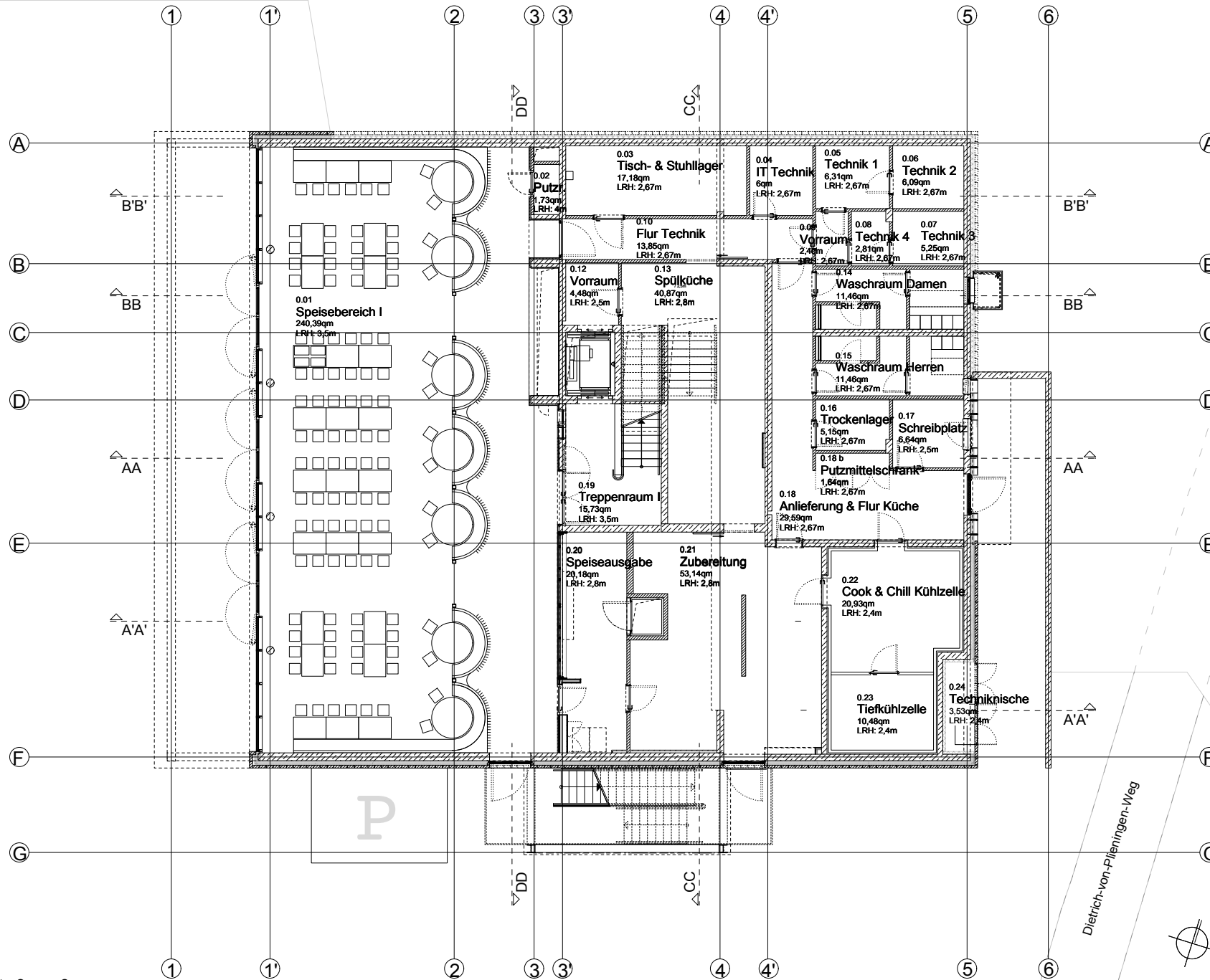
**Bauvorhaben:**  
**Neubau Mensa  
 Körschtalschule und Paracelsus -  
 Gymnasium Hohenheim**  
 Paracelsusstraße 36  
 70599 Stuttgart

**Bauherr:**  
 Landeshauptstadt Stuttgart  
 Hochbauamt  
 Hauptstätter Str. 66  
 70178 Stuttgart

**Planung:**  
 schleicher.ragaller partnerschaft mbb  
 architekten bda  
 immenhofer straße 17/1  
 70180 stuttgart  
 fon: 0711/25996070  
 info@srfa.de  
 www.schleicher-ragaller.de

**Planinhalt:**  
 Lageplan

Maßstab: 1:1000  
 Datum: 30.04.2021



**Bauvorhaben:**  
**Neubau Mensa**  
**Körtschalschule und Paracelsus -**  
**Gymnasium Hohenheim**  
 Paracelsusstraße 36  
 70599 Stuttgart

**Bauherr:**  
 Landeshauptstadt Stuttgart  
 Hochbauamt  
 Hauptstätter Str. 66  
 70178 Stuttgart

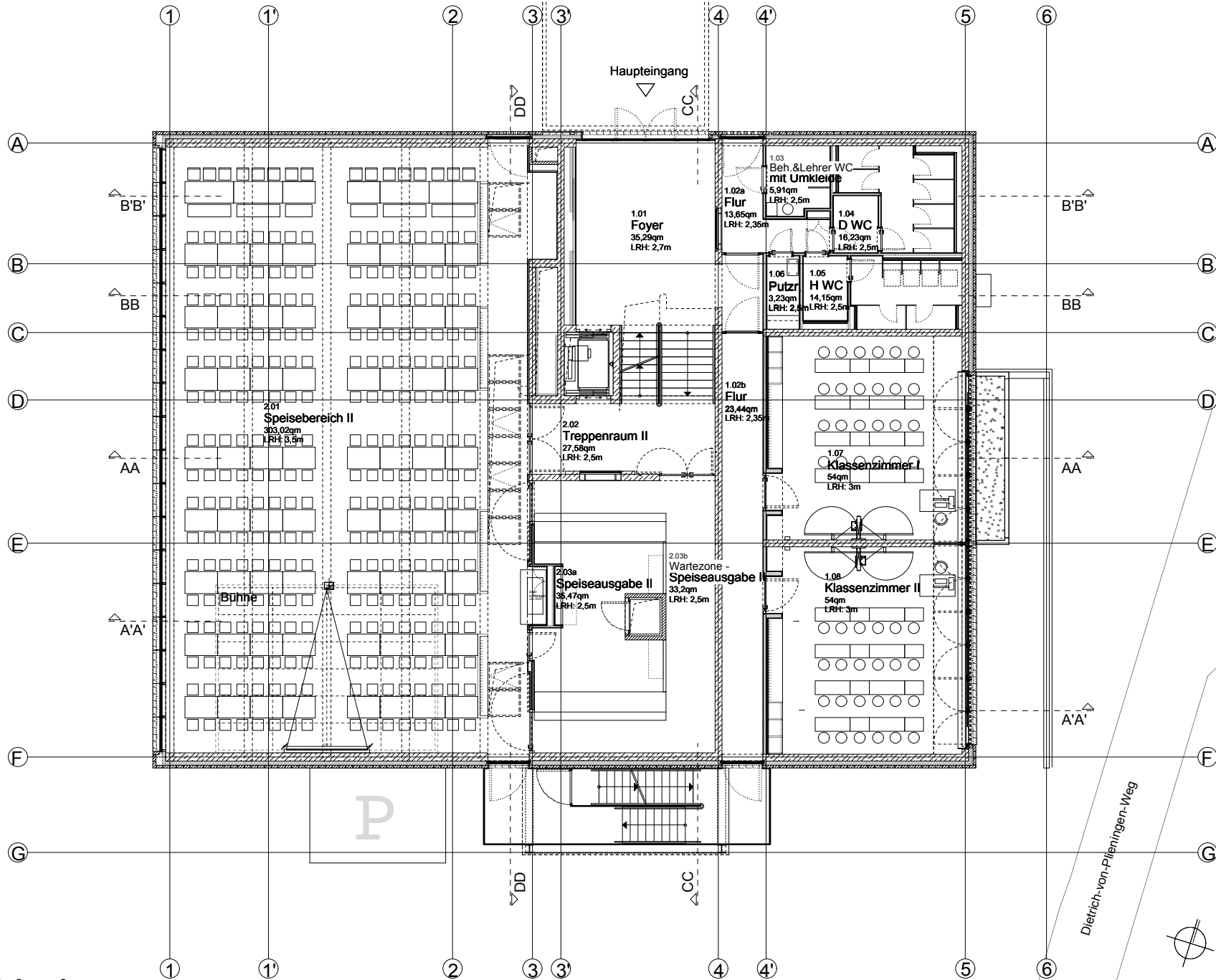
**Planung:**  
 schleicher.ragaller partnerschaft mbb  
 architekten bda  
 imhenhofer straße 17/1  
 70180 stuttgart  
 fon: 0711/25996070  
 info@srf.de  
 www.schleicher-ragaller.de

**Planinhalt:**  
 Grundriss Ebene 0

Maßstab: 1:200  
 Datum: 16.09.2021

DiETRICH-von-PfEILINGER-Weg





**Bauvorhaben:**  
**Neubau Mensa  
Körtschalschule und Paracelsus -  
Gymnasium Hohenheim**  
Paracelsusstraße 36  
70599 Stuttgart

**Bauherr:**  
Landeshauptstadt Stuttgart  
Hochbauamt  
Hauptstätter Str. 66  
70178 Stuttgart

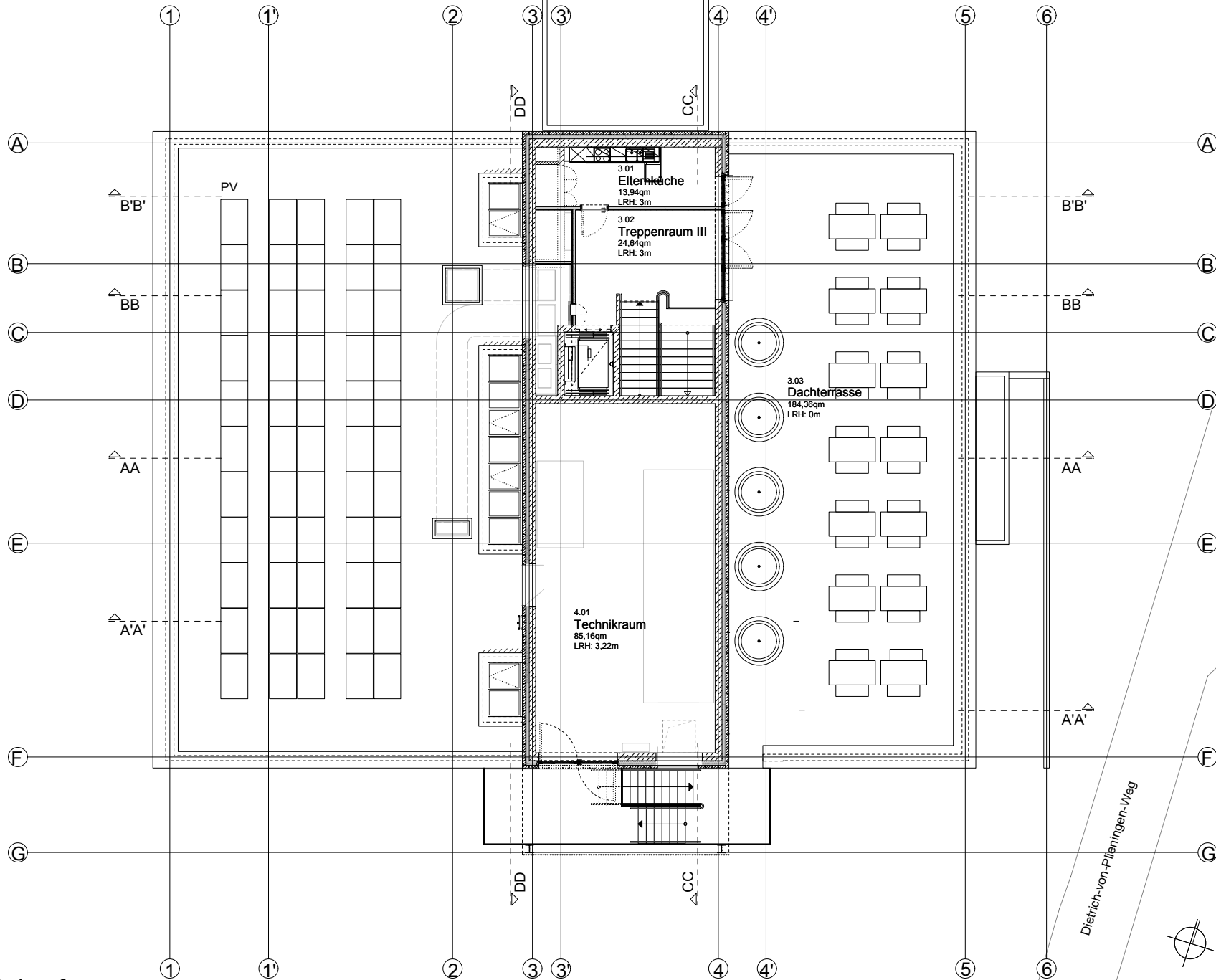
**Planung:**  
schleicher.ragaller partnerschaft mbb  
architekten bda  
immenhofer straße 17/1  
70180 stuttgart  
fon: 0711/25996070  
info@srfa.de  
www.schleicher-ragaller.de

**Planinhalt:**  
Grundriss Ebene 1, 2

Maßstab: 1:200  
Datum: 16.09.2021

Dietrich-von-Pfeilingen-Weg





**Bauvorhaben:**  
**Neubau Mensa  
 Körschtalschule und Paracelsus -  
 Gymnasium Hohenheim**  
 Paracelsusstraße 36  
 70599 Stuttgart

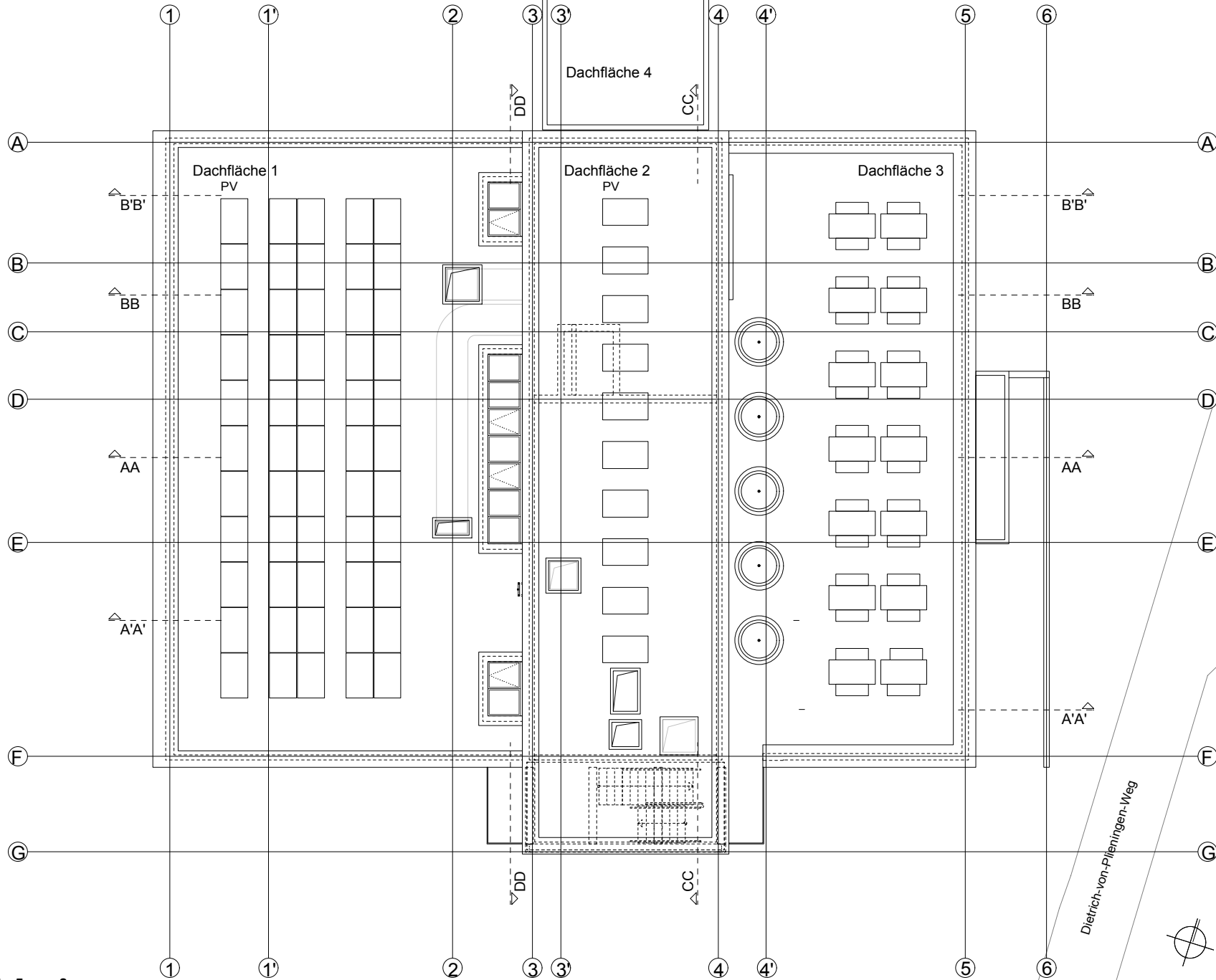
**Bauherr:**  
 Landeshauptstadt Stuttgart  
 Hochbauamt  
 Hauptstätter Str. 66  
 70178 Stuttgart

**Planung:**  
 schleicher.ragaller partnerschaft mbb  
 architekten bda  
 immenhofer straße 17/1  
 70180 stuttgart  
 fon: 0711/25996070  
 info@srfa.de  
 www.schleicher-ragaller.de

**Planinhalt:**  
 Grundriss Ebene 3, 4

Maßstab: 1:200

Datum: 16.09.2021



**Bauvorhaben:**  
**Neubau Mensa  
 Körschtalschule und Paracelsus -  
 Gymnasium Hohenheim**  
 Paracelsusstraße 36  
 70599 Stuttgart

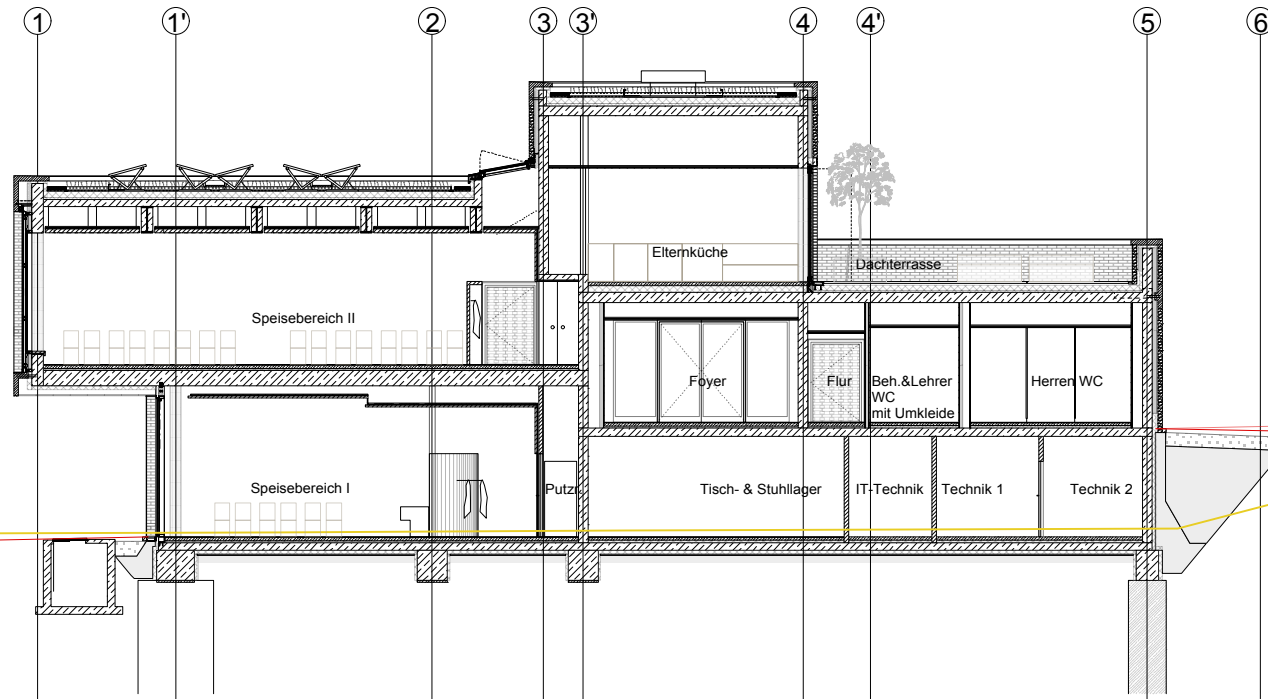
**Bauherr:**  
 Landeshauptstadt Stuttgart  
 Hochbauamt  
 Hauptstätter Str. 66  
 70178 Stuttgart

**Planung:**  
 schleicher.ragaller partnerschaft mbb  
 architekten bda  
 immenhofer straße 17/1  
 70180 stuttgart  
 fon: 0711/25996070  
 info@srfa.de  
 www.schleicher-ragaller.de

**Planinhalt:**  
 Dachaufsicht

Maßstab: 1:200

Datum: 16.09.2021

**Bauvorhaben:**

**Neubau Mensa  
Körtschalschule und Paracelsus -  
Gymnasium Hohenheim**

Paracelsusstraße 36  
70599 Stuttgart

**Bauherr:**

Landeshauptstadt Stuttgart  
Hochbauamt  
Hauptstätter Str. 66  
70178 Stuttgart

**Planung:**

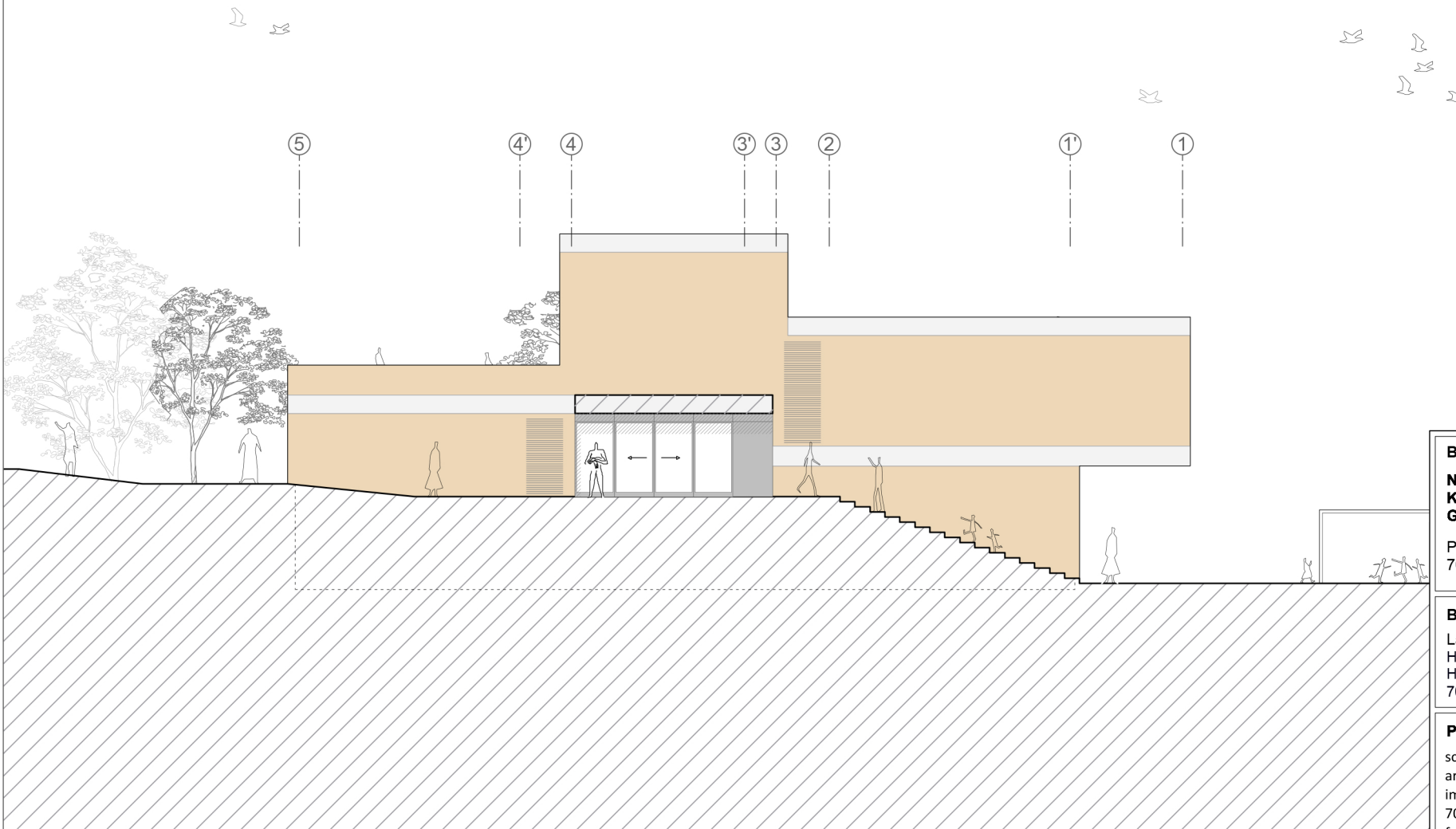
schleicher.ragaller partnerschaft mbb  
architekten bda  
immenhofer straße 17/1  
70180 stuttgart  
fon: 0711/25996070  
info@srfa.de  
www.schleicher-ragaller.de

**Planinhalt:**

Schnitt A'A'

Maßstab: 1:200

Datum: 16.09.2021

**Bauvorhaben:**

**Neubau Mensa  
Körtschalschule und Paracelsus -  
Gymnasium Hohenheim**

Paracelsusstraße 36  
70599 Stuttgart

**Bauherr:**

Landeshauptstadt Stuttgart  
Hochbauamt  
Hauptstätter Str. 66  
70178 Stuttgart

**Planung:**

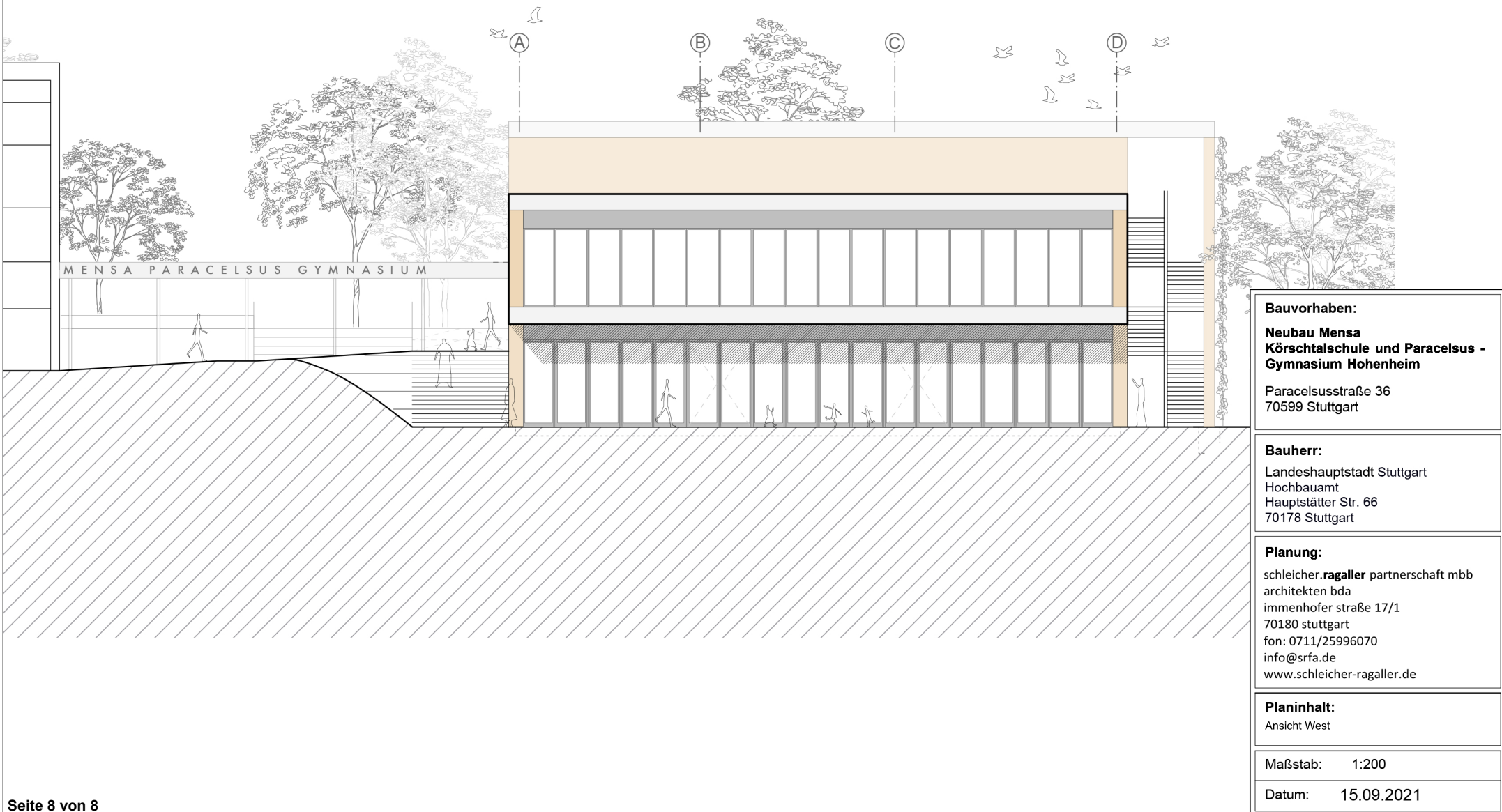
schleicher.ragaller partnerschaft mbb  
architekten bda  
immenhofer straße 17/1  
70180 stuttgart  
fon: 0711/25996070  
info@srf.a.de  
www.schleicher-ragaller.de

**Planinhalt:**

Ansicht Nord

Maßstab: 1:200

Datum: 15.09.2021

**Bauvorhaben:**

**Neubau Mensa  
Körtschalschule und Paracelsus -  
Gymnasium Hohenheim**

Paracelsusstraße 36  
70599 Stuttgart

**Bauherr:**

Landeshauptstadt Stuttgart  
Hochbauamt  
Hauptstätter Str. 66  
70178 Stuttgart

**Planung:**

schleicher.ragaller partnerschaft mbb  
architekten bda  
immenhofer straße 17/1  
70180 stuttgart  
fon: 0711/25996070  
info@srf.de  
www.schleicher-ragaller.de

**Planinhalt:**

Ansicht West

Maßstab: 1:200

Datum: 15.09.2021