

# Verkehrskonzept Sanierung Botnang 1



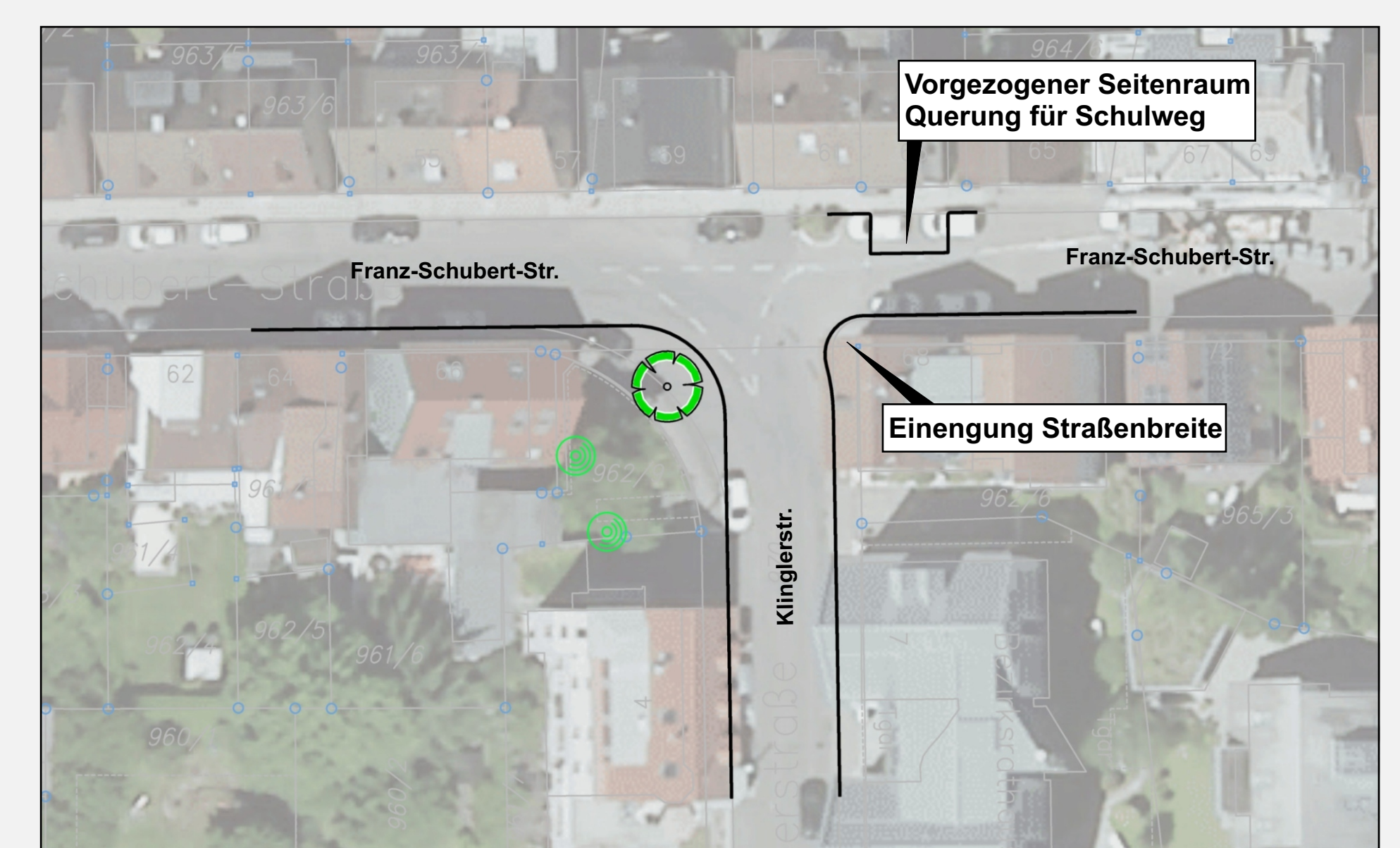
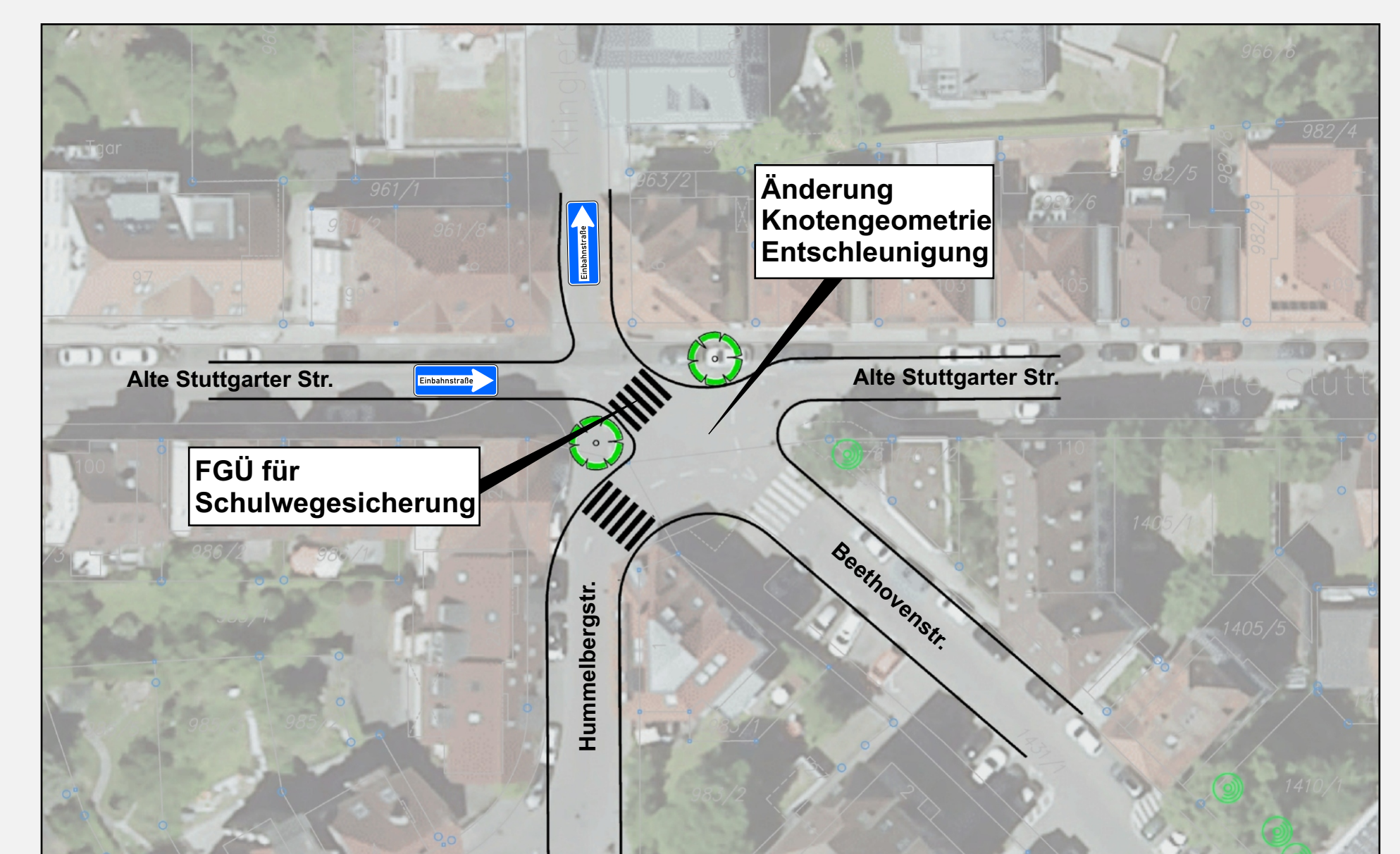
## Allgemeine Ziele:

- Motorisierter Individualverkehr verkehrssicher und stadtverträglich
- Verlagerung von motorisiertem Individualverkehr auf nicht-motorisierten Individualverkehr
- Barrierefreiheit
- Erhöhung der Verkehrssicherheit
- Erreichen von Klimaschutzzielen
- Reduzierung des Durchgangsverkehrs

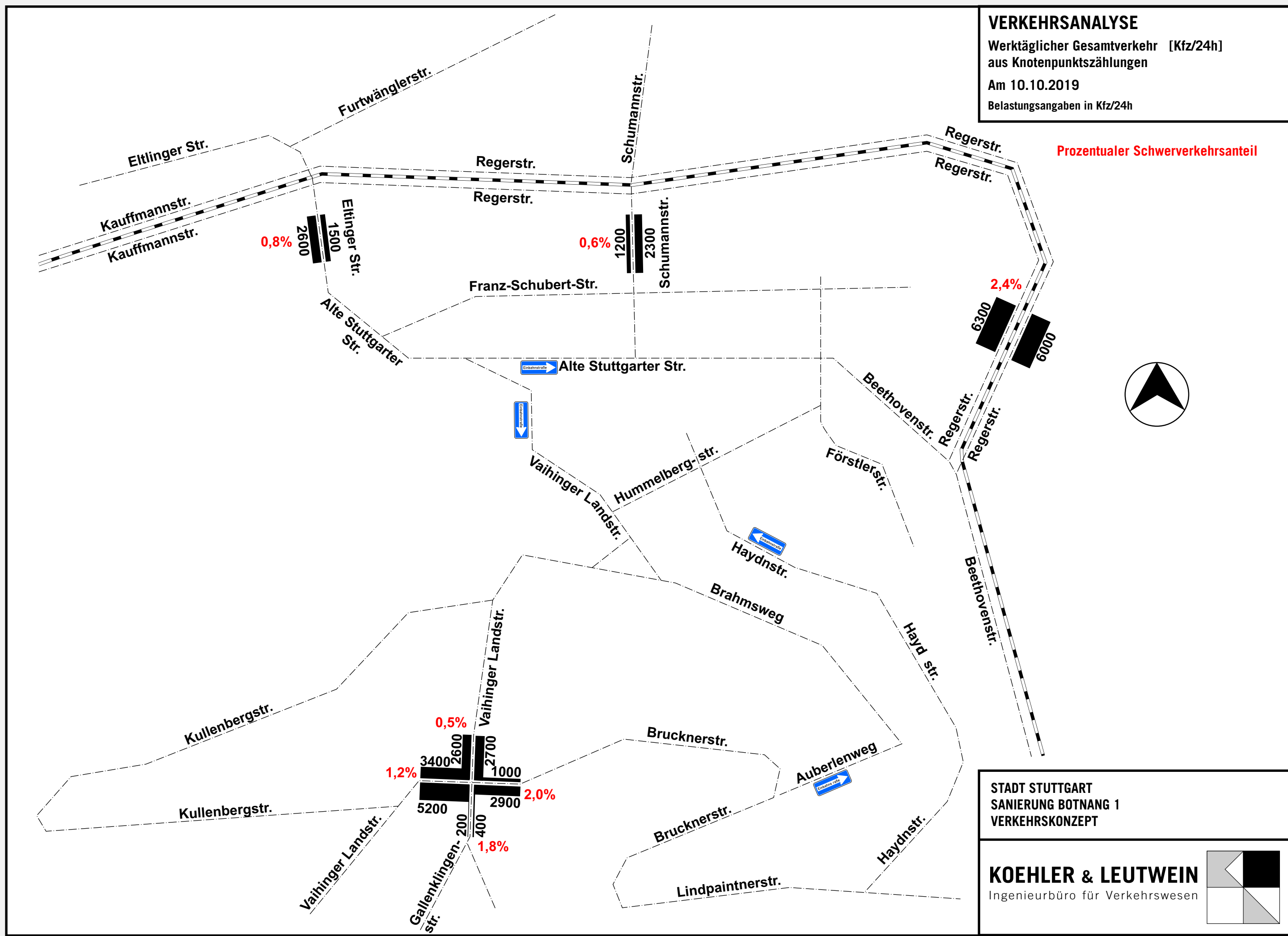
## Maßnahmen:

- Bessere Nutzung des Verkehrsraums durch Einbahnstraßenregelung
- Reduzierung Fahrbahnbreiten an Querungsstellen für Fußgänger
- Richtlinienkonformer Ausbau von Fuß- und Radwegen
- Umbau des Straßenraums zur Geschwindigkeitsreduzierung
- Einrichtung fester Haltestellen für den Ortsbus

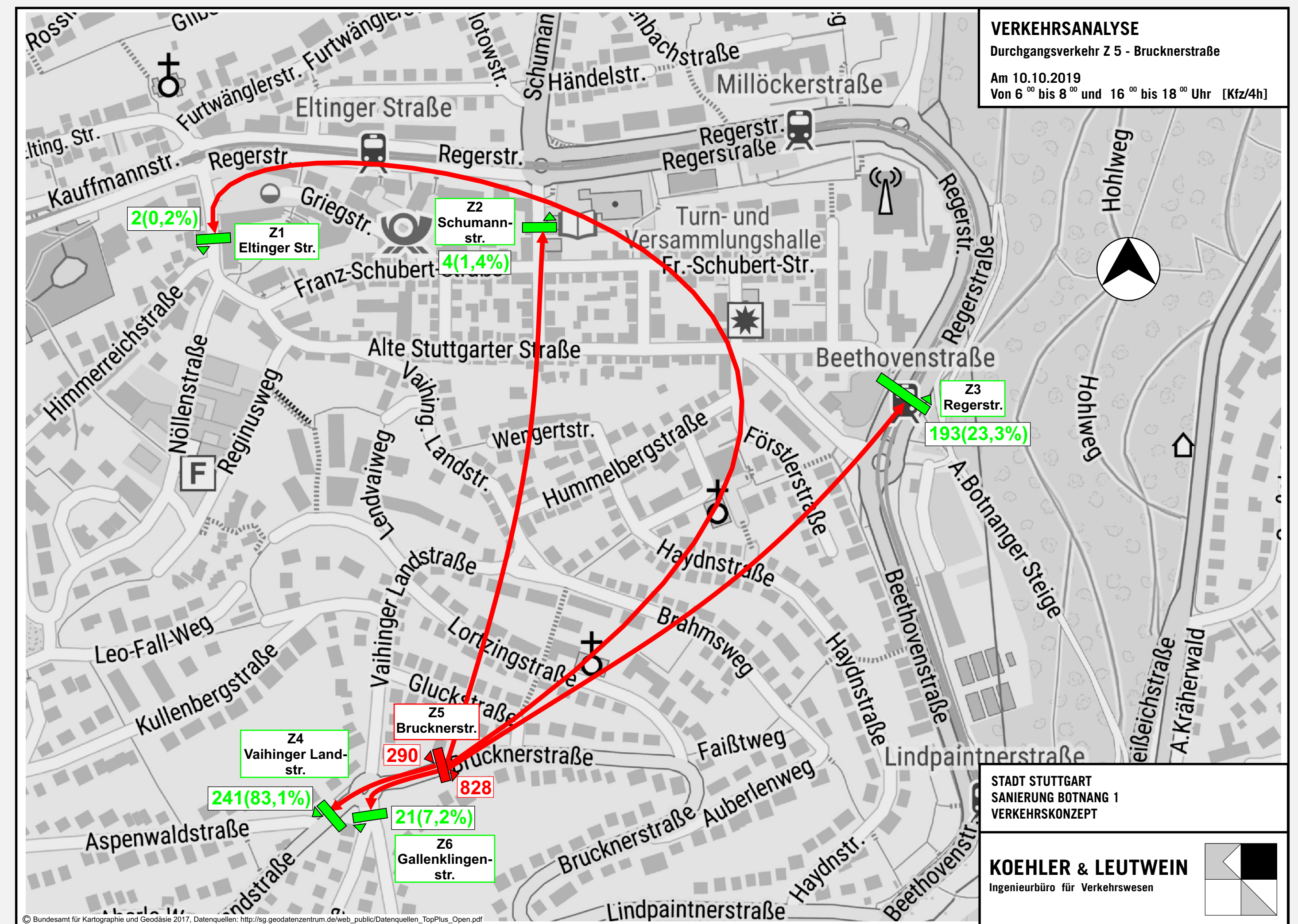
## Kurzfristige Umsetzung:



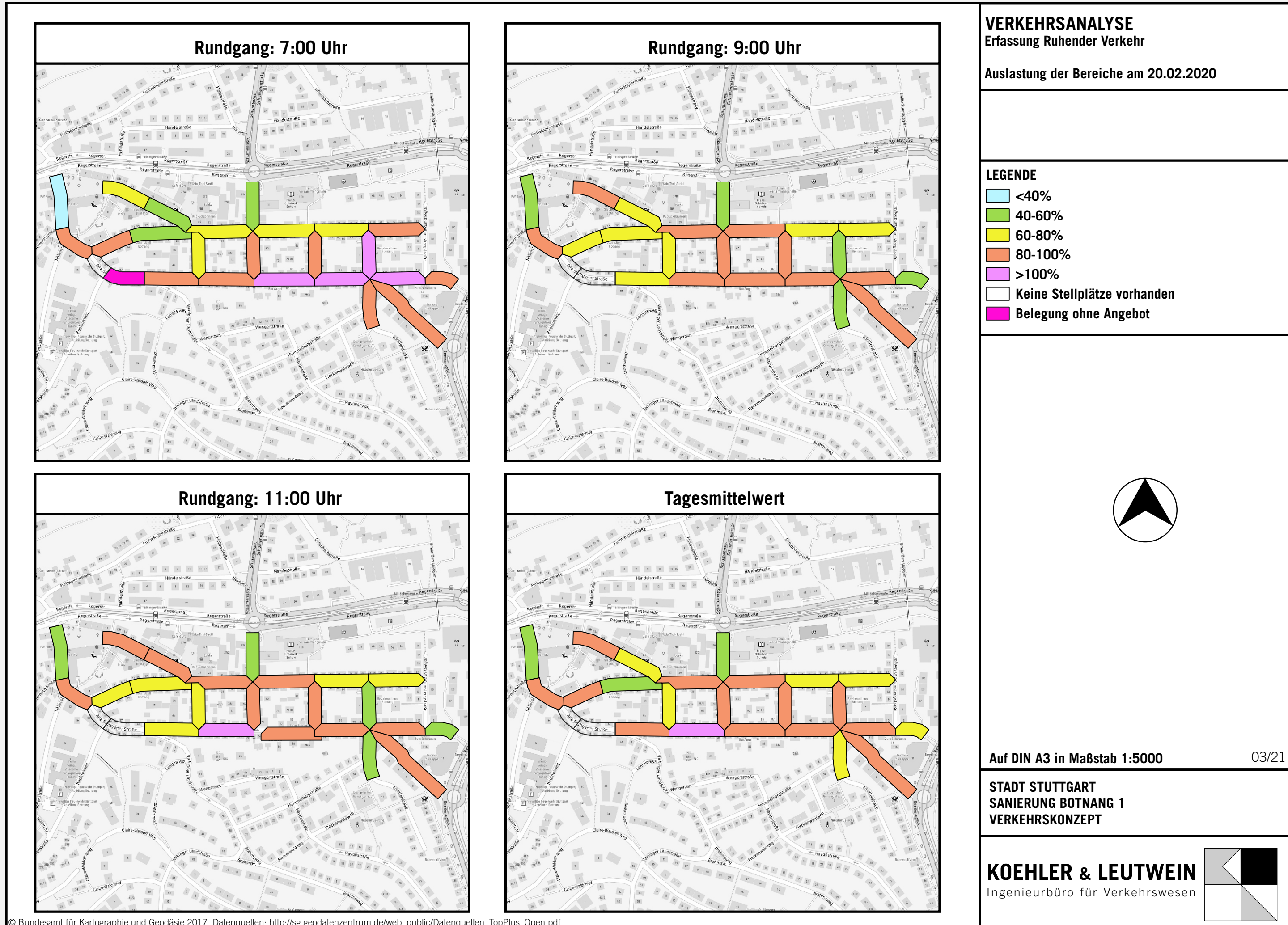
# Verkehrsanalyse Sanierung Botnang 1



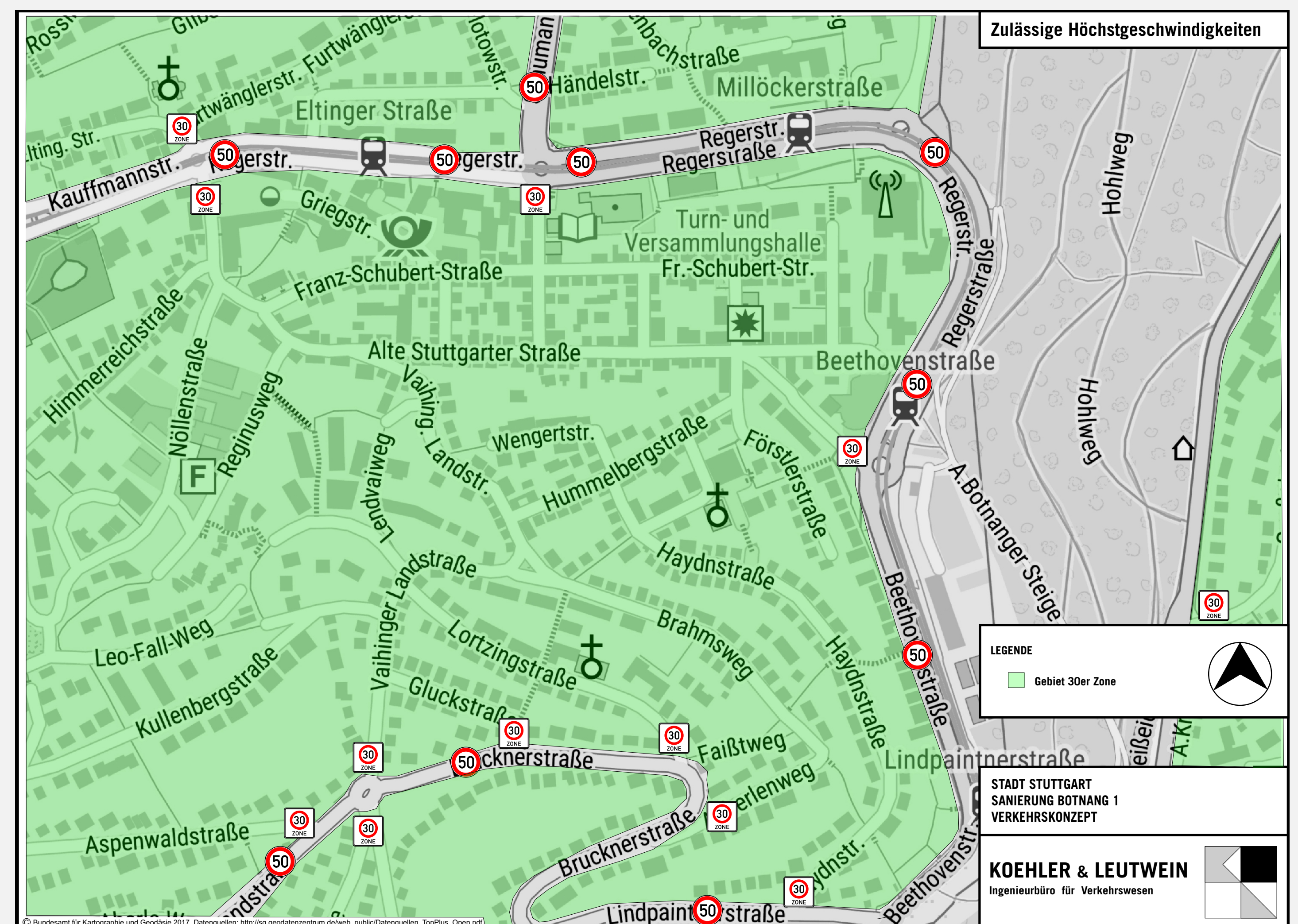
Max. werktäglicher Gesamtverkehr: ca. 12.300 Kfz/24 h



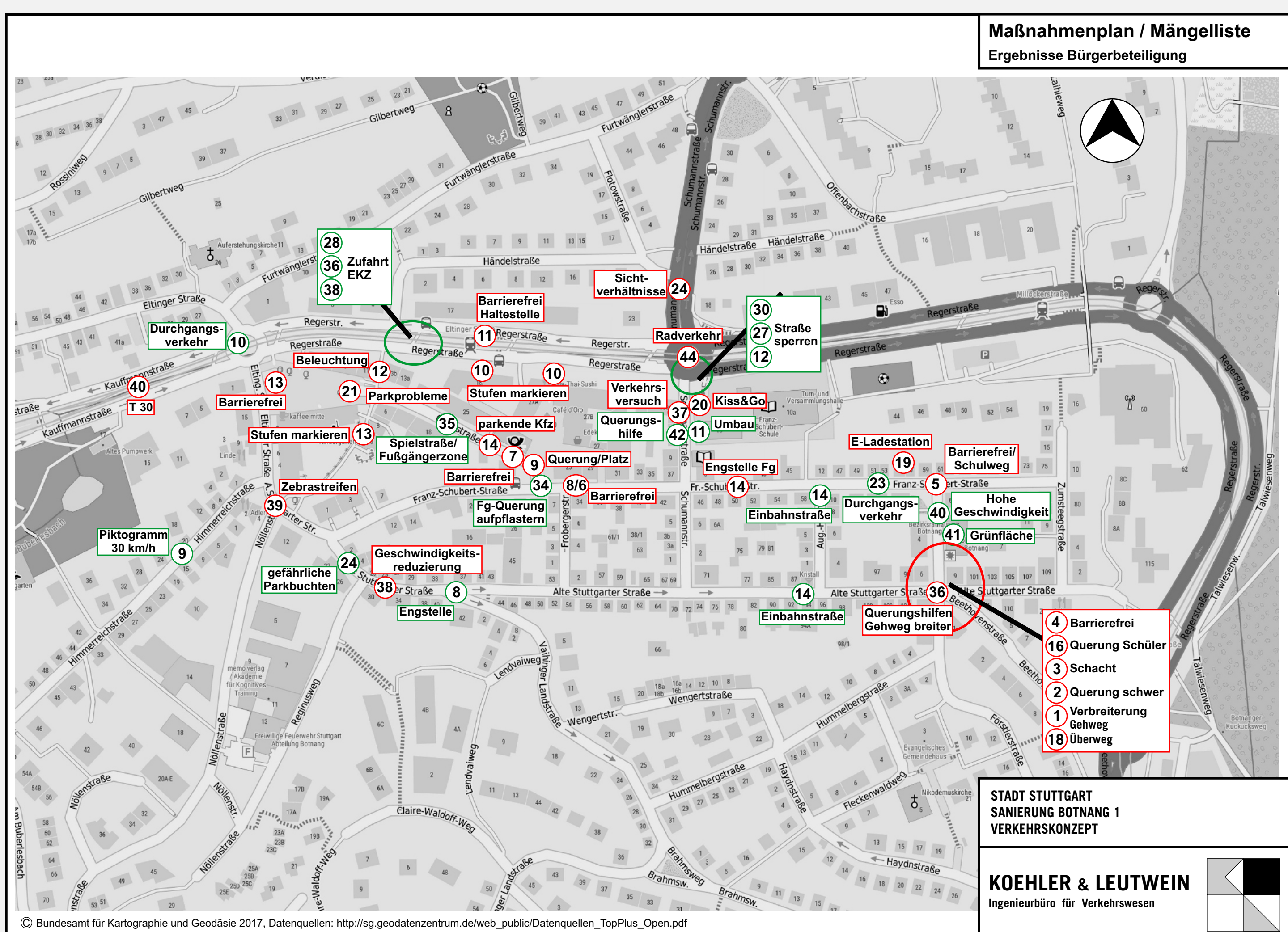
Teils hoher Anteil an Durchgangsverkehr durch Kernort



Durchschnittliche Stellplatzauslastung: ca. 60% - 100%



Tempo 50 auf Hauptstraßen; Tempo 30 in Wohngebieten



Maßnahmen auf Basis von Bürgern festgestellter Mängel