

Maßstab: 1:500

Günter Hermann Architekten

Sophienstraße 17  
70178 Stuttgart  
eMail: stuttgart@ghaarchitekten.de  
Tel.: 0711 - 60 77 4-0  
Fax.: 0711 - 60 77 4-44



Landeshauptstadt Stuttgart Schulverwaltungsamt  
vertreten durch Hochbauamt 65-4.2

Hauptstätter Straße 66  
70178 Stuttgart

Entwurf

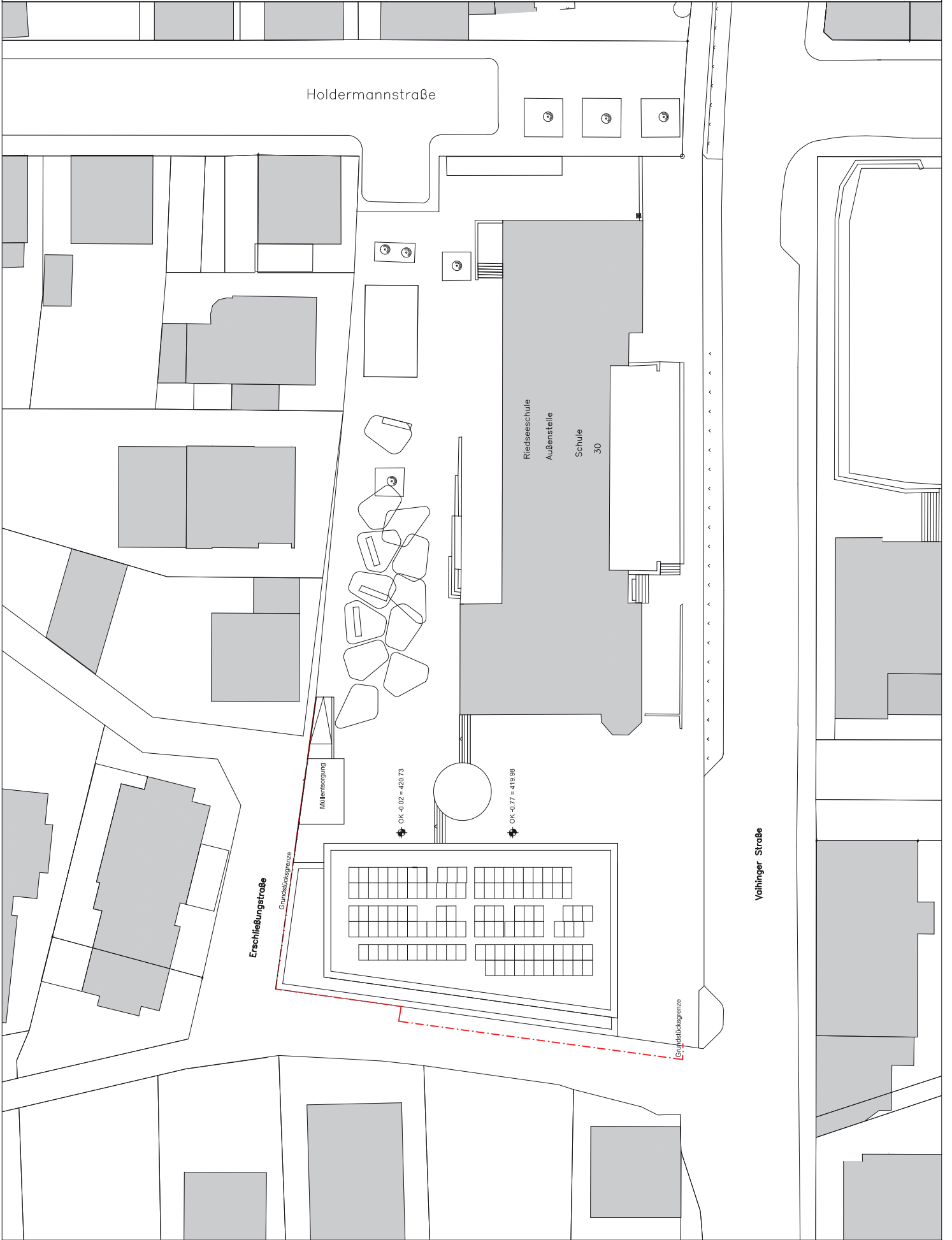
Phase:

14090002

Plannr. (GHA):

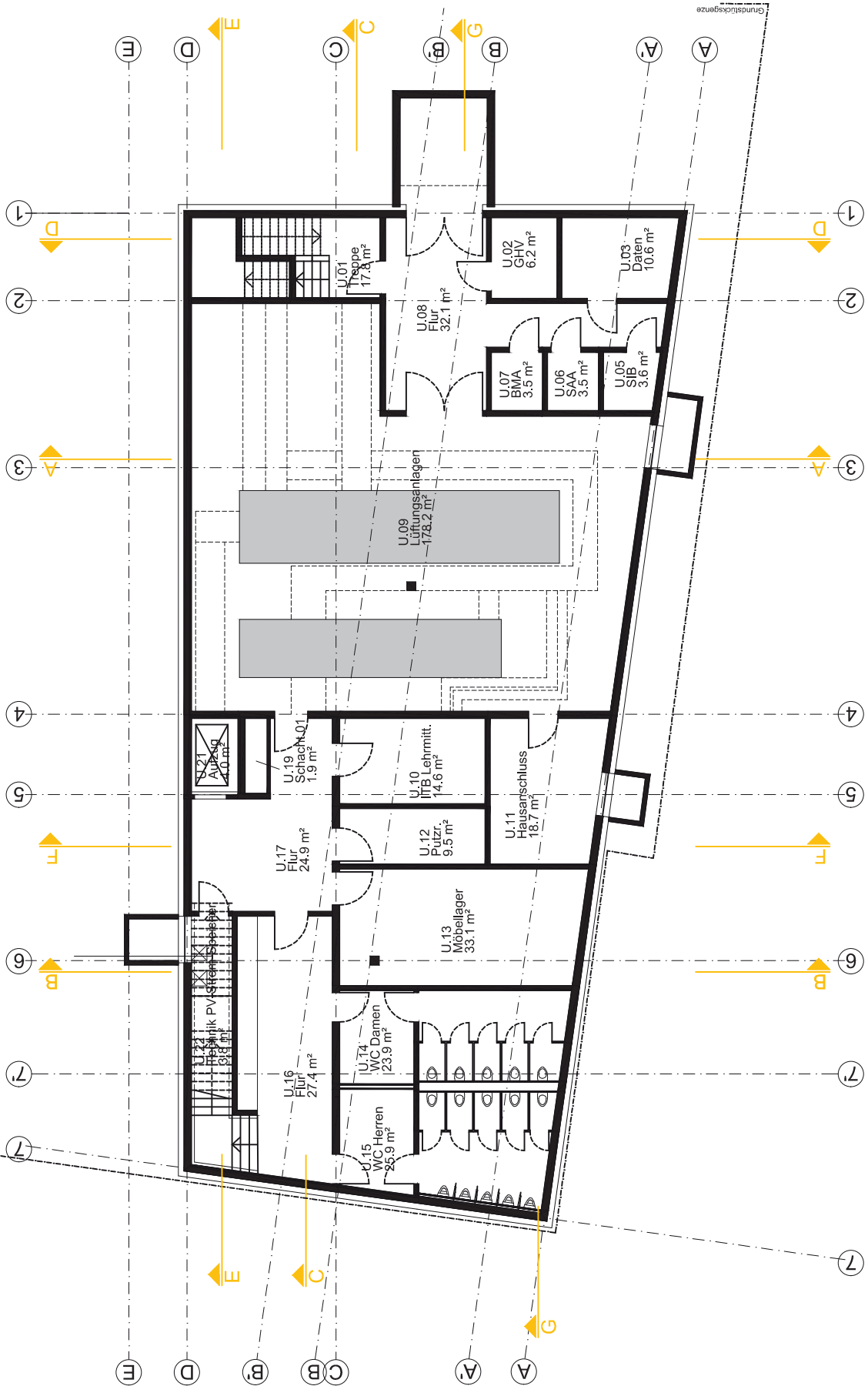
Floddatum: 24.09.2020

# Neubau Mensa und Schüräume Riedseeschule Stuttgart-Möhringen Lageplan



# Neuau Mensa und Schlräume Riedseeschule Stuttgart-Möhringen

## Grundriss UG



Maßstab: 1:200

Blattform: DIN A4

Günter Herrmann Architekten  
Sophienstraße 17  
70178 Stuttgart

Landeshauptstadt Stuttgart Schulverwaltungsamt  
vertreten durch: Hochbauamt 65-4.2  
Hauptstätter Straße 66  
70178 Stuttgart

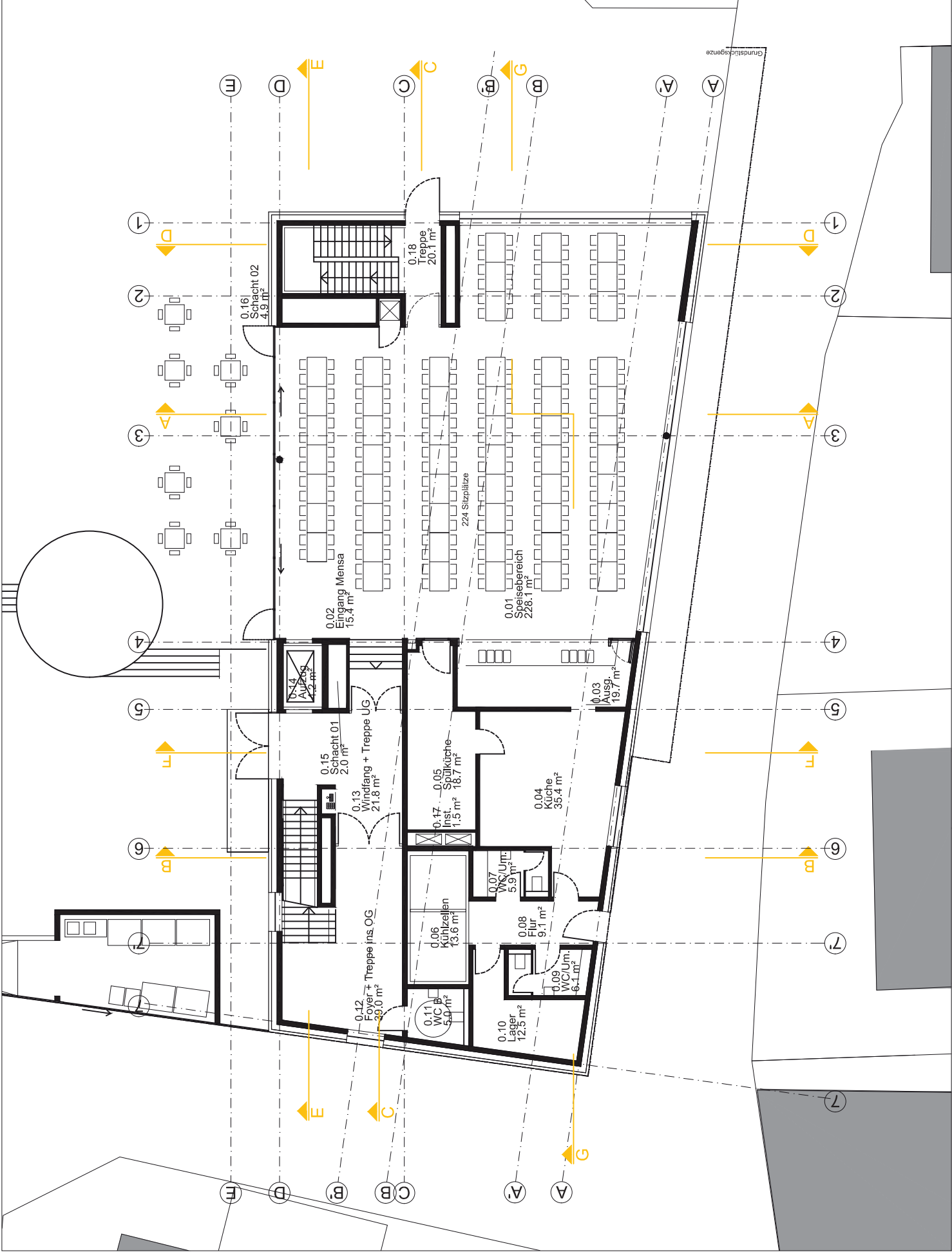
Entwurf

Projektnummer (HBA): 14090002

Plandatum: 24.09.20

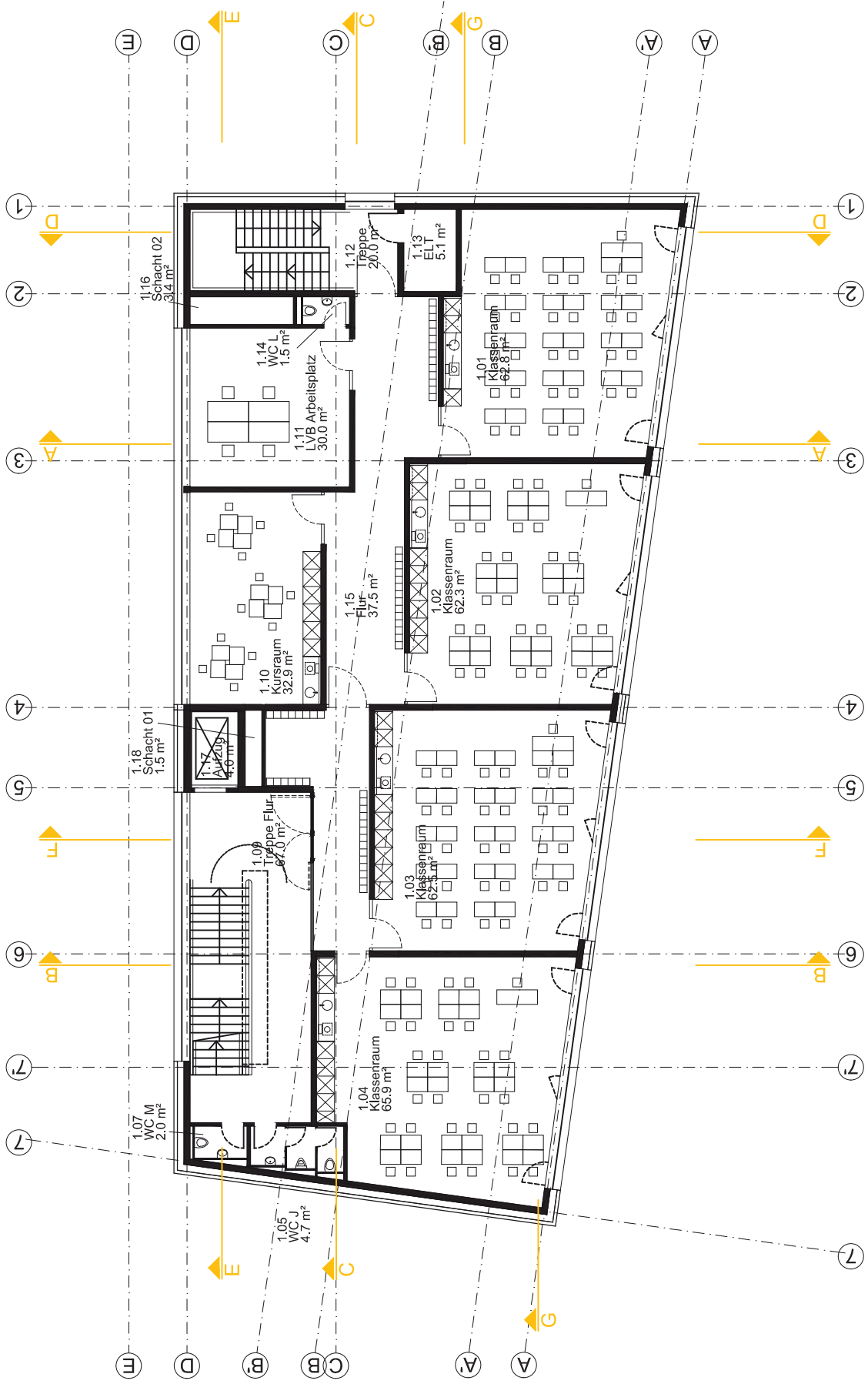
# Neuau Mensa und Schullräume Riedseeschule Stuttgart-Möhringen

## Grundriss EG



# Neuau Mensa und Schullräume Riedseeschule Stuttgart-Möhringen

## Grundriss OG



Masstab: 1:200

Blattmaß: DIN A4

Günter Herrmann Architekten

Sophienstraße 17  
70178 Stuttgart

Landeshauptstadt Stuttgart Schulverwaltungsamt

vertreten durch: Hochbauamt 65-4.2  
Hauptstätter Straße 66  
70178 Stuttgart

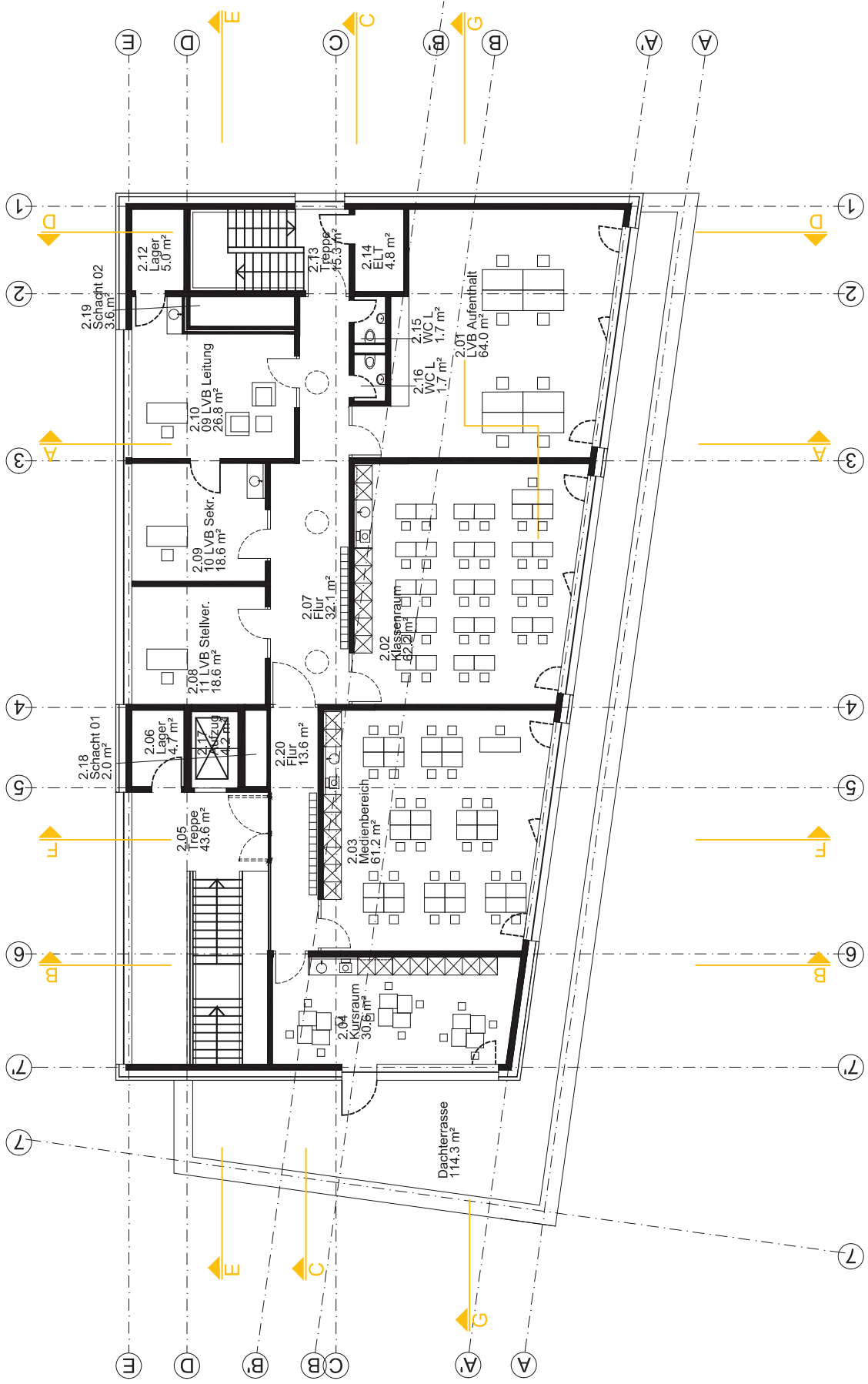
Entwurf

Projektnummer (HBA) 14090002

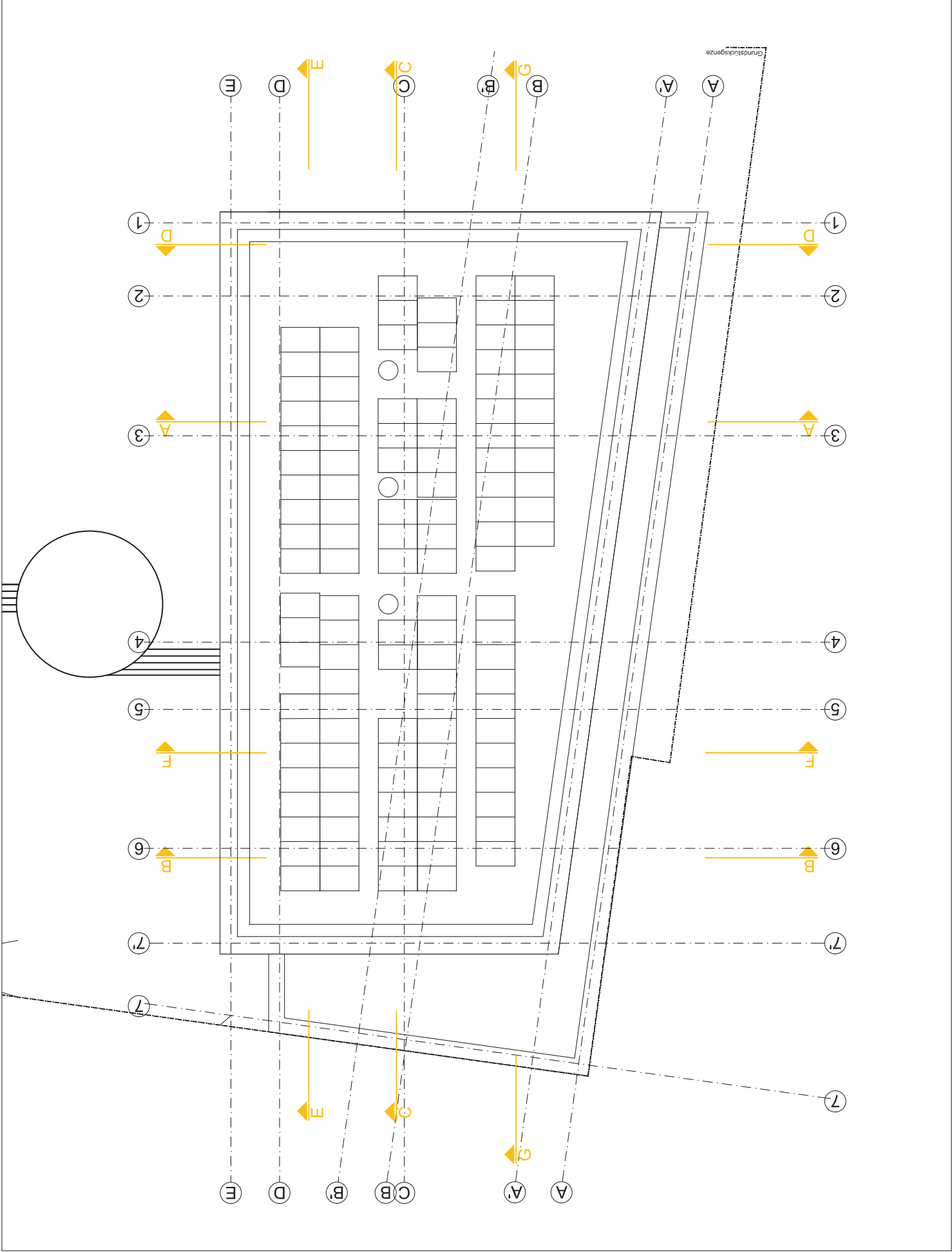
Plandatum: 24.09.20

# Neuau Mensa und Schullräume Riedseeschule Stuttgart-Möhringen

## Grundriss DG

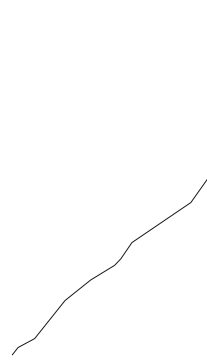
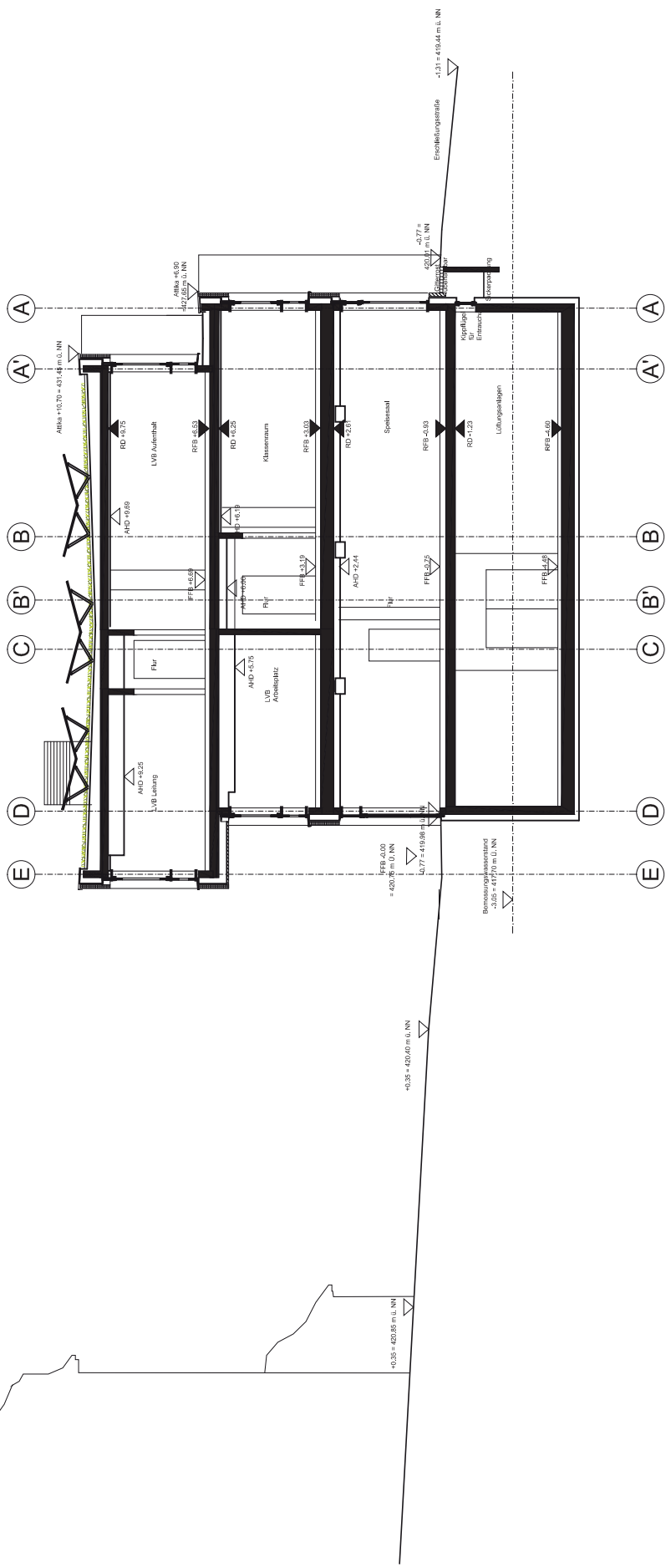


**Neuau Mensa und Schullräume Riedseeschule Stuttgart-Möhringen**  
Dachaufsicht

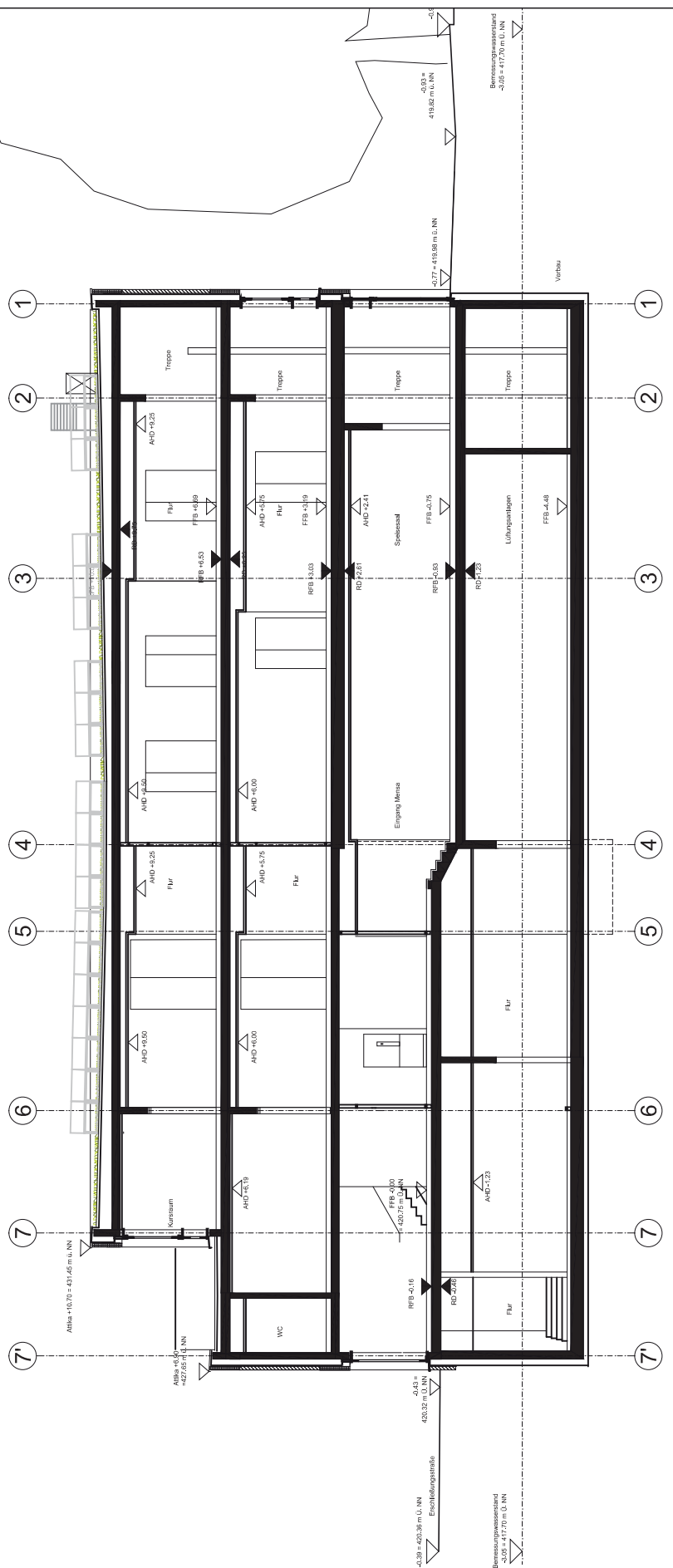


|  |  |   |  |
|--|--|---|--|
| Maßstab: 1:200<br>Blattmaß: DIN A4                     |  | Sophtenstraße 17<br>70178 Stuttgart   |  |
| Entwurf<br>Phase:                                      |  | Landeshauptstadt Stuttgart Schulverwaltungsamt<br>vertreten durch: Hochbauamt 65-4.2<br>Hauptstätter Straße 66<br>70178 Stuttgart |  |
| Projektnummer (HBA): 14090002<br>Pflanzdatum: 24.09.20 |  | Neubaumensa und Schüräume Riedseeschule Stuttgart-Möhringen<br>Schnitte A-A   |  |

Schnitt A-A



# Schnitt C-C



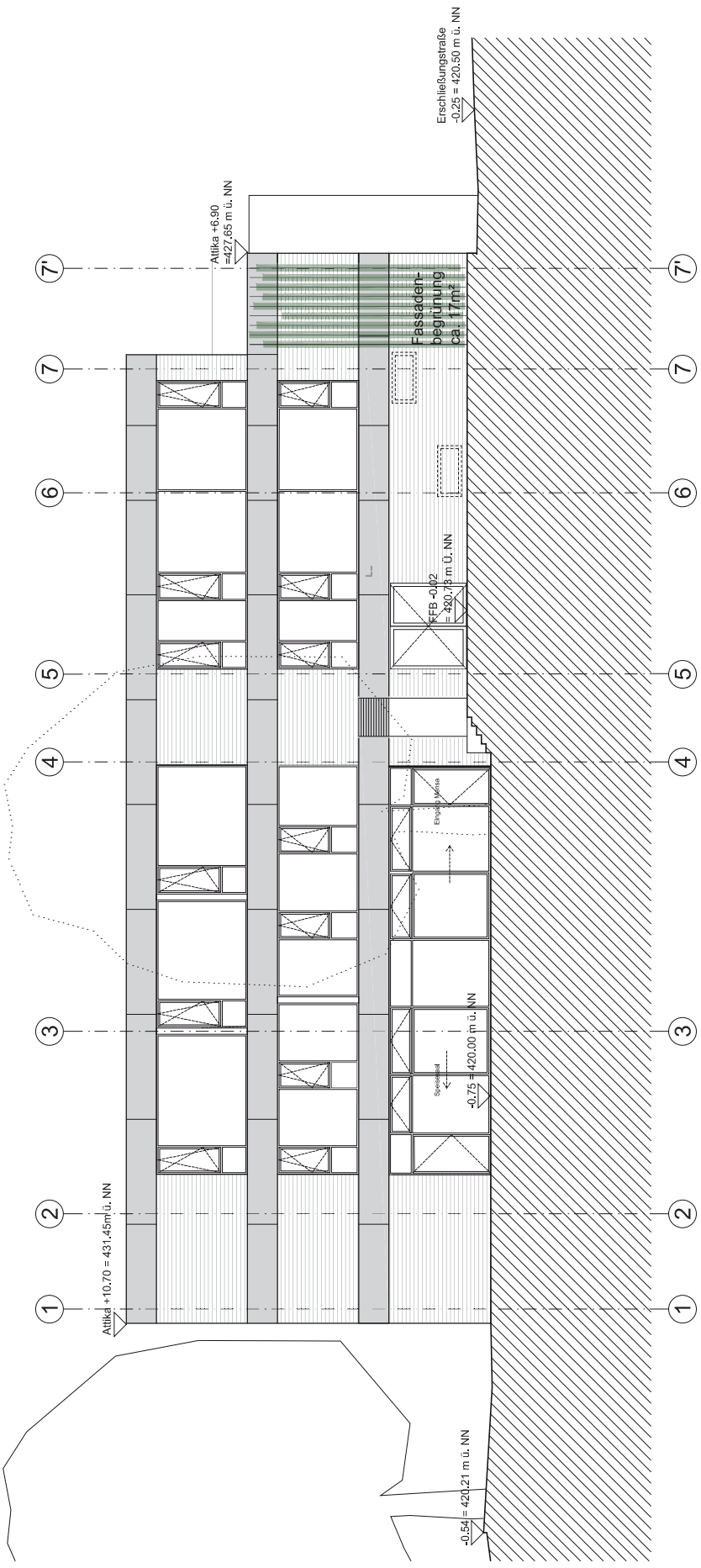
|   |  |                             |  |
|---|--|-----------------------------|--|
| Blattformat: DIN A4   |  | Maststab: 1:200             |  |
| Sophienstraße 17<br>70178 Stuttgart   |  | Günter Herrmann Architekten |  |
| Landeshauptstadt Stuttgart Schulverwaltungsamt<br>vertreten durch: Hochbauamt 65-4.2<br>Hauptstätter Straße 66<br>70178 Stuttgart |  | Phase: Entwurf              |  |
| Projektnummer (HBA): 14090002   |  | Foliendatum: 24.09.20       |  |

## Schnitt C-C

## Nebau Mensa und Schüräume Riedseeschule Stuttgart-Möhringen



# Ansicht Ost



|                                |  |  |  |
|--------------------------------|--|--|--|
| Blattmaß: DIN A4               |  | Maßstab: 1:200                                 |  |
| 70178 Stuttgart                |  | Günter Herrmann Architekten                    |  |
| Sophienstraße 17               |  | Landeshauptstadt Stuttgart Schulverwaltungsamt |  |
| 70178 Stuttgart                |  | vertreten durch: Hochbauamt 65-4.2             |  |
| Hauptstätter Straße 66         |  | Phase: Entwurf                                 |  |
| Projekt Nummer (HBA): 14090002 |  | Projekt Nummer (HBA): 14090002                 |  |
| Datum: 24.09.20                |  | Datum: 24.09.20                                |  |

Neuau Mensa und Schullräume Riedseeschule Stuttgart-Möhringen  
Ansicht Ost

# Neubau Mensa und Schläume Riedseeschule Stuttgart-Möhringen Ansichten Süd

## Ansicht Süd

