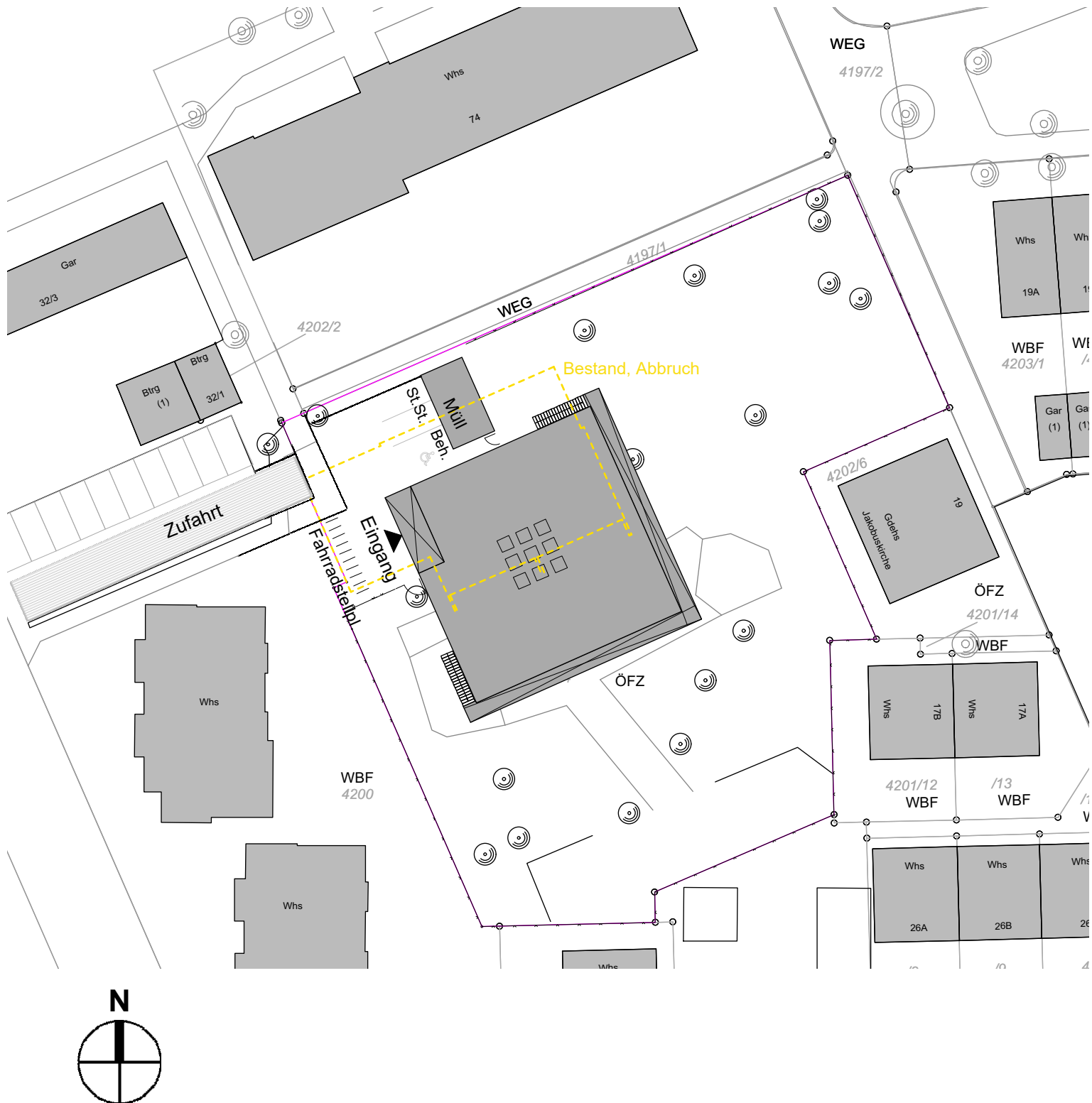


Anlage 2 - zu GRDRs 635/2020



Lageplan M 1:500

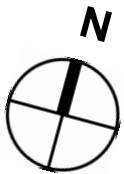
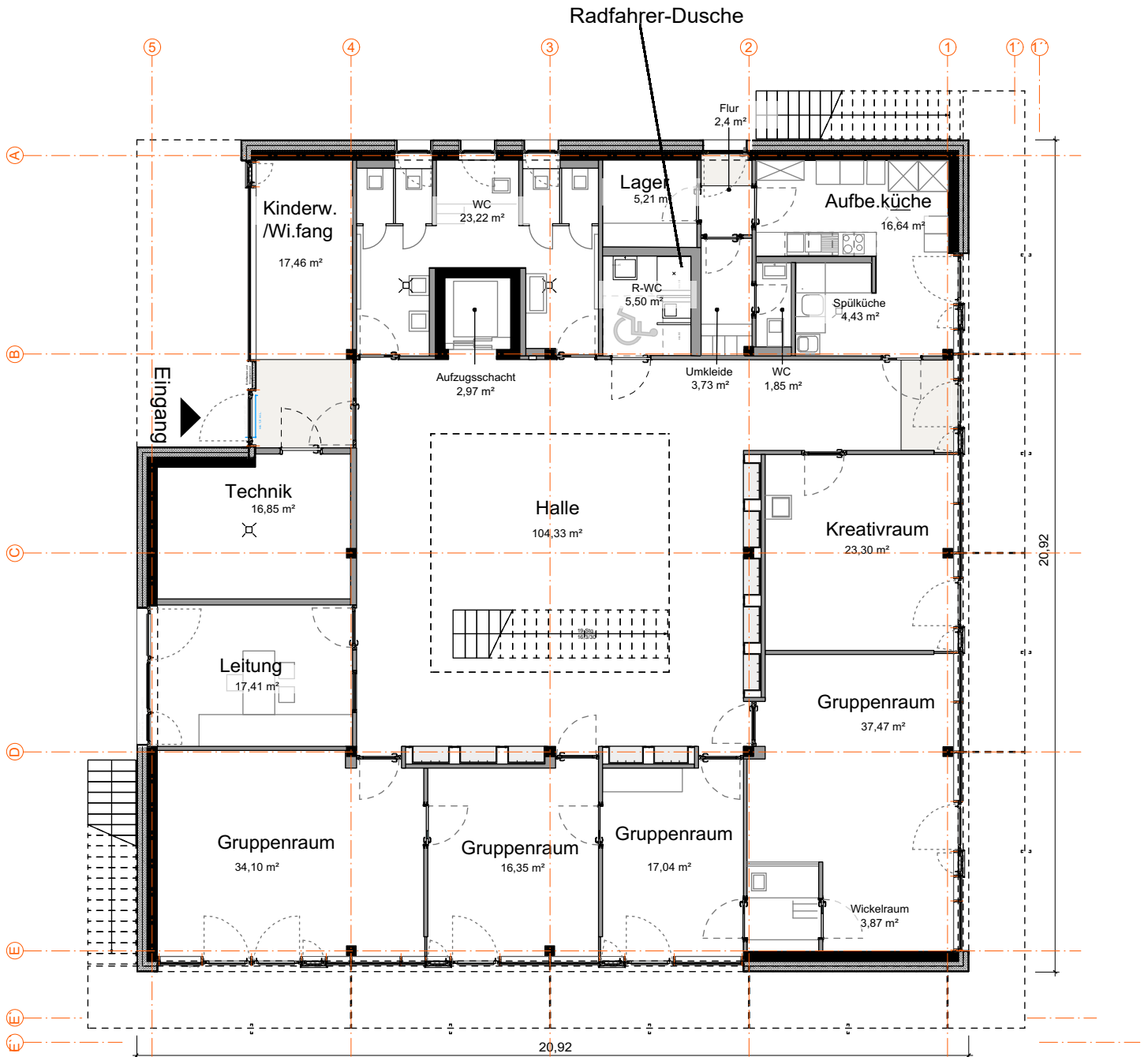
Projekt:

Neubau einer Tageseinrichtung für Kinder
Hausenring 32E
Stuttgart-Weilimdorf

Planung:

Michel + Wolf Architekten

Anlage 2 - zu GRDRs 635/2020



Grundriss Erdgeschoss

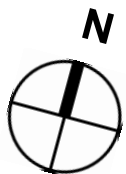
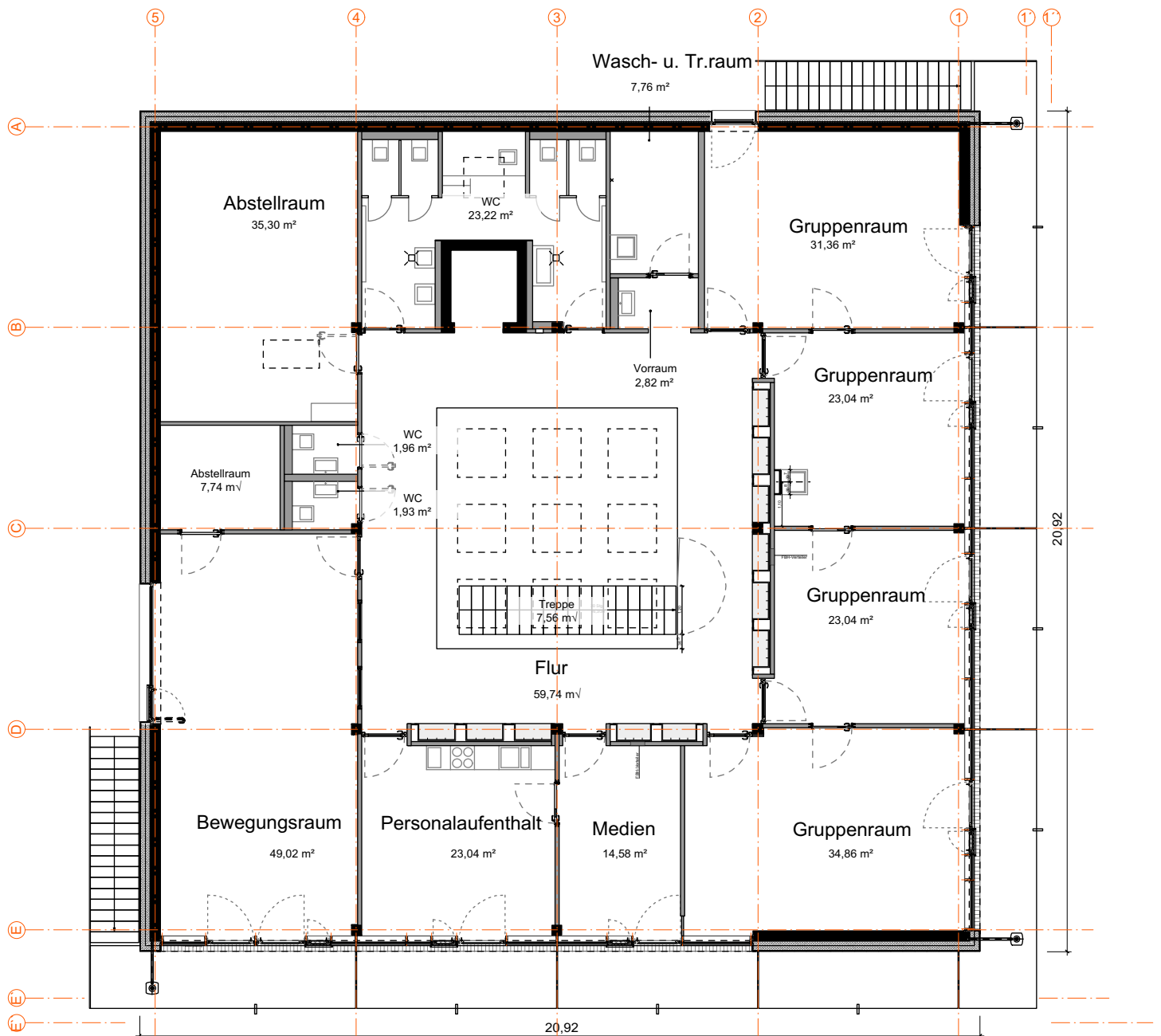
Projekt:

Neubau einer Tageseinrichtung für Kinder
Hausenring 32E
Stuttgart-Weilimdorf

Planung:

Michel + Wolf Architekten

Anlage 2 - zu GRDRs 635/2020



Grundriss Obergeschoss

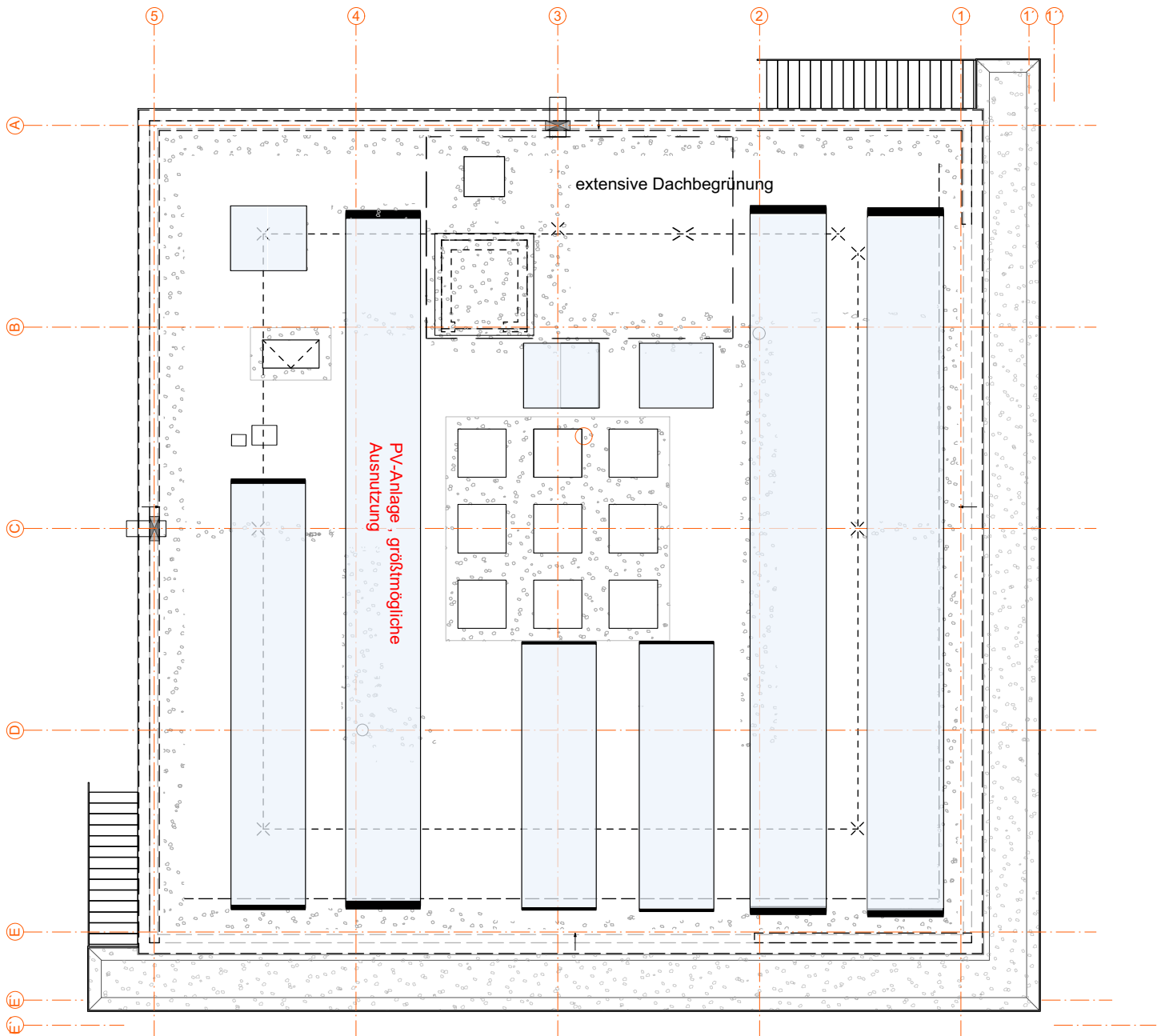
Projekt:

Neubau einer Tageseinrichtung für Kinder
Hausenring 32E
Stuttgart-Weilimdorf

Planung:

Michel + Wolf Architekten

Anlage 2 - zu GRDRs 635/2020



Dachaufsicht

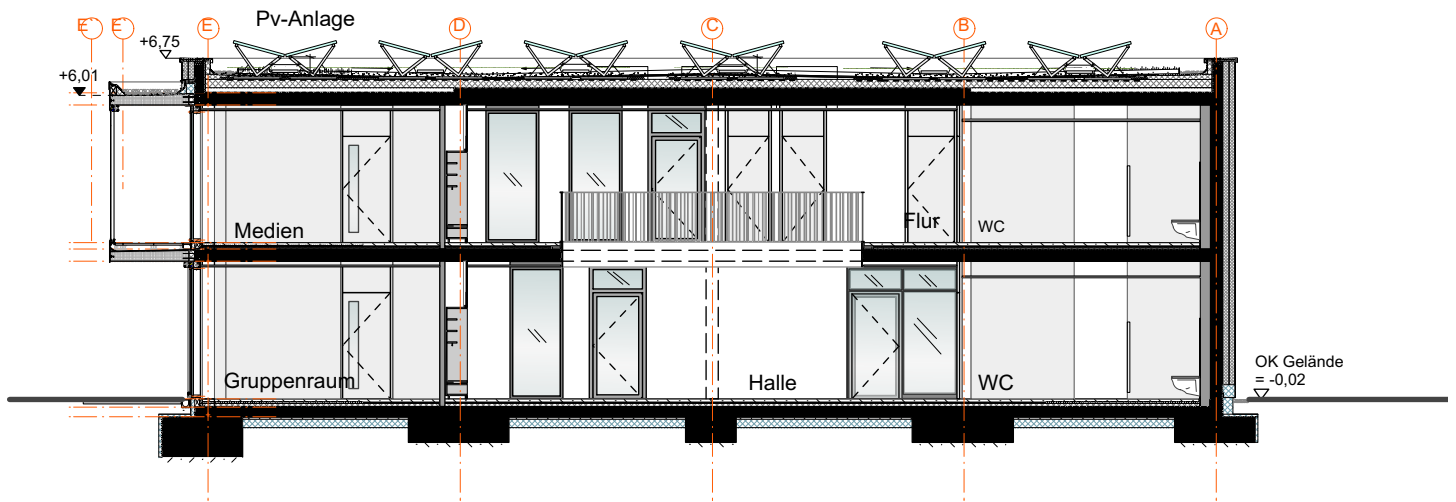
Projekt:

Neubau einer Tageseinrichtung für Kinder
Hausenring 32E
Stuttgart-Weilimdorf

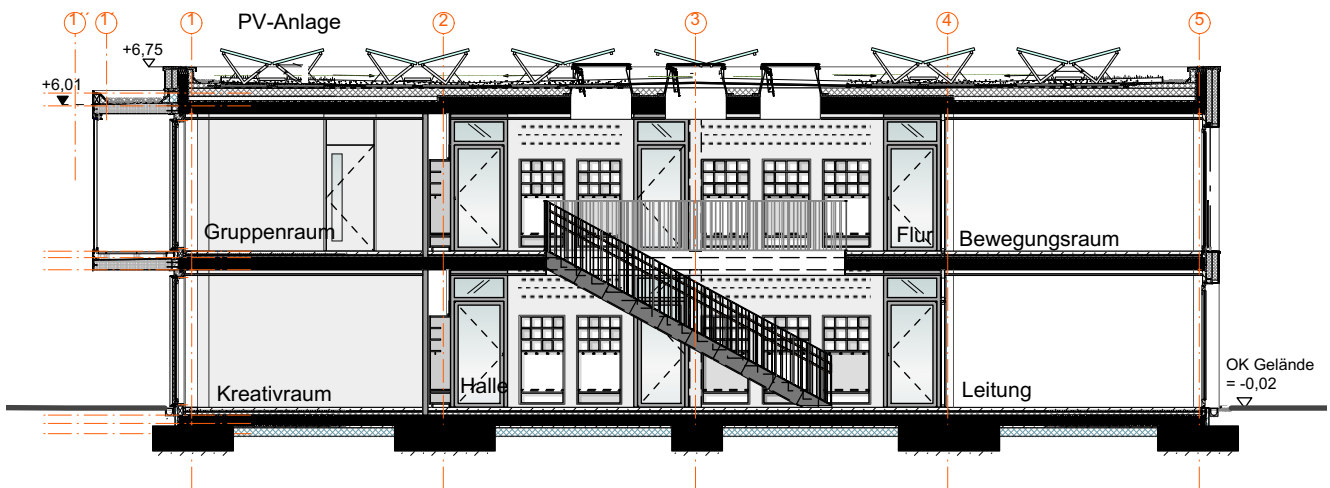
Planung:

Michel + Wolf Architekten

Anlage 2 - zu GRDRs 635/2020



Schnitt a-a



Schnitt b-b

Schnitt a-a und b-b

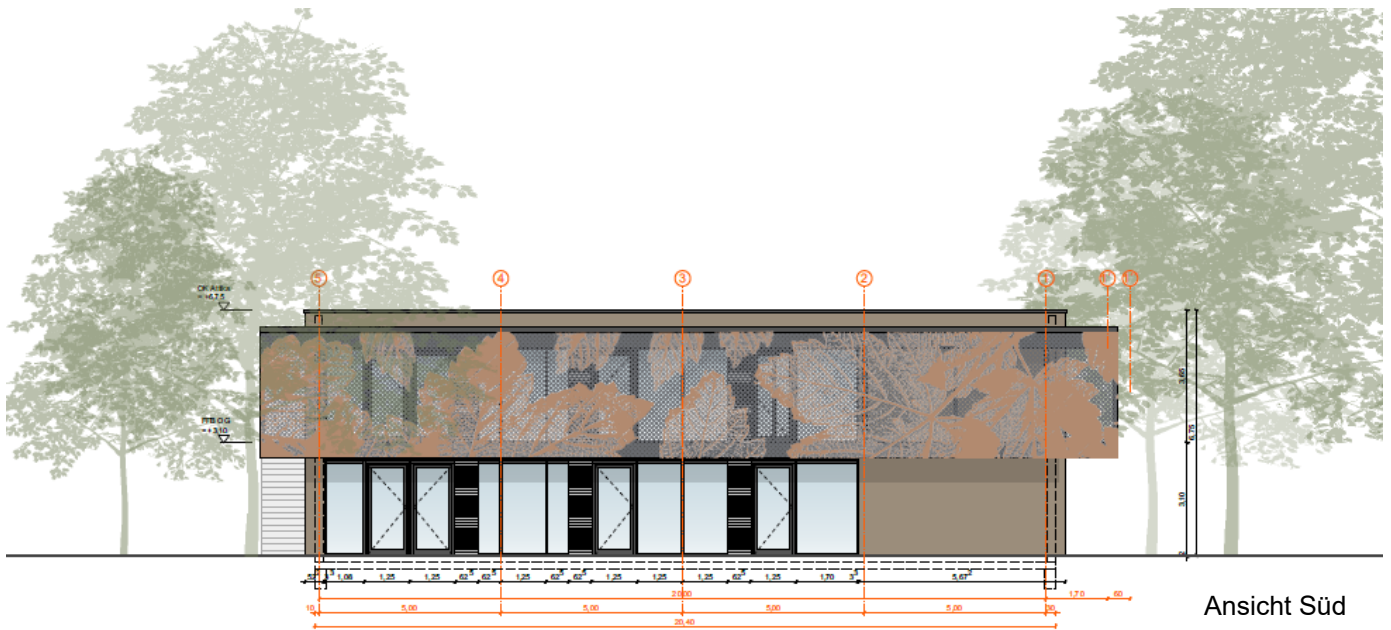
Projekt:

Neubau einer Tageseinrichtung für Kinder
Hausenring 32E
Stuttgart-Weilimdorf

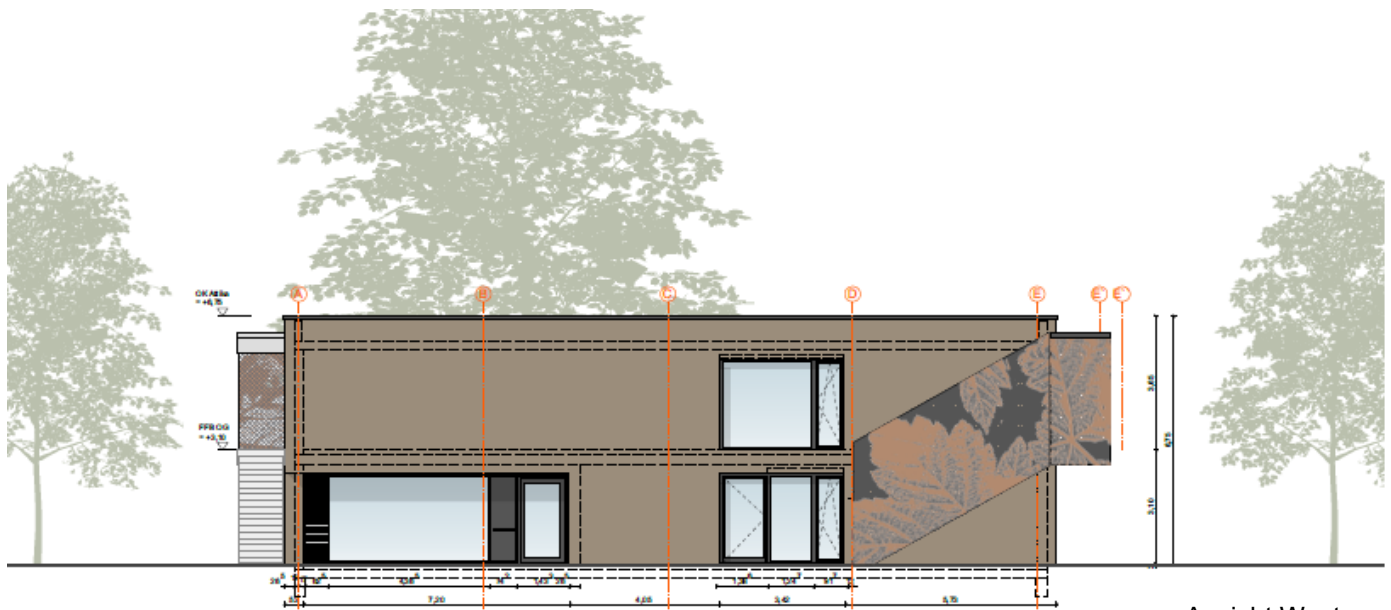
Planung:

Michel + Wolf Architekten

Anlage 2 - zu GRDRs 635/2020



Ansicht Süd



Ansicht West

Ansichten

Projekt:

Neubau einer Tageseinrichtung für Kinder
Hausenring 32E
Stuttgart-Weilimdorf

Planung:

Michel + Wolf Architekten