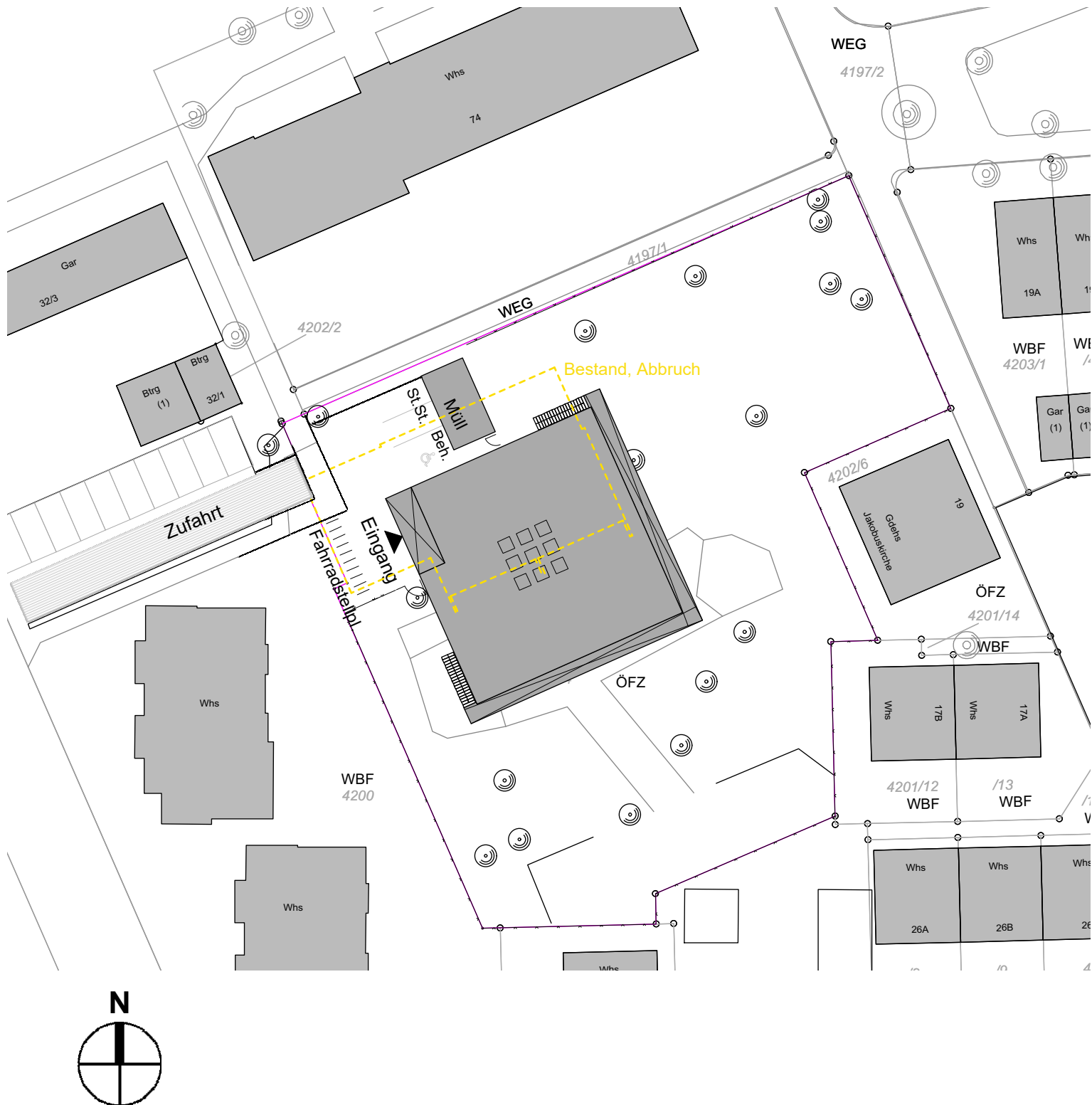


# Anlage 2 - zu GRDRs 1018/2019



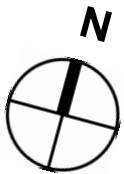
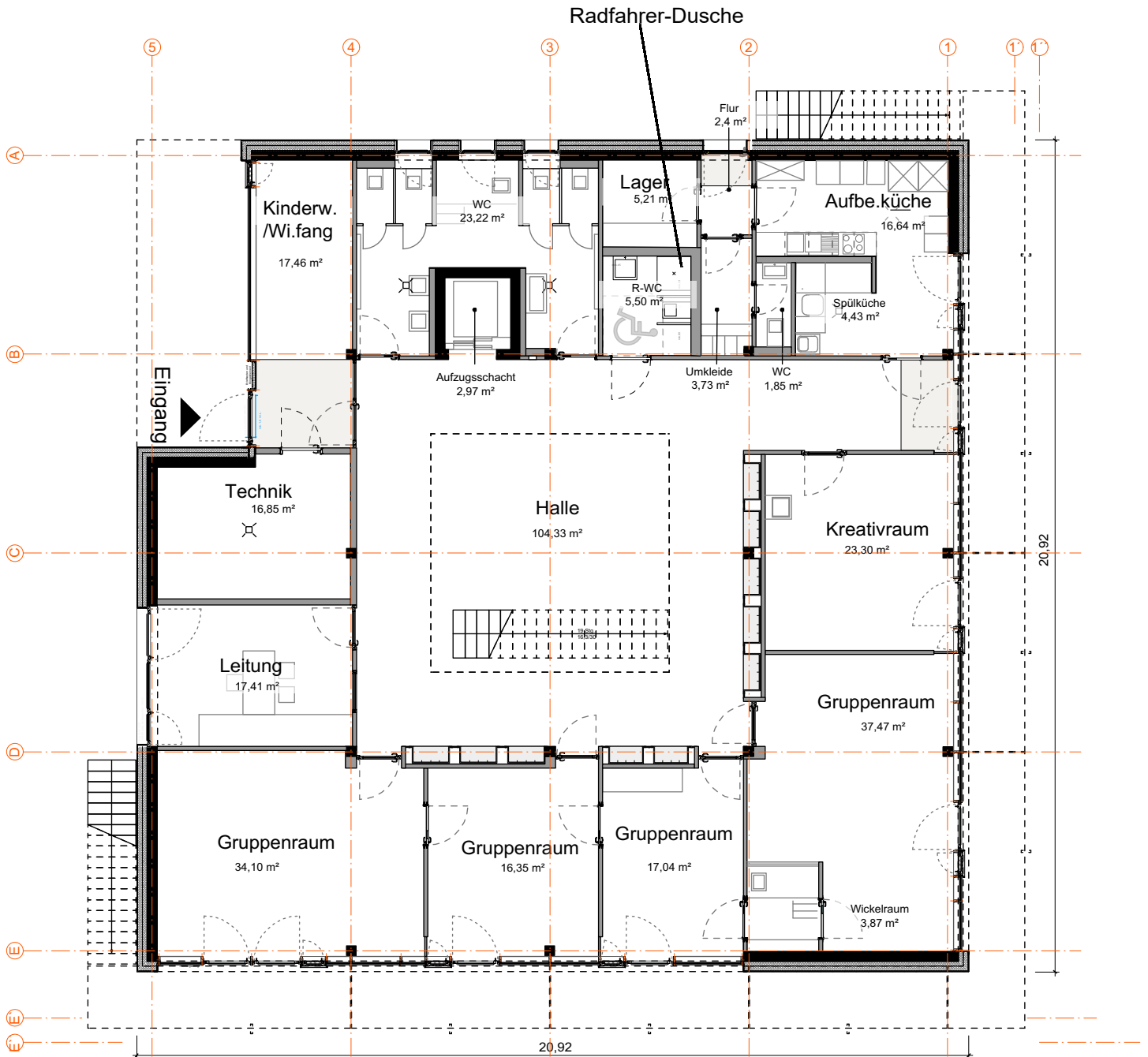
**Lageplan M 1:500**

**Projekt:**

Neubau einer Tageseinrichtung für Kinder  
Hausenring 32E  
Stuttgart-Weilimdorf

**Planung:**

Michel + Wolf Architekten



## Grundriss Erdgeschoss

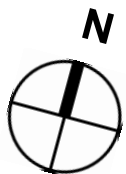
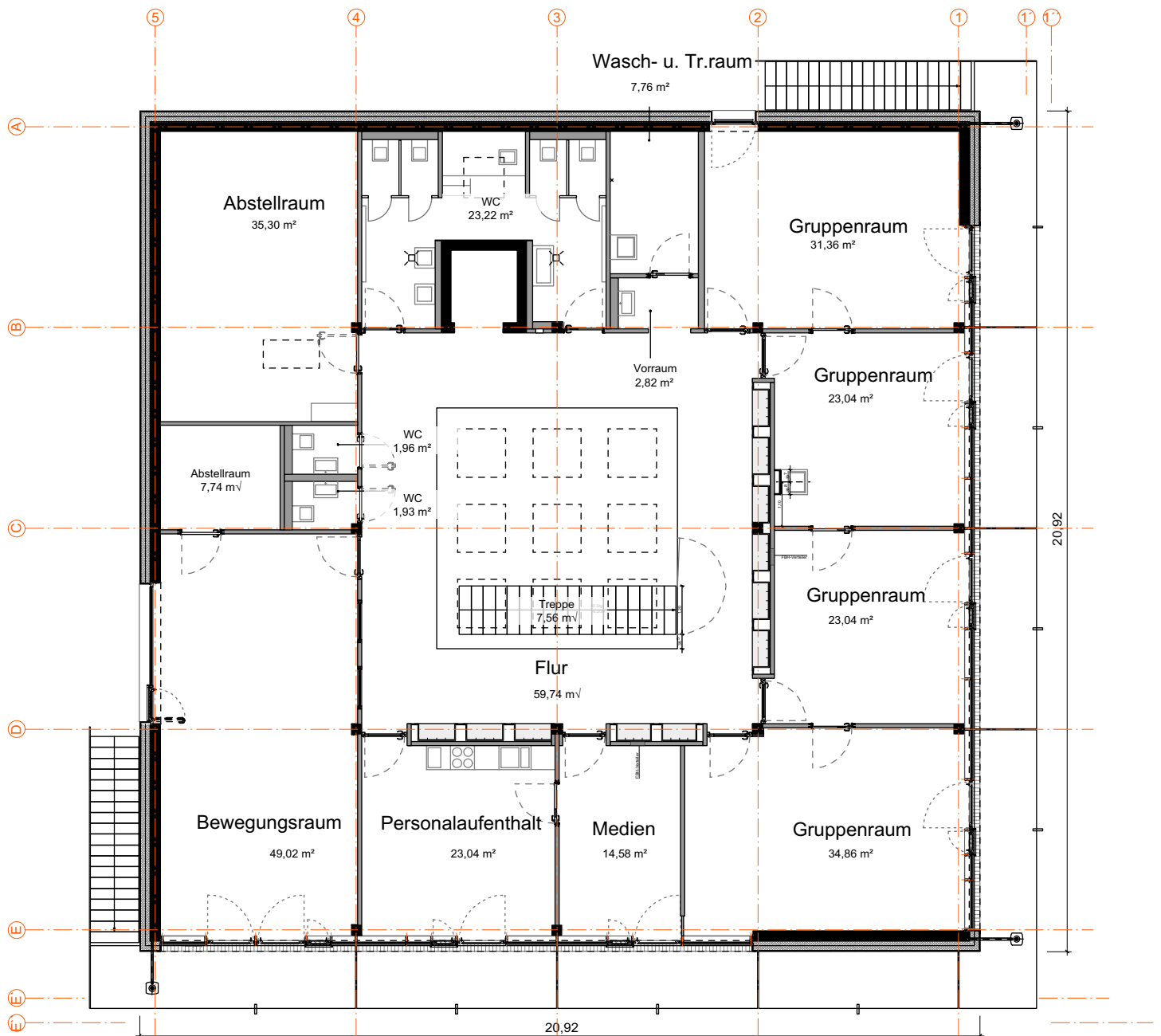
### Projekt:

Neubau einer Tageseinrichtung für Kinder  
Hausenring 32E  
Stuttgart-Weilimdorf

### Planung:

Michel + Wolf Architekten

# Anlage 2 - zu GRDRs 1018/2019



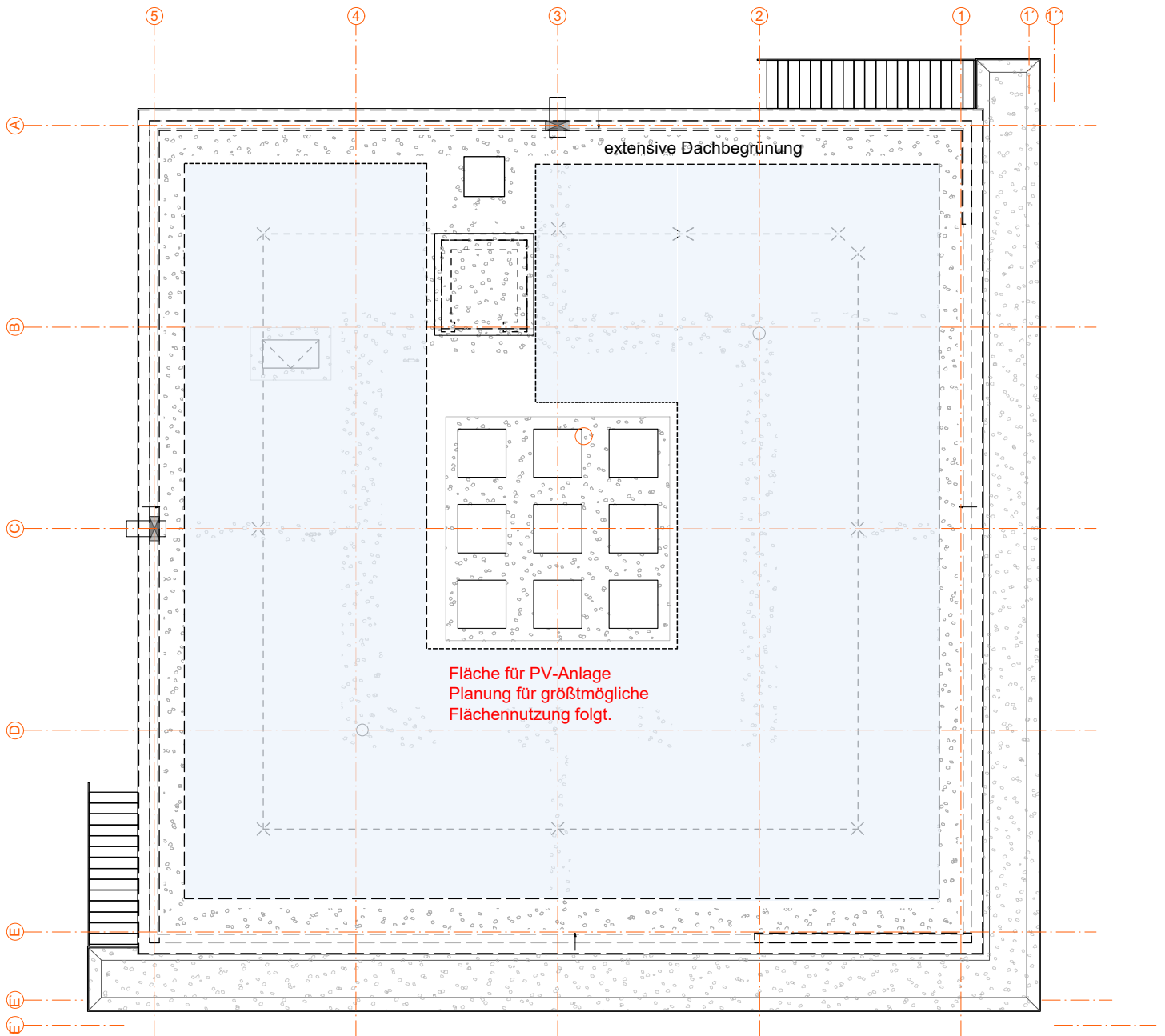
## Grundriss Obergeschoss

### Projekt:

Neubau einer Tageseinrichtung für Kinder  
Hausenring 32E  
Stuttgart-Weilimdorf

### Planung:

Michel + Wolf Architekten



**Dachaufsicht**

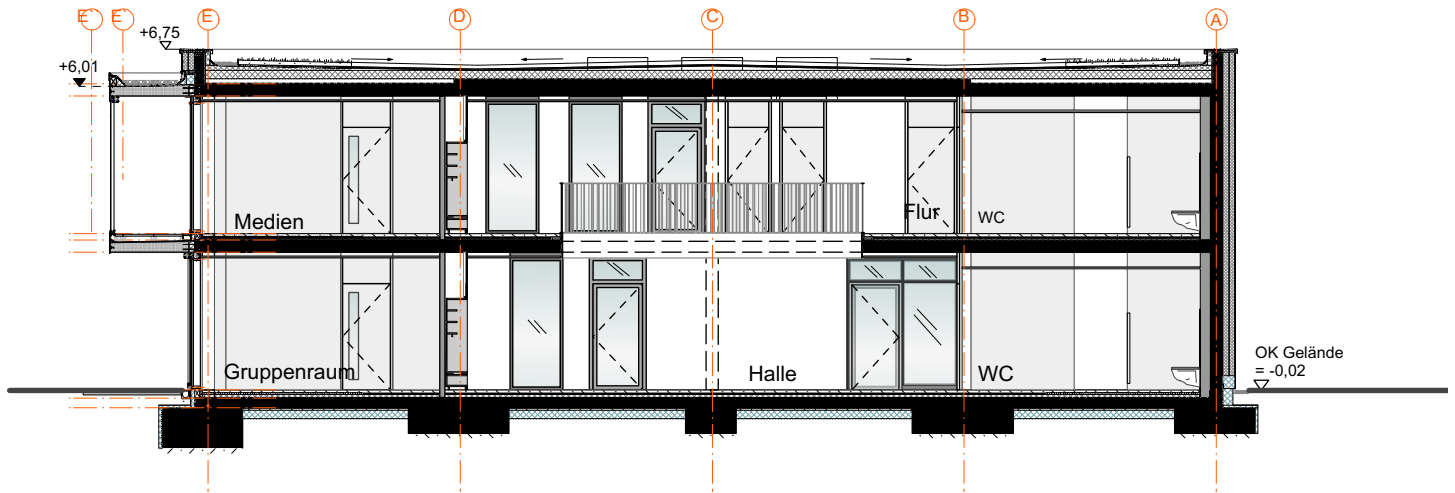
**Projekt:**

Neubau einer Tageseinrichtung für Kinder  
Hausenring 32E  
Stuttgart-Weilimdorf

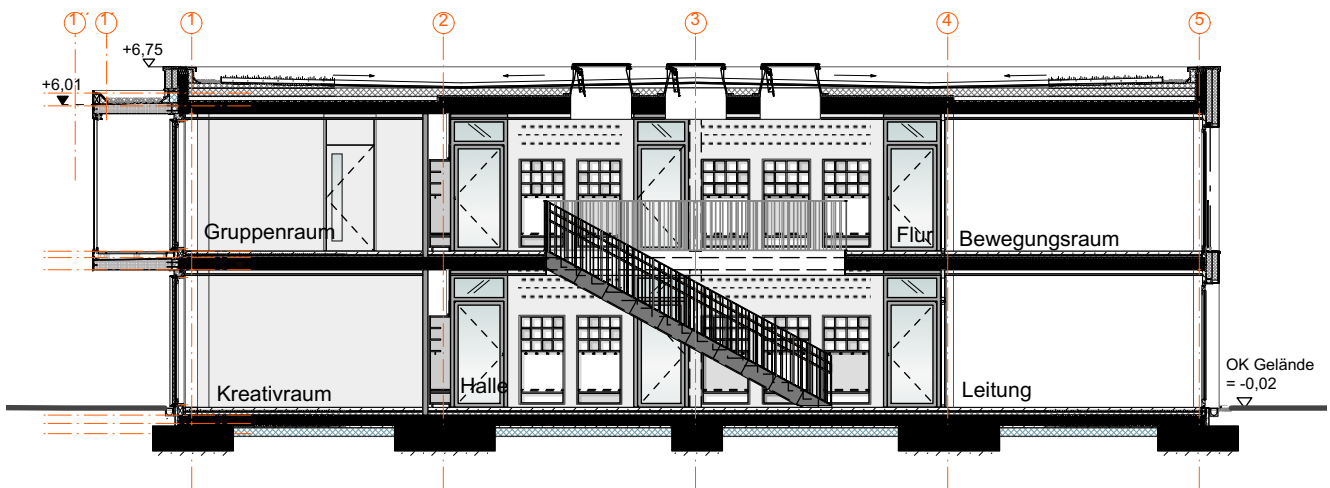
**Planung:**

Michel + Wolf Architekten

# Anlage 2 - zu GRDRs 1018/2019



Schnitt a-a



Schnitt b-b

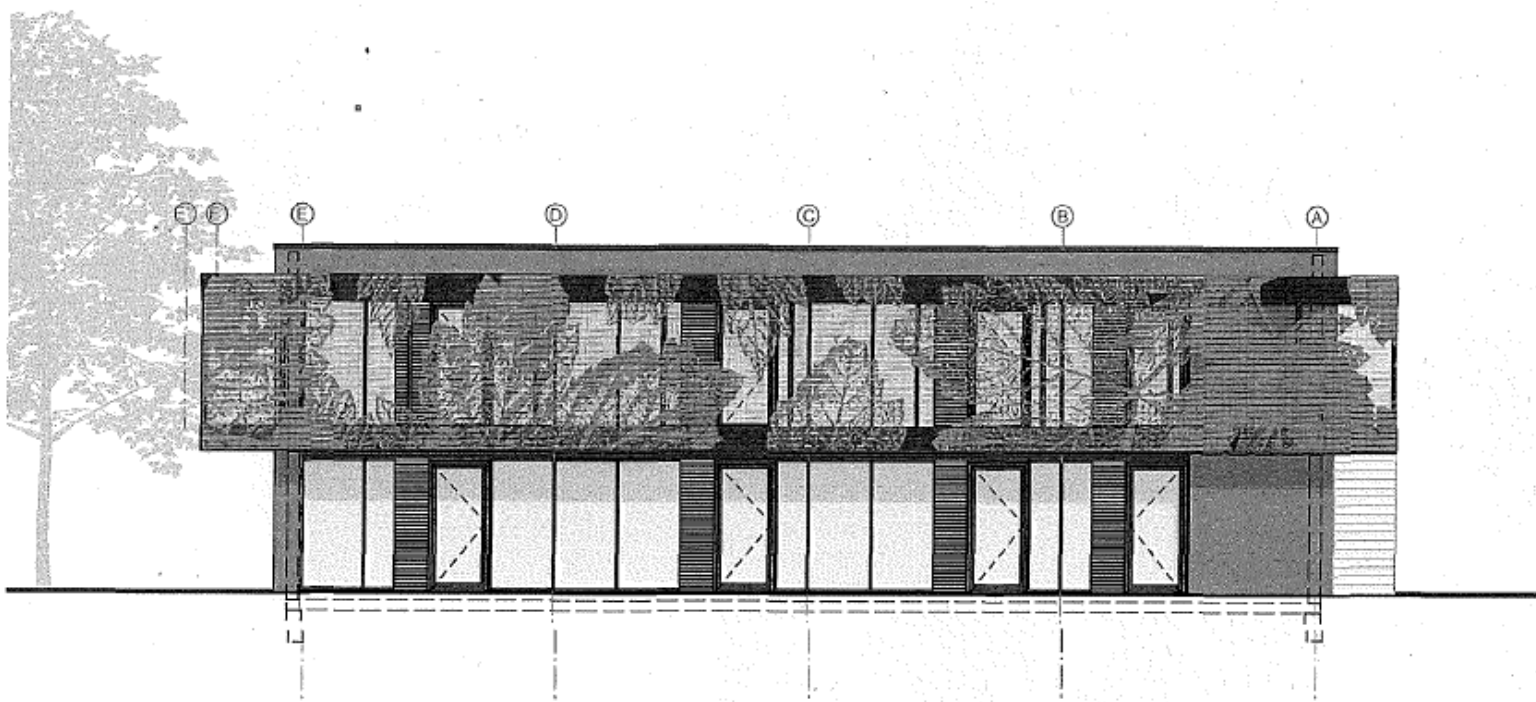
## Schnitt a-a und b-b

### Projekt:

Neubau einer Tageseinrichtung für Kinder  
Hausenring 32E  
Stuttgart-Weilimdorf

### Planung:

Michel + Wolf Architekten



**Ansicht Ost**

**Projekt:**

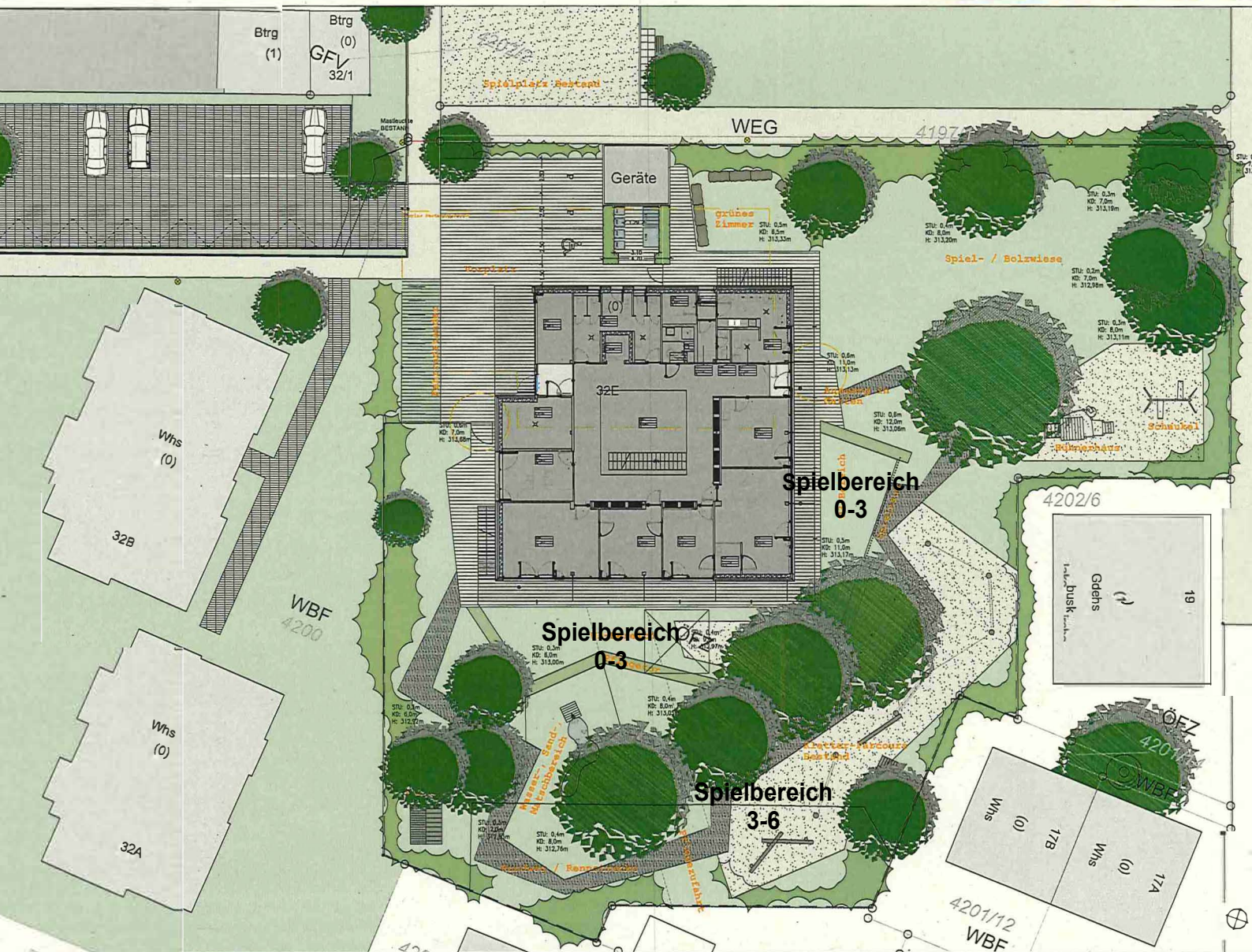
Neubau einer Tageseinrichtung für Kinder  
Hausenring 32E  
Stuttgart-Weilimdorf

**Planung:**

Michel + Wolf Architekten



# Anlage 2 - zu GRDRs 1018/2019



## Freianlagen

**Projekt:**  
 Neubau einer Tageseinrichtung für Kinder  
 Hausenring 32E  
 Stuttgart-Weilimdorf

**Planung:**  
 Eurich -Gula Landschaftsarchitekten