

Planspiel Leonhardsvorstadt

Anlage 4 – Diagrammatische Konzepterläuterung

05.05.2020

Arbeitsgemeinschaft

Studio Malta

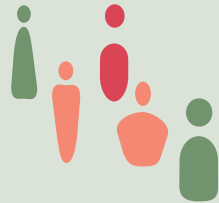
BeL- Sozietät für Architektur

Belius

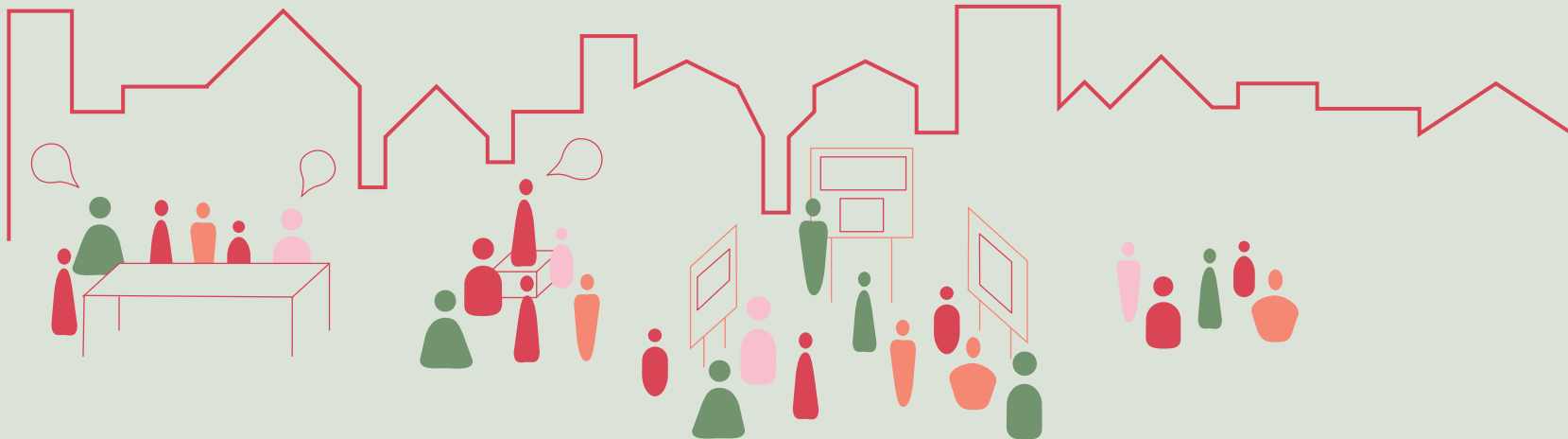
Betrachtung im Vollbildmodus geeignet

Interdisziplinäres Team

im co-produktiven Modus



BeL - Sozietät für Architektur aus Köln,
Belius aus Berlin und
Studio Malta aus Stuttgart.



Das Team konzipiert das Planspiel und die Kontaktstelle gemeinschaftlich und geht dann nach Themenschwerpunkten in die Ausarbeitung und Vorbereitung der Veranstaltungen und Aktionen.

Bei der Umsetzung des Vorhabens arbeiten wir zudem mit einem Netzwerk aus erfahrenen, lokalen Projektpartnern zusammen, die einen öffentlichkeitswirksamen und kreativen Prozess fördern und sichern.

Toolkit

für selbstbestimmte und qualifizierende Teilhabe lokaler Akteure

1 für Zukunftsvision

"Meine Leonhardsvorstadt
von morgen": Stadtgeschichten



5

Mitmachen - So geht's!

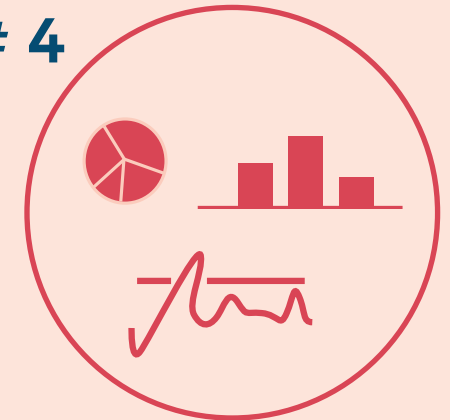
Spielanleitung:

1. Geschichte erzählen
2. Landkarte zeichnen
3. Modell bauen
4. An Umfrage teilnehmen

Werkzeugkasten
zur Bearbeitung
der Aufgaben

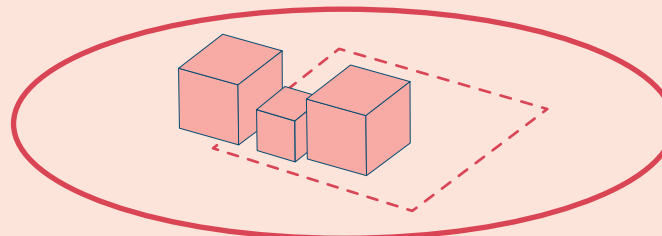
Umfrage für Leitplanken
zur weiteren Entwicklung

4



3

"Bau mir die Neue Mitte":
Städtebau-Simulator
für Entwicklungsszenarien



2

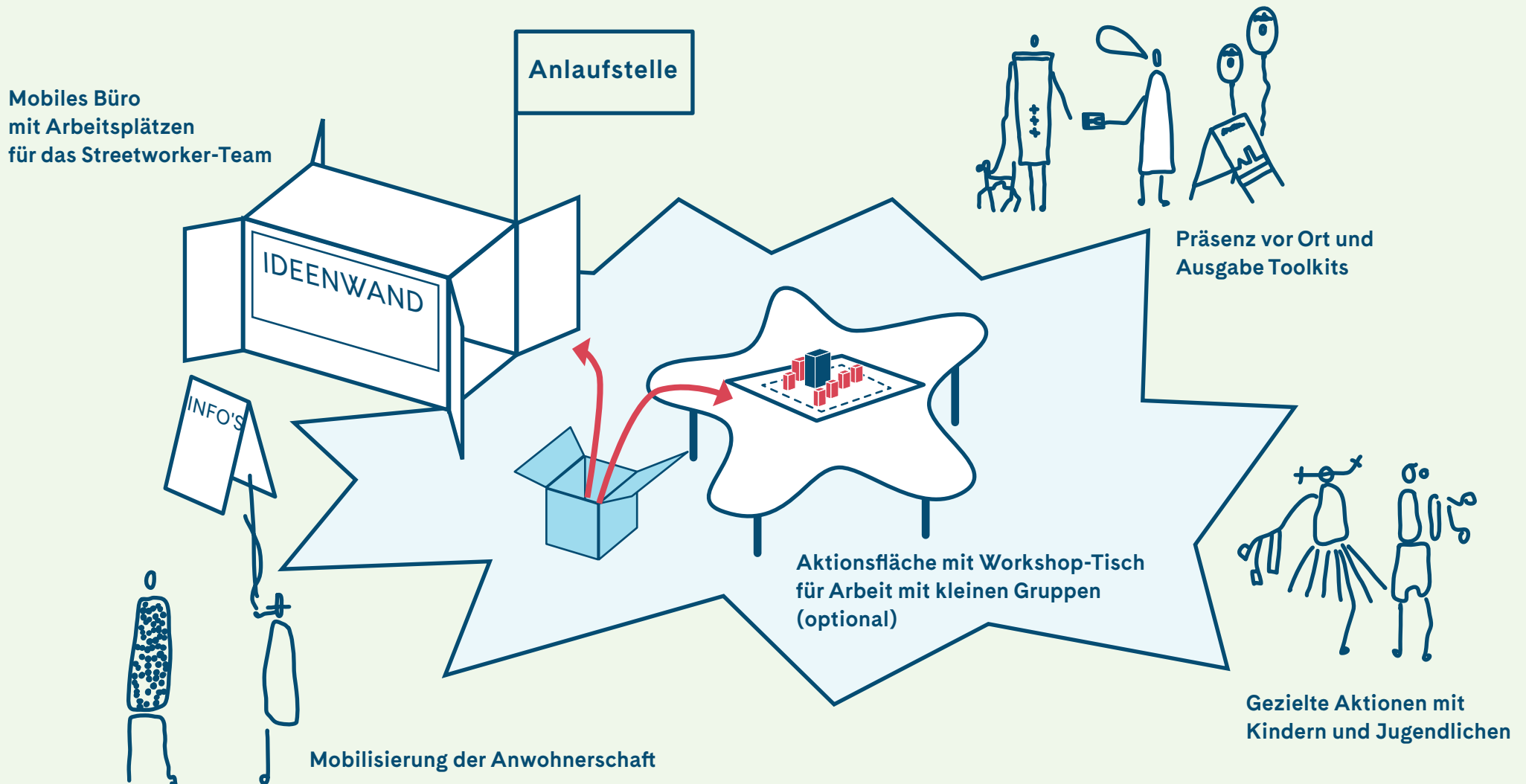


Kognitive Landkarten
als Planungshilfen für
den weiteren Prozess

Anlaufstelle im Sommer

Unser plug & play workspace

im öffentlichen Raum für die Dauer des Planspiels



Website

Zentrale Plattform für virtuelle Werkstätten und Teilhabe

Vorstellung der
Entwicklungsbausteine

Virtuelle Werkstätten
und digitale
Beteiligungsmöglichkeiten

Download Toolkit

Wachsende Ausstellung der
Ergebnisse

Live-Streams der Werkstätten



Veröffentlichung der
Dokumentation

Veranstaltungshinweise

Buchung Workshopstunden vor
Ort (Während Phase 2,
Kontaktstelle)

Produktionsraum

Multimediales Studio mit Setting für Planspiel
Verzahnung virtueller und analoger Arbeitsweisen



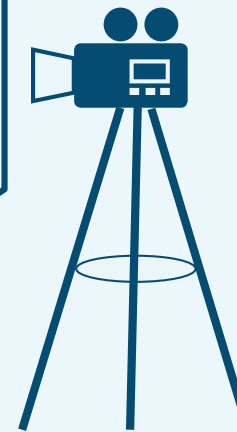
Studio für Werkstätten, Forum,
Galerie und Archiv in einer
Räumlichkeit

Für die Dauer des Planspiels

Talkrunden mit lokalen
Akteuren

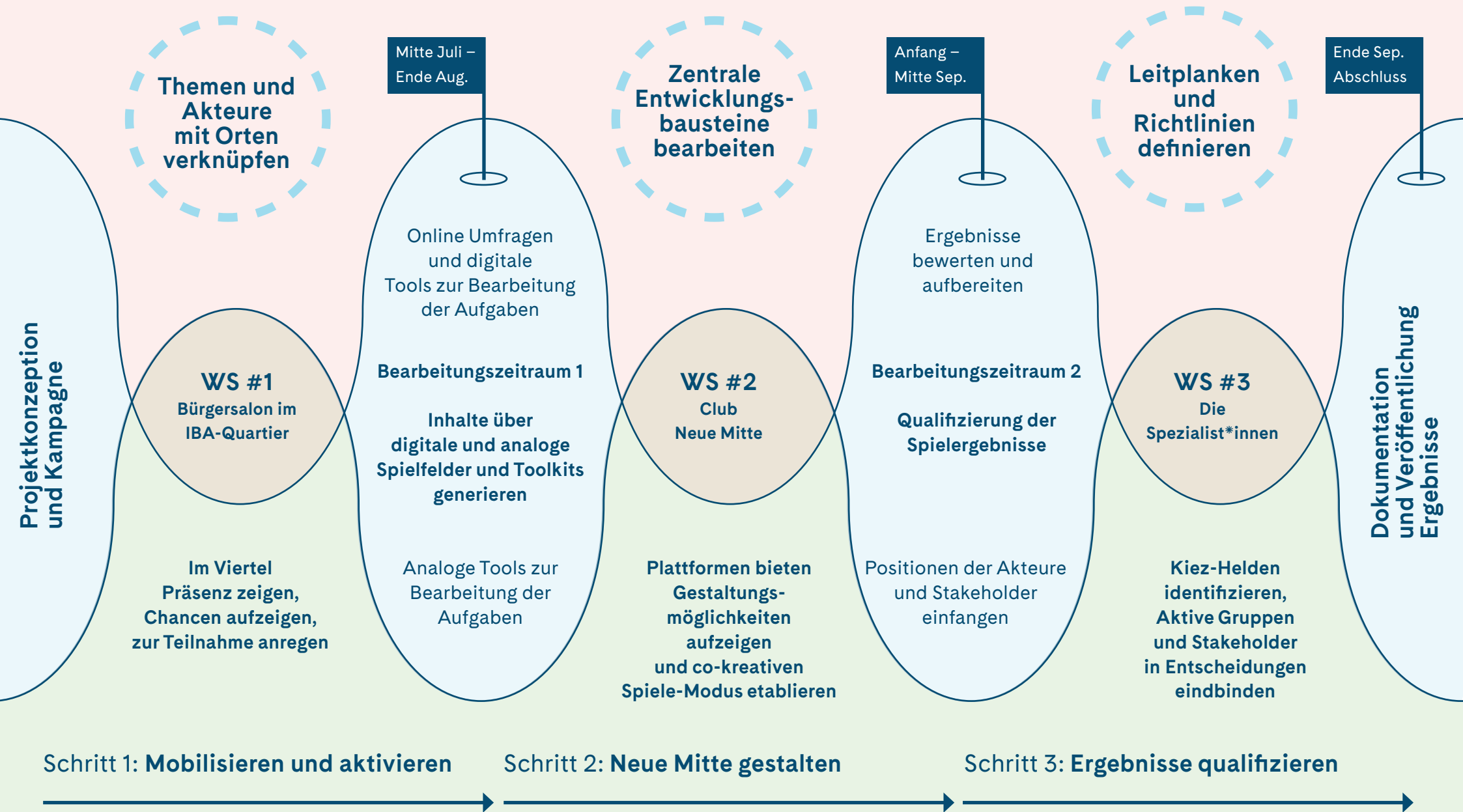
Kleine Workshops zur Über-
prüfung der co-kreativ und
partizipativ entstandenen
Ergebnisse

Professionelle Live-Produk-
tionen zu den Werkstätten



Planspiel

Ablauf der crossmedial gestalteten Machbarkeitsstudie



Kontaktstelle

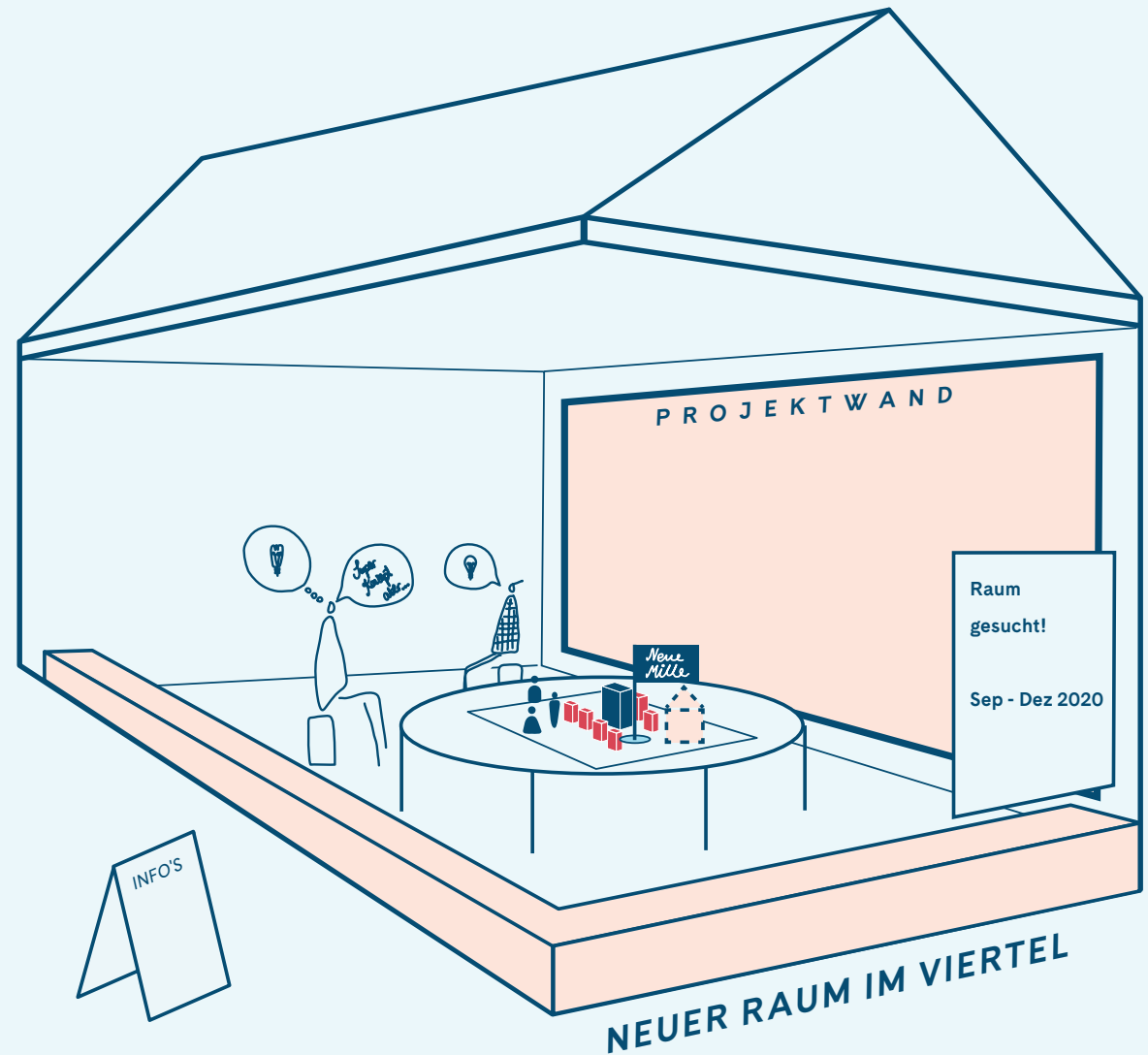
Treffpunkt und Denk-Werkstatt im Kiez ab Herbst
zur Unterstützung der lokalen Akteure

Kontaktstelle zur
Konsolidierung der örtlichen
Aktivitäten im Nachgang des
Planspiels

Werkstattraum für entstehende
Arbeitsgruppen

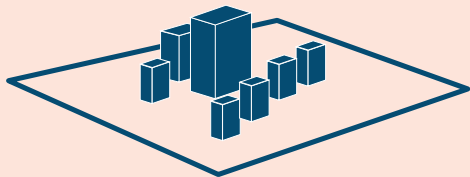
Treffpunkt und Plattform für
informelle Gespräche

Crossmediale Infrastruktur
(Ergänzende, virtuelle
Arbeitsräume)

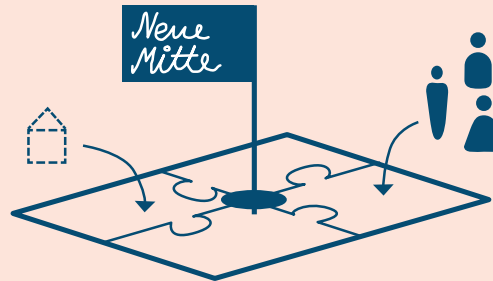


Dokumentation

Vielfältige Ergebnisse in diversen Dokumenten
als Planungshilfen und Leitplanken für den Gesamtprozess



Städtebauliche und architektonische
Leitplanken, einschließlich städtebaulicher
Kennzahlen



Entwicklungsleitbild Leonhardsvorstadt
und Programmatik für die Neue Mitte

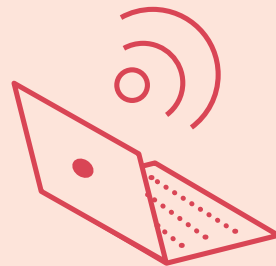


Zielsetzung für Freiräume,
Ökologie und Mobilität



Vergabekriterien und Betreibermodelle

1. Programmatik
2. Strategie
3. Aktion!



Dokumente
zum Herunterladen



Wünsche und Bedarfe der
lokalen Akteure

Zeit- und Ablaufplan

