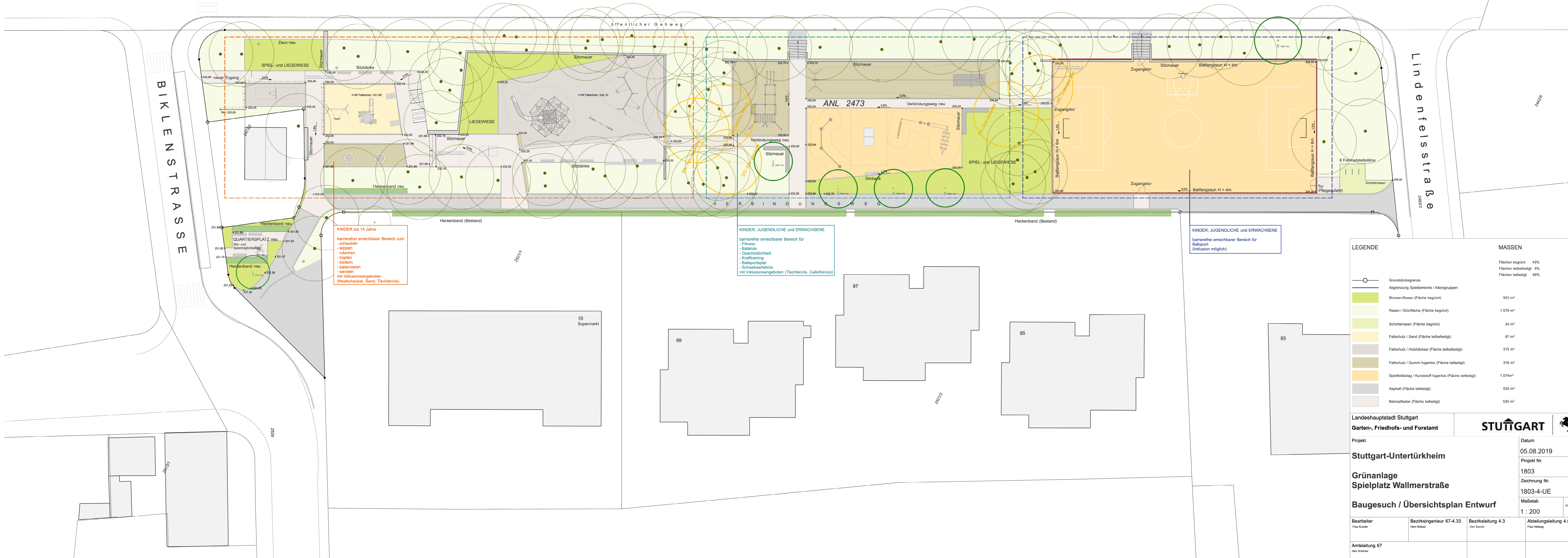


| BESTANDSGEHÖLZE: RODEN | | | | | |
|-----------------------------|------------------|--------------|--------------|---------------|------------|
| auf Grundstück(en) Nr. 2473 | | | | | |
| Baum Nr. | Baumart | Ø Krone in m | Ø Stamm in m | St.-Umf. in m | Schadstufe |
| 179 | Crataegus spe. | | | | |
| 315 | Acer campestre | | | | |
| 228 | Carpinus betulus | | | | |
| 306 | Acer campestre | | | | |
| 310 | Acer campestre | | | | |

| VORGESEHENE BAUM-NEUPFLANZUNGEN | | | | | |
|---|------------------|---------------------|----------|--------|--|
| davon Ersatzpflanzung für gefällte Bäume: 5 St. | | | | | |
| Baum Nr. | Baumart | Qualität | St.-Umf. | Anzahl | |
| 1-6 | Ulmus hollandica | 'Dodoens' H 3xv mDb | 18/20 | 6,00 | |

WALLMERSTRASSE



KINDER bis 14 Jahre
 barrierefrei erreichbarer Bereich zum
 - Schaukeln
 - Wippen
 - Rutschen
 - Hüpfen
 - Klettern
 - Balancieren
 - Sandeln
 mit Inklusionsangeboten
 (Nestschaukel, Sand, Tischtennis)

KINDER, JUGENDLICHE und ERWACHSENE
 barrierefrei erreichbarer Bereich für
 - Fitness
 - Balance
 - Geschicklichkeit
 - Krafttraining
 - Ballsportspiel
 - Schwebereifen
 mit Inklusionsangeboten (Tischtennis, Callisthenics)

KINDER, JUGENDLICHE und ERWACHSENE
 barrierefrei erreichbarer Bereich für
 Ballsport
 (Inklusion möglich)

| LEGENDE | | MASSEN | |
|---------|---|--------|--------------------------|
| | Grundstücksgrenze | | Flächen begrünt 43% |
| | Abgrenzung Spielbereiche / Altersgruppen | | Flächen teilbefestigt 8% |
| | Blumen-Rasen (Fläche begrünt) | | Flächen befestigt 49% |
| | Rasen / Grünfläche (Fläche begrünt) | | |
| | Schotterrasen (Fläche begrünt) | | |
| | Fallschutz / Sand (Fläche teilbefestigt) | | |
| | Fallschutz / Holzhacksel (Fläche teilbefestigt) | | |
| | Fallschutz / Gummi fugenlos (Fläche befestigt) | | |
| | Spielfeldbelag / Kunststoff fugenlos (Fläche befestigt) | | |
| | Asphalt (Fläche befestigt) | | |
| | Betonpflaster (Fläche befestigt) | | |

Landeshauptstadt Stuttgart
 Garten-, Friedhofs- und Forstamt

STUTTGART

Projekt: **Stuttgart-Untertürkheim**
 Grünanlage
 Spielplatz Wallmerstraße
 Baugesuch / Übersichtsplan Entwurf

Datum: 05.08.2019
 Projekt Nr.: 1803
 Zeichnung Nr.: 1803-4-UE
 Maßstab: 1 : 200

| | | | |
|-----------------------------|---------------------------------------|---------------------------------|------------------------------------|
| Bearbeiter: Frau Kunder | Bezirksingenieur 67-4.33: Herr Böhrer | Bezirksleitung 4.3: Herr Bezzel | Abteilungsleitung 4.0: Frau Helwig |
| Amtsleitung 67: Herr Sommer | | | |