

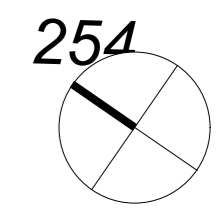
<b>Vorhabenbezogener Bebauungsplan Höhbergstraße 65 (Wa 83) im Stadtbezirk Wangen Vorhaben- und Erschließungsplan</b>	ERSTFERTIGUNG 20.11.18
<b>PROJEKT 14 Betreute Seniorenwohnungen in der Höhbergstraße 65, Stgt- Wangen</b>	PROJEKT-NR. 16095 BEARBEITER ysc
<b>BAUHERR Caritas Gemeinschaftsstiftung Stauffenbergstraße 3 70173 Stuttgart</b>	PLAN-NR. 4.001_Grundriss Gartengeschoss
<b>PLANBEZEICHNUNG Gartengeschoss</b>	MASSTAB 1:100
<b>BAUHERR STUTTGART, DEN ARCHITEKT</b>	Architekten Partnerschaft Stuttgart <b>ARP</b> Rotebühlstr. 169/1 70197 Stuttgart Tel. 0711/64869-200 Fax 0711/64869-299 www.arp-stuttgart.de
<b>STUTTGART, DEN</b>	



253/1

244

246/1



Vorhabenbezogener Bebauungsplan H6hbergstraÙe 65 (Wa 83) im Stadtbezirk Wangen Vorhaben- und Erschließungsplan	ERSTFERTIGUNG 20.11.18
PROJEKT 14 Betreute Seniorenwohnungen in der H6hbergstraÙe 65, Stgt- Wangen	PROJEKT-NR. 16095 BEARBEITER ysc
BAUHERR Caritas Gemeinschaftsstiftung StauffenbergstraÙe 3 70173 Stuttgart	PLAN-NR. 4.002_Grundriss Erdgeschoss
PLANBEZEICHNUNG Erdgeschoss	MASSTAB 1:100
BAUHERR	Architekten Partnerschaft Stuttgart
STUTT GART, DEN	<p>Rotebühlstr. 169/1 70197 Stuttgart Tel. 0711/64869-200 Fax 0711/64869-299 www.arp-stuttgart.de</p>
ARCHITEKT	
STUTT GART, DEN	



<b>Vorhabenbezogener Bebauungsplan Höbergstraße 65 (Wa 83)</b> im Stadtbezirk Wangen <b>Vorhaben- und Erschließungsplan</b>	ERSTFERTIGUNG  20.11.18
<b>PROJEKT</b> <b>14 Betreute Seniorenwohnungen in der Höbergstraße 65, Stgt- Wangen</b>	PROJEKT-NR. 16095  BEARBEITER ysc
<b>BAUHERR</b> Caritas Gemeinschaftsstiftung Stauffenbergstraße 3 70173 Stuttgart	PLAN-NR. 4.003_Grundriss 1.Obergeschoss
<b>PLANBEZEICHNUNG</b> 1.Obergeschoss	MASSTAB 1:100
<b>BAUHERR</b>  STUTTGART, DEN  <b>ARCHITEKT</b>  STUTTGART, DEN	<b>Architekten</b> <b>Partnerschaft</b> <b>Stuttgart</b>   Rotebühlstr. 169/1 70197 Stuttgart Tel. 0711/64869-200 Fax 0711/64869-299 www.arp-stuttgart.de

43/2

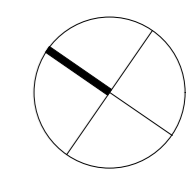
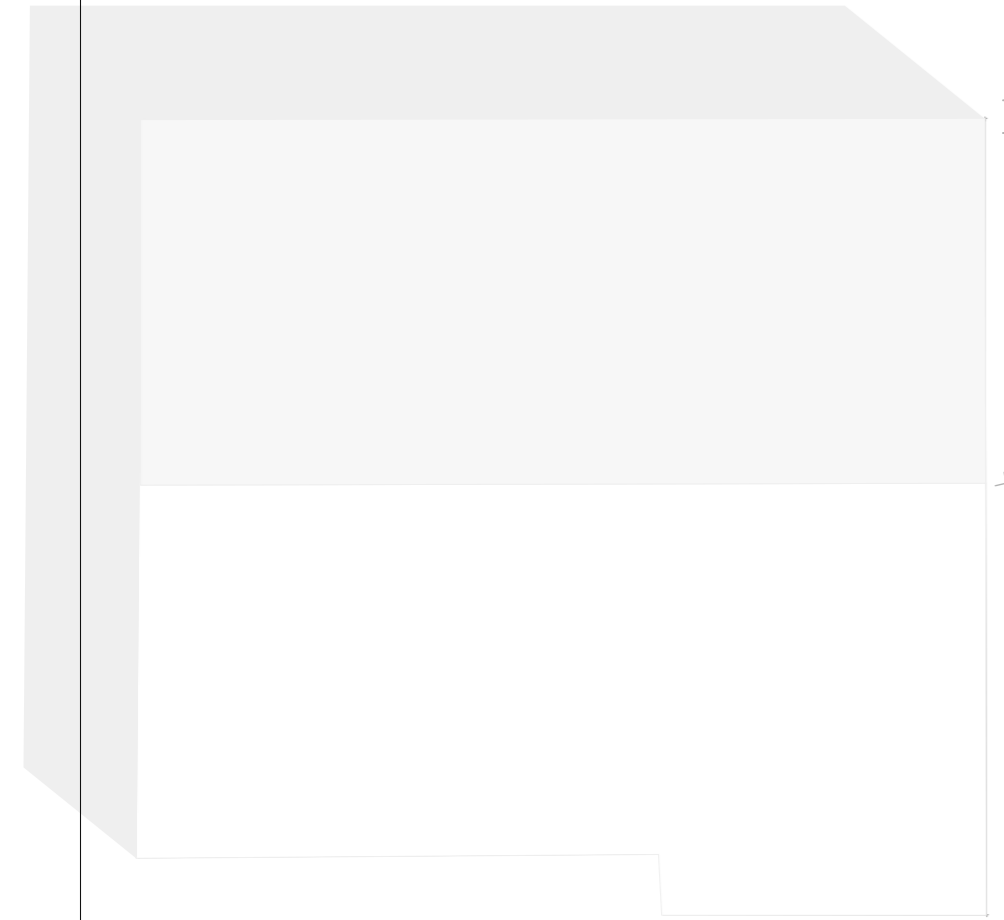
245/1

253/1

244

246/1

191/2



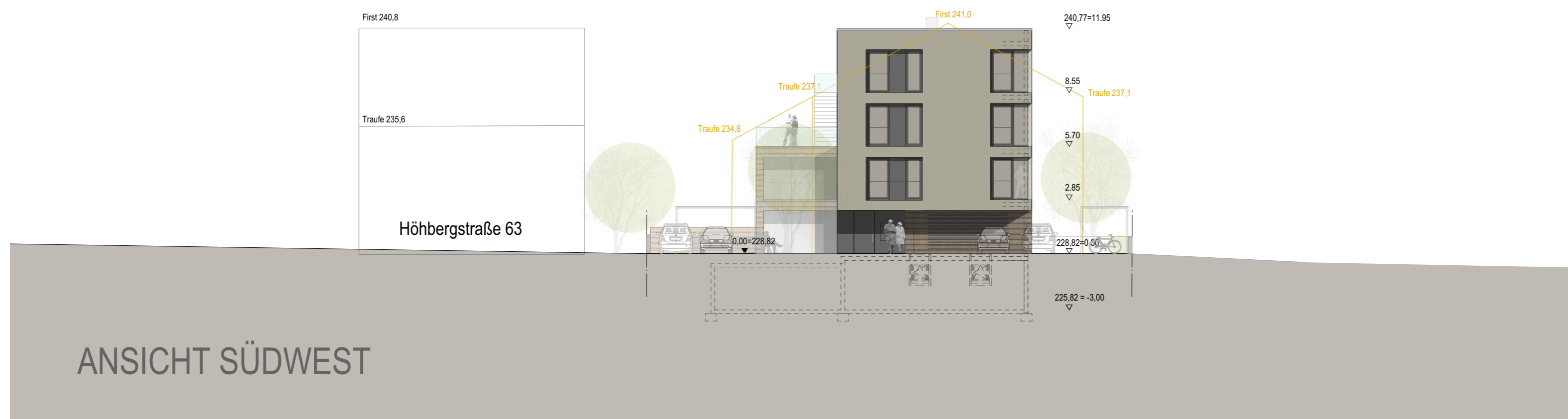
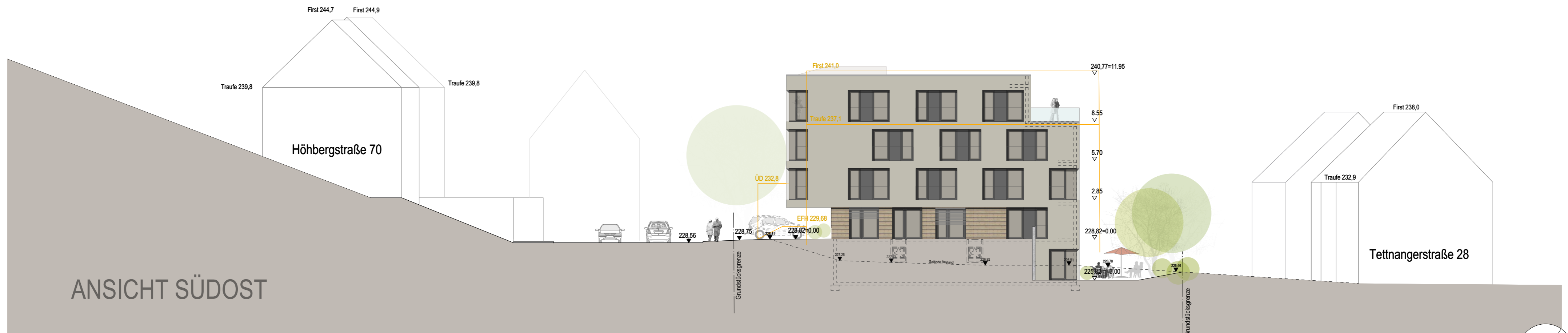
<b>Vorhabenbezogener Bebauungsplan Höbergstraße 65 (Wa 83) im Stadtbezirk Wangen</b> <b>Vorhaben- und Erschließungsplan</b>	ERSTFERTIGUNG 20.11.18
<b>PROJEKT</b> <b>14 Betreute Seniorenwohnungen in der Höbergstraße 65, Stgt- Wangen</b>	PROJEKT-NR. 16095 BEARBEITER ysc
<b>BAUHERR</b> Caritas Gemeinschaftsstiftung Stauffenbergstraße 3 70173 Stuttgart	PLAN-NR. 4.004_Grundriss 2.Obergeschoss
<b>PLANBEZEICHNUNG</b> 2.Obergeschoss	MASSTAB 1:100
<b>BAUHERR</b>  STUTTGART, DEN <b>ARCHITEKT</b>  STUTTGART, DEN	<b>Architekten</b> <b>Partnerschaft</b> <b>Stuttgart</b>  <b>ARP</b>  Rotebühlstr. 169/1 70197 Stuttgart Tel. 0711/64869-200 Fax 0711/64869-299 www.arp-stuttgart.de

Feuerwehraufstellfläche 5m x 11m

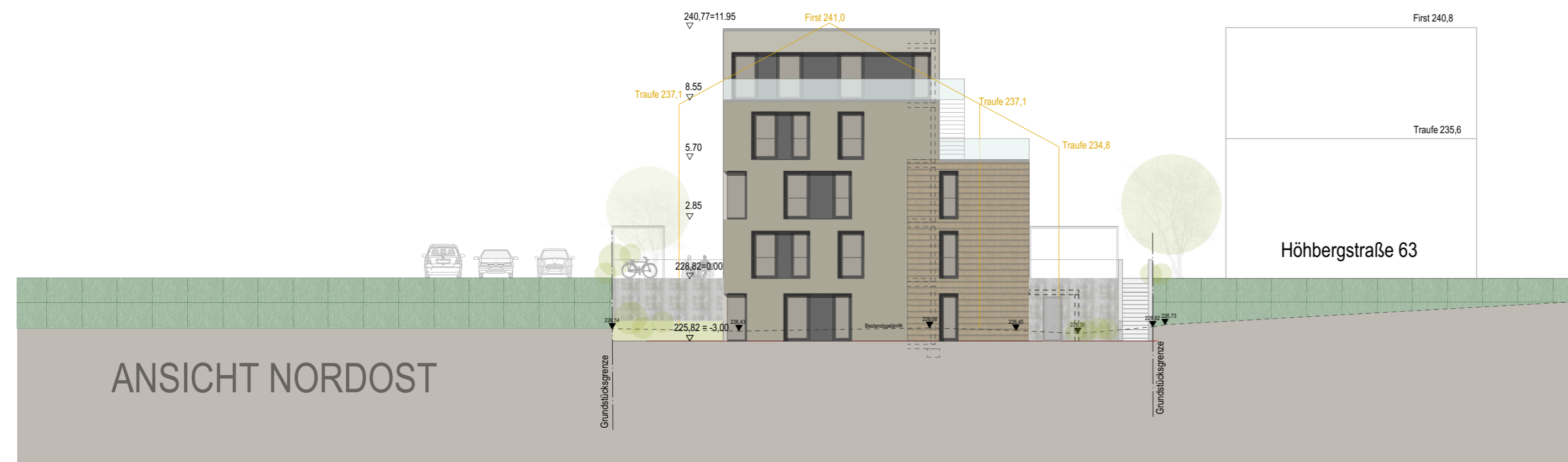
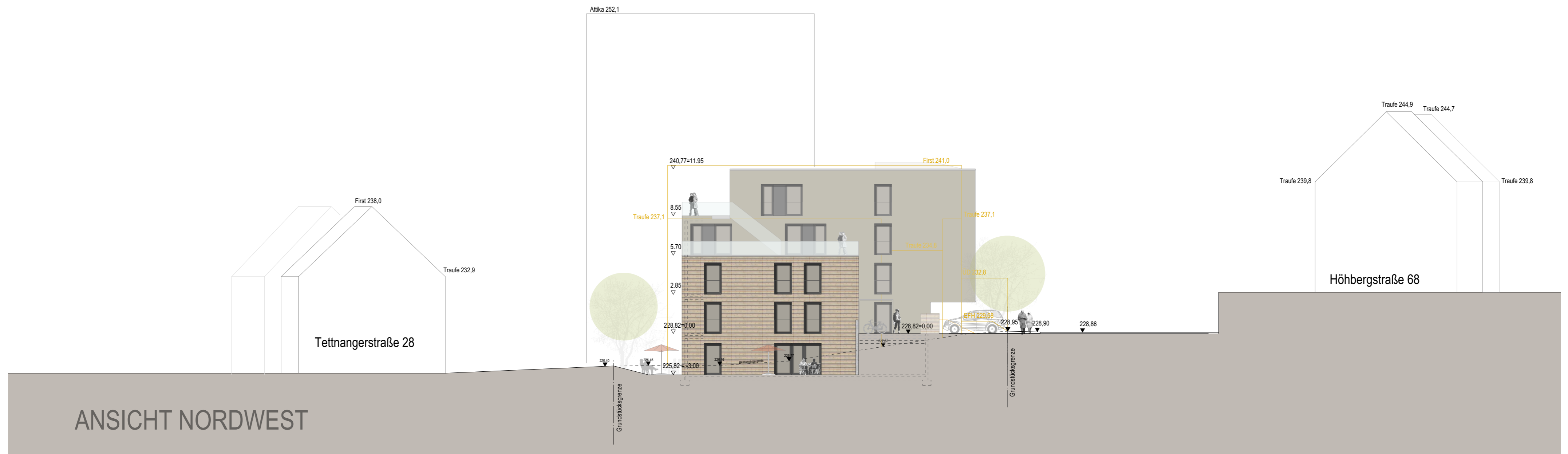


<b>Vorhabenbezogener Bebauungsplan Höbergstraße 65 (Wa 83)</b> im Stadtbezirk Wangen <b>Vorhaben- und Erschließungsplan</b>	ERSTFERTIGUNG  20.11.18
<b>PROJEKT</b> <b>14 Betreute Seniorenwohnungen in der Höbergstraße 65, Stgt- Wangen</b>	PROJEKT-NR. 16095  BEARBEITER ysc
<b>BAUHERR</b> Caritas Gemeinschaftsstiftung Stauffenbergstraße 3 70173 Stuttgart	PLAN-NR. 4.005_Grundriss 3.Obergeschoss
<b>PLANBEZEICHNUNG</b> 3.Obergeschoss	MASSTAB 1:100
<b>BAUHERR</b>  STUTTGART, DEN <b>ARCHITEKT</b>  STUTTGART, DEN	<b>Architekten</b> <b>Partnerschaft</b> <b>Stuttgart</b>   Rotebühlstr. 169/1 70197 Stuttgart Tel. 0711/64869-200 Fax 0711/64869-299 www.arp-stuttgart.de





<b>Entwurf</b>	ERSTFERTIGUNG 20.11.2018
PROJEKT <b>14 Betreute Seniorenwohnungen in der Höhbergstraße 65, Stgt- Wangen</b>	PROJEKT-NR. 16095
BAUHERR Caritas Gemeinschaftsstiftung Königstraße 7, 70173 Stuttgart	BEARBEITER ysc
PLANBEZEICHNUNG Ansicht Südost/Südwest	PLAN-NR. 4.007_Ansicht Südost/Südwest
STUTT GART, DEN ARCHITEKT	MASSTAB 1:200
STUTT GART, DEN	Architekten Partnerschaft Stuttgart <b>ARP</b> Rotebühlstr. 169/1 70197 Stuttgart Tel. 0711/64869-200 Fax 0711/64869-299 www.arp-stuttgart.de



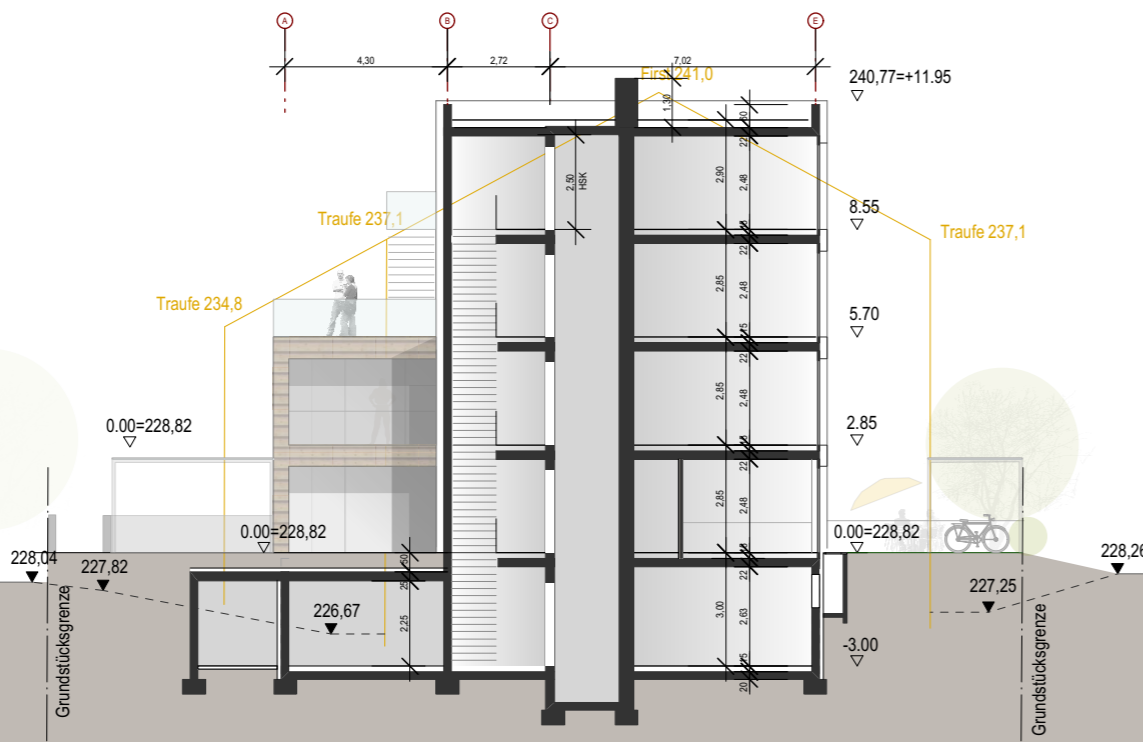
<b>Entwurf</b>	ERSTFERTIGUNG 20.11.2018
PROJEKT <b>14 Betreute Seniorenwohnungen in der Höhbergstraße 65, Stgt- Wangen</b>	PROJEKT-NR. 16095
BAUHERR Caritas Gemeinschaftsstiftung Königstraße 7, 70173 Stuttgart	BEARBEITER ysc
PLANBEZEICHNUNG Ansicht Nordost/Nordwest	PLAN-NR. 4.008_Ansicht Nordost/Nordwest
STUTT GART, DEN	MASSTAB 1:200
ARCHITEKT	Architekten Partnerschaft Stuttgart
STUTT GART, DEN	<b>ARP</b> Rotebühlstr. 169/1 70197 Stuttgart Tel. 0711/64869-200 Fax 0711/64869-299 www.arp-stuttgart.de



First 240,8

Traufe 235,6

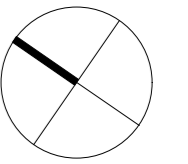
Höhbergstraße 63



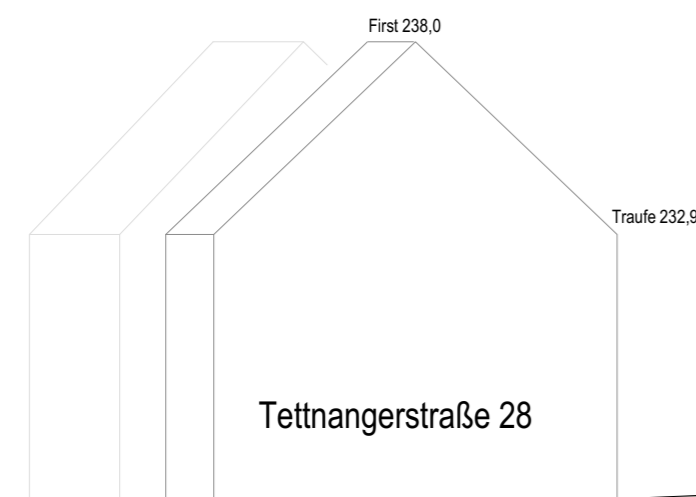
Schnitt Südwest

Atika 252,1

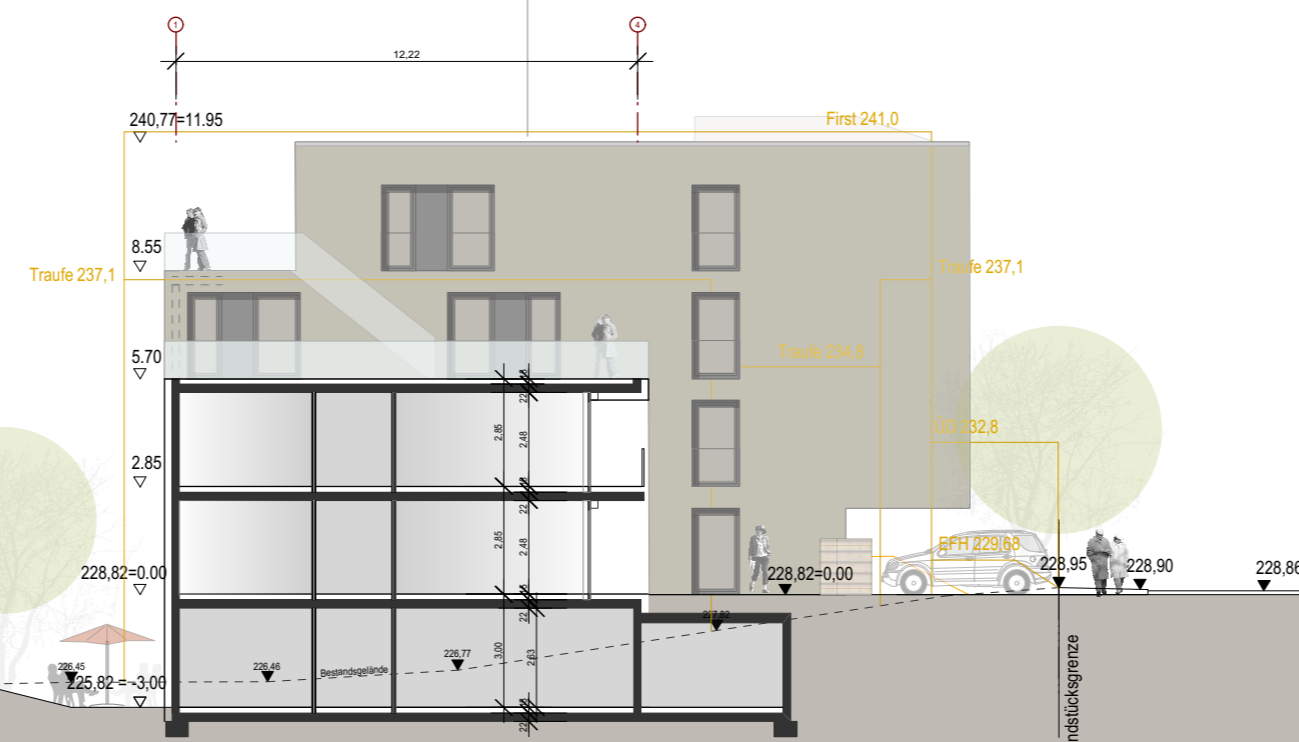
Kemptenerstraße 22



Atika 252,1



Tettlingerstraße 28



Schnitt Nordwest

# Entwurf

ERSTFERTIGUNG

20.11.2018

PROJEKT

**14 Betreute Seniorenwohnungen in der  
Höhbergstraße 65,  
Stgt- Wangen**

PROJEKT-NR.

16095

BEARBEITER

ysc

BAUHERR

Caritas Gemeinschaftsstiftung  
Königstraße 7, 70173 Stuttgart

PLAN-NR.

4.009\_Schnitt  
Nordwest/  
Südwest

PLANBEZEICHNUNG

Schnitt Nordwest/ Südwest

MASSTAB

1:200

BAUHERR

Architekten  
Partnerschaft  
Stuttgart

STUTT GART, DEN

ARCHITEKT

# ARP

Rotebühlstr. 169/1

70197 Stuttgart

Tel. 0711/64869-200

Fax 0711/64869-299

www.arp-stuttgart.de

STUTT GART, DEN