

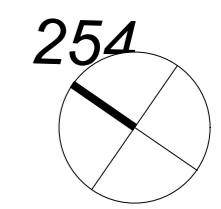
Vorhabenbezogener Bebauungsplan H6hbergstraÙe 65 (Wa 83) im Stadtbezirk Wangen Vorhaben- und Erschließungsplan	ERSTFERTIGUNG 20.11.18
PROJEKT 14 Betreute Seniorenwohnungen in der H6hbergstraÙe 65, Stgt- Wangen	PROJEKT-NR. 16095 BEARBEITER ysc
BAUHERR Caritas Gemeinschaftsstiftung K6nigstr.7 70173 Stuttgart	PLAN-NR. 4.001_Grundriss Gartengeschoss
PLANBEZEICHNUNG Gartengeschoss	MASSTAB 1:100
BAUHERR STUTT GART, DEN ARCHITEKT STUTT GART, DEN	Architekten Partnerschaft Stuttgart ARP Roteb6hlstr. 169/1 70197 Stuttgart Tel. 0711/64869-200 Fax 0711/64869-299 www.arp-stuttgart.de



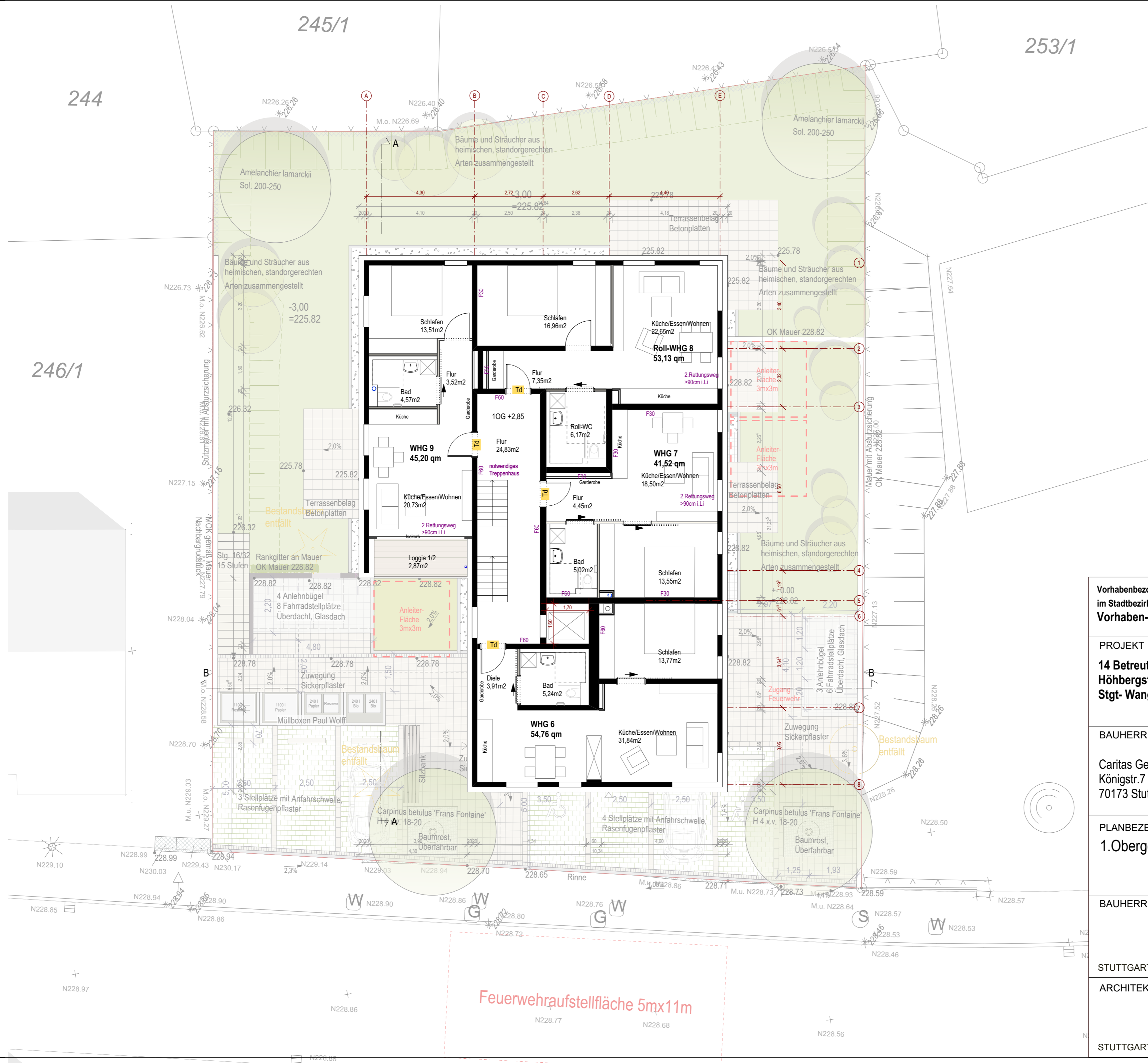
253/1


244

246/1



Vorhabenbezogener Bebauungsplan H ö h b e r g s t r a ß e 6 5 (W a 8 3) im Stadtbezirk Wangen Vorhaben- und Erschließungsplan	ERSTFERTIGUNG 20.11.18
PROJEKT 14 Betreute Seniorenwohnungen in der H ö h b e r g s t r a ß e 6 5 , S t g t - W a n g e n	PROJEKT-NR. 16095 BEARBEITER ysc
BAUHERR Caritas Gemeinschaftsstiftung Königstr.7 70173 Stuttgart	PLAN-NR. 4.002_Grundriss Erdgeschoss
PLANBEZEICHNUNG Erdgeschoss	MASSTAB 1:100
BAUHERR	Architekten Partnerschaft Stuttgart
STUTT G A R T , D E N	<p>Rotebühlstr. 169/1 70197 Stuttgart Tel. 0711/64869-200 Fax 0711/64869-299 www.arp-stuttgart.de</p>
ARCHITEKT	
STUTT G A R T , D E N	



Vorhabenbezogener Bebauungsplan Höbergstraße 65 (Wa 83) im Stadtbezirk Wangen Vorhaben- und Erschließungsplan	ERSTFERTIGUNG 20.11.18
PROJEKT 14 Betreute Seniorenwohnungen in der Höbergstraße 65, Stgt- Wangen	PROJEKT-NR. 16095 BEARBEITER ysc
BAUHERR Caritas Gemeinschaftsstiftung Königstr.7 70173 Stuttgart	PLAN-NR. 4.003_Grundriss 1.Obergeschoss
PLANBEZEICHNUNG 1.Obergeschoss	MASSTAB 1:100
BAUHERR STUTTGART, DEN ARCHITEKT STUTTGART, DEN	Architekten Partnerschaft Stuttgart  Rotebühlstr. 169/1 70197 Stuttgart Tel. 0711/64869-200 Fax 0711/64869-299 www.arp-stuttgart.de

43/2

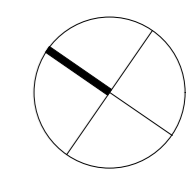
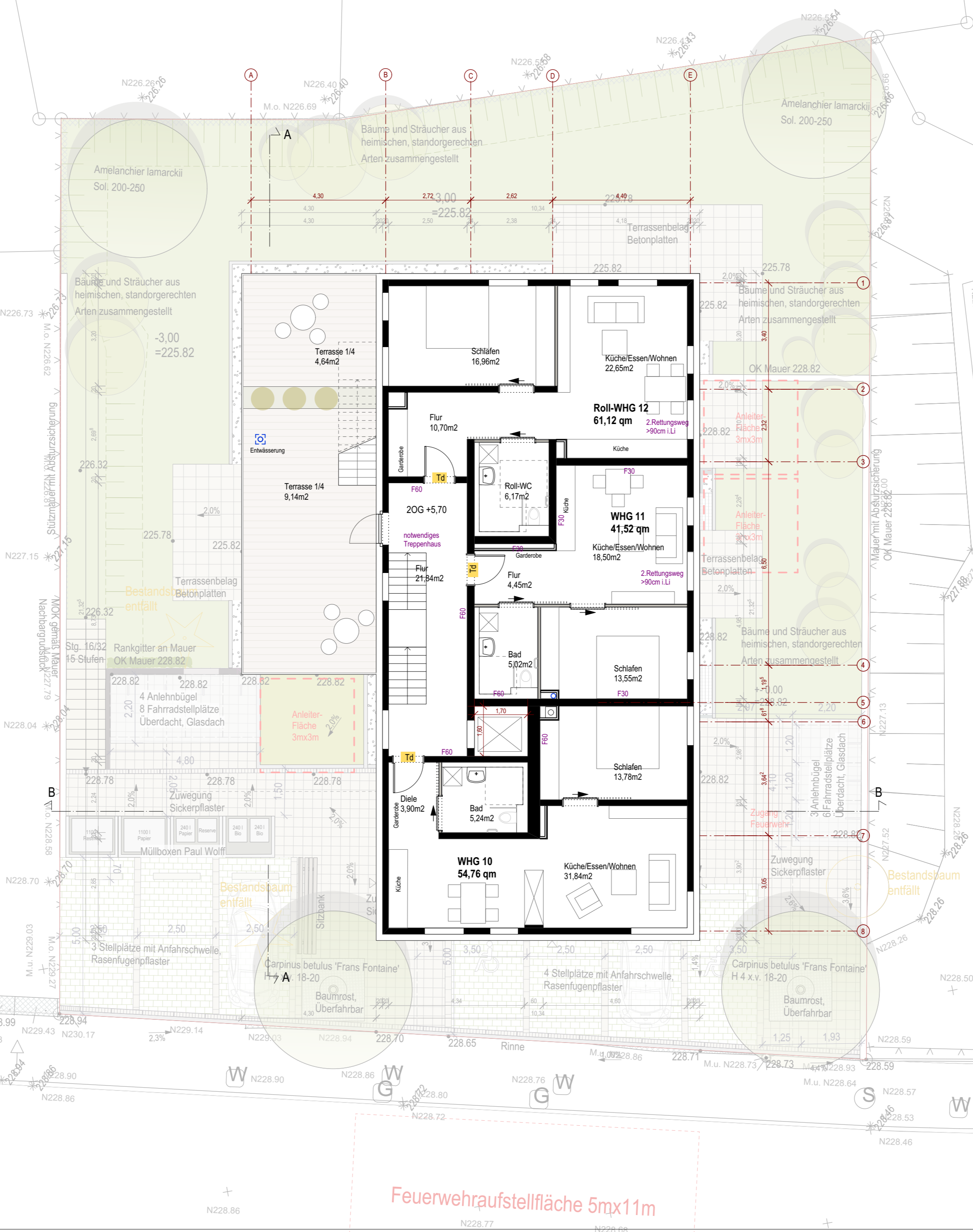
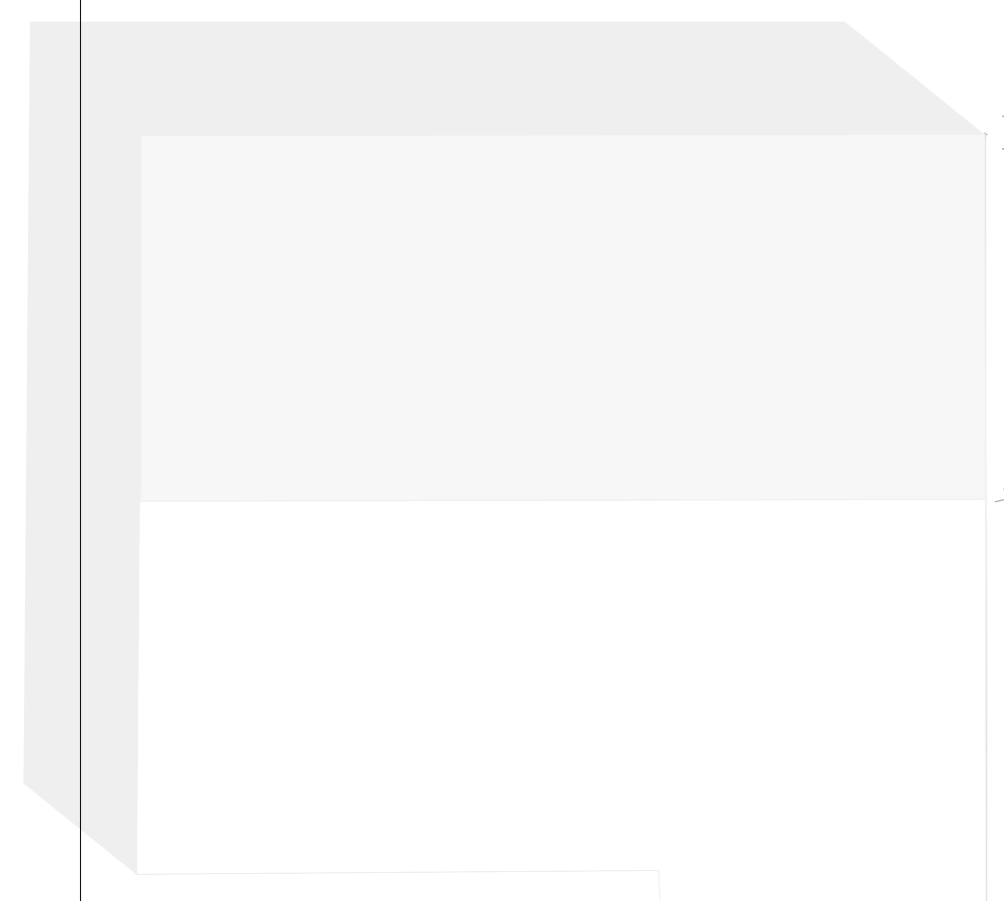
245/1

253/1

244

246/1

191/2

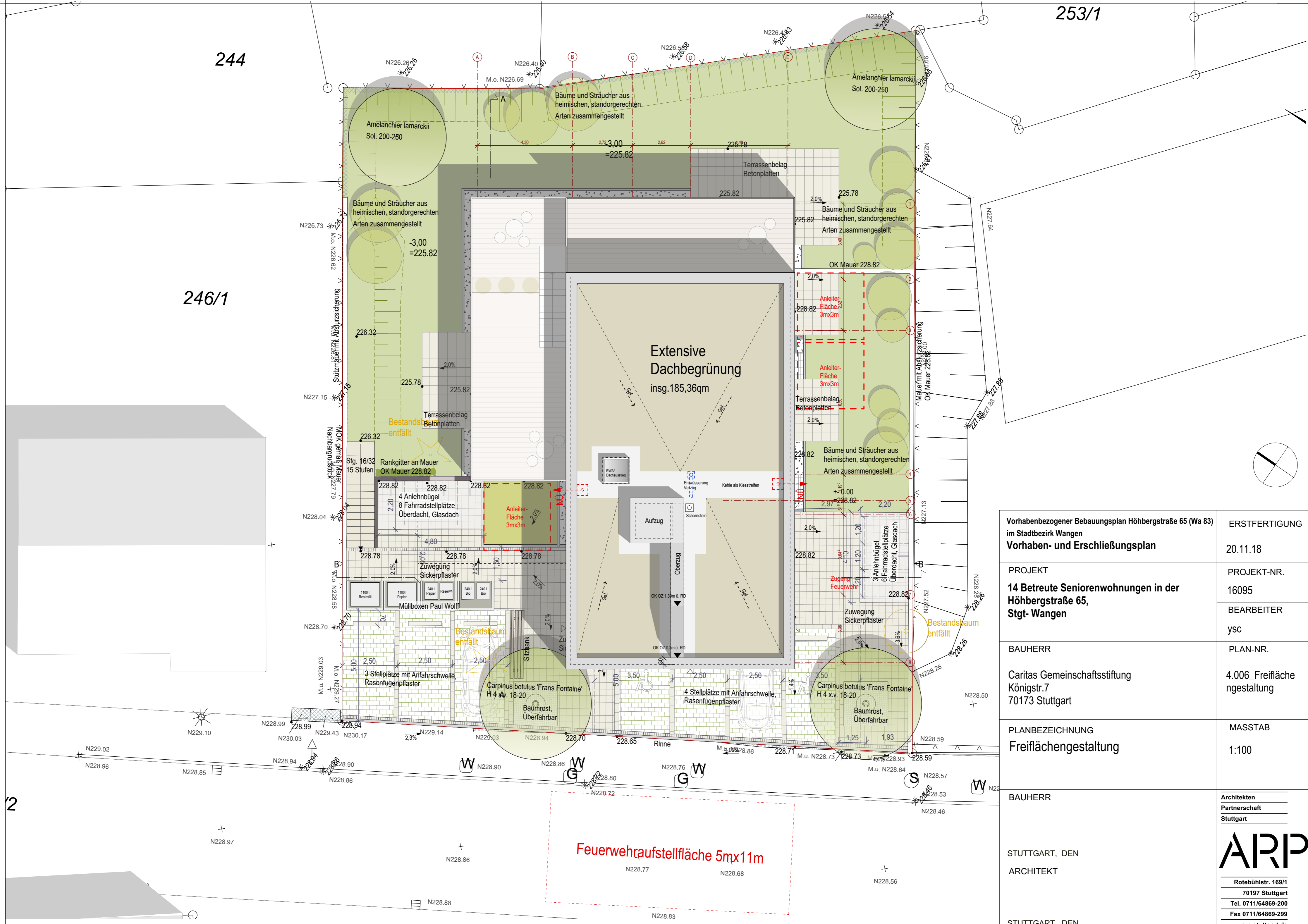


Feuerwehraufstellfläche 5m x 11m

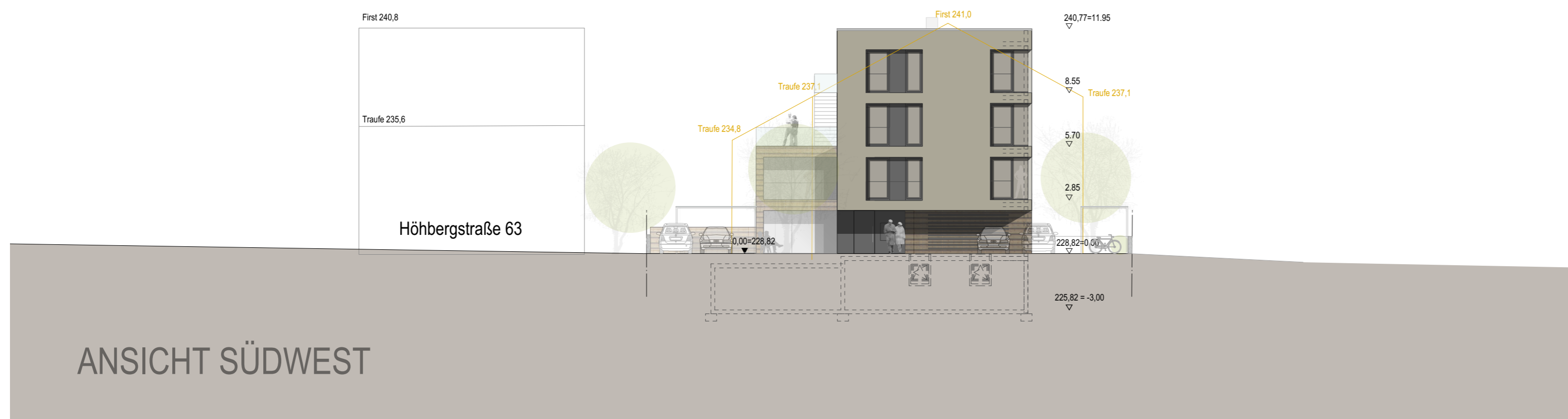
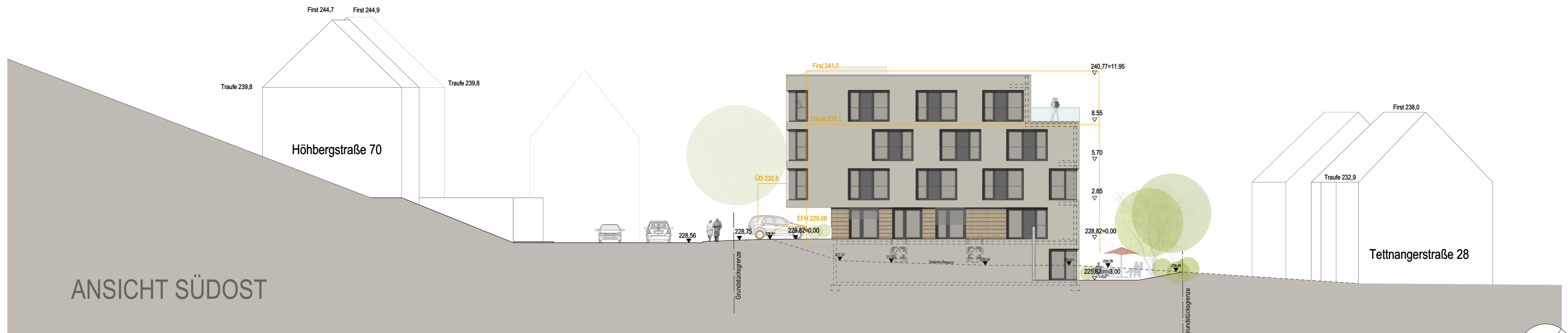
<p>Vorhabenbezogener Bebauungsplan Höbergstraße 65 (Wa 83) im Stadtbezirk Wangen Vorhaben- und Erschließungsplan</p>	<p>ERSTFERTIGUNG 20.11.18</p>
<p>PROJEKT 14 Betreute Seniorenwohnungen in der Höbergstraße 65, Stgt- Wangen</p>	<p>PROJEKT-NR. 16095 BEARBEITER ysc</p>
<p>BAUHERR Caritas Gemeinschaftsstiftung Königstr.7 70173 Stuttgart</p>	<p>PLAN-NR. 4.004_Grundriss 2.Obergeschoss</p>
<p>PLANBEZEICHNUNG 2.Obergeschoss</p>	<p>MASSTAB 1:100</p>
<p>STUTTGART, DEN ARCHITEKT</p>	<p>Architekten Partnerschaft Stuttgart ARP Rotebühlstr. 169/1 70197 Stuttgart Tel. 0711/64869-200 Fax 0711/64869-299 www.arp-stuttgart.de</p>



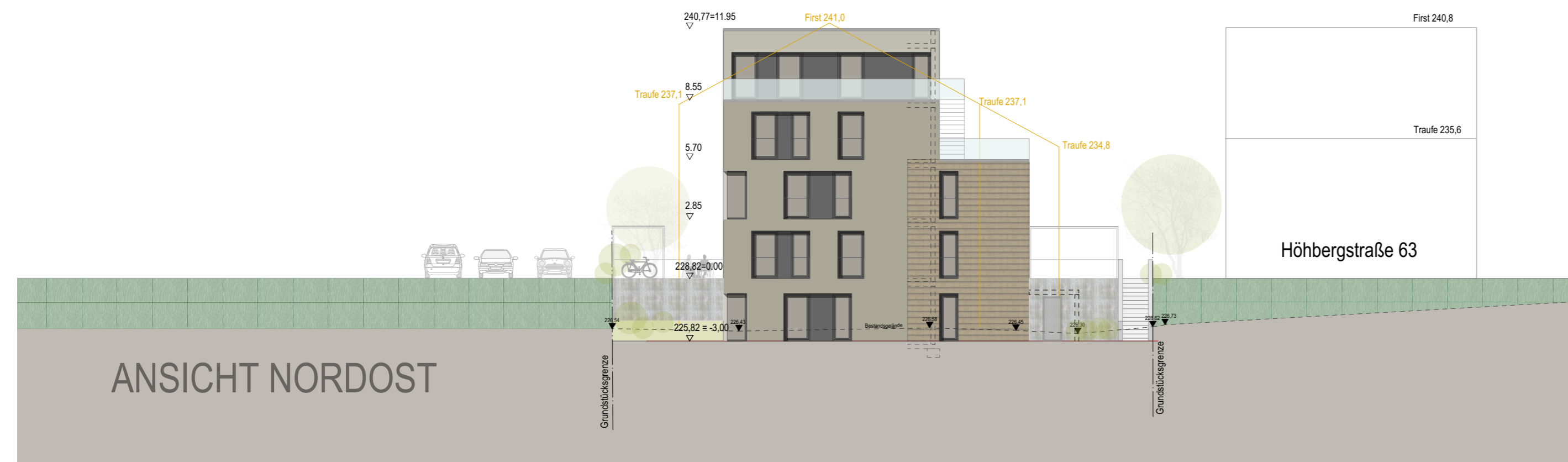
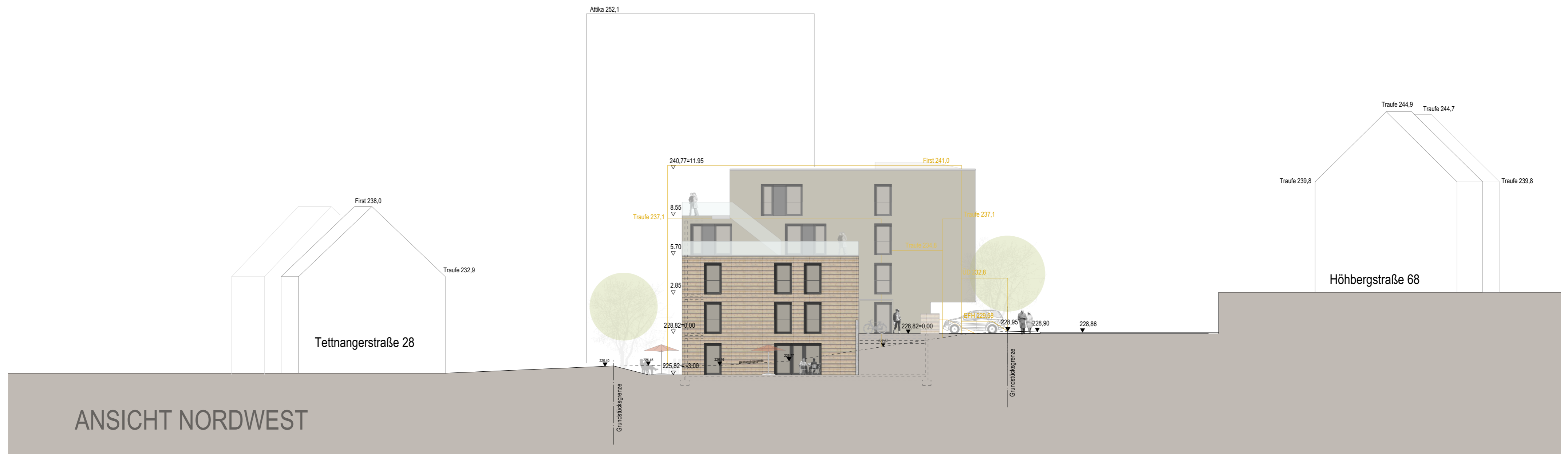
Vorhabenbezogener Bebauungsplan Höbergstraße 65 (Wa 83) im Stadtbezirk Wangen Vorhaben- und Erschließungsplan	ERSTFERTIGUNG 20.11.18
PROJEKT 14 Betreute Seniorenwohnungen in der Höbergstraße 65, Stgt- Wangen	PROJEKT-NR. 16095 BEARBEITER ysc
BAUHERR Caritas Gemeinschaftsstiftung Königstr.7 70173 Stuttgart	PLAN-NR. 4.005_Grundriss 3.Obergeschoss
PLANBEZEICHNUNG 3.Obergeschoss	MASSTAB 1:100
BAUHERR STUTTGART, DEN ARCHITEKT	Architekten Partnerschaft Stuttgart 
STUTTGART, DEN	Rotebühlstr. 169/1 70197 Stuttgart Tel. 0711/64869-200 Fax 0711/64869-299 www.arp-stuttgart.de



Vorhabenbezogener Bebauungsplan Höhbergstraße 65 (Wa 83) im Stadtbezirk Wangen Vorhaben- und Erschließungsplan	ERSTFERTIGUNG 20.11.18
PROJEKT 14 Betreute Seniorenwohnungen in der Höhbergstraße 65, Stgt- Wangen	PROJEKT-NR. 16095
BAUHERR Caritas Gemeinschaftsstiftung Königstr.7 70173 Stuttgart	BEARBEITER ysc
PLANBEZEICHNUNG Freiflächengestaltung	PLAN-NR. 4.006_Freifläche ngestaltung
BAUHERR Architekten Partnerschaft Stuttgart	MASSTAB 1:100
STUTTART, DEN ARCHITEKT	ARP Rotebühlstr. 169/1 70197 Stuttgart Tel. 0711/64869-200 Fax 0711/64869-299 www.arp-stuttgart.de
STUTTART, DEN	



Vorhabenbezogener Bebauungsplan Höhbergstraße 65 (Wa 83) im Stadtbezirk Wangen Vorhaben- und Erschließungsplan	ERSTFERTIGUNG 20.11.18
PROJEKT 14 Betreute Seniorenwohnungen in der Höhbergstraße 65, Stgt- Wangen	PROJEKT-NR. 16095
BAUHERR Caritas Gemeinschaftsstiftung Königstr.7 70173 Stuttgart	BEARBEITER ysc
PLANBEZEICHNUNG Ansicht Südost/Südwest	PLAN-NR. 4.007_Ansicht Südost/Südwest
STUTT GART, DEN	MASSTAB 1:200
ARCHITEKT	Architekten Partnerschaft Stuttgart
STUTT GART, DEN	ARP Rotebühlstr. 169/1 70197 Stuttgart Tel. 0711/64869-200 Fax 0711/64869-299 www.arp-stuttgart.de

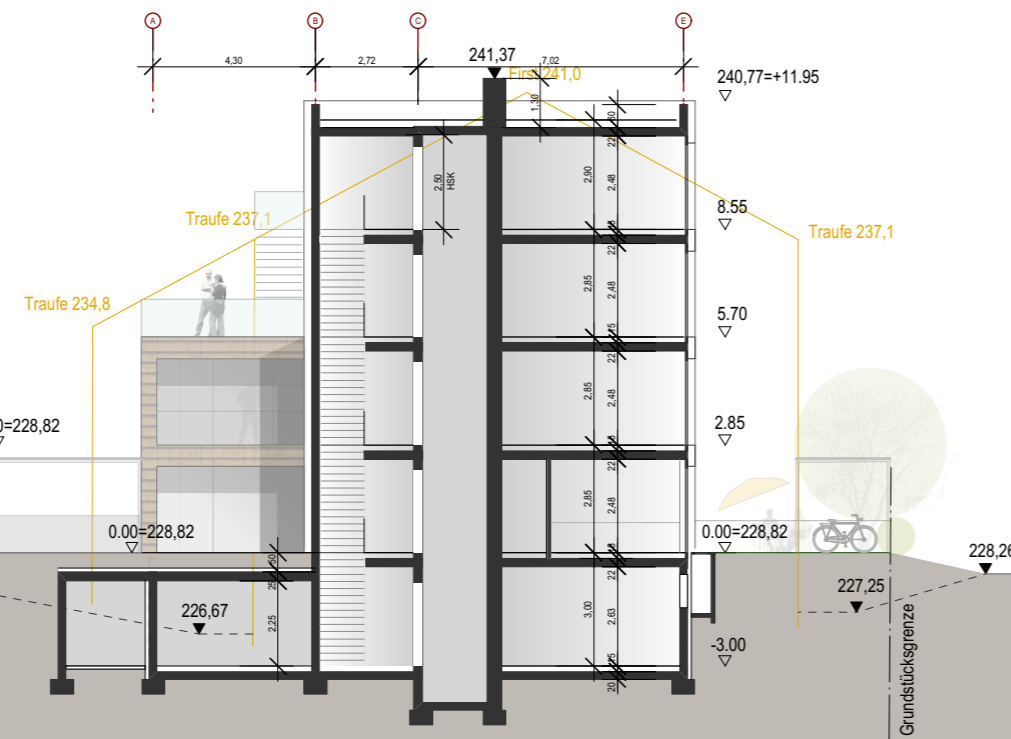


Vorhabenbezogener Bebauungsplan Höhbergstraße 65 (Wa 83) im Stadtbezirk Wangen Vorhaben- und Erschließungsplan	ERSTFERTIGUNG 20.11.18
PROJEKT 14 Betreute Seniorenwohnungen in der Höhbergstraße 65, Stgt- Wangen	PROJEKT-NR. 16095 BEARBEITER ysc
BAUHERR Caritas Gemeinschaftsstiftung Königstr.7 70173 Stuttgart	PLAN-NR. 4.008_Ansicht Nordost/Nordwe st
PLANBEZEICHNUNG Ansicht Nordost/Nordwest	MASSTAB 1:200
BAUHERR STUTT GART, DEN ARCHITEKT	Architekten Partnerschaft Stuttgart ARP Rotebühlstr. 169/1 70197 Stuttgart Tel. 0711/64869-200 Fax 0711/64869-299 www.arp-stuttgart.de
STUTT GART, DEN	

First 240,8

Traufe 235,6

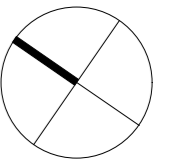
Höhbergstraße 63



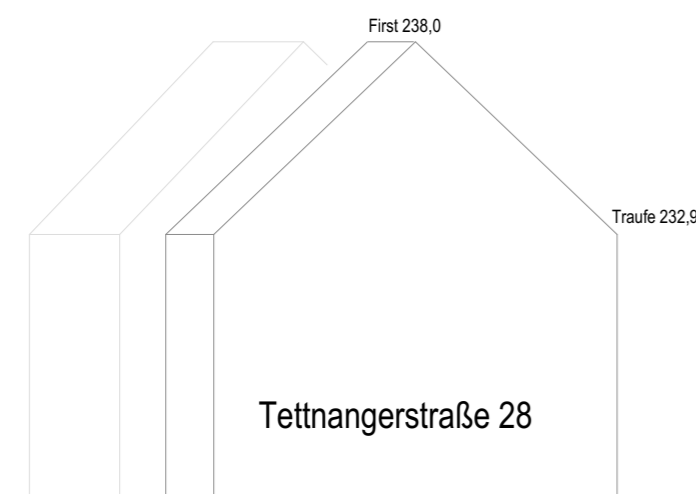
Atika 252,1

Kemptenerstraße 22

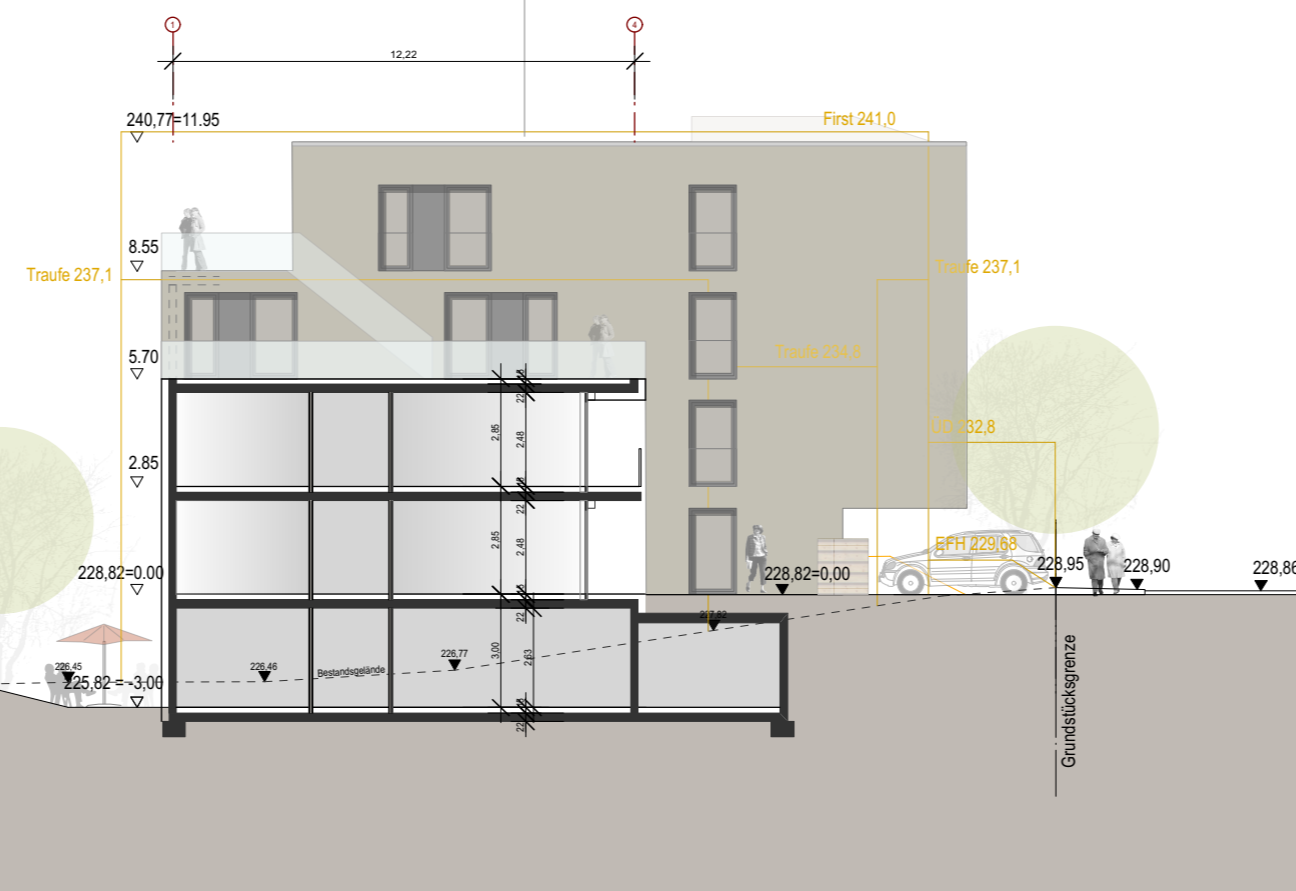
Schnitt Südwest




Atika 252,1



Tettlingerstraße 28



Schnitt Nordwest

Vorhabenbezogener Bebauungsplan Höhbergstraße 65 (Wa 83) im Stadtbezirk Wangen Vorhaben- und Erschließungsplan	ERSTFERTIGUNG 20.11.18
PROJEKT 14 Betreute Seniorenwohnungen in der Höhbergstraße 65, Stgt- Wangen	PROJEKT-NR. 16095 BEARBEITER ysc
BAUHERR Caritas Gemeinschaftsstiftung Königstr.7 70173 Stuttgart	PLAN-NR. 4.009_Schnitt Nordwest/ Südwest
PLANBEZEICHNUNG Schnitt Nordwest/ Südwest	MASSTAB 1:200
BAUHERR	Architekten Partnerschaft Stuttgart
STUTT GART, DEN	 Rotebühlstr. 169/1 70197 Stuttgart Tel. 0711/64869-200 Fax 0711/64869-299 www.arp-stuttgart.de
ARCHITEKT	
STUTT GART, DEN	