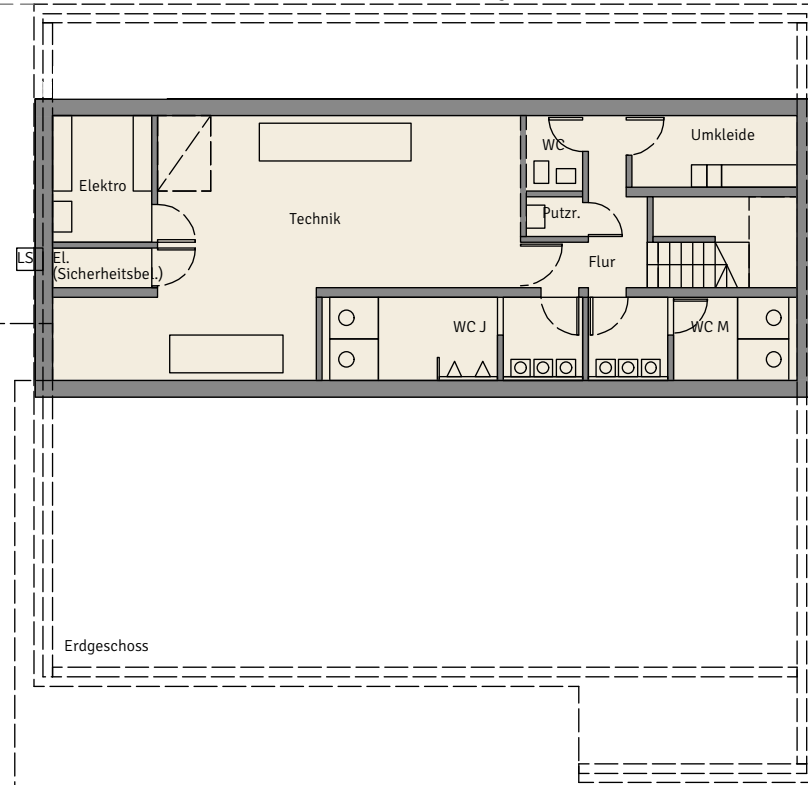


Bönnigheimer Straße

Gehweg

Grundstücksgrenze

Grundstücksgrenze



Erdgeschoss

Rosenschule
Kellergeschoss

Leitungsgraben





Mensa Rosenschule
Ansicht Süd (von Schulhof)

Schaugg Architekten

Vorentwurfsplanung
Dezember 2017