

Erdgeschoss -1

**LEGENDE**

	STB Stahlbetonwand tragend		Montagewand
	StbF Stahlbetonfertigteile		Wärmedämmung
	MW Mauerwerkswand		Wärmedämmung
	GK Montagewand, Gipskarton		Bestand
	HW Montagewand, Systemtrennwand		Abbruch

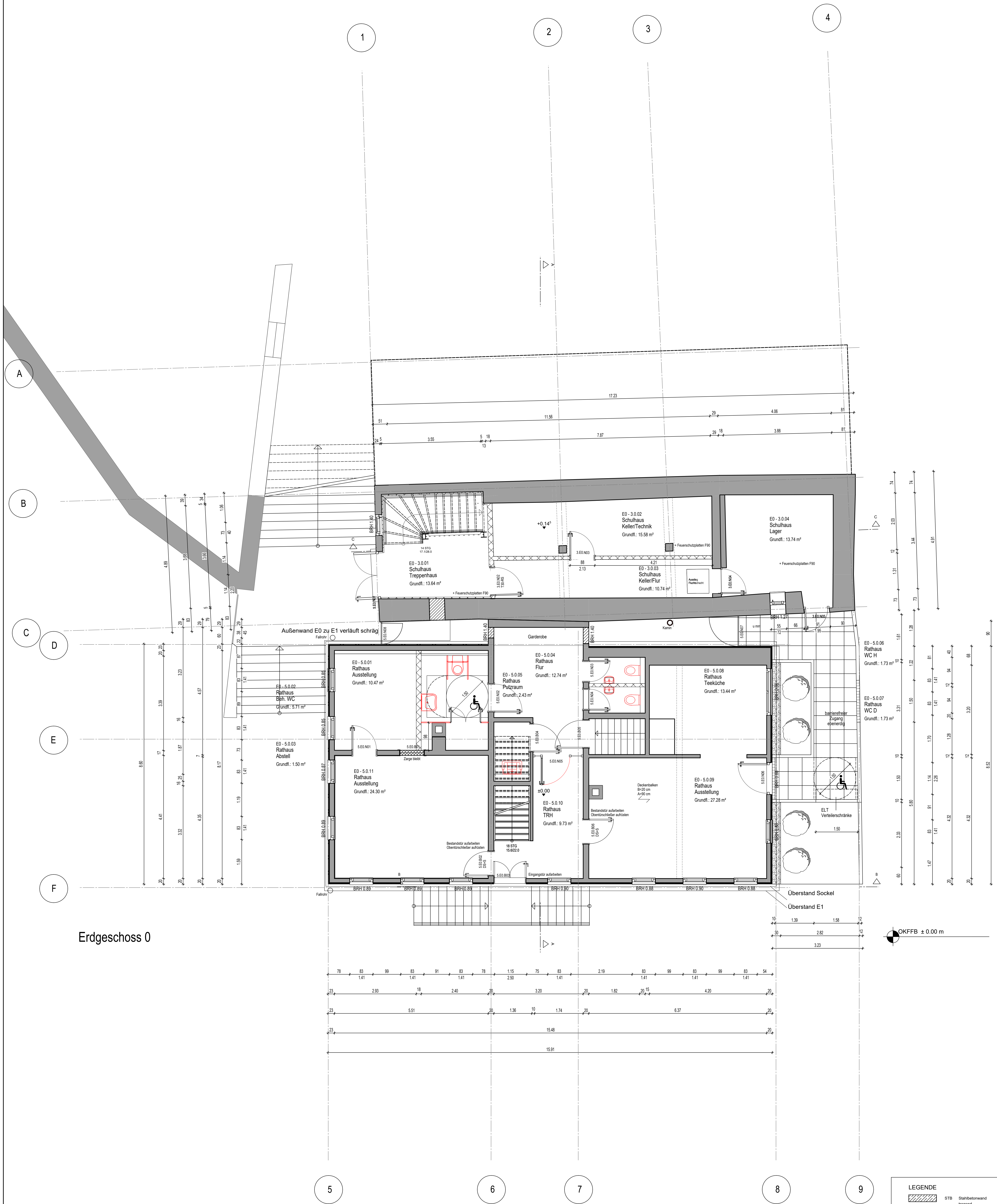
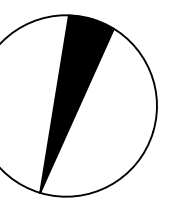
**Bestandsbau, alle Maße sind vom AN eigenständig zu prüfen !  
Bei Maßabweichungen ist die BL unverzüglich zu unterrichten!**

**Werkplan** Vorabzug

Projekt: RAW1321	Ausführungsort: Altes Rathaus & Altes Schulhaus Ditzinger Straße 3-5 70499 Stuttgart-Weilimdorf	Bauherr: Landeshauptstadt Stuttgart Hochbauamt Hauptstätter Straße 66 70178 Stuttgart		
	Maßnahmenbezeichnung: Sanierung Altes Rathaus & Altes Schulhaus	Maßstab: 1:50	Plan-Nr.: 00 700	Index: -
Darstellungsart: Grundriss	Erstellt/Name: 28.09.2018/ EU	Gekennzeichnet/Name:	Bezeichnet / Zeichner: H.P.Nagel	
Plattentitel: E-1 Neubau				

Verfasser:  
**S-ASS** ARCHITEKTEN UND INGENIEURE  
STUTTGART - FREIBURG  
Dipl.-Ing. W. Stempfle Kranstraße 8 70499 Stuttgart - Weilimdorf

Tel 0711 / 83 88 77-11  
Fax 0711 / 83 88 77-10  
architekten@s-ass.de

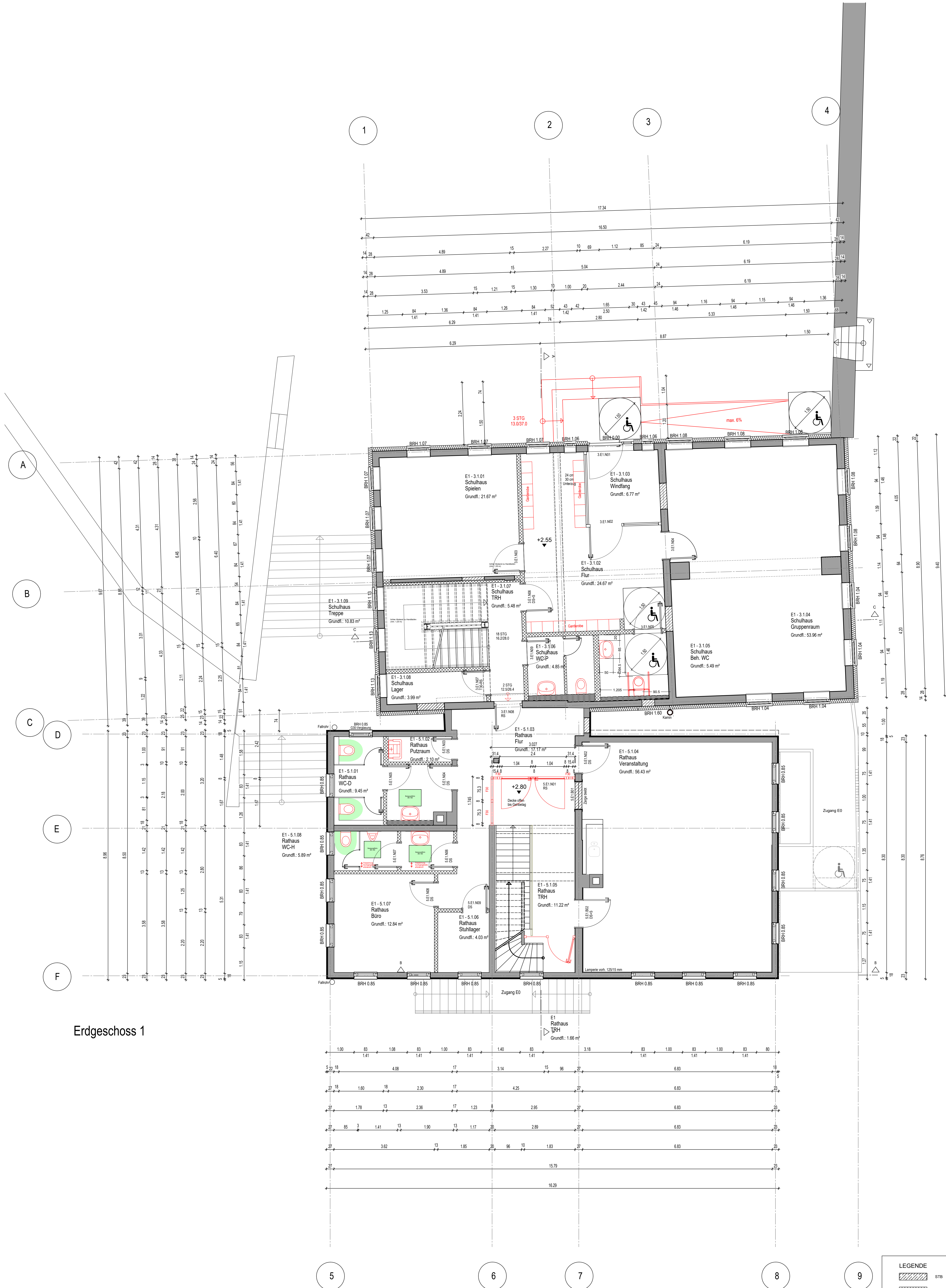
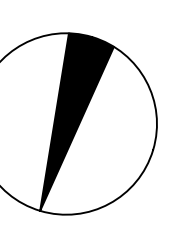


Erdgeschoss 0

LEGENDE	
	STB Stahlbetonwand tragend
	StB Stahlbetonoberflgell
	MW Mauerwerkswand
	GK Montagewand, Gipskarton
	HW Montagewand, Systemwand
	Montagewand
	Wärmedämmung
	Wärmedämmung
	Bestand
	Abbruch

Bestandsbau, alle Maße sind vom AN eigenständig zu prüfen! Bei Maßabweichungen ist die BL unverzüglich zu unterrichten!			
Projekt		Werkplan <b>Vorabzug</b>	
Altes Rathaus & Altes Schulhaus		Landeshauptstadt Stuttgart	
Dizinger Straße 3-5 70499 Stuttgart-Weilmordorf		Hochbauamt Hauptstätter Straße 66 70178 Stuttgart	
Sanierung Altes Rathaus & Altes Schulhaus		Maßstab	Planke
Grundriss		1:50	00 701
E0 Neubau		Erstellungsdatum	Entwerfer / Zeichner
		28.09.2018/ EU	H.P. Nagel





Erdgeschoss 1

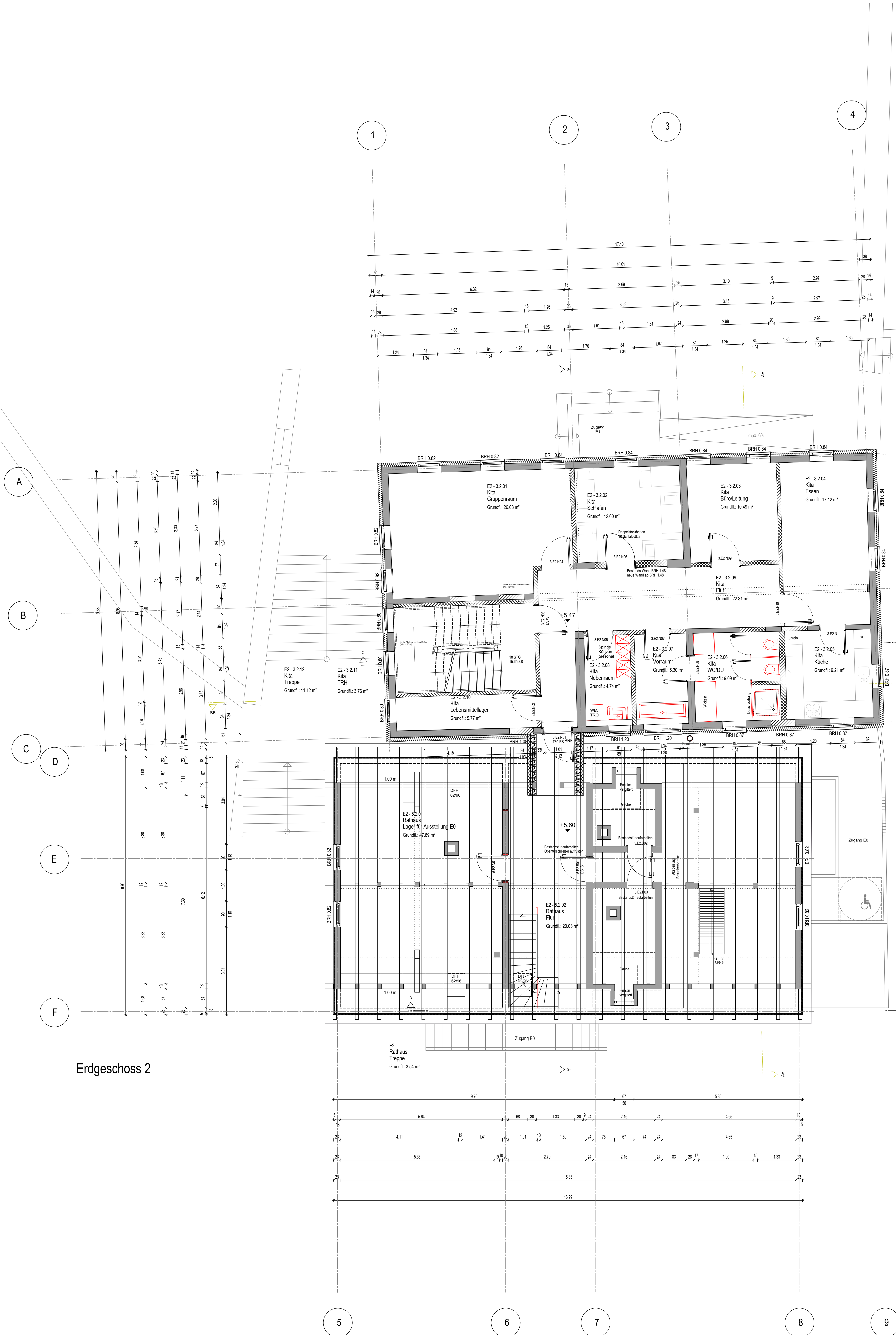
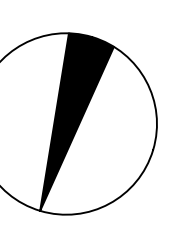
LEGENDE	

**Bestandsbau, alle Maße sind vom AN eigenständig zu prüfen!**  
**Bei Maßabweichungen ist die BL unverzüglich zu unterrichten!**

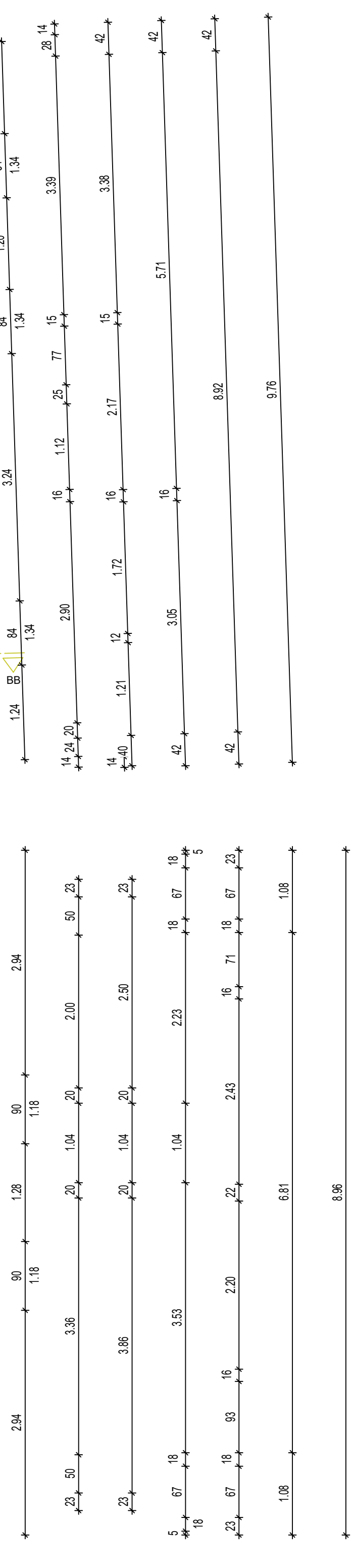
**Werkplan** Vorabzug

Projekt: <b>RAW1321</b>	Auftraggeber: <b>Altes Rathaus &amp; Altes Schulhaus</b> Ditzinger Straße 3-5 70499 Stuttgart-Weilmordorf	Bauherr: <b>Landeshauptstadt Stuttgart</b> Hochbauamt Hauptstätter Straße 66 70178 Stuttgart
Maßstab: <b>1:50</b>	Planke: <b>00 702</b>	Blatt: <b>-</b>
Datum: <b>28.09.2018</b>	Entwerfer: <b>H.P. Nagel</b>	Prüfer: <b>H.P. Nagel</b>





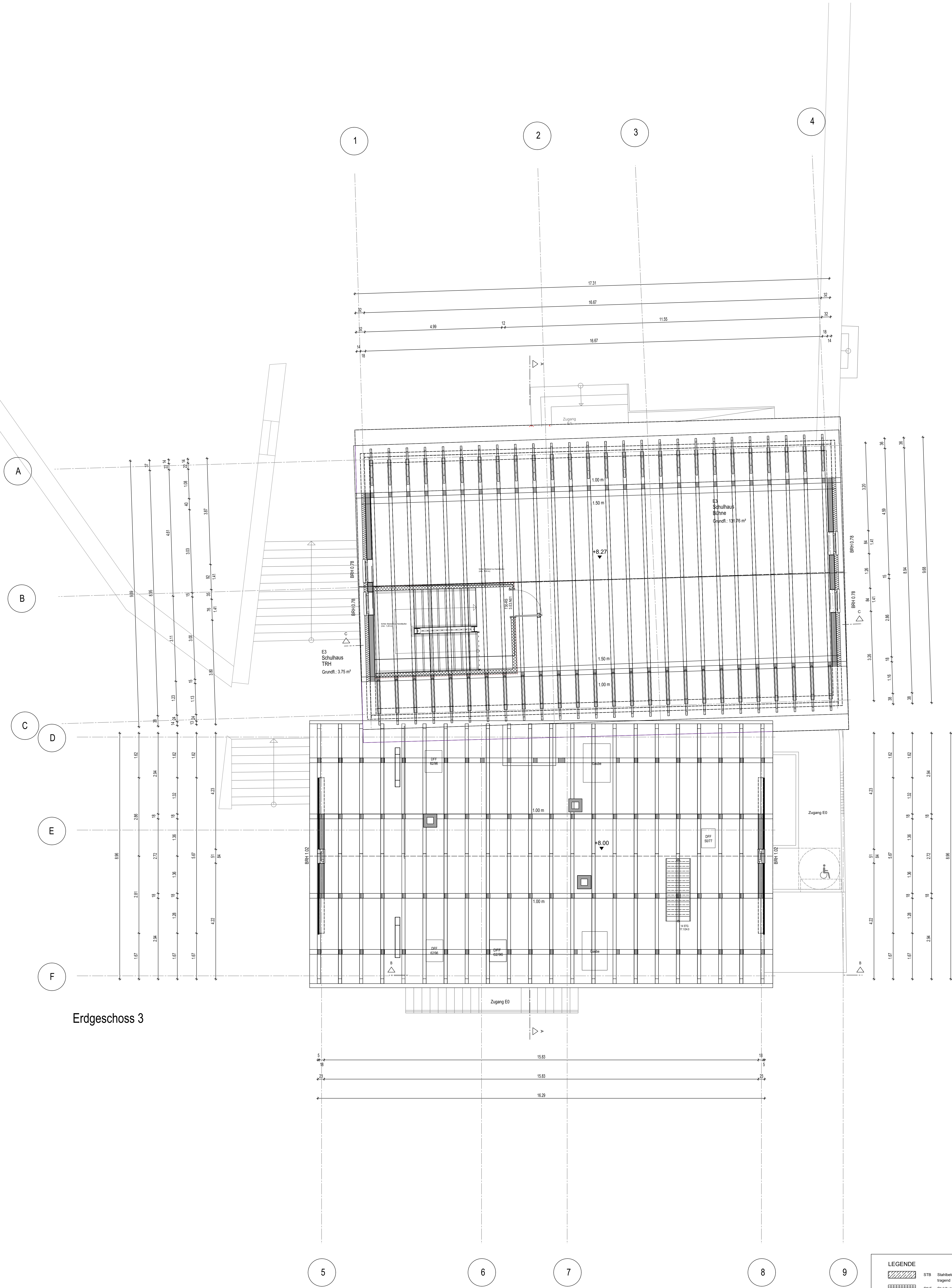
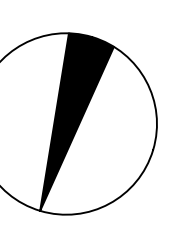
Erdgeschoss 2



LEGENDE	
	STB Stahlbetonwand tragend
	StB Stahlbetonfertige
	MW Mauerwerkswand
	GK Montagewand, Gipskern
	HW Montagewand, Systemwand
	Montagewand
	Wärmedämmung
	Wärmedämmung
	Bestand
	Abbruch

Bestandsbau, alle Maße sind vom AN eigenständig zu prüfen! Bei Maßabweichungen ist die BL unverzüglich zu unterrichten!			
Projekt		Werkplan <b>Vorabzug</b>	
Projekt	Auditorium	Standort	Landeshauptstadt Stuttgart
RAW1321	Altes Rathaus & Altes Schulhaus	Hochbauamt	Hauptstätter Straße 66
	Ditzinger Straße 3-5		70499 Stuttgart-Weilmordorf
Maßstab		Plan	1:50
Draufsicht		Blatt	00 703
Grundriss		Datum	28.09.2018/ EU
E2 Neubau		Entwerfer	H.P. Nagel





Erdgeschoss 3

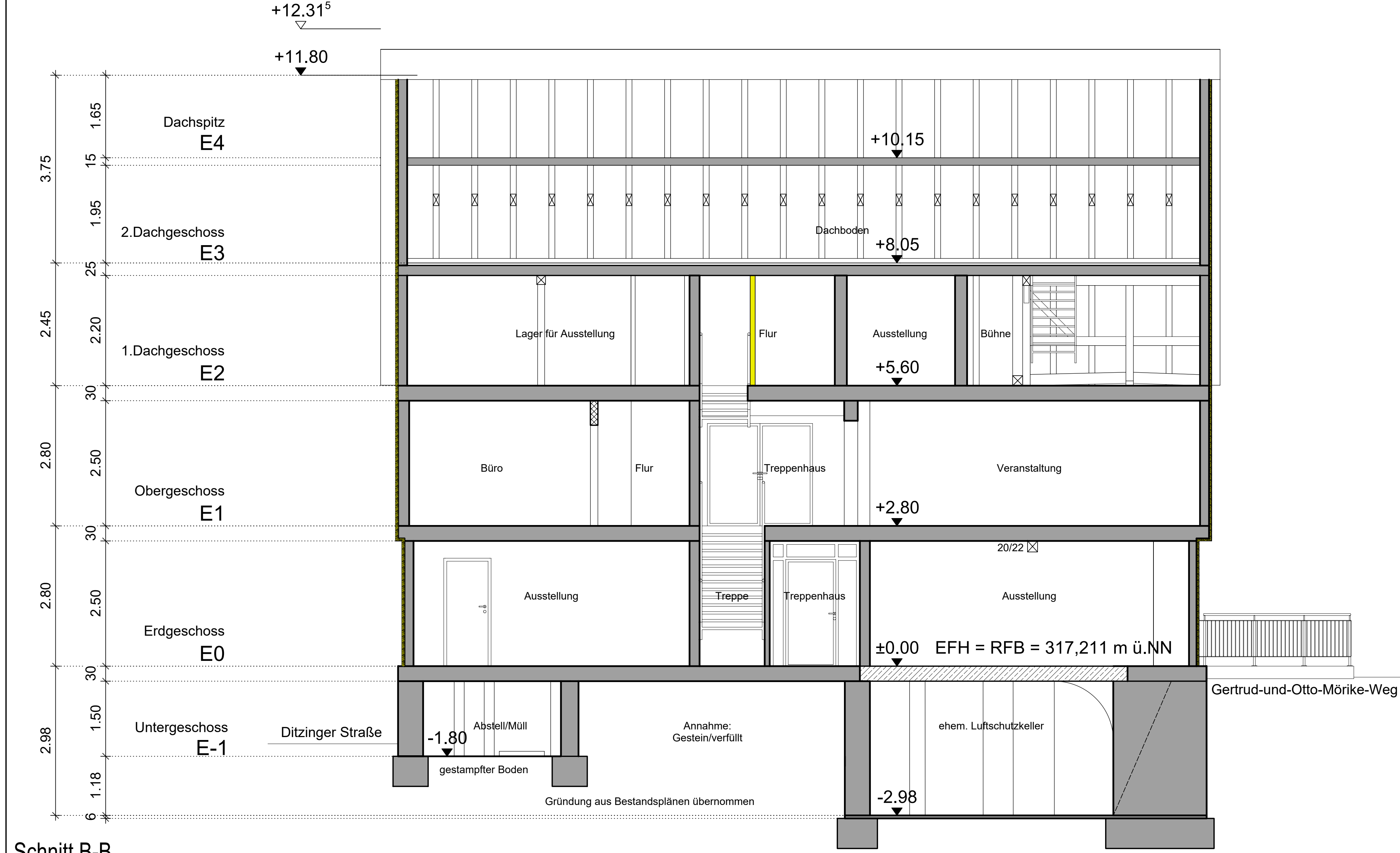
LEGENDE				
	STB	Stahlbetonwand tragend		Montagewand
	StB	Stahlbetonfertige		Wärmedämmung
	MW	Mauereckwand		Wärmedämmung
	GK	Montagewand, Gipskarton		Bestand
	HW	Montagewand, Systemwand		Abbruch

**Bestandsbau, alle Maße sind vom AN eigenständig zu prüfen!  
Bei Maßabweichungen ist die BL unverzüglich zu unterrichten!**

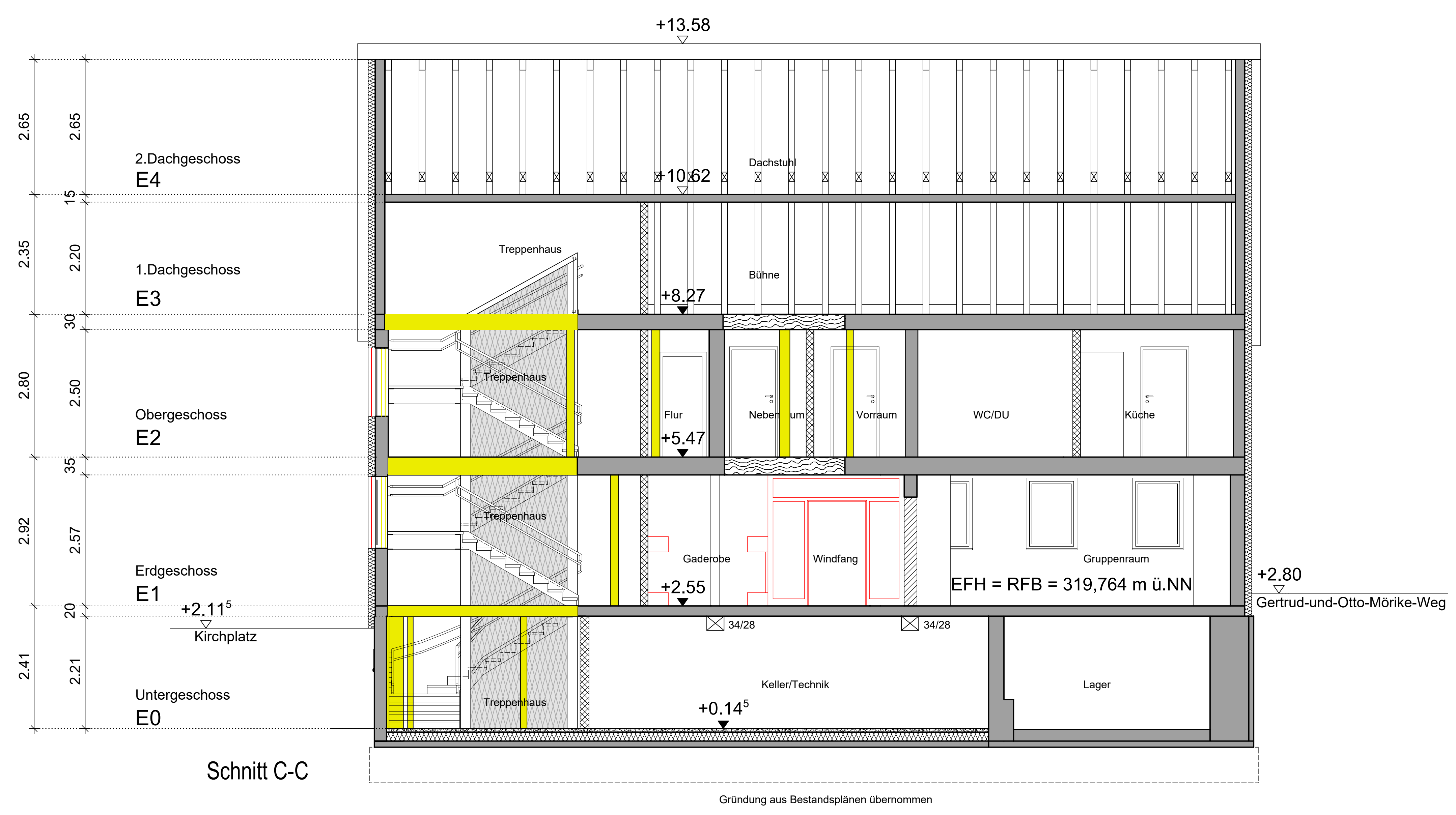
Projekt		Bezeichnung	
RAW1321	Altes Rathaus & Altes Schulhaus	Landeshauptstadt Stuttgart	
Darstellung		Hochbauamt	
Grundriss		Hauptstätter Straße 66	
E3 Neubau		70178 Stuttgart	
Maßstab		1:50	00 704
Datum		28.09.2018/ EU	Entwerfer / Zeichner
			H.P. Nagel

**S-ASS** | ARCHITECTEN UND INGENIEURE  
STUTTGART · FREIBURG  
Dipl.-Ing. W. Stempfle Kranstraße 8 70499 Stuttgart - Weilmördorf  
Tel 0711 / 83 88 77-11  
Fax 0711 / 83 88 77-10  
architekten@s-ass.de

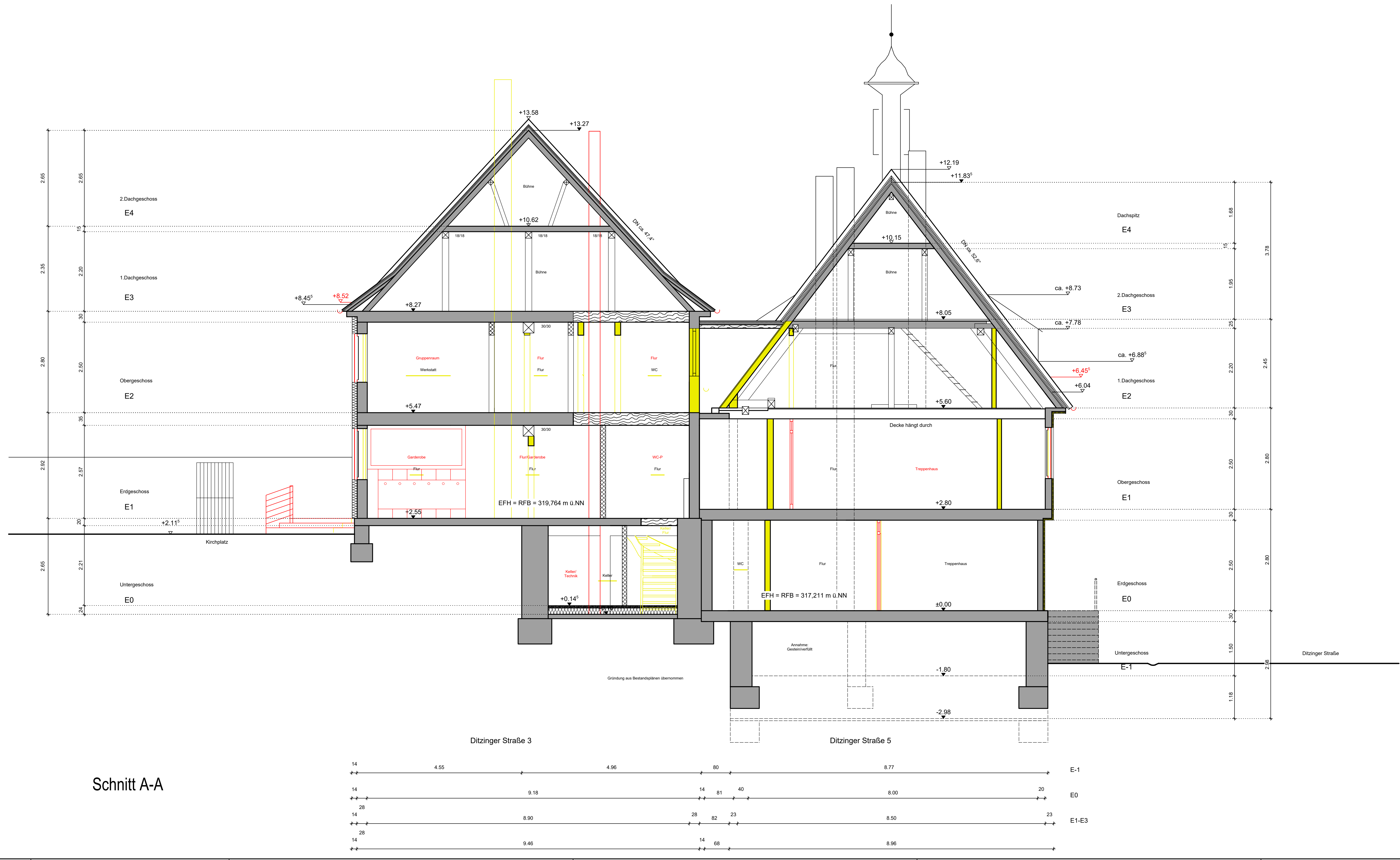




Schnitt B-B



Schnitt C-C



Schnitt A-A

LEGENDE			
	STB Stahlbetonwand tragend		Montagewand
	SBF Stahlbetonriegel		Wärmedämmung
	MW Mauerwerkswand		Wärmedämmung
	GK Montagewand, Gipskarton		Bestand
	HW Montagewand, Systemtrennwand		Abbruch

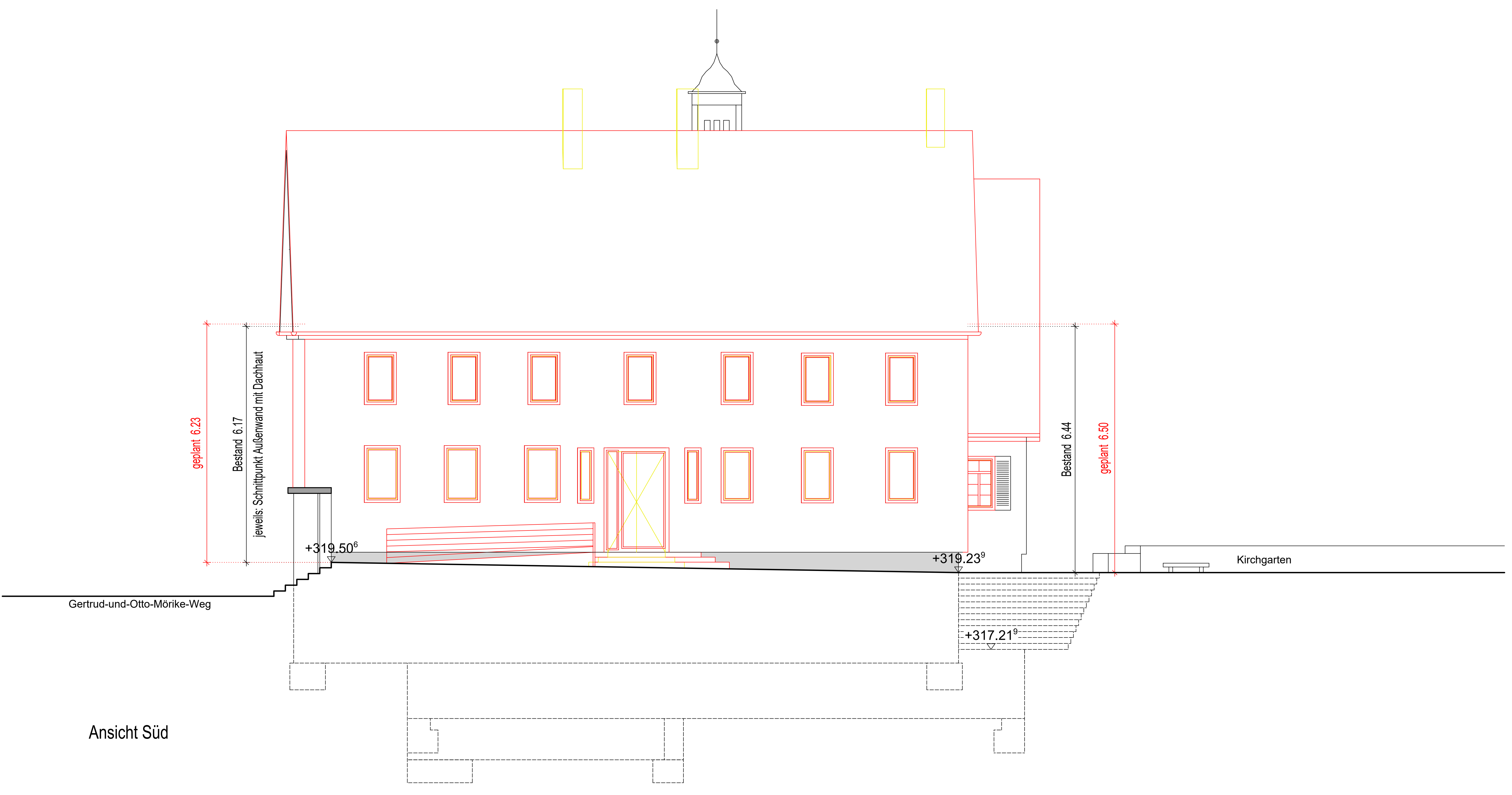
Bestandsbau, alle Maße sind vom AN eigenständig zu prüfen!  
Bei Maßabweichungen ist die BL unverzüglich zu unterrichten!

<b>Werkplan</b> <span style="border: 1px solid red; padding: 2px;">Vorabzug</span>		Datum	
		28.09.2018/EU	
Projekt: Altes Rathaus & Altes Schulhaus Ditzinger Straße 3-5 70499 Stuttgart-Weilimdorf	Baustelle: Landeshauptstadt Stuttgart Hochbauamt Hauptstätter Straße 66 70178 Stuttgart	Maßstab:	1:50
		Plan:	00 709
Entwurf: 28.09.2018/EU		Zeichner: H.P. Nagel	
Projekt: Schnitt A-A, B-B & C-C			
S-ASS ARCHITECTEN UND INGENIEURE STUTTGART - FREIBURG Dipl.-Ing. W. Stempfle Kranstraße 8 70499 Stuttgart - Weilimdorf		Tel 0711 / 83 88 77-11 Fax 0711 / 83 88 77-10 architekten@s-ass.de	





Ansicht Nord



Ansicht Süd

**LEGENDE**

- Neubau
- Bestand
- Abbruch

**Bestandsbau, alle Maße sind vom AN eigenständig zu prüfen !  
Bei Maßabweichungen ist die BL unverzüglich zu unterrichten!**

Projekt: **Werkplan** Vorabzug

Projekt: Altes Rathaus & Altes Schulhaus Ditzinger Straße 3-5 70499 Stuttgart-Weilmordorf	Standort: Landeshauptstadt Stuttgart Hochbauamt Hauptstätter Straße 66 70178 Stuttgart	
Maßstab: 1:50	Planke: 00 706	Blatt: -
Datum: 28.09.2018 EU	Gezeichnet: H.P. Nagel	Geprüft: H.P. Nagel

**S-ASS** | ARCHITEKTEN UND INGENIEURE  
STUTTGART · FREIBURG  
Dipl.-Ing. W. Stempfle Kranstraße 8 70499 Stuttgart - Weilmordorf  
Tel 0711 / 83 88 77-11  
Fax 0711 / 83 88 77-10  
architekten@s-ass.de



Ansicht Ost



Ansicht West

**LEGENDE**

- Neubau
- Bestand
- Abbruch

**Bestandsbau, alle Maße sind vom AN eigenständig zu prüfen!  
Bei Maßabweichungen ist die BL unverzüglich zu unterrichten!**

<b>Werkplan</b> <span style="border: 1px solid red; padding: 2px;">Vorabzug</span>			
Projekt: RAW1321	Auftraggeber: Altes Rathaus & Altes Schulhaus Ditzinger Straße 3-5 70499 Stuttgart-Weilmordorf	Beauftragter: Landeshauptstadt Stuttgart Hochbauamt Hauptstätter Straße 66 70178 Stuttgart	
Maßstab: 1:50	Planke: 00 707	Blatt: -	
Datum: 28.09.2018 EU	Entwerfer: H.P. Nagel	Zustimmender: H.P. Nagel	
S-ASS   ARCHITECTEN UND INGENIEURE STUTTGART · FREIBURG Dipl.-Ing. W. Stempfle, Kranstraße 8, 70499 Stuttgart · Weilmordorf Tel 0711 / 83 88 77-11 Fax 0711 / 83 88 77-10 architekten@s-ass.de			