

Neugestaltung

ELISABETHENANLAGE

Vorstellung Entwurfsplanung, offene Punkte

Sitzung Bezirksbeirat, 17.07.2018

Christiane Schwarz, Schwarz & Partner Landschaftsarchitekten

01 Projektstationen bis heute

Projektstationen

**Vorplanung und
Bürgerbeteiligungsverfahren 1,**
04 - 07.2016:
Vorortaktionen, Planungsworkshop
Fertigstellung Vorentwurf

**Entwurfsplanung und
Bürgerbeteiligungsverfahren 2,**
08.2017 - 05.2018

Präsentationen der Entwurfs:
- Vor Ort (August, Dezember 2017)
- Beim Jugendrat (April 2018)

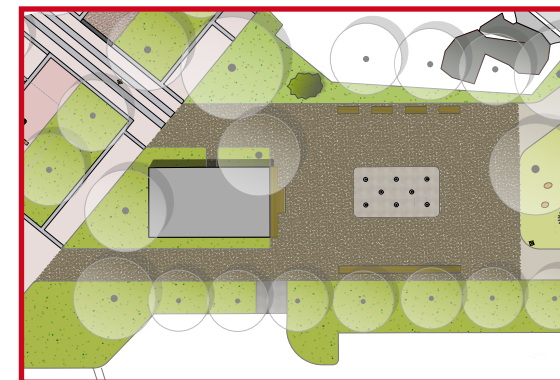
Abstimmung Schnittstellen mit Bismarck-
platz und Olgaareal:
Planertreffen, Februar 2018



02 Entwurfsplanung aktueller Stand



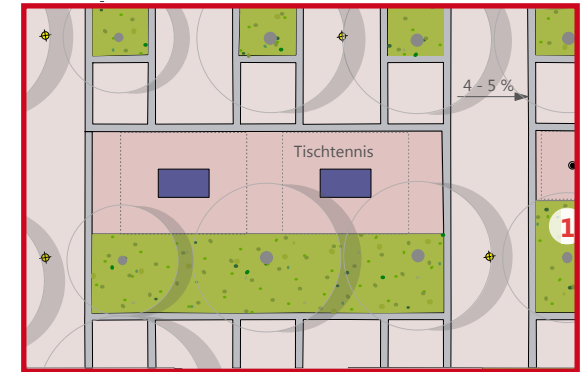
Lageplan aktuell, mit bislang noch offenen Themen: Fontänenfeld im „Parkfoyer“



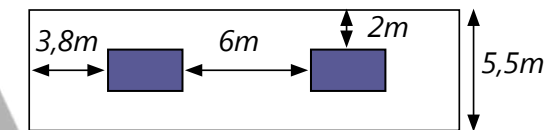
Konsens beim Planertreffen
Februar 2018:
Fontänenfeld soll in der Elisa-
bethenanlage realisiert werden.

02 Entwurfsplanung aktueller Stand

Lageplan aktuell, mit bislang noch offenen Themen: Kritik Jugendrat 1, Tischtennisplatten

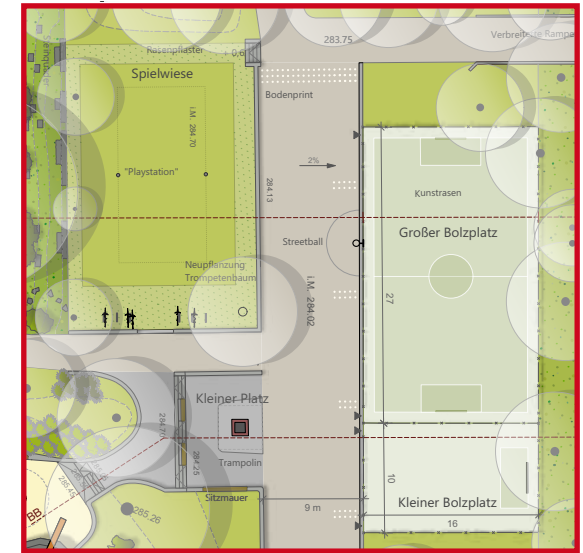


Tischtennisplatten wurden so positioniert, dass auch Gruppenspiele wie "Maxi" möglich sind.



02 Entwurfsplanung aktueller Stand

Lageplan aktuell, mit bislang noch offenen Themen: Kritik Jugendrat 2, Spielwiese



Oberfläche Spielwiese:
Spiel- und Sportrasen: 6 Stimmen
Kunststoffbelag: 7 Stimmen

02 Entwurfsplanung aktueller Stand

Vegetationskonzept mit bislang noch offenen Themen: Baumbilanz



Eine der zu fällenden Robinien, Mai 2018

161 Bäume im Bestand

Fällung:
2 Robinien in schlechtem Zustand
auf der Spielwiese

Neupflanzung:
1 Catalpa an der Spielwiese
1 Linde am Spielplatz, u.a. auch
zur Beschattung einer Rutsche

03 Fragen?

Lageplan aktueller Stand



Weitere Projektstationen

Genehmigungsplanung
in Arbeit

Ausführungsplanung und Ausschreibung
in Arbeit

Baubeginn
abhängig u.a. von Dauer Genehmigungsverfahren und Durchführung benachbarter Projekte

Danke für Ihre Aufmerksamkeit!