

Anlage 3 zu GRDRs 94/2017



EFH +0.00 = 264.40 m ü.NN Ausführungsplanung - Planverkleinerung
 Bauvorhaben

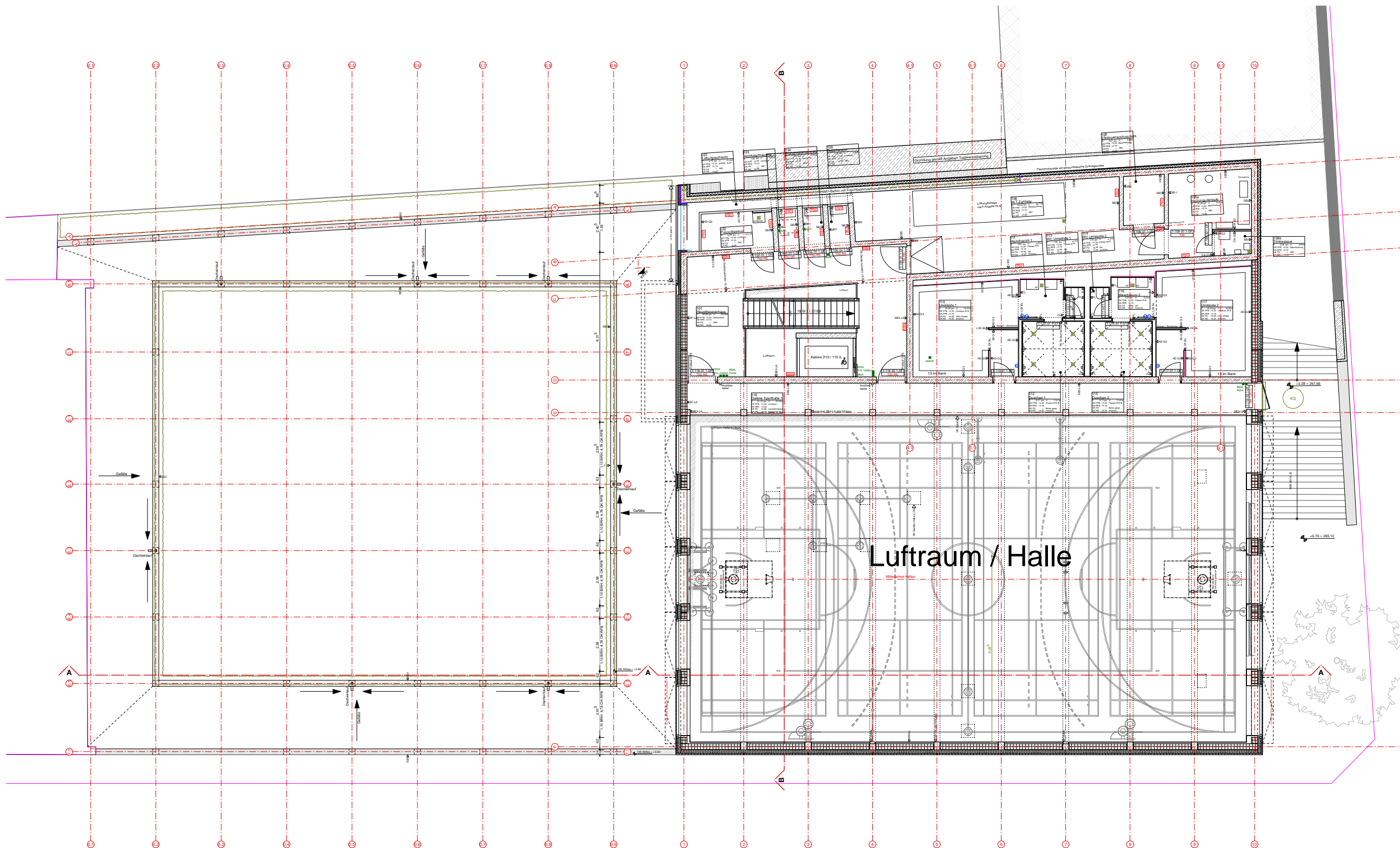
Neubau Sporthallen Falkertschule / Schloss-Realschule

Plannummer 21EG-A10 Gefertigt: 20.09.2016
Geändert:
Massstab: 1:200

Bauherr: Referat Jugend und Bildung, Schulverwaltungsamt

vertreten durch Tel.: 07153/7007-0
 Hochbauamt 65-4, Hauptstätter Str. 66, 70178 Stuttgart

Architekten: Glück + Partner GmbH Tel.: 0711/69946730
 Eckart Mauch Martin Ritz Freie Architekten BDA Fax: 0711/69946739
 Augustenstraße 87 mail@glueck-partner.de
 70197 Stuttgart



Anlage 3 zu GRDRs 94/2017



EFH +0.00 = 264.40 m ü.NN Ausführungsplanung - Planverkleinerung
 Bauvorhaben

Neubau Sporthallen Falkertschule / Schloss-Realschule

| | | | |
|------------|----------|------------|----------|
| Plannummer | 210G1A11 | Gefertigt: | 20.09.16 |
| | | Geändert: | |
| | | Massstab: | 1:200 |

Bauherr: Referat Jugend und Bildung, Schulverwaltungsamt

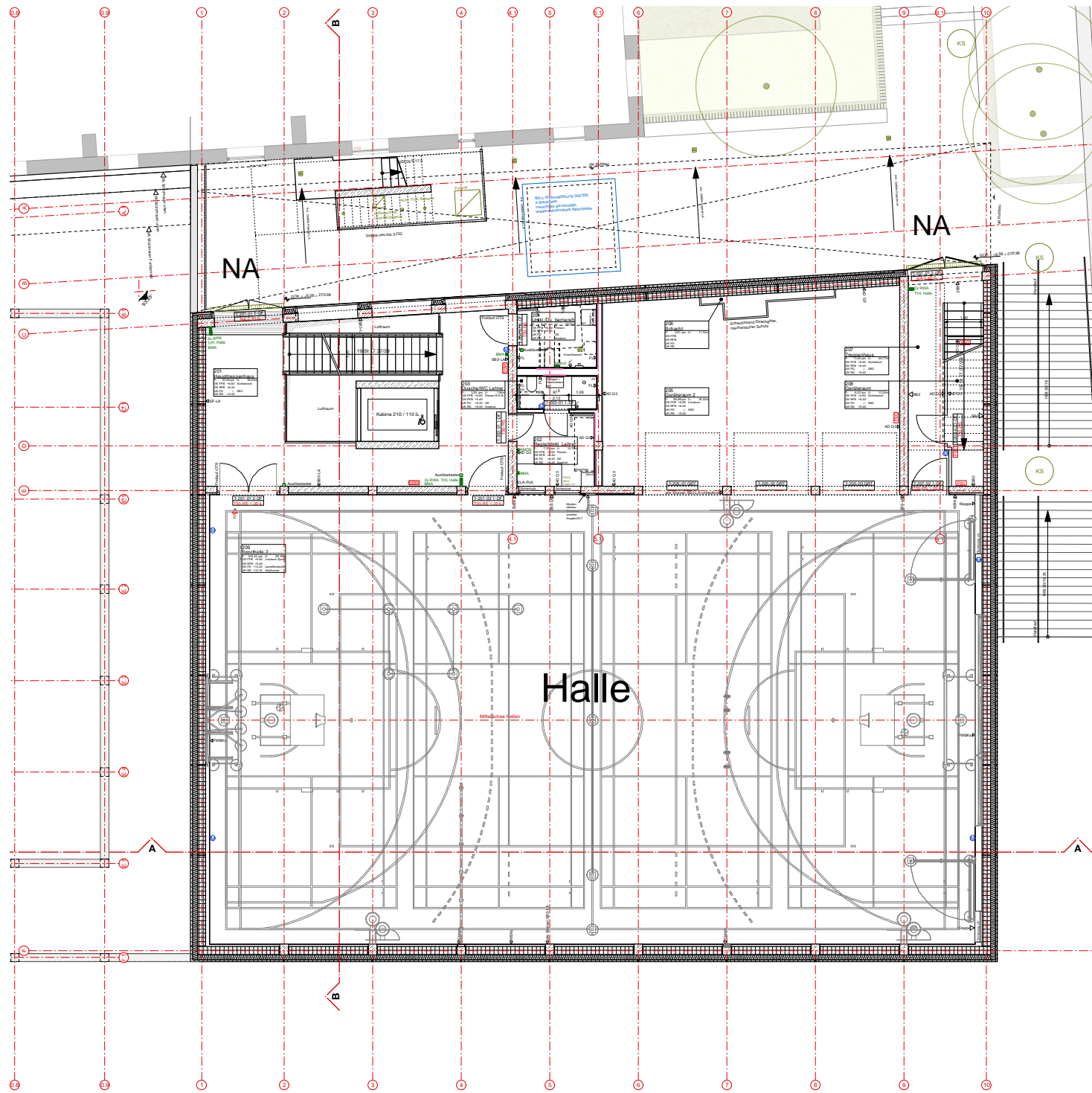
1. Obergeschoss

vertreten durch
 Hochbauamt 65-4, Hauptstätter Str. 66, 70178 Stuttgart

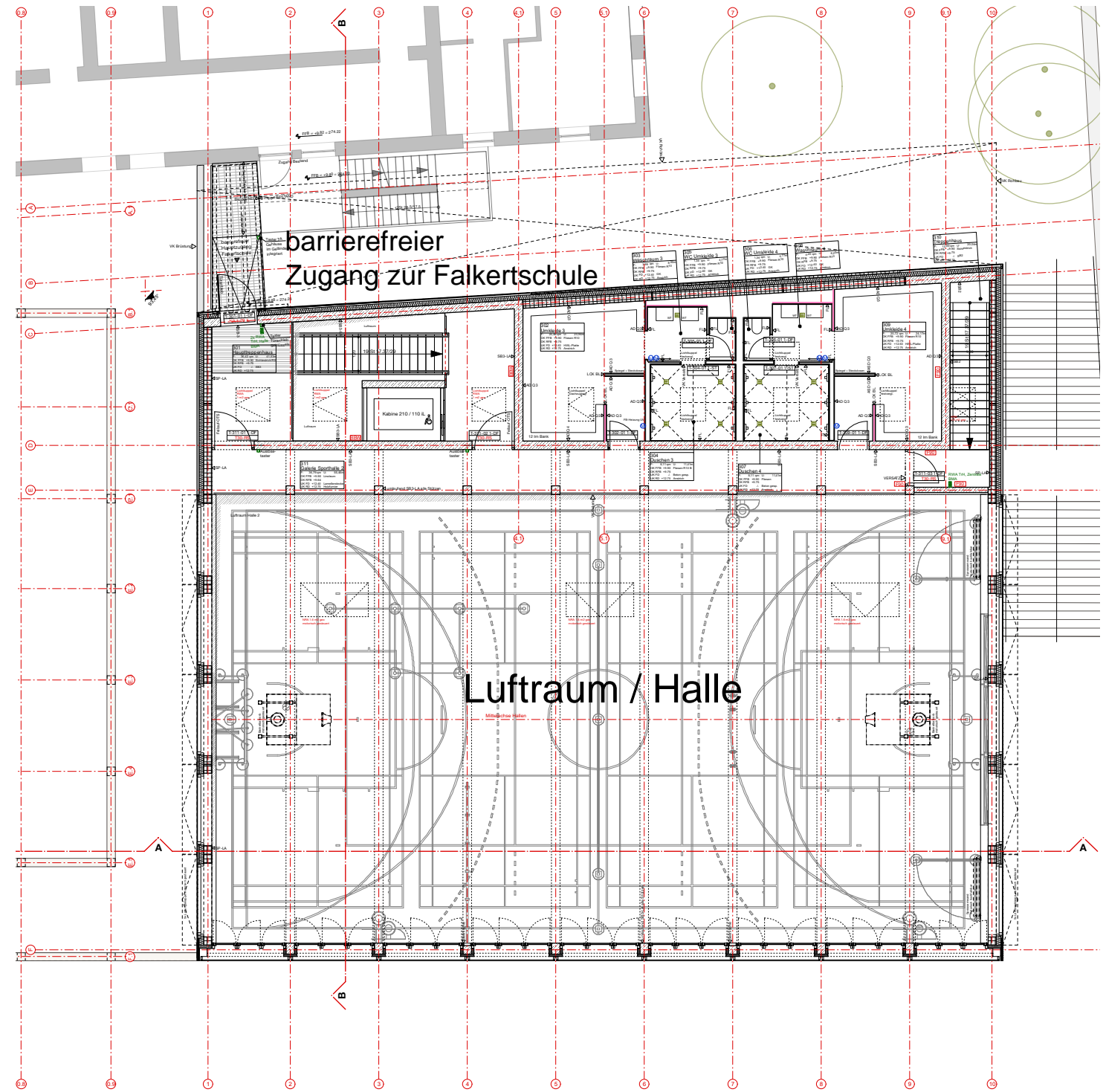
Tel.: 07153/7007-0

Architekten: Glück + Partner GmbH
 Eckart Mauch Martin Ritz Freie Architekten BDA
 Augustenstraße 87
 70197 Stuttgart

Tel.: 0711/69946730
 Fax: 0711/69946739
 mail@glueck-partner.de



2. Obergeschoss



3. Obergeschoss

Anlage 3 zu GRDs 94/2017



EFH +0.00 = 264.40 m ü.NN Ausführungsplanning - Planverkleinerung
 Bauvorhaben

Neubau Sporthallen Falkertschule / Schloss-Realschule

| | | |
|------------|------------|----------|
| Plannummer | Gefertigt: | 20.09.16 |
| 21OG2A12 | Geändert: | |
| 21OG3A13 | Massstab: | 1:200 |

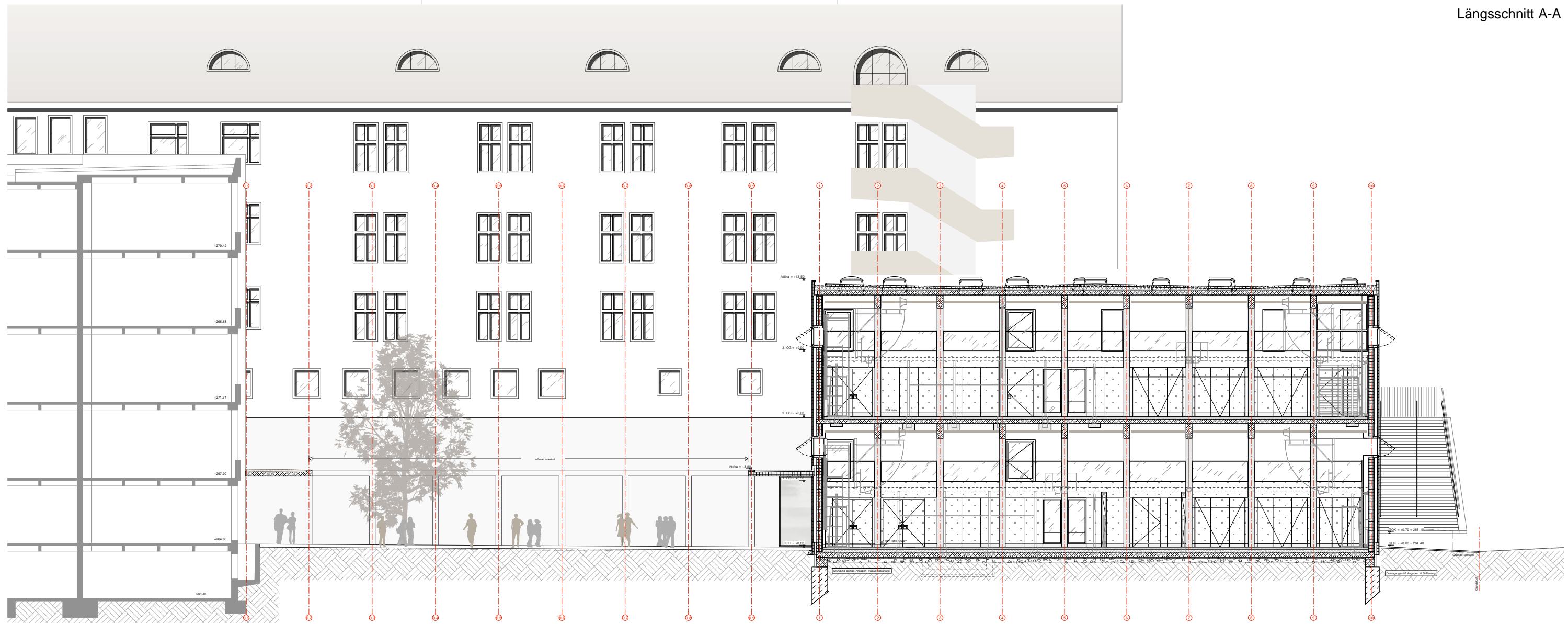
2./3. Obergeschoss

Bauherr: Referat Jugend und Bildung, Schulverwaltungsamt
 vertreten durch
 Hochbauamt 65-4, Hauptstätter Str. 66, 70178 Stuttgart

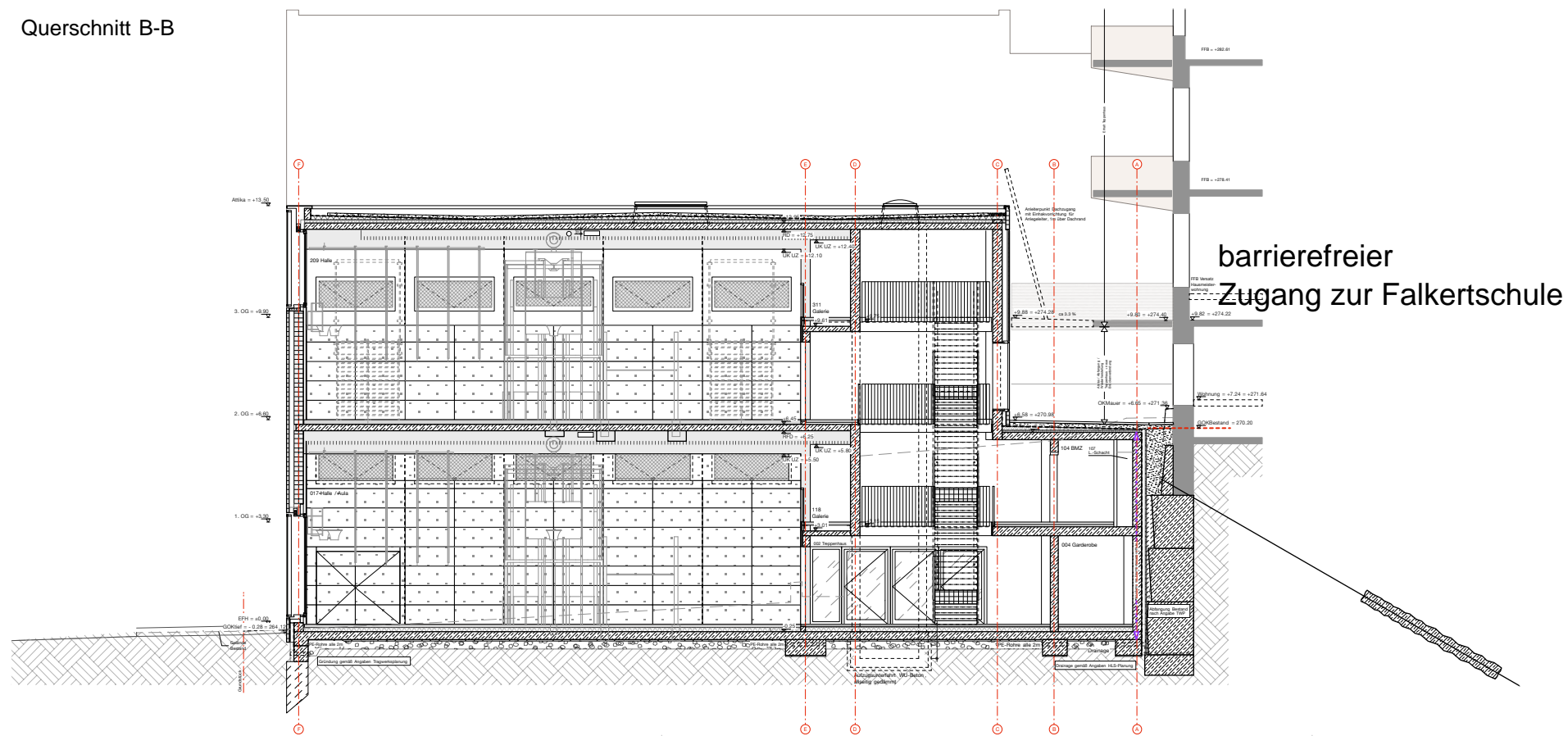
Tel.: 07153/7007-0

Architekten: Glück + Partner GmbH
 Eckart Mauch Martin Ritz Freie Architekten BDA
 Augustenstraße 87
 70197 Stuttgart

Tel.: 0711/69946730
 Fax: 0711/69946739
 mail@glueck-partner.de



Querschnitt B-B



Anlage 3 zu GRDRs 94/2017

EFH +0.00 = 264.40 m ü.NN Ausführungsweg - Planverkleinerung
 Bauvorhaben

Neubau Sporthallen Falkertschule / Schloss-Realschule

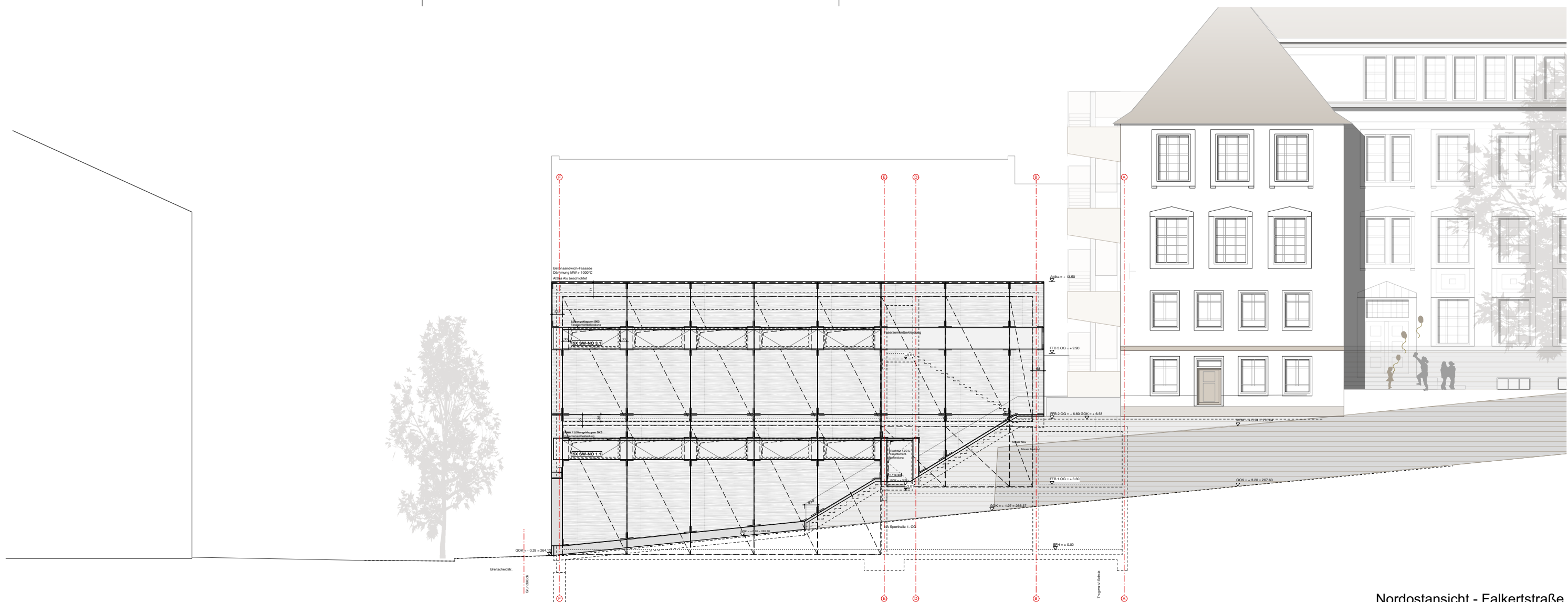
Plannummer 21SAAA21 21SBBA22
 Gefertigt: 18.01.2017
 Geändert:
 Massstab: 1:200

Bauherr: Referat Jugend und Bildung, Schulverwaltungsamt
 vertreten durch
 Hochbauamt 65-4, Hauptstätter Str. 66, 70178 Stuttgart

Tel.: 07153/7007-0

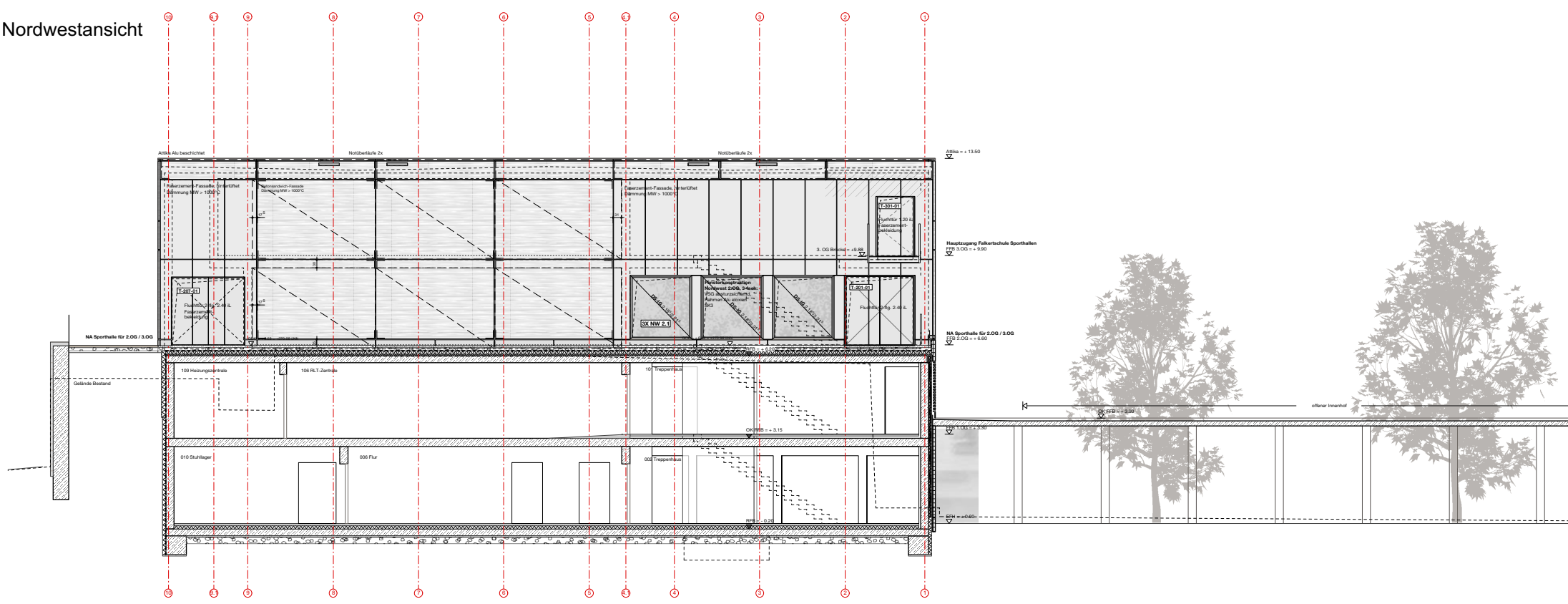
Architekten: Glück + Partner GmbH
 Eckart Mauch Martin Ritz Freie Architekten BDA
 Augustenstraße 87
 70197 Stuttgart

Tel.: 0711/69946730
 Fax: 0711/69946739
 mail@glueck-partner.de



Nordostansicht - Falkertstraße

Nordwestansicht



Anlage 3 zu GRDs 94/2017

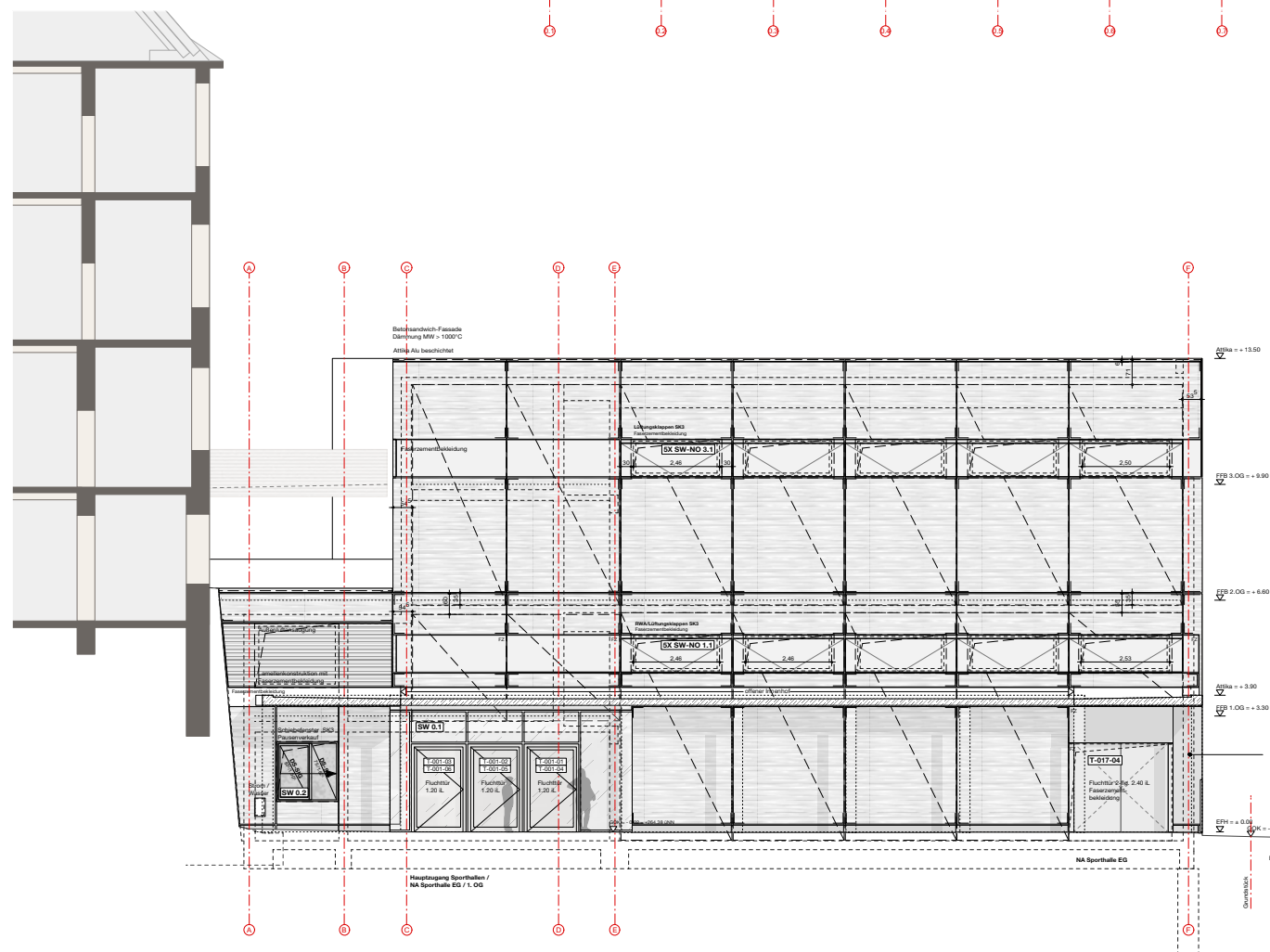
EFH +0.00 = 264.40 m ü.NN Ausführungsplanung - Planverkleinerung
 Bauvorhaben

Neubau Sporthallen Falkertschule / Schloss-Realschule

Plannummer: 31ANOA33 Gefertigt: 20.09.2016
 31ANWA34 Geändert:
 Bauherr: Referat Jugend und Bildung, Schulverwaltungsamt Massstab: 1:200

vertreten durch Tel.: 07153/7007-0
 Hochbauamt 65-4, Hauptstätter Str. 66, 70178 Stuttgart

Architekten: Glück + Partner GmbH Tel.: 0711/69946730
 Eckart Mauch Martin Ritz Freie Architekten BDA Fax: 0711/69946739
 Augustenstraße 87 mail@glueck-partner.de
 70197 Stuttgart



Südwestansicht

Anlage 3 zu GRDs 94/2017

EFH +0.00 = 264.40 m ü.NN Ausführungsplanung - Planverkleinerung
 Bauvorhaben

Neubau Sporthallen Falkertschule / Schloss-Realschule

| | | | |
|------------|---|------------|------------|
| Plannummer | 31ASOA31 | Gefertigt: | 20.09.2016 |
| | 31ASWA32 | Geändert: | |
| Bauherr: | Referat Jugend und Bildung, Schulverwaltungsamt | Massstab: | 1:200 |

vertreten durch
 Hochbauamt 65-4, Hauptstätter Str. 66, 70178 Stuttgart

Tel.: 07153/7007-0

Architekten: Glück + Partner GmbH
 Eckart Mauch Martin Ritz Freie Architekten BDA
 Augustenstraße 87
 70197 Stuttgart

Tel.: 0711/69946730
 Fax: 0711/69946739
 mail@glueck-partner.de



Legende

| | | |
|-------|---|------------------------|
| 0.00m | X | Höhe alt |
| 0.00m | X | Höhe alt/neu |
| 0.00m | X | Höhe alt/neu (Insober) |
| 0.00m | X | Höhe neu |



LAGEPLAN

Neubau einer Sportstätte mit zwei Einfeldhallen am Standort Falkertschule / Schloss-Realschule
PROJEKT

Breitscheidstraße 28
70176 Stuttgart
PROJEKTADRESSE

Landeshauptstadt Stuttgart,
Schulverwaltungsamt vertreten durch das Hochbauamt 65-4
Hauptstätter Straße 66
70178 Stuttgart

koerber Landschaftsarchitektur
Azenbergstraße 31
70174 Stuttgart
T 0711 / 351 45 99 - 0
F 0711 / 351 45 99 - 99
info@koerber-la.de

BAUHERR

PLANVERFASSER

Freiflächengestaltungsplan mit Pausenhang
PLANINHALT

1:200
MASSSTAB
11.8.16
DATUM

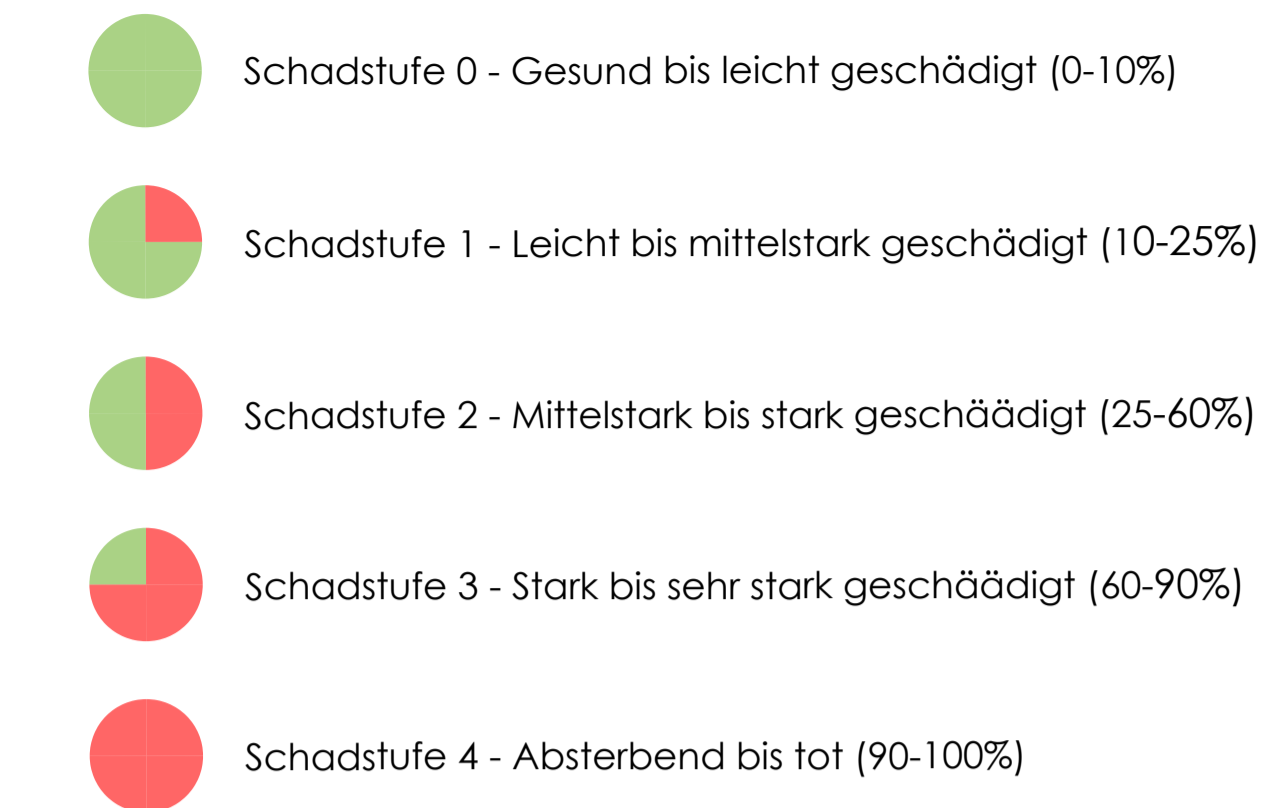
04 PLAN NR. A INDEX HH GEZ: JK GEPR: A1 FORMAT

53003 e 21 falkertschule.wx
DATEINAME



Baumbilanz

| Nr. | Baumart deutsch | Baumart botanisch | StU in cm | Schadstufe | Rodung | geschützt* | Ersatz |
|-----|-----------------|---------------------------------|-----------|------------|--------|------------|--------|
| 1 | Spitz-Ahorn | Acer platanoides | 188 | 3 | nein | x | 0 |
| 2 | Baumhasel | Corylus colurna | 54 | 1 | nein | | 0 |
| 3 | Sommer-Linde | Tilia platyphyllos | 112 | 0 | nein | x | 0 |
| 4 | Eibe | Taxus baccata | 164 | 3 | nein | x | 0 |
| 5 | Spitz-Ahorn | Acer platanoides | 54 | 3 | nein | | 0 |
| 6 | Spitz-Ahorn | Acer platanoides | 105 | 2 | nein | x | 0 |
| 7 | Hainbuche | Carpinus betulus | 90 | 0 | nein | x | 0 |
| 8 | Linde | Tilia spec. | 143 | 0 | nein | x | 0 |
| 9 | Linde | Tilia spec. | 104 | 0 | nein | x | 0 |
| 10 | Linde | Tilia spec. | 103 | 0 | nein | x | 0 |
| 11 | Linde | Tilia spec. | 90 | 0 | nein | x | 0 |
| 12 | Linde | Tilia spec. | 138 | 0 | nein | x | 0 |
| 13 | Silber-Linde | Tilia tomentosa | 73 | 0 | nein | | 0 |
| 14 | Sommer-Linde | Tilia platyphyllos | 141 | 0 | nein | x | 0 |
| 15 | Sommer-Linde | Tilia platyphyllos | 145 | 0 | nein | x | 0 |
| 16 | Linde | Tilia spec. | 135 | 0 | nein | x | 0 |
| 17 | Spitz-Ahorn | Acer platanoides | 125 | 2 | nein | x | 0 |
| 18 | Spitz-Ahorn | Acer platanoides | 120 | 1 | nein | x | 0 |
| 19 | Robinie | Robinia pseudoacac. | 110 | 2 | nein | x | 0 |
| 20 | Robinie | Robinia pseudoacac. | 80 | 2 | ja | x | 1 |
| 21 | Robinie | Robinia pseudoacac. | 110 | 2 | ja | x | 2 |
| 22 | Trompetenbaum | Catalpa bignonioides | 145 | 2 | ja | x | 2 |
| 23 | Feld-Ahorn | Acer campestre | 110 | 1 | ja | x | 2 |
| 24 | Steinweichsel | Prunus mahaleb | 150 | 1 | ja | x | 3 |
| 25 | Hainbuche | Carpinus betulus | 70 | 0 | ja | | 0 |
| 26 | Berg-Ahorn | Acer pseudoplatanus | 120 | 0 | ja | x | 2 |
| 27 | Berg-Ahorn | Acer pseudoplatanus (30+30) | 60 | 1 | ja | | 0 |
| 28 | Berg-Ahorn | Acer pseudoplatanus | 120 | 1 | ja | x | 2 |
| 29 | Götterbaum | Ailanthus altissima | 110 | 0 | ja | x | 2 |
| 30 | Götterbaum | Ailanthus altissima | 140 | 0 | ja | x | 2 |
| 31 | GinkgoGinkgo | biloba | 30 | 0 | ja | | 0 |
| 32 | Platane | Platanus x hispanica | 119 | 0 | nein | x | 0 |
| 33 | Berg-Ahorn | Acer pseudoplatanus (62+90+107) | 259 | 1 | ja | x | 5 |
| 34 | Berg-Ahorn | Acer campestre | 115 | 1 | ja | x | 2 |
| 35 | Hainbuche | Carpinus betulus | 95 | 0 | ja | x | 1 |
| 36 | Feld-Ahorn | Acer campestre | 110 | 0 | ja | x | 2 |
| 37 | Feld-Ahorn | Acer campestre | 105 | 2 | ja | x | 2 |
| 38 | Feld-Ahorn | Acer campestre | 65 | 1 | ja | | 0 |
| 39 | Feld-Ahorn | Acer campestre | 101 | 0 | ja | x | 2 |
| 40 | Hainbuche | Carpinus betulus | 95 | 0 | ja | x | 1 |
| 41 | Hainbuche | Carpinus betulus (50+60) | 110 | 2 | ja | x | 2 |
| 42 | Weißdom | Crataegus spec. | 45 | 1 | ja | | 0 |
| 43 | Weißdom | Crataegus spec. | 45 | 0 | ja | | 0 |
| 44 | Spitz-Ahorn | Acer platanoides | 95 | 2 | ja | x | 1 |
| 45 | Berg-Ahorn | Acer pseudoplatanus | 205 | 1 | nein | x | 0 |
| 46 | Berg-Ahorn | Acer pseudoplatanus | 115 | 2 | nein | x | 0 |
| 47 | Platane | Platanus x hispanica | 177 | 0 | nein | x | 0 |
| 48 | Hainbuche | Carpinus betulus (71+62) | 133 | 0 | nein | x | 0 |
| 49 | Platane | Platanus x hispanica | 173 | 1 | nein | x | 0 |
| 50 | Steinweichsel | Prunus mahaleb | 68 | 2 | nein | | 0 |
| 51 | Berg-Ahorn | Acer pseudoplatanus | 135 | 2 | nein | x | 0 |
| 52 | Berg-Ahorn | Acer pseudoplatanus | 135 | 2 | nein | x | 0 |
| 53 | Hainbuche | Carpinus betulus (62+54) | 116 | 0 | nein | x | 0 |
| 54 | Sand-Birke | Betula pendula | 110 | 1 | nein | x | 0 |
| 55 | Traubenkirsche | Prunus serotina | 69 | 1 | nein | | 0 |
| 56 | Traubenkirsche | Prunus serotina | 78 | 3 | nein | | 0 |
| 57 | Traubenkirsche | Prunus serotina | 53 | 3 | nein | | 0 |
| 58 | Baumhasel | Corylus colurna | 78 | 0 | nein | | 0 |
| 59 | Hainbuche | Carpinus betulus (62+54) | 116 | 0 | nein | x | 0 |



Anmerkungen

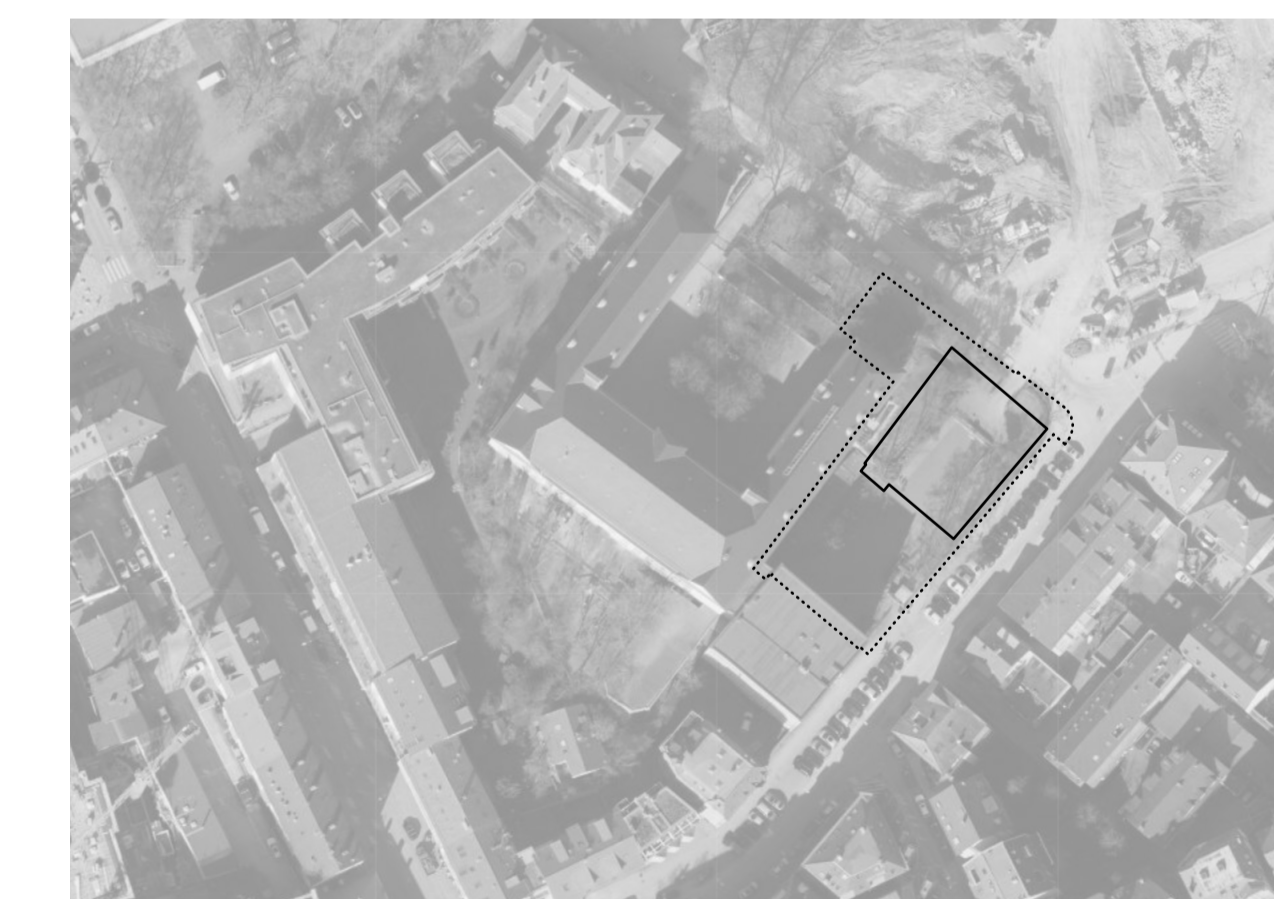
- geschützt sind Bäume über 80 cm StU
- StU bis 100 cm >> 1 Ersatzpflanzung
- jede weiteren 50 cm >> 1 weitere Ersatzpflanzung
- bei mehrstämmigen zählen alle Stämme über 50 cm
- Ersatzzahlung pro nicht geleisteter Ersatzpflanzung beträgt in Schutzzone zwei 8.200 €
- gemäß § 7 Absatz 2 können ausnahmsweise statt Neupflanzungen nicht durch die Baumschutzsatzung geschützte Bäume auf dem gleichen Grundstück als Ersatzpflanzungen festgesetzt werden

| | |
|---|-----------|
| zu leistende Ersatzpflanzungen: | 36 |
| Neupflanzungen auf dem Grundstück: | -5 |
| auf Grundstück nicht mögliche Ersatzpflanzungen: | 31 |
| zu leistende Ersatzzahlung (31 x 8200 €): | 254.200 € |
| Füllungen auf Grundstück insgesamt: | 24 |
| Kosten für Füllungen auf dem Grundstück (24 x ca. 500 €): | 12.000 € |
| (optionale Neupflanzungen im Strassenraum): | 9 |
| Kosten für optionale Neupflanzungen im Strassenraum (9 x ca. 8200 €): | 73.800 € |

Neupflanzungen

| Nr. | Baumart deutsch | Baumart botanisch | Qualität |
|-----|--------------------------------|---------------------------------|---------------|
| 1 | Gleditschie 'Inermis' | Gleditsia triacanthos 'Inermis' | Sol 6xv 80-90 |
| 2 | Feld-Ahorn 'Elsrijk' | Acer campestre 'Elsrijk' | H 4xv 20-25 |
| 3 | Feld-Ahorn | Acer campestre | H 4xv 20-25 |
| 4 | Hainbuche | Carpinus betulus | H 4xv 20-25 |
| 5 | Acer pseudoplatanus Berg-Ahorn | | H 4xv 20-25 |

Legende



| | | | |
|--|--------------|---------------------|-------------------------|
| Landeshauptstadt Stuttgart | | STUÏGART | |
| Garten-, Friedhofs- und Forstamt | | Datum 20.10.16 | |
| Neubau einer Sportstätte mit zwei Einfeldhallen am Standort Falkertschule / Schloss-Realschule | | Projekt Nr. | |
| Breitscheidstraße 28 70176 Stuttgart | | Zeichnung Nr. | |
| Baumbilanzplan | | Maßstab 1:200 | |
| bearbeitet <i>[Signature]</i> Koeber Landschaftsarchitektur Abteilungsleitung | Schulleitung | Schulverwaltungsamt | 4.P5 und Bezirksleitung |
| | | Abteilungsleitung | |