

# Marienplatz

Kriterium	Bewertung
Zufahrtsmöglichkeiten Taxi	prinzipiell gut, Extraspur vorhanden
Potentielle Besucherfrequenz (POIs, etc.)	Marienplatz, viel Gastronomie, Ibis Hotel, Radisson Hotel
Auslastung im Tagesverlauf	ganztags
Größe des Taxisandes	6-8 Stellplätze
ÖPNV in unmittelbarer Sichtweite	U-Bahn / Zacke / Bus
Sichtbarkeit / Publikumsverkehr	hoch
Bereits bestehende Stromversorgung sichtbar?	-
Oberfläche / Grund	Stein / Extramarkierung auf Asphalt
Parkdruck in der Umgebung	hoch
Potenzielles Vandalismusrisiko	hoch
Sonstiges / Bemerkung	gute Zufahrt, keine Behinderung

Empfehlung: **A**

- der belebte Marienplatz bietet immense Sichtbarkeit und sensibilisiert viele Menschen / Passanten für die Elektromobilität
- kleinteilige Gastronomiestruktur in unmittelbarer Umgebung, vorhandene Hotels sowie gute ÖPNV-Anbindung machen den Marienplatz zu einem Standort, der mit einer taxiexklusiven DC-LIS ausgerüstet werden sollte
- Verkehrsbehinderungen sind durch die Extraspur nicht zu erwarten





# Pragsattel

Kriterium	Bewertung
Zufahrtsmöglichkeiten Taxi	Stresemannstraße, eigene Bucht für Bus und Taxi. B10, B27 und B295 in unmittelbarer Umgebung
Potentielle Besucherfrequenz (POIs, etc.)	U-Bahn, Busse zum RBK, Gewerbe und Kultur, Hotels
Auslastung im Tagesverlauf	ganztags
Größe des Taxistandes	3-5 Stellplätze
ÖPNV in unmittelbarer Sichtweite	Bus, U-Bahn
Sichtbarkeit / Publikumsverkehr	mittel
Bereits bestehende Stromversorgung sichtbar?	-
Oberfläche / Grund	Asphalt / Markierung auf Straße
Parkdruck in der Umgebung	-
Potenzielles Vandalismusrisiko	niedrig
Sonstiges / Bemerkung	Abdeckung des Stadtgebietes in Richtung Norden

Empfehlung: **A**

- der Pragsattel lebt von seiner guten Erreichbarkeit
- er ist an der Schnittstelle mehrerer Bundesstraßen, in der Nähe zum Robert-Bosch-Krankenhaus, den Stadtteilen des Stuttgarter Nordens sowie einer guten ÖPNV-Anbindung positioniert
- somit kann eine Vielzahl an Nutzungsszenarien identifiziert und eine Abdeckungswirkung für den Nordens Stuttgarts erreicht werden
- Verkehrsbehinderungen sind durch die eigene Bucht für Taxen und Busse nicht zu erwarten



Quelle: Google Maps

Verortung Taxistand



Quelle: eigene Aufnahme

Blick auf den Taxistand



Quelle: eigene Darstellung auf Grundlage von Google Maps + Schwarzplan.eu

Räumliche Einordnung



# Ostendplatz

Kriterium	Bewertung
Zufahrtsmöglichkeiten Taxi	Einbahnstraße in jede Richtung
Potentielle Besucherfrequenz (POIs, etc.)	Stadtteilzentrum Ost, viele Geschäfte
Auslastung im Tagesverlauf	ganztags
Größe des Taxistandes	5-6 Stellplätze
ÖPNV in unmittelbarer Sichtweite	Bus direkt daneben, U-Bahn nicht weit entf.
Sichtbarkeit / Publikumsverkehr	hoch, direkt im Stadtteilzentrum
Bereits bestehende Stromversorgung sichtbar?	alter Schaltkasten
Oberfläche / Grund	Stein, Grünstreifen außen herum
Parkdruck in der Umgebung	mittel
Potenzielles Vandalismusrisiko	mittel
Sonstiges / Bemerkung	Paralleler Standplatz

## Empfehlung: **A**

- vielfältige Einkaufsmöglichkeiten und hohe Sichtbarkeit = idealer Standort für eine DC-LIS
- Nähe zur Innenstadt, somit ist Standort gute Ergänzung zum Marienplatz
- paralleler Standplatz macht Aufstellen einer Ladesäule, den damit verbundenen Betrieb des Laden- und Vermittels und den Ladevorgang einfacher





# Vaihingen Bahnhof

Kriterium	Bewertung
Zufahrtsmöglichkeiten Taxi	gut
Potentielle Besucherfrequenz (POIs, etc.)	Bahnhof, Hotel Pullman, Industriegebiet, viele Firmen
Auslastung im Tagesverlauf	ganztags
Größe des Taxisandes	10-12 Stellplätze
ÖPNV in unmittelbarer Sichtweite	S-/U-Bahn, Bus
Sichtbarkeit / Publikumsverkehr	mittel
Bereits bestehende Stromversorgung sichtbar?	-
Oberfläche / Grund	verschiedene Beläge
Parkdruck in der Umgebung	mittel
Potenzielles Vandalismusrisiko	mittel
Sonstiges / Bemerkung	Abdeckung Stadtgebiet in Richtung Süd-Westen

## Empfehlung: **A**

- Taxisand ist gut mit dem ÖPNV zu erreichen und direkt vor einem Hotel positioniert
- in unmittelbarer Erreichbarkeit vieler Firmen für Geschäftskunden
- Abdeckung des Stuttgarter Südens ist durch Marienplatz und existierenden DC-LIS (allerdings nicht taxiexklusiv) am Fasanenhof sowie einem Autohaus im Westen Vaihingens gegeben
- deshalb Taxisand trotz A-Bewertung in Gruppe 2



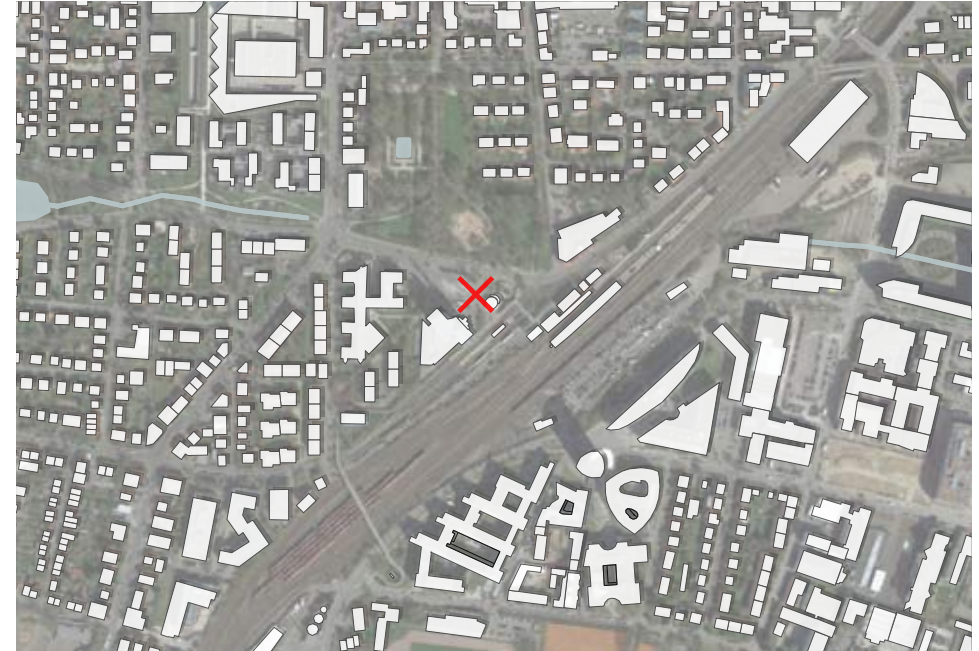
Quelle: eigene Aufnahme

Blick vom Bahnhof auf den Taxisand



Quelle: eigene Aufnahme

Blick Richtung Bahnhof



Quelle: eigene Darstellung auf Grundlage von Google Maps + Schwarzplan.eu

Räumliche Einordnung

# Keplerstraße

Kriterium	Bewertung
Zufahrtsmöglichkeiten Taxi	Keplerstraße
Potentielle Besucherfrequenz (POIs, etc.)	Klinikum, Universität, Verband Region Stuttgart, DHBW, diverse Büros
Auslastung im Tagesverlauf	ganztags, Fokus tagsüber auf Klinikumszeiten
Größe des Taxisandes	8-10 Stellplätze
ÖPNV in unmittelbarer Sichtweite	Bus am Klinikum
Sichtbarkeit / Publikumsverkehr	mittel
Bereits bestehende Stromversorgung sichtbar?	-
Oberfläche / Grund	Asphalt / Markierung auf Straße (schlechter Zustand)
Parkdruck in der Umgebung	hoch
Potenzielles Vandalismusrisiko	mittel
Sonstiges / Bemerkung	Ausweichplatz vom Klinikum (wg. Bauarbeiten); Paralleler Standplatz

## Empfehlung: **B**

- wird vor allem als Ausweichparkplatz des Klinikums genutzt
- in unmittelbarer Nähe befinden sich die Universität, Innenstadt und eine Vielzahl an Unternehmen
- allerdings Klinikum an sich als potenzieller Standort für eine DC-LIS hochinteressant
- daher wird empfohlen, diesen Standort erst in die zweiten Ausbaustufe zu nehmen und bis dahin die fortschreitenden Bauarbeiten zu beobachten



Verortung Taxisand



Blick vom K2



Blick Richtung K2



Räumliche Einordnung



Kriterium	Bewertung
Zufahrtsmöglichkeiten Taxi	gut
Potentielle Besucherfrequenz (POIs, etc.)	direkt am Bahnhof, Rewe, zentral in Zuffenhausen gelegen
Auslastung im Tagesverlauf	ganztags
Größe des Taxisandes	7-8 Stellplätze
ÖPNV in unmittelbarer Sichtweite	Bus / S-Bahn sichtbar, U-Bahnen ca. 500 m
Sichtbarkeit / Publikumsverkehr	mittel - hoch
Bereits bestehende Stromversorgung sichtbar?	-
Oberfläche / Grund	Markierung auf Extrastreifen
Parkdruck in der Umgebung	gering - mittel
Potenzielles Vandalismusrisiko	mittel - hoch
Sonstiges / Bemerkung	etwas versteckt vorm Bahnhof, aber direkt vor Rewe; Abdeckung des Stadtgebietes in Richtung Norden (s. Pragsattel)

Empfehlung: **B**

- am Zuffenhausener Bahnhof soll ein Mobilitätsknoten errichtet werden, dessen Planung zurzeit erstellt wird
- eine grundlegende Abdeckung Richtung Norden wird durch den Standort Pragsattel erreicht
- deshalb soll eine taxiexklusive DC-LIS in die nächste Planungsstufe des Zuffenhausener Mobilitätsknotens integriert und stadtgestalterisch verortet werden



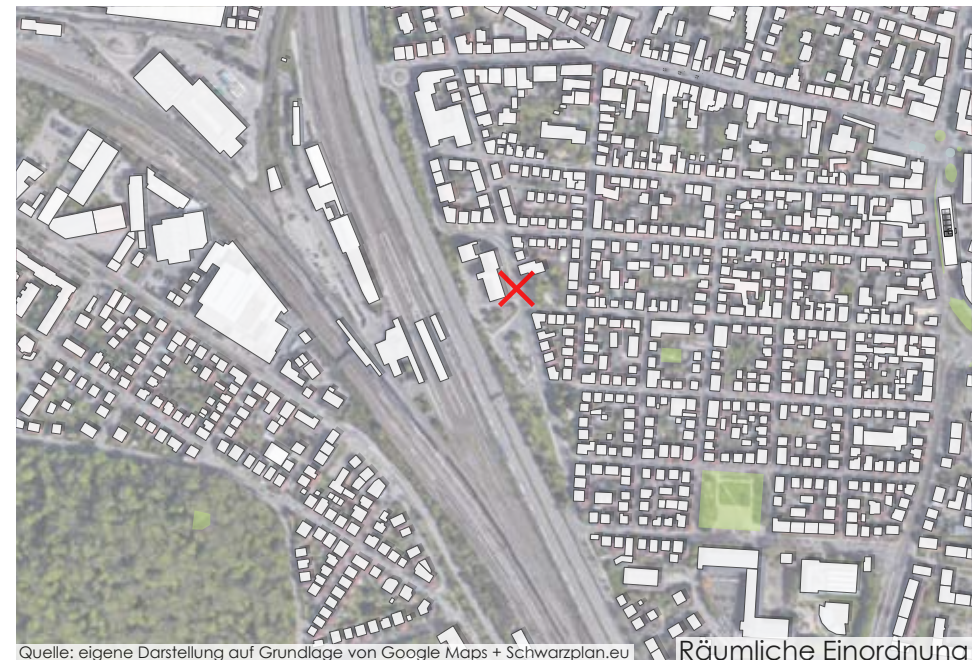
Verortung Taxisand



Blick von der Straßburger Straße



Blick auf den Taxisand



Räumliche Einordnung



# Dorotheen Quartier

nicht geeignet

Kriterium	Bewertung
Zufahrtsmöglichkeiten Taxi	nur vom Charlottenplatz aus kommend
Potentielle Besucherfrequenz (POIs, etc.)	Marktplatz, Rathaus, Dorotheen Quartier, Karlsplatz
Auslastung im Tagesverlauf	ganztags
Größe des Taxisandes	ca. 8-10 Stellplätze nach Umbau?
ÖPNV in unmittelbarer Sichtweite	-
Sichtbarkeit / Publikumsverkehr	hoch
Bereits bestehende Stromversorgung sichtbar?	-
Oberfläche / Grund	zu prüfen
Parkdruck in der Umgebung	hoch
Potenzielles Vandalismusrisiko	mittel
Sonstiges / Bemerkung	Abzuklären mit Außengastronomie; Planie oder Dorotheen Quartier als Standort

Empfehlung: **A**  
mit Einschränkung

- während Großveranstaltungen der Innenstadt kommt es zu Sondernutzungen des Taxiplatzes
- deshalb wird dieser regelmäßig temporär verlegt
- daher ist das Aufstellen einer Ladesäule hier nicht zu empfehlen





# Planie

nicht geeignet

Kriterium	Bewertung
Zufahrtsmöglichkeiten Taxi	nur vom Charlottenplatz aus kommend
Potentielle Besucherfrequenz (POIs, etc.)	Schlossplatz, Schloss, Landesmuseum, Karlsplatz, diverse Märkte
Auslastung im Tagesverlauf	ganztags
Größe des Taxisandes	ca. 10 Stellplätze
ÖPNV in unmittelbarer Sichtweite	Bus, U-Bahn Schlossplatz etwas weiter weg
Sichtbarkeit / Publikumsverkehr	hoch
Bereits bestehende Stromversorgung sichtbar?	-
Oberfläche / Grund	Steine / Markierung auf Extrastreifen
Parkdruck in der Umgebung	hoch
Potenzielles Vandalismusrisiko	hoch
Sonstiges / Bemerkung	außerordentliche Marketingwirkung. Planie oder Dorotheen Quartier als Standort.

Empfehlung: **A**  
mit Einschränkung

- aufgrund von Denkmalschutz und stadtgestalterischen Gründen nicht geeignet



Blick auf den Schlossplatz



Blick Richtung Schloss



Räumliche Einordnung



# Rotebühlplatz

(zweiteilig)

nicht geeignet

Kriterium	Bewertung
Zufahrtsmöglichkeiten Taxi	gut, vorwiegend aus einer Richtung
Potentielle Besucherfrequenz (POIs, etc.)	Innenstadtnah, viel Gewerbe und Gastronomie in der Nähe, Nähe zur Königstraße
Auslastung im Tagesverlauf	ganztags
Größe des Taxisandes	ca. 10 / 3 Stellplätze
ÖPNV in unmittelbarer Sichtweite	S-Bahn und U-Bahn
Sichtbarkeit / Publikumsverkehr	hoch bzw. mittel
Bereits bestehende Stromversorgung sichtbar?	-
Oberfläche / Grund	Markierung auf Extrastreifen / Markierung auf Fahrbahn
Parkdruck in der Umgebung	hoch
Potenzielles Vandalismusrisiko	mittel - hoch
Sonstiges / Bemerkung	Ausweichparkplatz in der Kronprinzstraße mitdenken

Empfehlung: **A**

- aufgrund eines zeitnahen Umbaus des Areals Calwer Passage wird sich der Taxisand Rotebühlplatz verschieben
- separater Taxisand Kronprinzstraße erweist sich als zu klein, um das Aufstellen einer Ladesäule ohne Gefährdung der Verkehrssicherheit gewährleisten zu können





# Feuerbach Bahnhof

nicht geeignet

Kriterium	Bewertung
Zufahrtsmöglichkeiten Taxi	Steiermärker Straße
Potentielle Besucherfrequenz (POIs, etc.)	Bosch, OBI, Gastronomie (alles etwas entfernt)
Auslastung im Tagesverlauf	ganztags
Größe des Taxisandes	6 Stellplätze
ÖPNV in unmittelbarer Sichtweite	S-/U-Bahn, Bus
Sichtbarkeit / Publikumsverkehr	mittel - hoch
Bereits bestehende Stromversorgung sichtbar?	-
Oberfläche / Grund	Steine / keine Markierung
Parkdruck in der Umgebung	mittel
Potenzielles Vandalismusrisiko	mittel
Sonstiges / Bemerkung	-

Empfehlung: **B**

- nach Abschluss der Bauarbeiten von Stuttgart 21 wird der Bahnhofsvorplatz umgestaltet
- deshalb ist das Aufstellen einer Ladesäule hier nicht zu empfehlen





# Mercedes-Benz Museum

nicht geeignet

Kriterium	Bewertung
Zufahrtsmöglichkeiten Taxi	gut
Potentielle Besucherfrequenz (POIs, etc.)	Museum, Stadion, Daimler-Betriebsgelände
Auslastung im Tagesverlauf	Öffnungszeiten Museum
Größe des Taxisandes	mind. 8 Stellplätze
ÖPNV in unmittelbarer Sichtweite	-
Sichtbarkeit / Publikumsverkehr	grundsätzlich hoch, beim Taxistand weniger
Bereits bestehende Stromversorgung sichtbar?	-
Oberfläche / Grund	Steine / keine Markierung
Parkdruck in der Umgebung	gering - hoch, je nach Tageszeit und angrenzenden Veranstaltungen
Potenzielles Vandalismusrisiko	gering
Sonstiges / Bemerkung	spezielles Nutzungsszenario

Empfehlung: **B**

- die betreffende Fläche befindet sich im Eigentum der Daimler AG
- zudem wird eine Erweiterung der der Mercedes-Benz Welt diskutiert
- zusätzlich ist dieser Standort als Ausweichstandort für das provisorische Staatstheater im Gespräch
- deshalb ist das Aufstellen einer Ladesäule hier nicht zu empfehlen



Blick entlang der Mercedes-Jellinek-Straße



Blick vom Mercedes-Benz Museum

