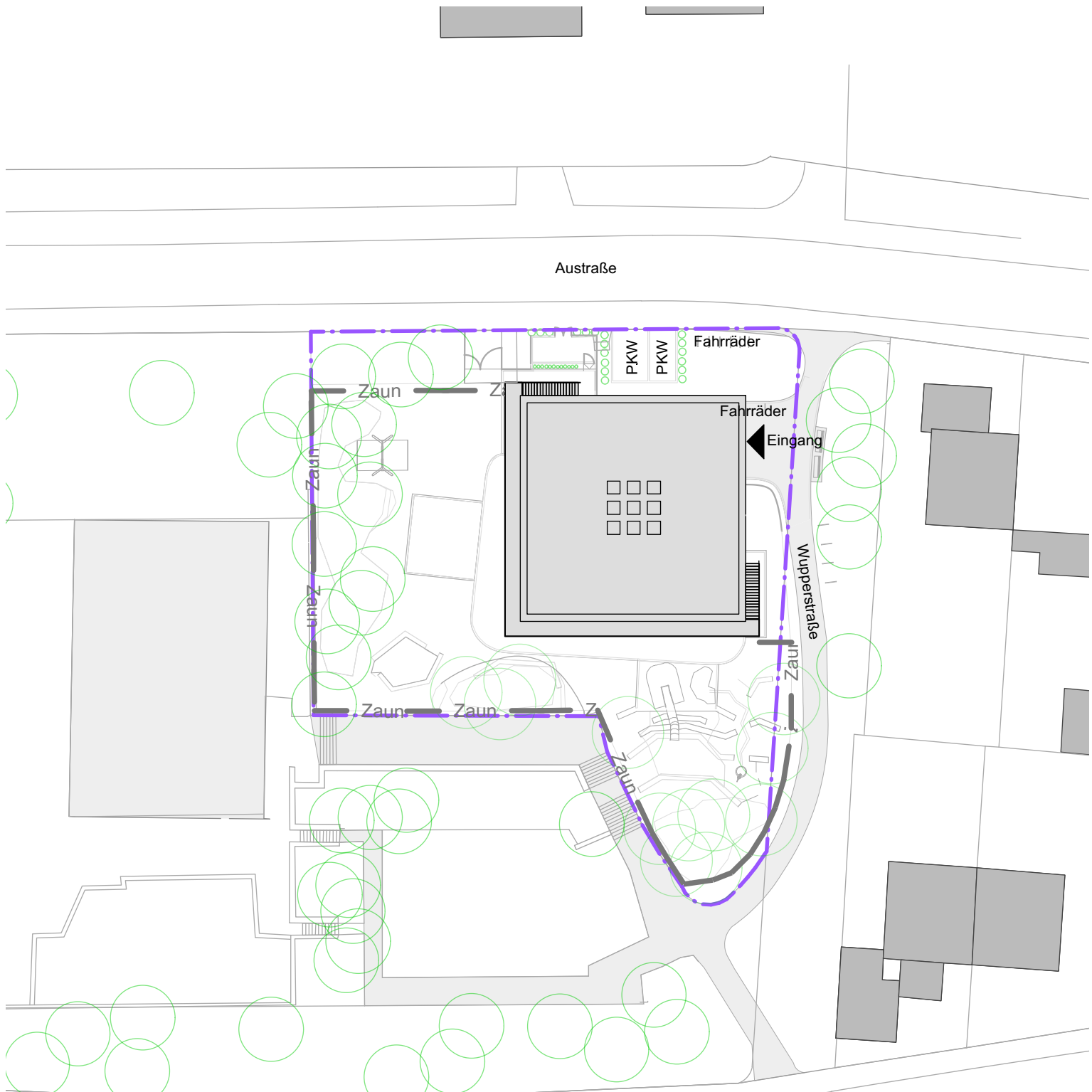


Anlage 5 zu GR Drs 772/2017



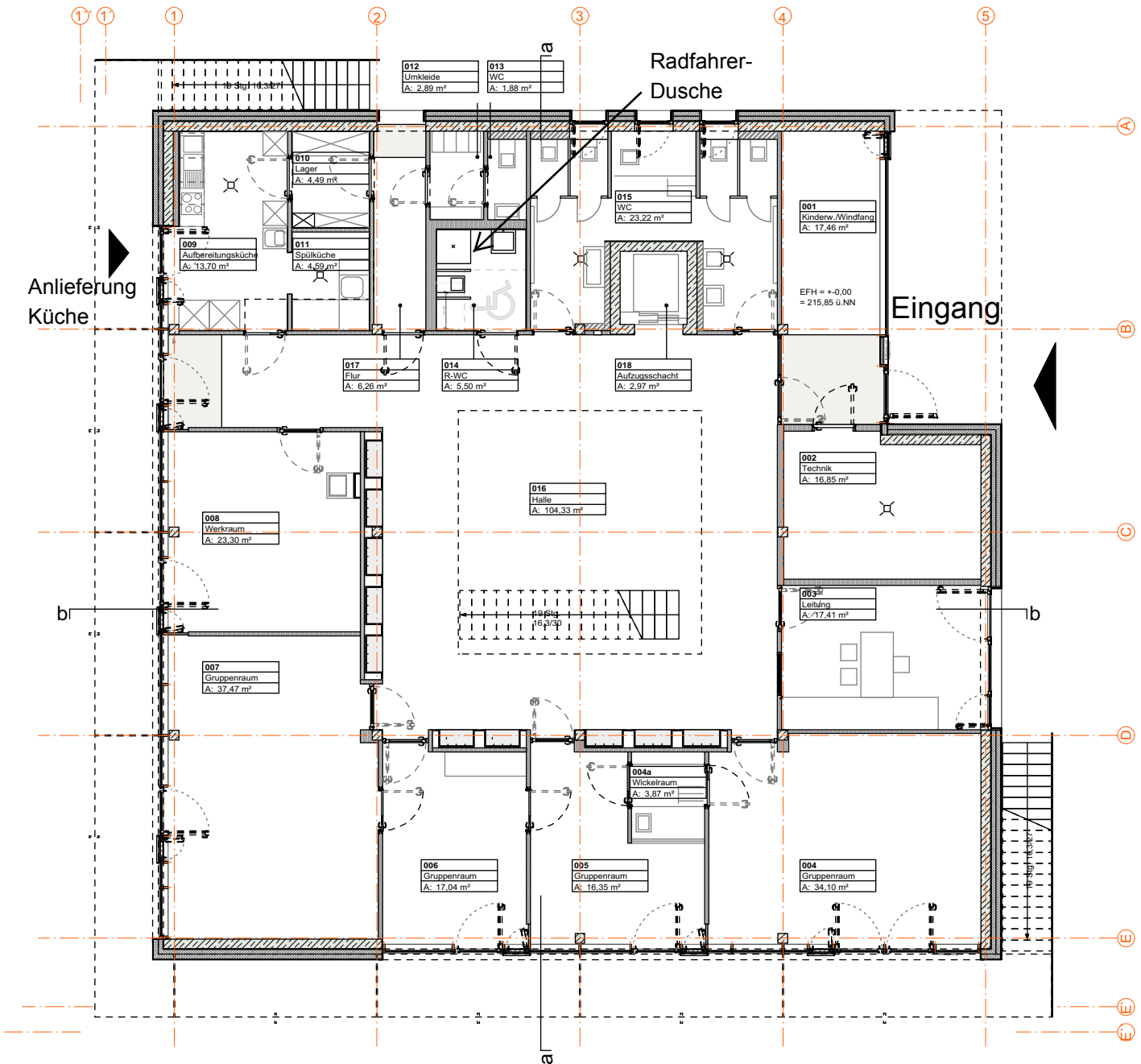
Lageplan

Projekt:

Abbruch und Neubau der Tageseinrichtung für Kinder als Typenbau
Austraße 165 in Stuttgart-Münster

Planung:

Michel + Wolf Architekten



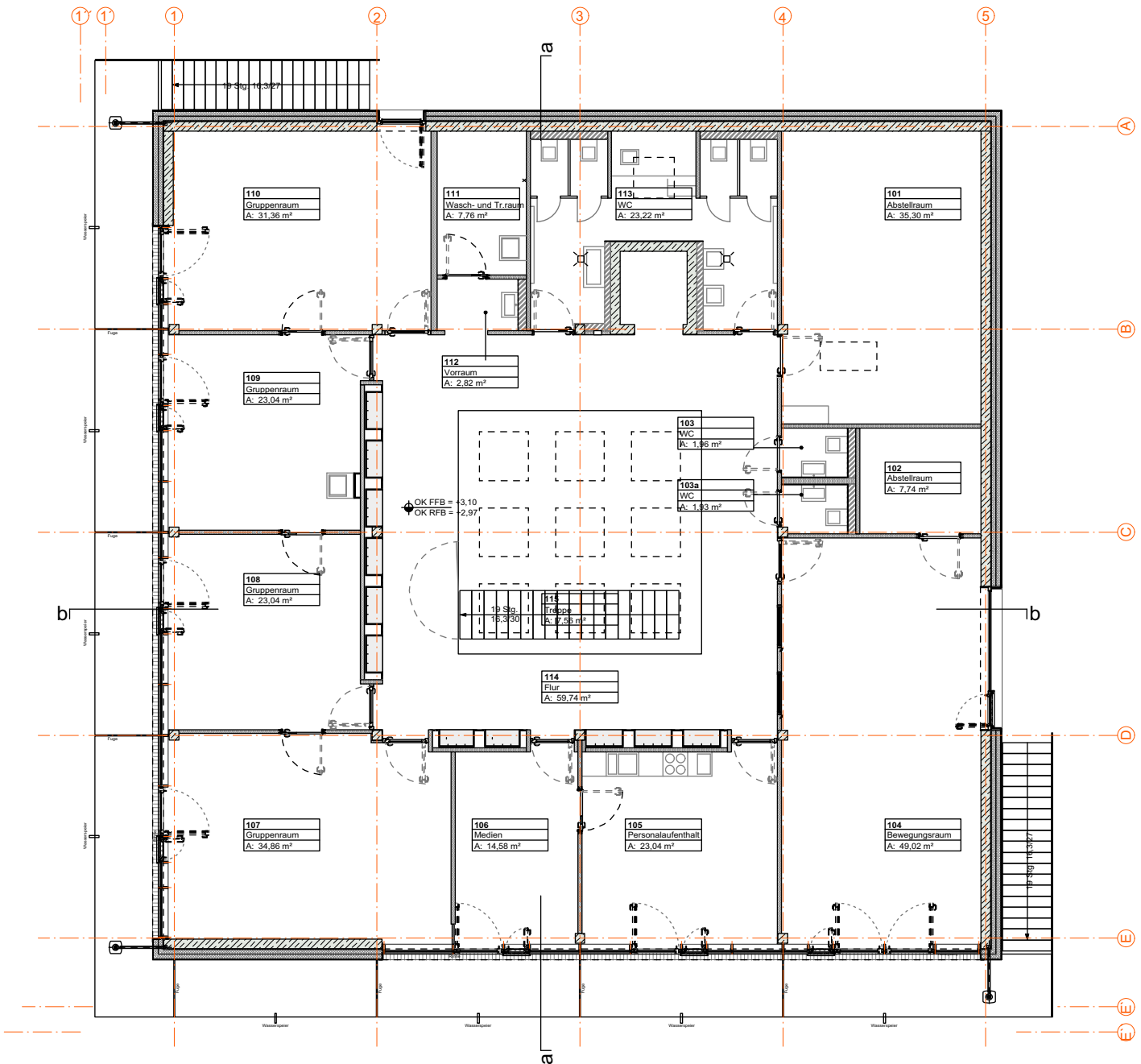
Grundriss Erdgeschoss

Projekt:

Abbruch und Neubau der Tageseinrichtung für Kinder als Typenbau
 Austräße 165 in Stuttgart-Münster

Planung:

Michel + Wolf Architekten



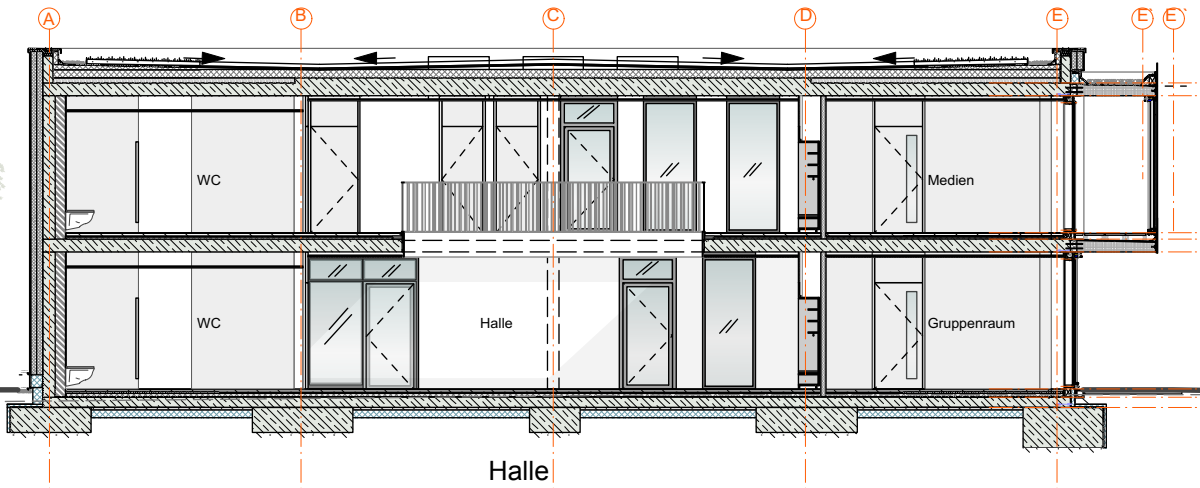
Grundriss Obergeschoss

Projekt:

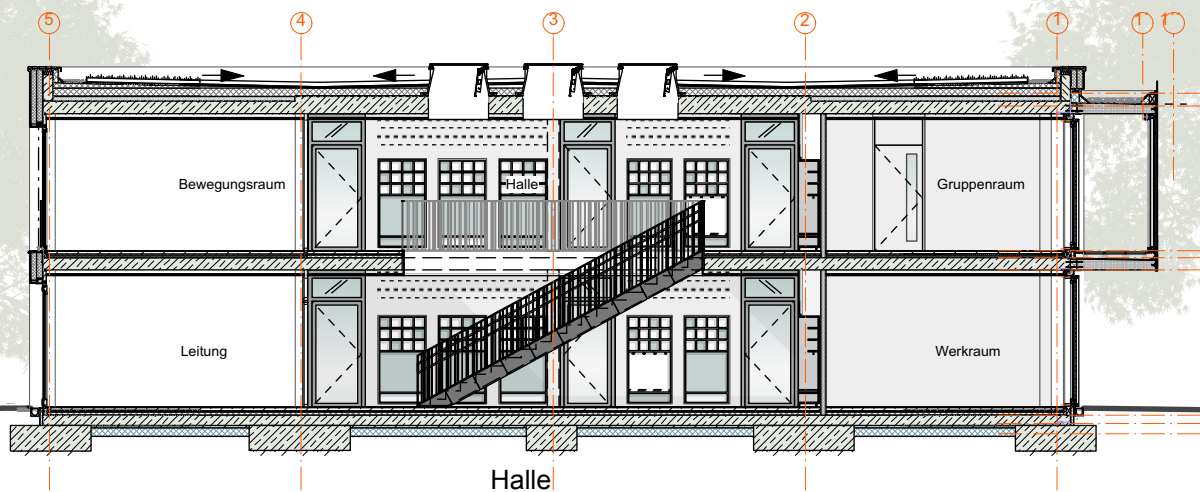
Abbruch und Neubau der Tageseinrichtung für Kinder als Typenbau
 Austrasse 165 in Stuttgart-Münster

Planung:

Michel + Wolf Architekten



Schnitt a-a



Schnitt b-b

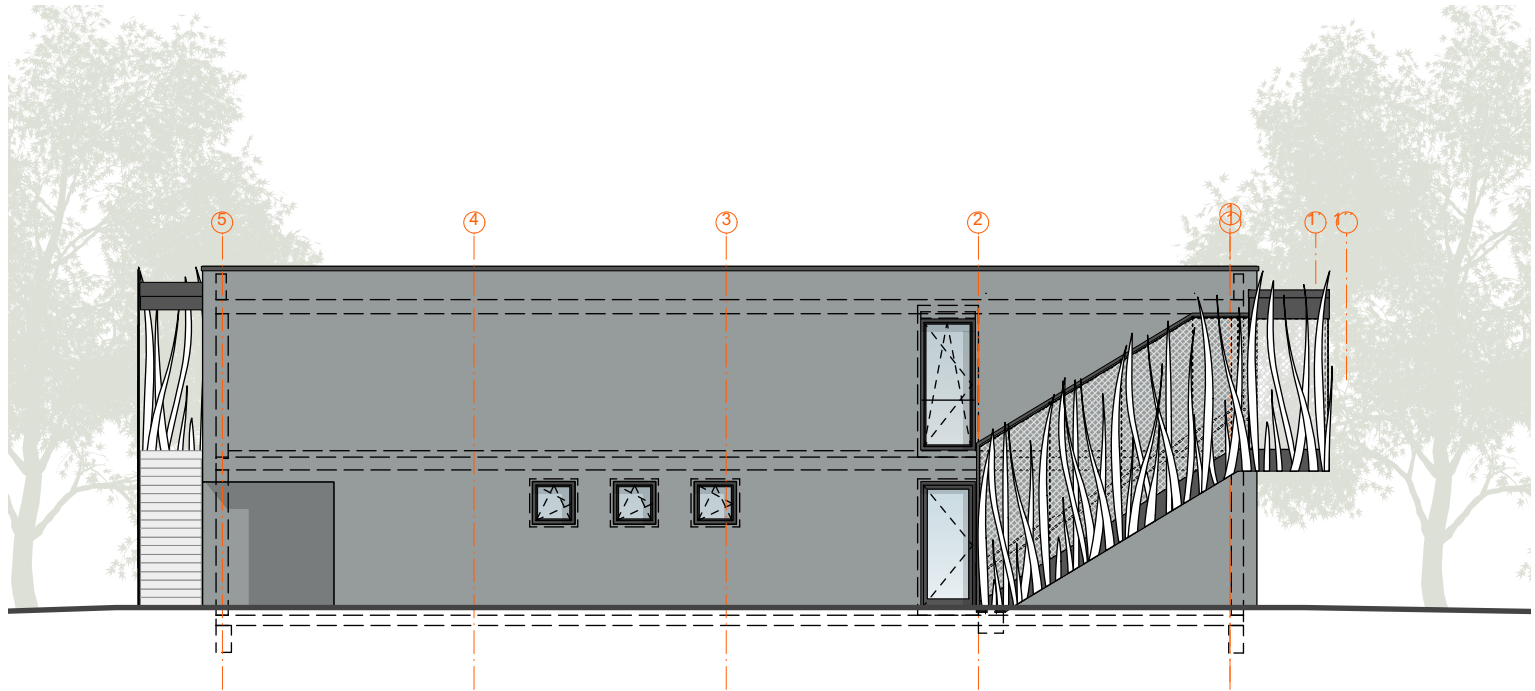
Schnitte a-a und b-b

Projekt:

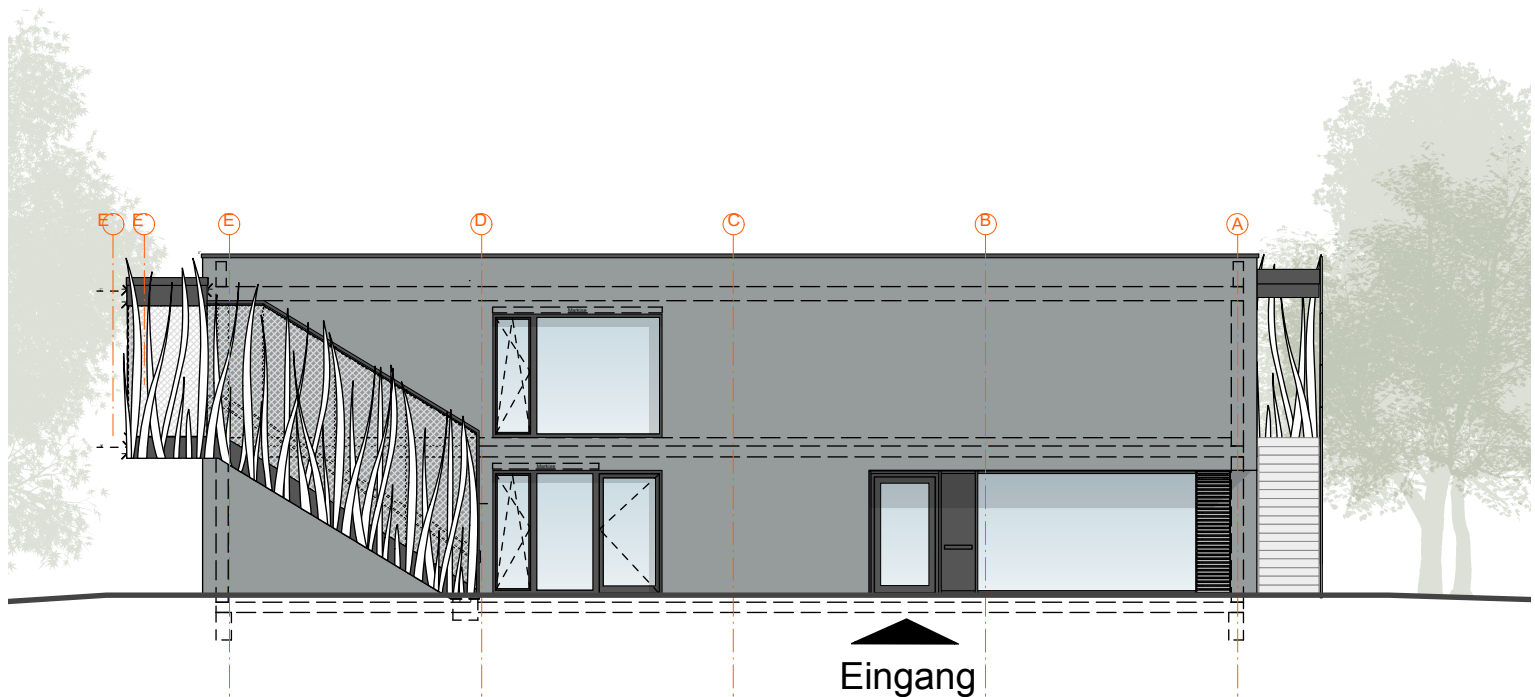
Abbruch und Neubau der Tageseinrichtung für Kinder als Typenbau
Austraße 165 in Stuttgart-Münster

Planung:

Michel + Wolf Architekten



Ansicht Nord



Ansicht Ost

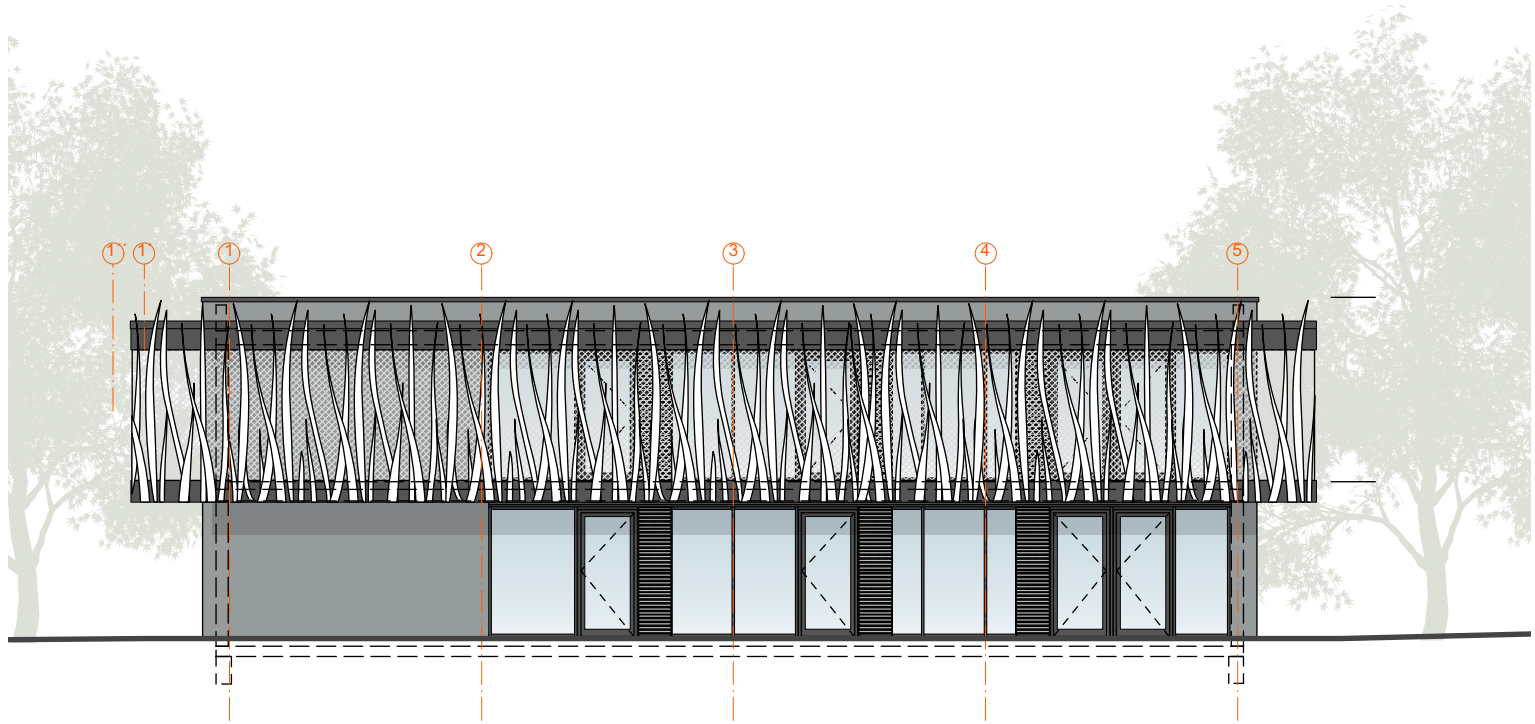
Ansichten Nord und Ost

Projekt:

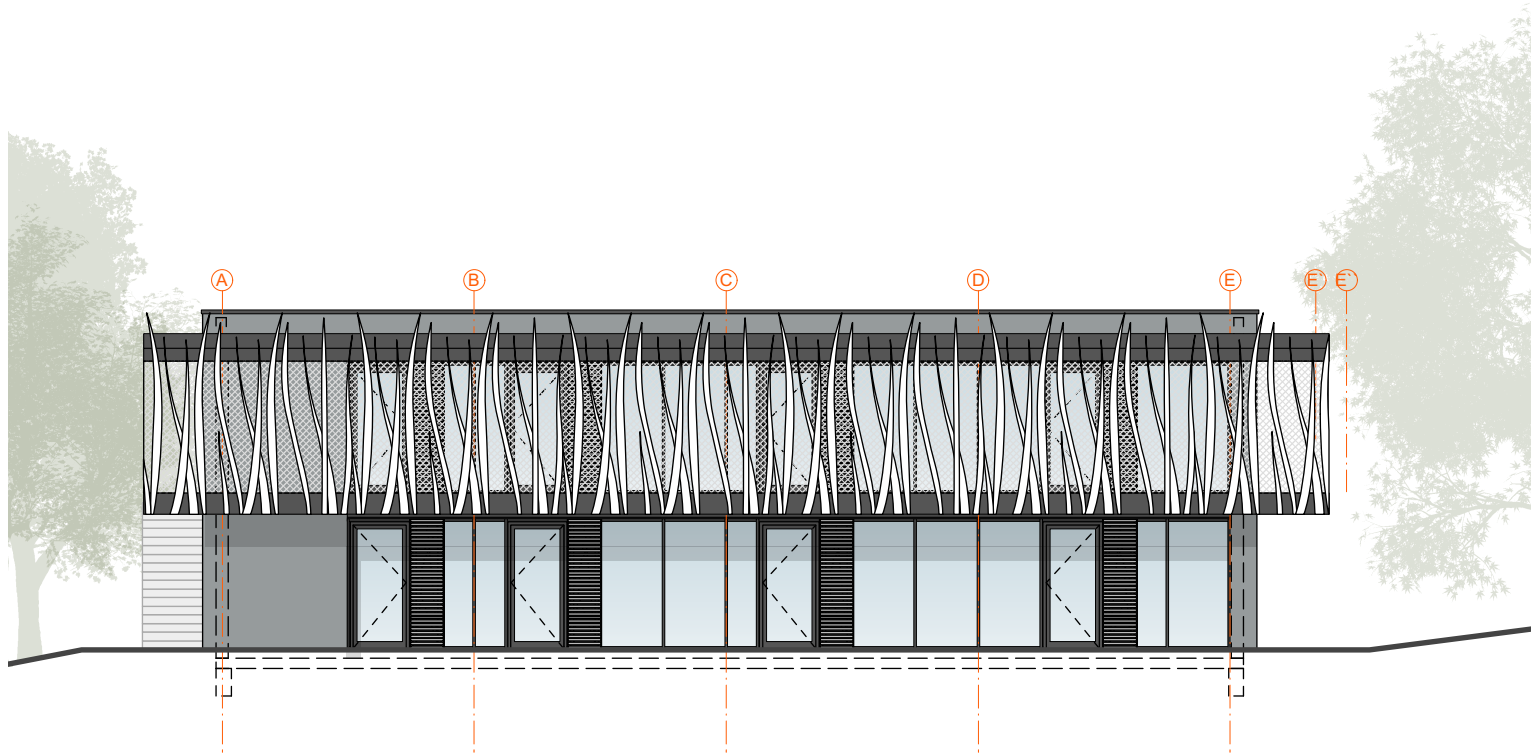
Abbruch und Neubau der Tages-
einrichtung für Kinder als Typenbau
Austraße 165 in Stuttgart-Münster

Planung:

Michel + Wolf Architekten



Ansicht Süd



Ansicht West

Ansichten Süd und West

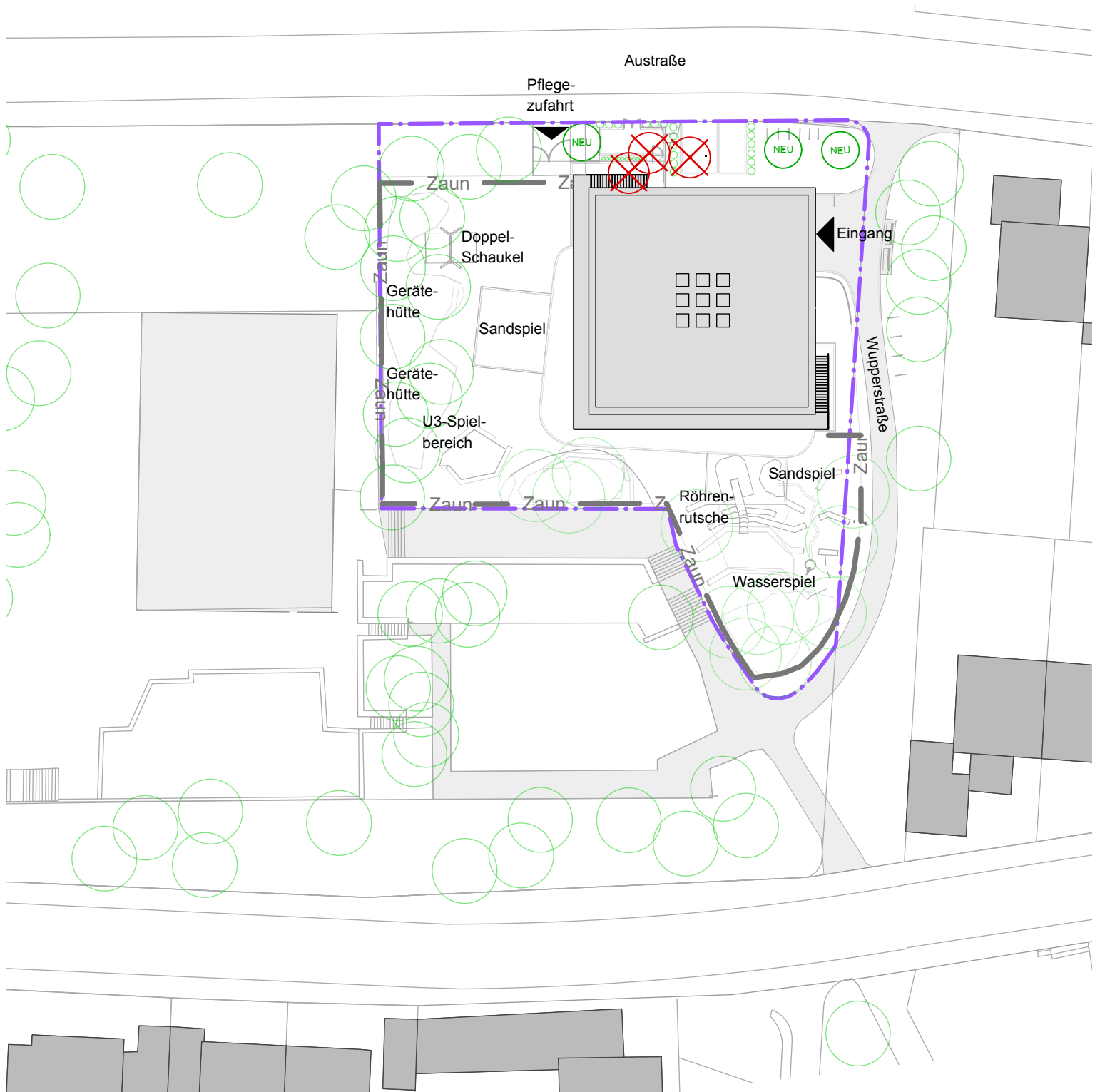
Projekt:

Abbruch und Neubau der Tages-
einrichtung für Kinder als Typenbau
Austraße 165 in Stuttgart-Münster

Planung:

Michel + Wolf Architekten

Anlage 5 zu GR Drs 772/2017



Legende:

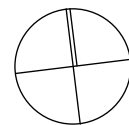


Baumfällung



Baumersatzpflanzung

Baumbilanz / Außenanlagen



Projekt:

Abbruch und Neubau der Tages-einrichtung für Kinder als Typenbau
Austraße 165 in Stuttgart-Münster

Planung:

Michel + Wolf Architekten