

zentrum christophorus

Katholische Kirche

Grundstück zuordnung:

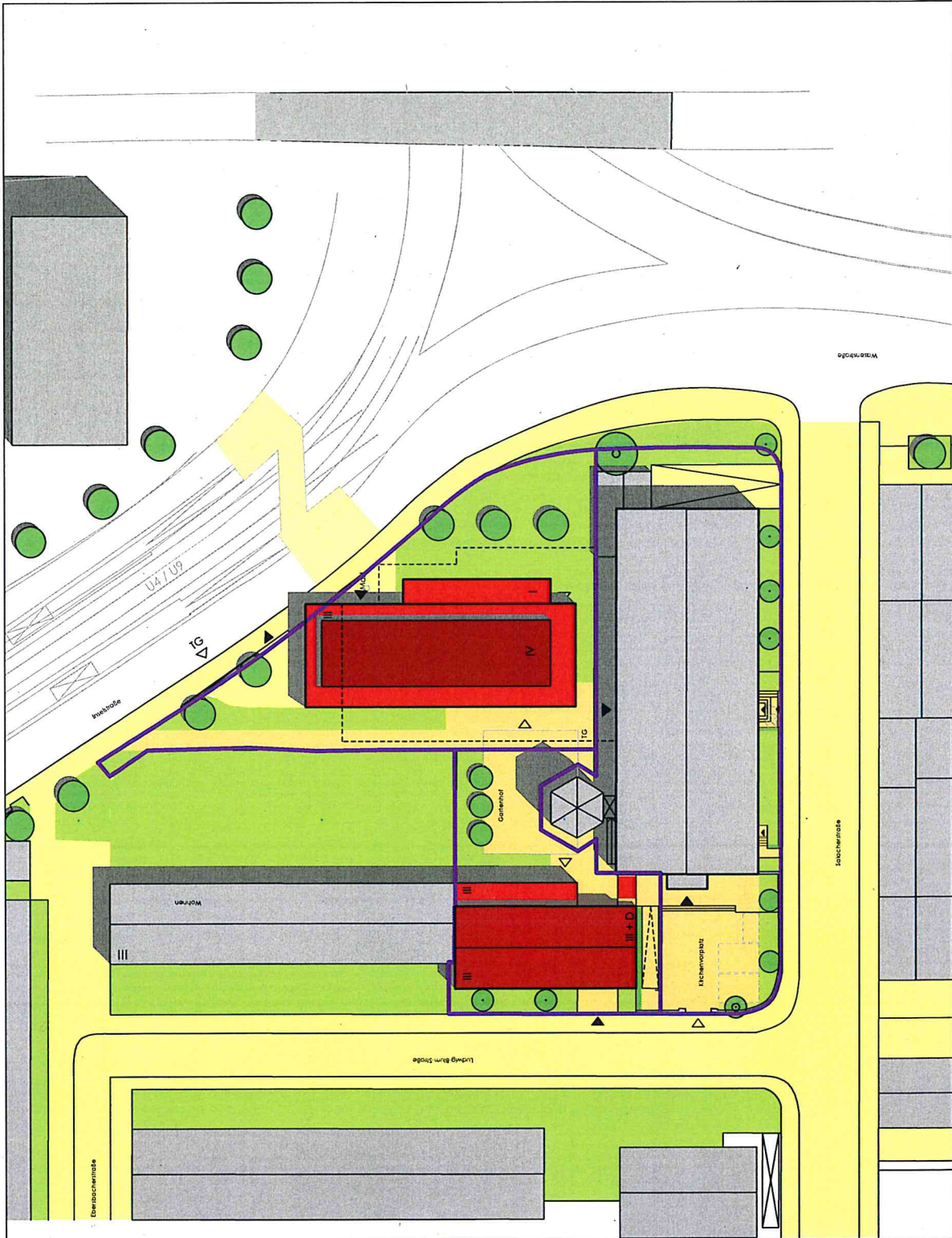
- Gesamt Grundstück St. Christophorus: 3306 m²
- Grundstücksfläche Kirche St. Christophorus: 1475m²
- Grundstücksfläche Wohngebäude: 636 m²
- Grundstücksfläche Gemeindehaus: 1195 m²
- Außenanlagen gesamt: 1785m²
- Außenanlagen Kirche St. Christophorus: 615m²
- Außenanlagen Wohngebäude: 380m²
- Außenanlagen Gemeindehaus: 790m²

Neubau zentrum christophorus

mit Gemeinderäumen, Cafeteria, Werkstätten, Büros und Hausmeisterwohnungen
Caritasverband für Stuttgart in Kooperation mit Kath. Kirchengemeinde St. Christophorus Kroatische Kirchengemeinde

Neubau eines Wohnhauses

für Menschen mit Behinderung Caritasverband für Stuttgart



Kottkamp + Schneider
Freie Architekten - Stuttgart



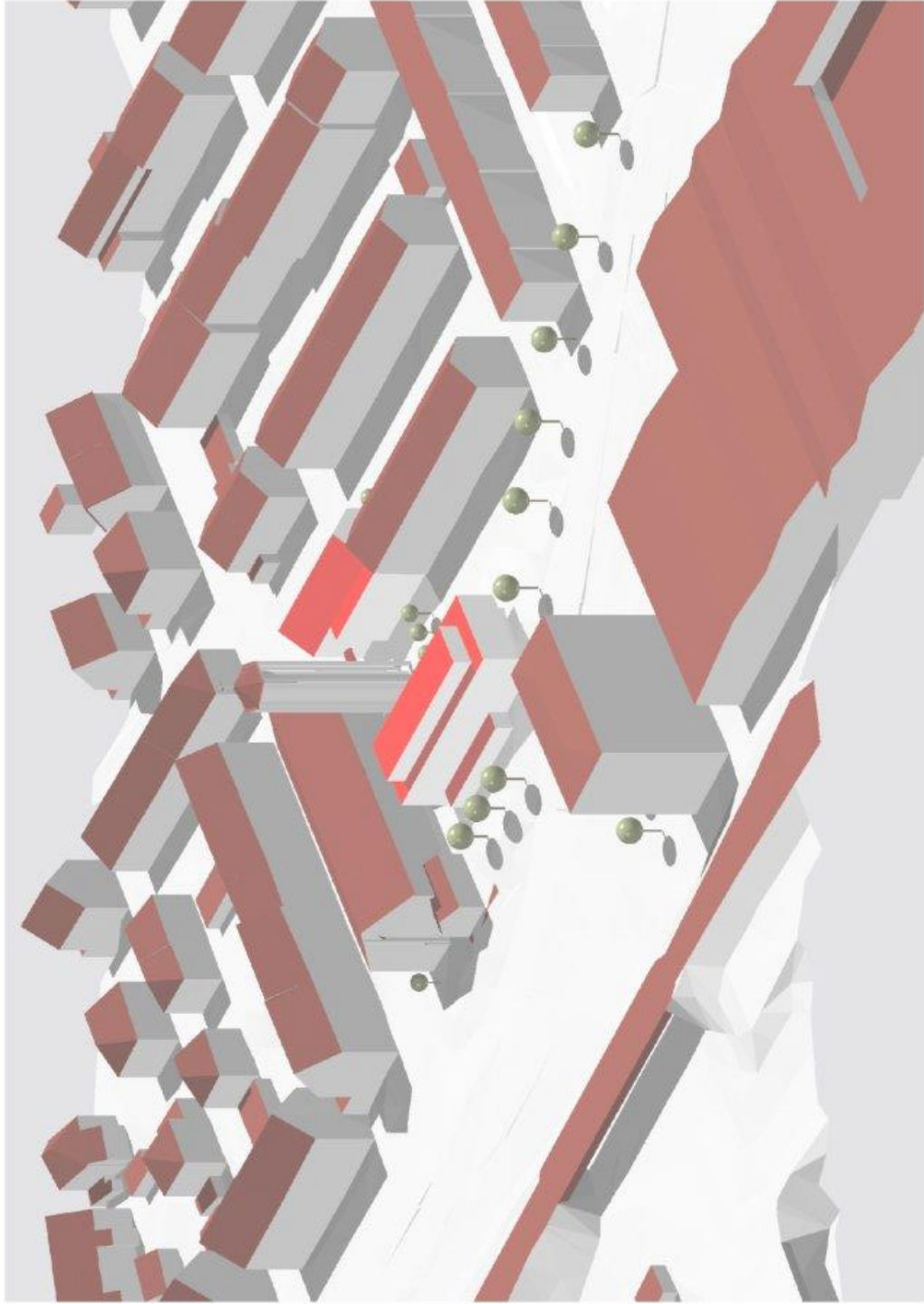
St. Christophorus - Wangen



Standortentwicklung:
Salacherstraße 33 - 35, Wangen

K4 Lageplan 1:500
November 2015, ergänzt 28/11/2016





Standortentwicklung :
Solacheiße 33 - 35, Wangen



St. Christophorus · Wangen



Kottkamp + Schneider
Freie Architekten · Stuttgart

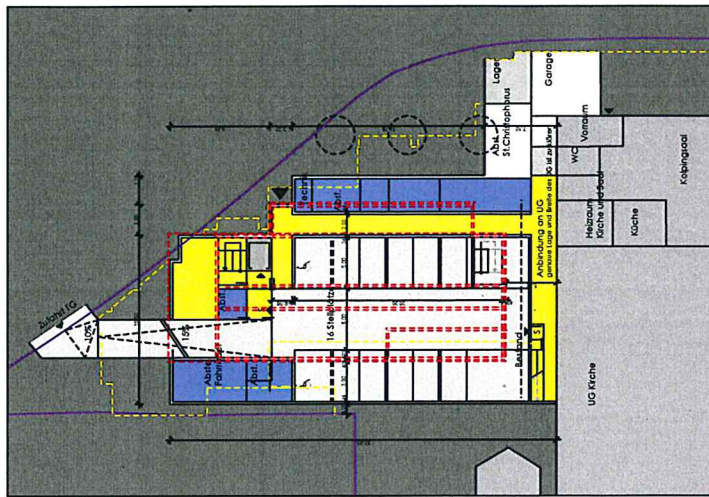
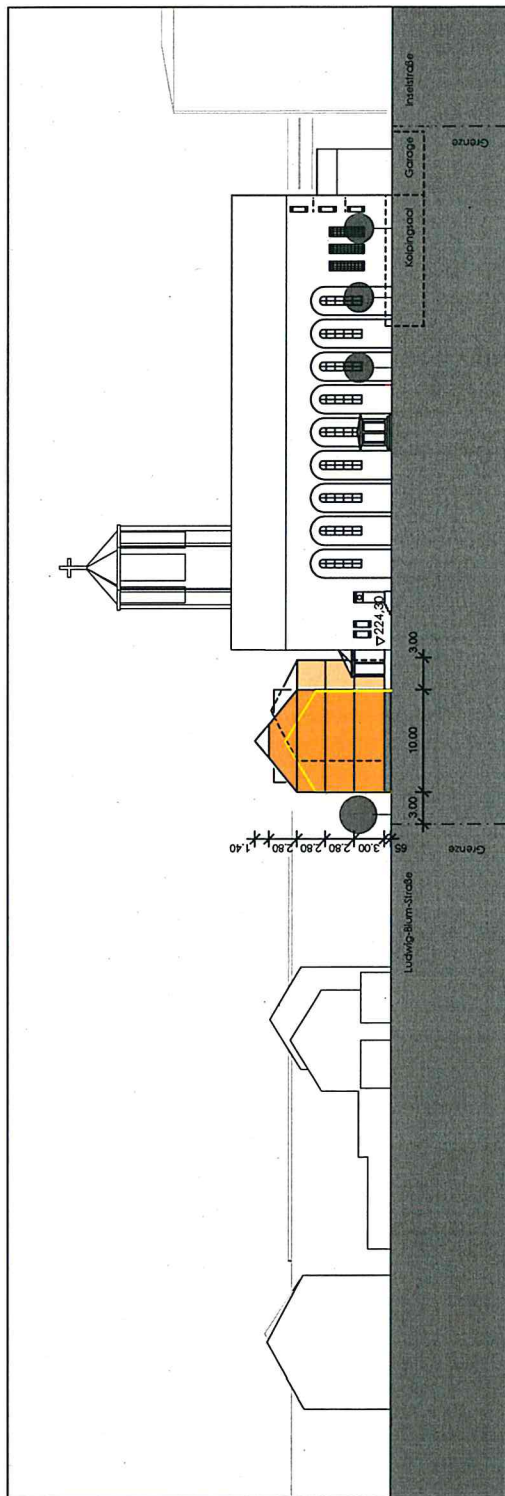
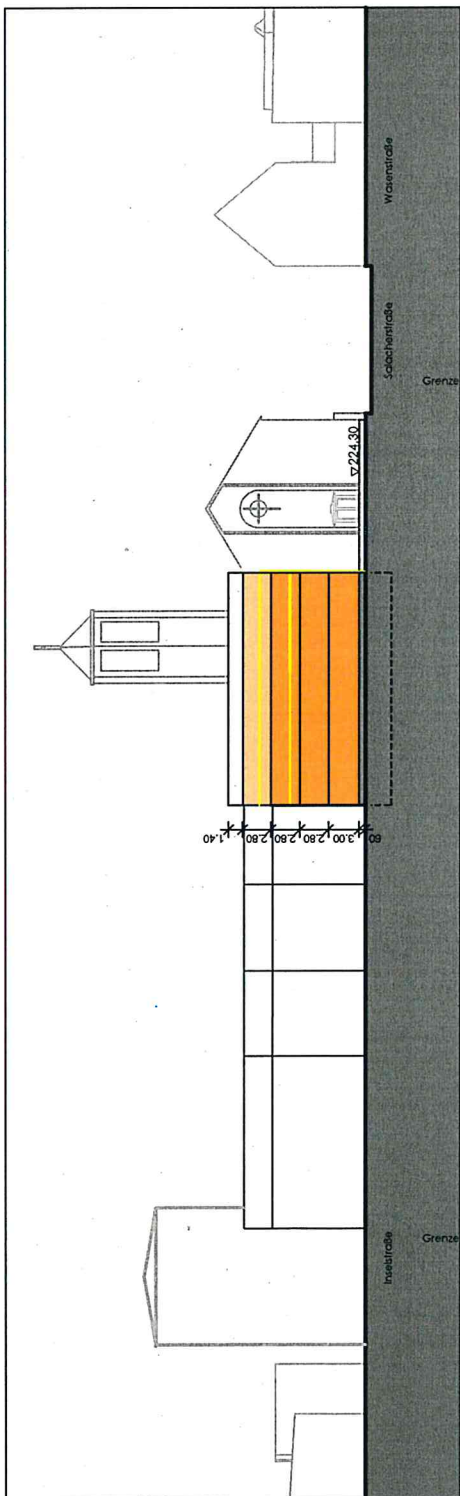


Perspektive 2
20.01.2017

zentrum christophorus

Katholische Kirche

Caritas
Wohnhaus für Menschen
mit Behinderung



Neubau Gemeindehaus St. Christophorus Städtebauliches Konzept 4

BV Wangen
Salacherstraße 33-35
Stuttgart Wangen



St. Christophorus - Wangen



Kottkamp + Schneider
Freie Architekten - Stuttgart

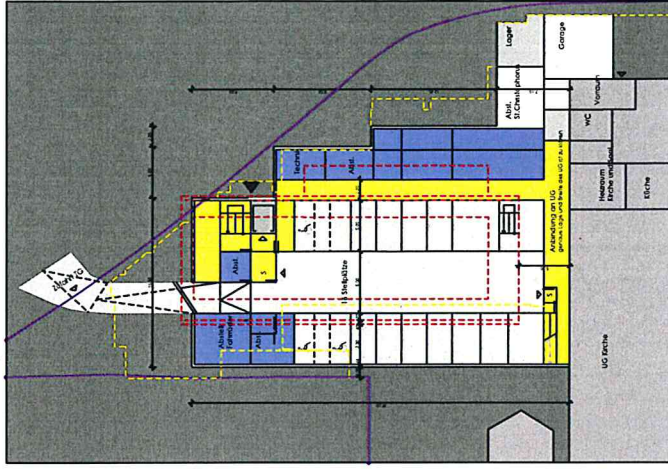
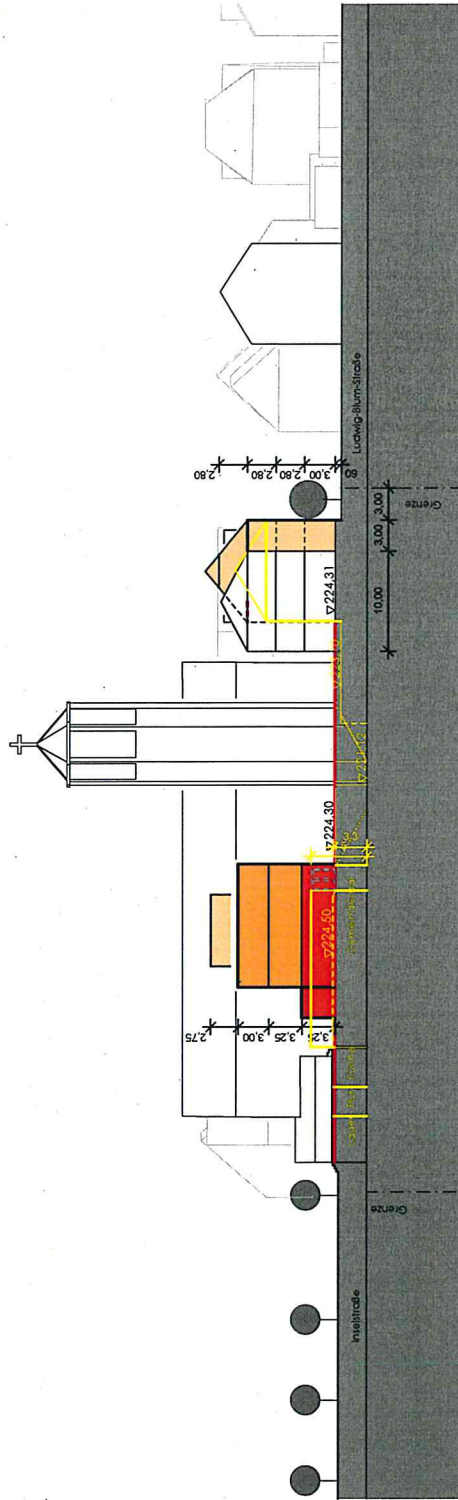
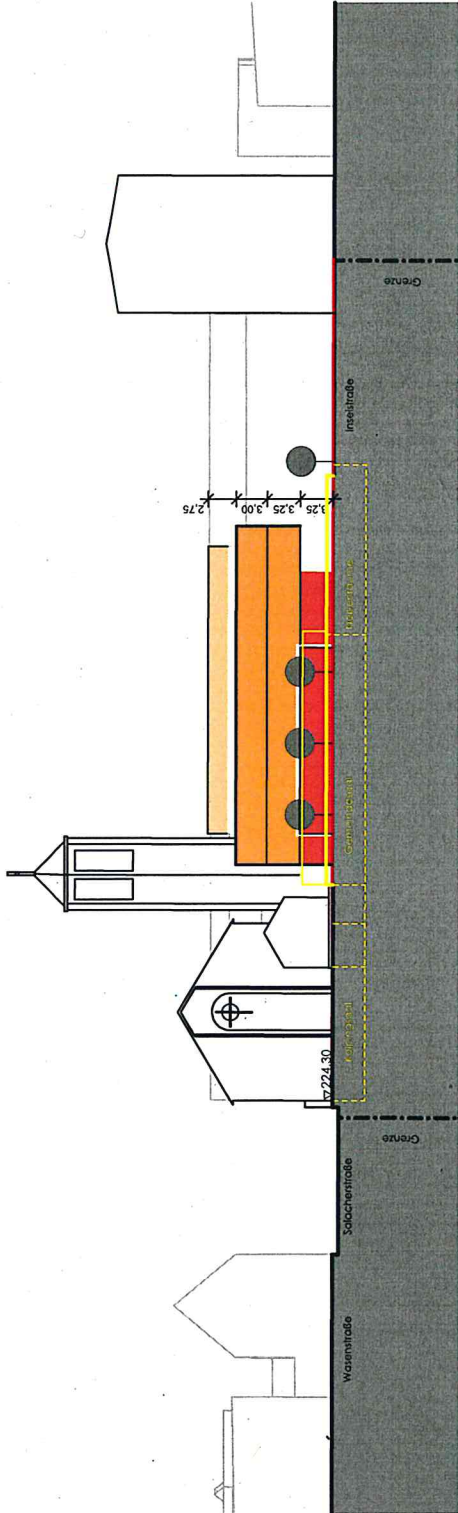
K4 Ansicht Nord/ Ansicht Süd 1:500
November 2014, ergänzt 6/12/2016

zentrum christophorus

Katholische Kirche

- Gemeinschaftliche Nutzung
KiGe St. Christophorus
Kroatische KiGe / Caritas

- Caritas



Neubau Gemeindehaus St. Christophorus Städtebauliches Konzept 3

BV Wangen
Salachstraße 33-35
Stuttgart Wangen



St. Christophorus - Wangen



Kotkamp + Schneider
Freie Architekten - Stuttgart

K3 Ansicht West / Ansicht Ost 1:500
November 2014, Überarbeitet 10.2016