



## Beteiligte

<b>Bauherr</b>	Landeshauptstadt Stuttgart  Vertreten durch:  Schulverwaltungsamt Hauptstädter Straße 79, 70178 Stuttgart  Hochbauamt 65-4.3 Hauptstätter Straße 66, 70178 Stuttgart
<b>Verfasser</b>	zsp architekten   peter vorbeck Seyfferstraße 34, 70197Stuttgart
<b>Objekt</b>	Geschwister - Scholl - Gymnasium Grundschule Riedenberg Sporthalle Riedenberg

## Übersicht Gebäude



## Geschwister Scholl Gymnasium



- 4-züiges Gymnasium für ca. 950 Schüler/ innen
- 2008 Beurteilung Sanierungsbedarf vom Ingenieurbüro Bosch VDI
- 2010 Sanierungsprogramm (Drees & Sommer) ca. € 7,44 Mio
- 2013 Sanierungsstudie, (zsp-architekten | peter vorbeck) ca. € 8,6 – 37,5 Mio.

### **dringender Sanierungsbedarf**

Flächenbedarf: Verwaltung und Unterricht ca. 715 m<sup>2</sup> (Programmfläche)  
Mensa ca. 360 m<sup>2</sup> (Programmfläche/2 Schichtbetrieb)

## Variante 1A



### Geschwister Scholl Gymnasium

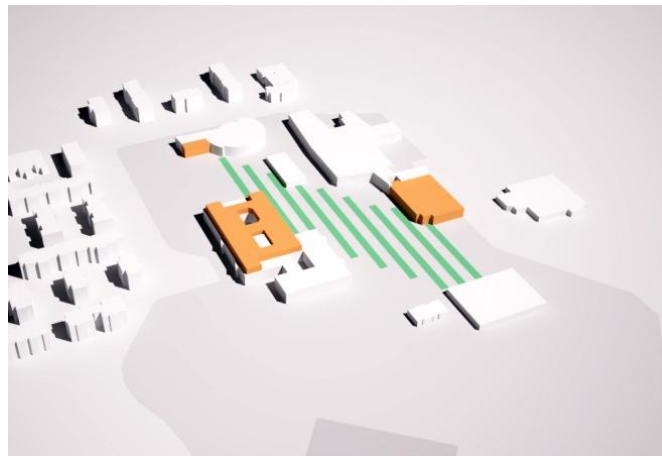
- Aufstockung NUB auf dem Dach
- Gemeinsame Mensa für GSG und GRB im EG
- umfassende Sanierung (Neuordnung und Verlegung weiterer Funktionsbereiche)

### Neubau Sporthalle 2-teilbar (ohne Wettkampffunktion - Größe 22m x 44m)

- Grundstück zwischen Waldorfschule, den Tennisplätzen und der Kemnater Straße

### Grundschule Riedenberg:

- Erweiterung des Bestandsgebäudes für Ganztagesbereich



## Variante 1B



### Geschwister Scholl Gymnasium

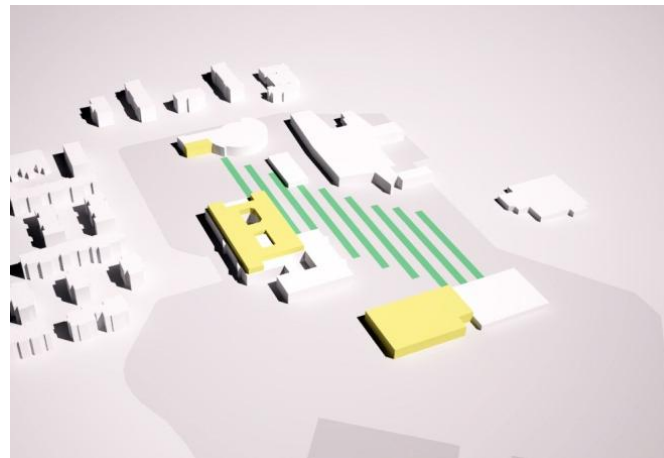
- Aufstockung NUB auf dem Dach
- Gemeinsame Mensa für GSG und GRB im EG
- umfassende Sanierung (Neuordnung und Verlegung weiterer Funktionsbereiche)

### Neubau Sporthalle 2-teilbar (mit Wettkampffunktion - Größe 24m x 44m)

- neben der Sporthalle Sillenbuch (Synergie der Sporthallen, Abruch Hausmeisterhäuser)

### Grundschule Riedenberg:

- Erweiterung des Bestandsgebäudes für Ganztagesbereich



## Variante 2A



### Geschwister Scholl Gymnasium

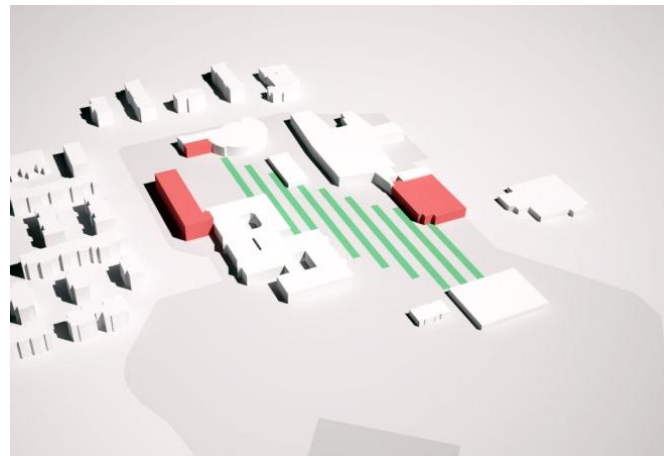
- Neubau NUB als Erweiterungsbau
- Gemeinsame Mensa für GSG und GRB im EG
- umfassende Sanierung (Neuordnung und Verlegung weiterer Funktionsbereiche)

### Neubau Sporthalle 2-teilbar (ohne Wettkampffunktion - Größe 22m x 44m)

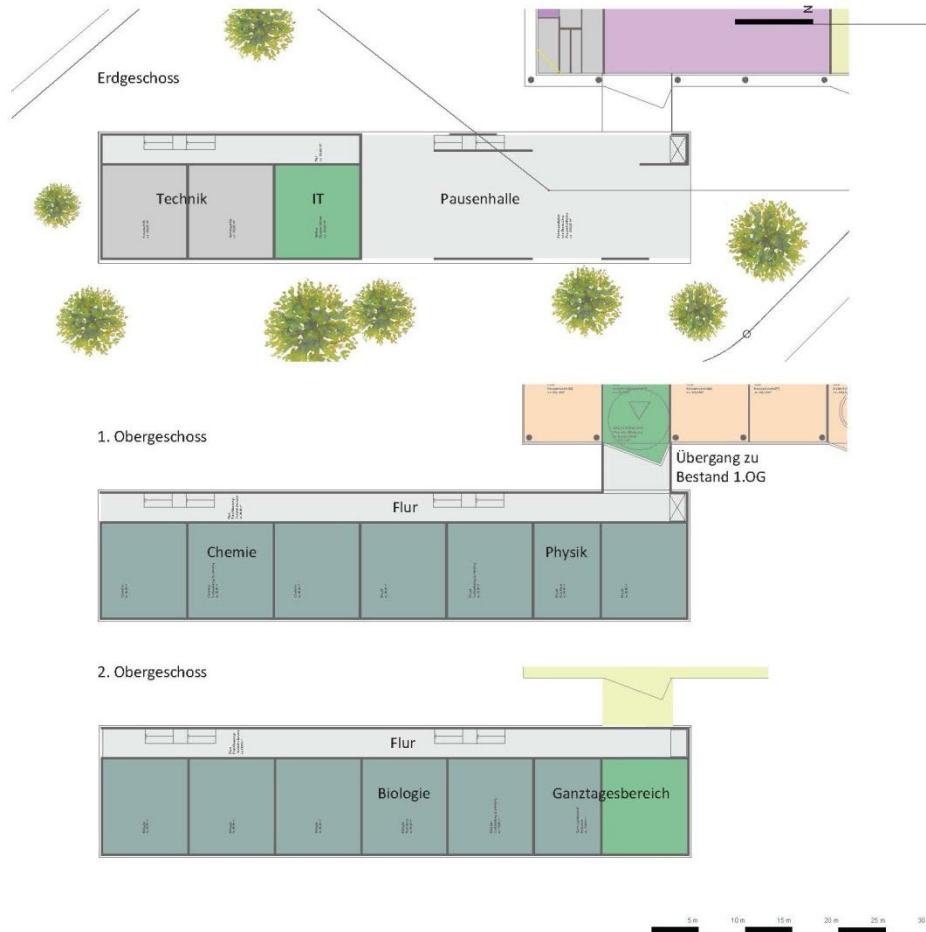
- Grundstück zwischen Waldorfschule, den Tennisplätzen und der Kemnater Straße

### Grundschule Riedenberg:

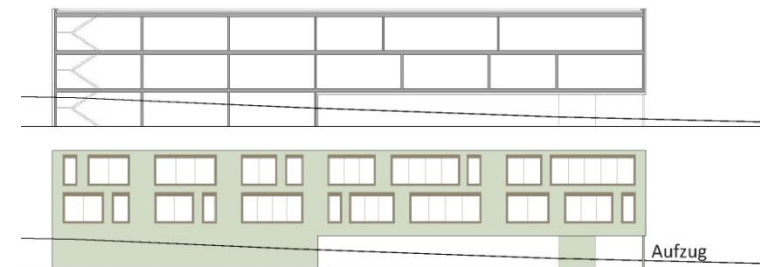
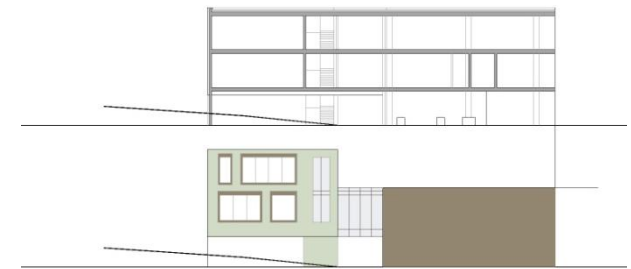
- Erweiterung des Bestandsgebäudes für Ganztagesbereich



## Geschwister-Scholl-Gymnasium – V2A Erweiterungsbau



- Erweiterung des Naturwissenschaftlichen- Unterrichtsbereichs und Teile des Informations- und Ganztagesbereichs als Neubau
- Anbindung im 1.OG Geschwister-Scholl-Gymnasium
- Überdachte Pausenhoffläche



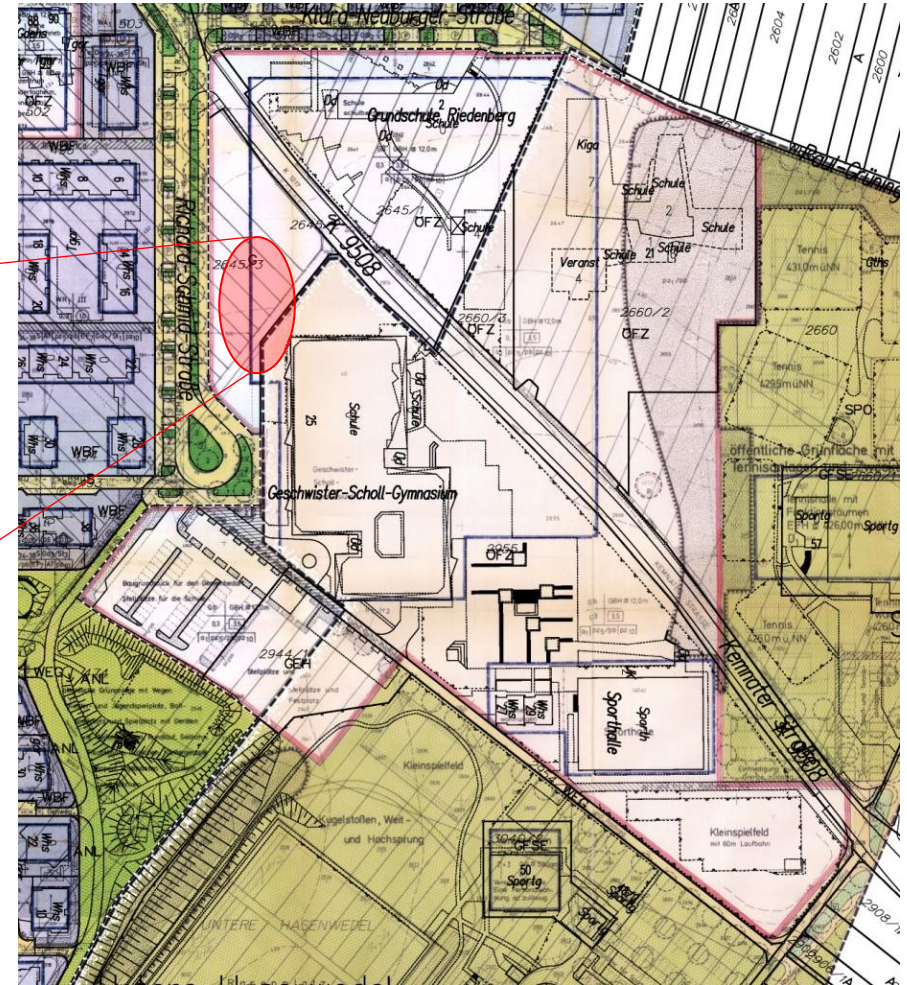
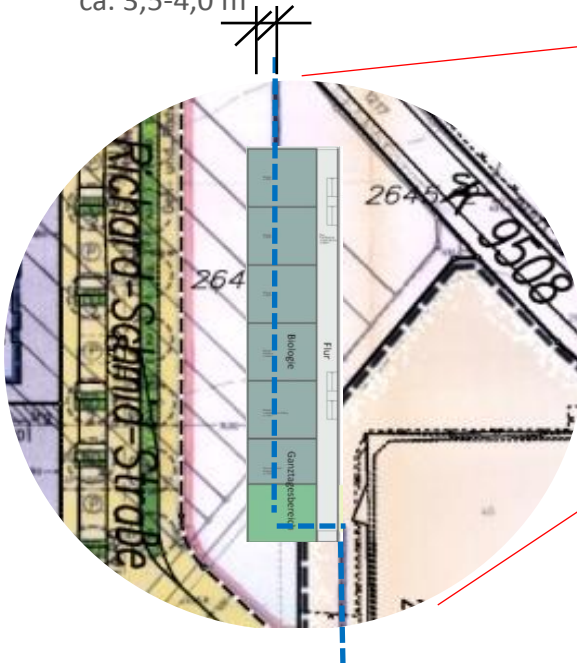


## Klärung Baurecht

### Geschwister-Scholl-Gymnasium - Neubau NUB

- Geringe Überschreitung des Baufensters durch Neubau NUB
- ggf. Befreiung oder Anpassung B-Plan notwendig

ca. 3,5-4,0 m



## Geschwister-Scholl-Gymnasium – V2A Erdgeschoss



Gemeinsame Mensa für GRB und GSG  
im Erdgeschoss, mit Küche und  
Anlieferung an der Westseite

## Geschwister-Scholl-Gymnasium – V2A Obergeschoss



Allgemeiner Unterrichtsbereich im Obergeschoss mit Ganztages- und Aufenthaltsbereichen

## Variante 2B



### Geschwister Scholl Gymnasium

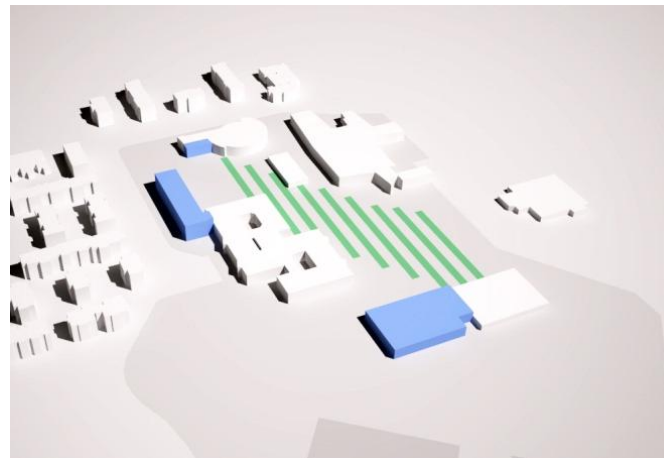
- Neubau NUB als Erweiterungsbau
- Gemeinsame Mensa für GSG und GRB im EG
- umfassende Sanierung (Neuordnung und Verlegung weiterer Funktionsbereiche)

### Neubau Sporthalle 2-teilbar (mit Wettkampffunktion - Größe 24m x 44m)

- neben der Sporthalle Sillenbuch (Synergie der Sporthallen, Abriss Hausmeisterhäuser)

### Grundschule Riedenberg:

- Erweiterung des Bestandsgebäudes für Ganztagesbereich



## Variante 3



### **Geschwister Scholl Gymnasium**

- NUB im EG des Geschwister-Scholl
- umfassende Sanierung (Neuordnung und Verlegung weiterer Funktionsbereiche)

### **Neubau Sporthalle 2-teilbar** (mit Wettkampffunktion - Größe 24m x 44m)

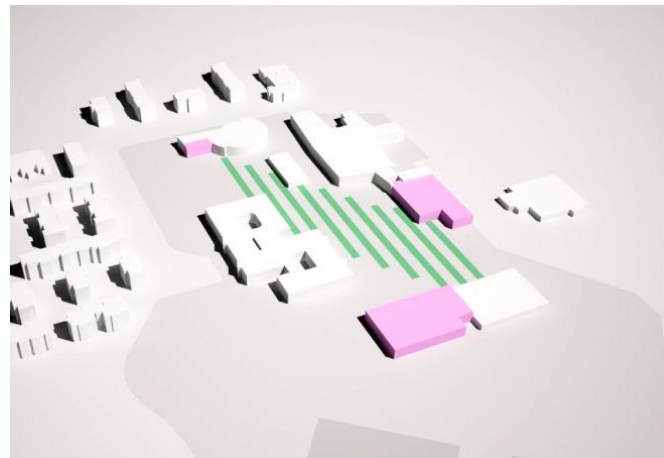
- neben der Sporthalle Sillenbuch (Synergie der Sporthallen, Abriss Hausmeisterhäuser)

### **Neubau Mensa Grundschule Riedenberg und Geschwister-Scholl-Gymnasium:**

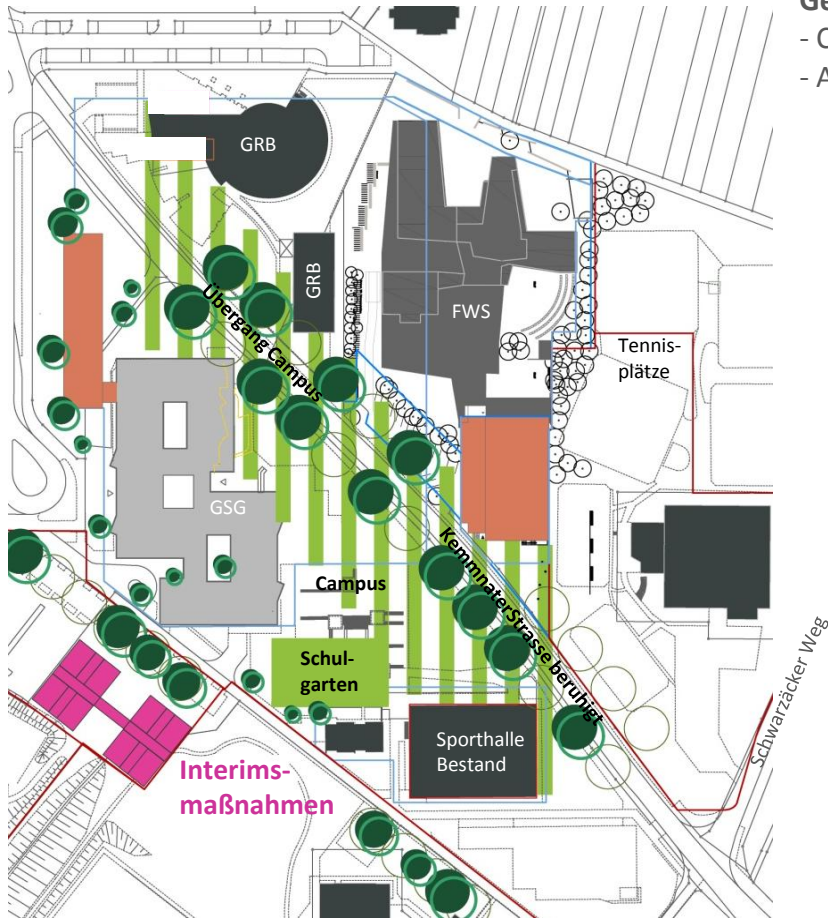
- Grundstück zwischen Walddorfschule, den Tennisplätzen und der Kemnater Straße

### **Grundschule Riedenberg:**

- Erweiterung des Bestandsgebäudes für Ganztagesbereich



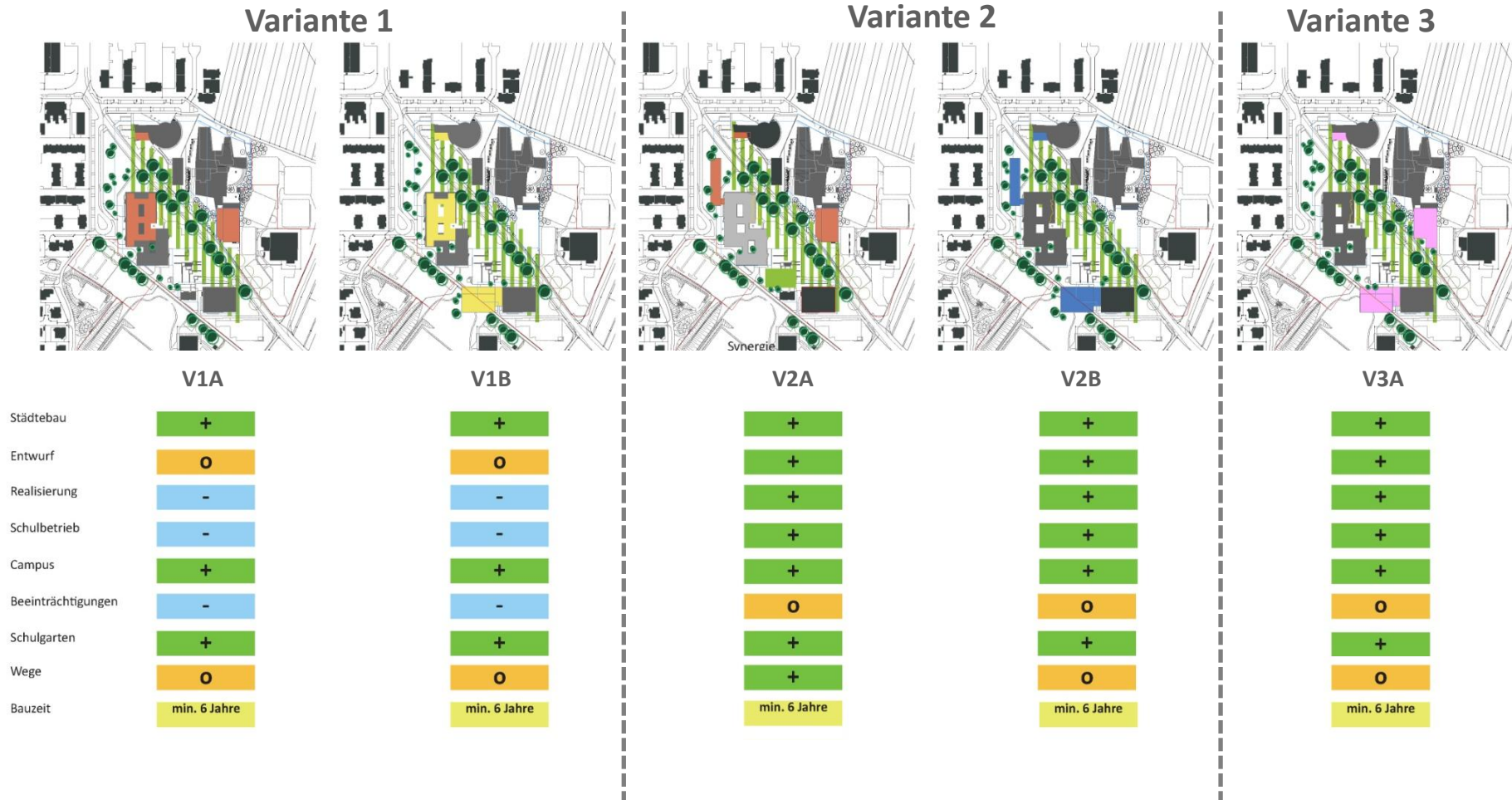
## Interimsmaßnahmen



### Geschwister Scholl Gymnasium

- Container für 14 Klassenräume, ca. 4 Jahre für 2 Bauabschnitte
- Auslagerung Verwaltung in Teilbereich des Neubaus (Zwischennutzung)

## Übersicht



## Empfehlung



### Weitere Planung und Umsetzung der Bausteine der Variante 2A

#### Geschwister Scholl Gymnasium

- Neubau NUB
- Gemeinsame Mensa für GSG und GRB im EG
- umfassende Sanierung Bestand mit (Neuordnung/Verlegung von Funktionsbereichen)

#### Neubau Sporthalle 2-teilbar (**bereits in Ausführung**)

- Grundstück bei der Freien Waldorfschule

#### Grundschule Riedenberg (**nicht Bestandteil dieses GRDs**)

- Erweiterung des Bestandsgebäudes für Ganztagesbereich

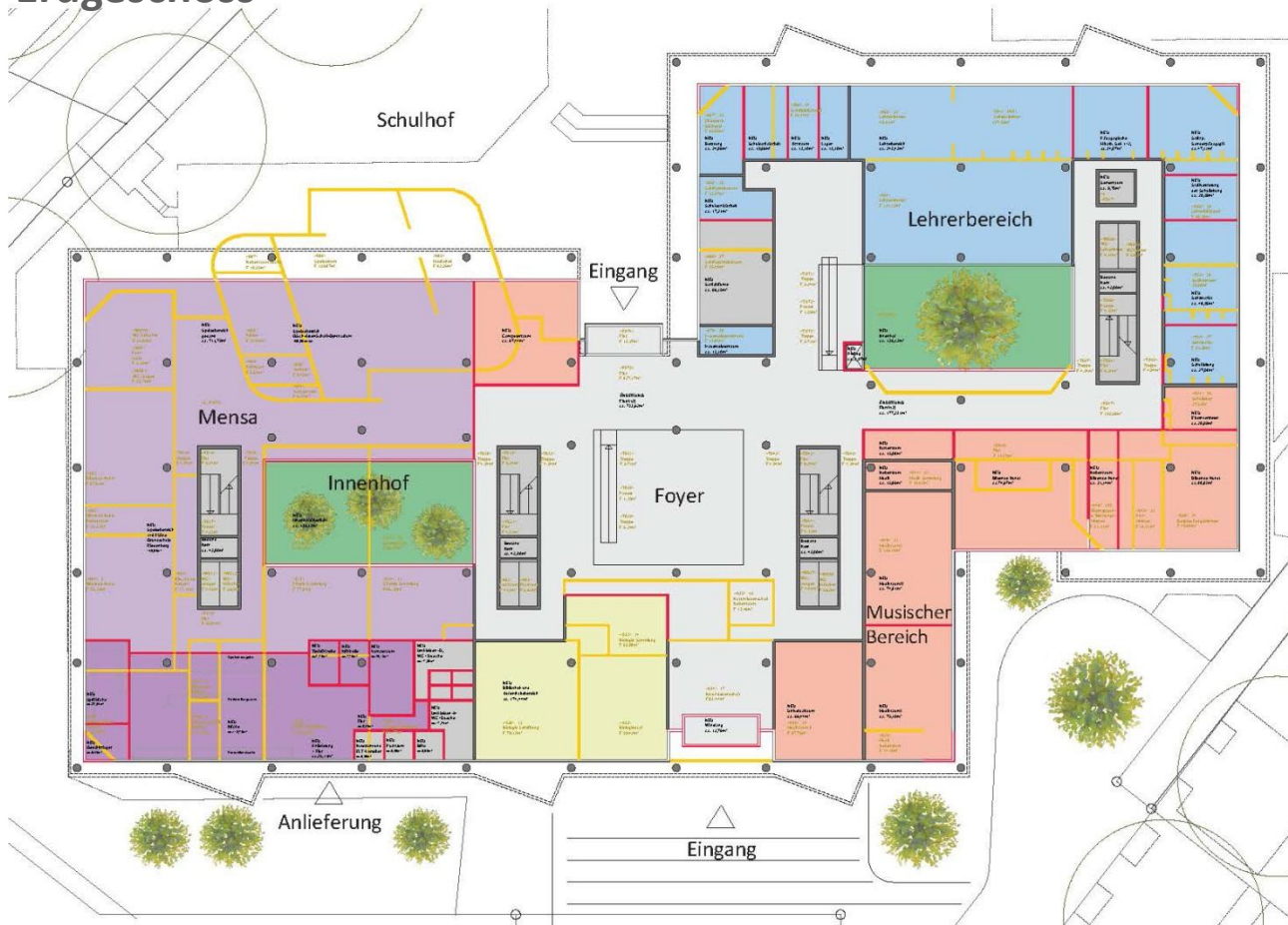
#### „Schulcampus Sillenbuch“

- Freiflächen und Gebäude miteinander vernetzen und Synergien ermöglichen





## Geschwister-Scholl-Gymnasium – V1A/B und V2A/B Erdgeschoss



Gemeinsame Mensa von GRB und GSG  
im Erdgeschoss, mit Küche und  
Anlieferung an der Westseite

## Geschwister-Scholl-Gymnasium – V3 Erdgeschoss



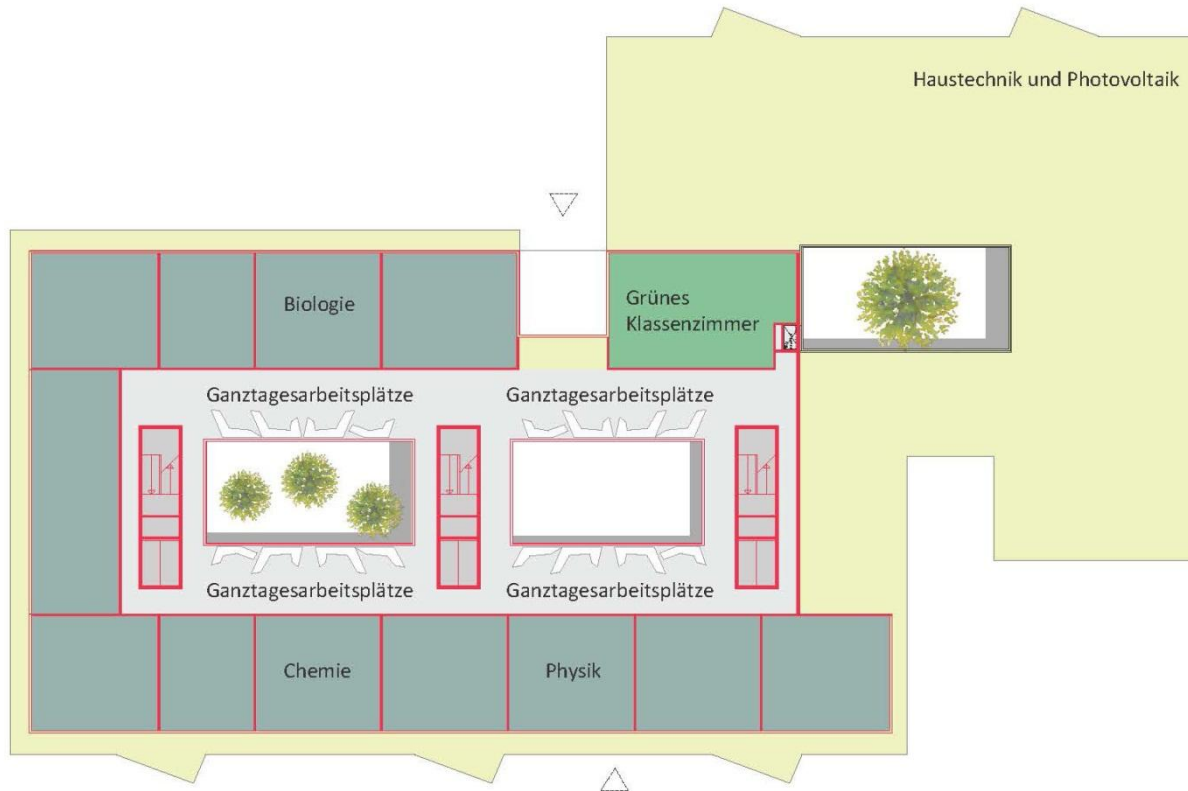
Zusammenfassung des  
Naturwissenschaftlichen-Unterrichts-  
Bereichs NUB im Erdgeschoss

## Geschwister-Scholl-Gymnasium – V1A/B, 2A/B und V3 Obergeschoss



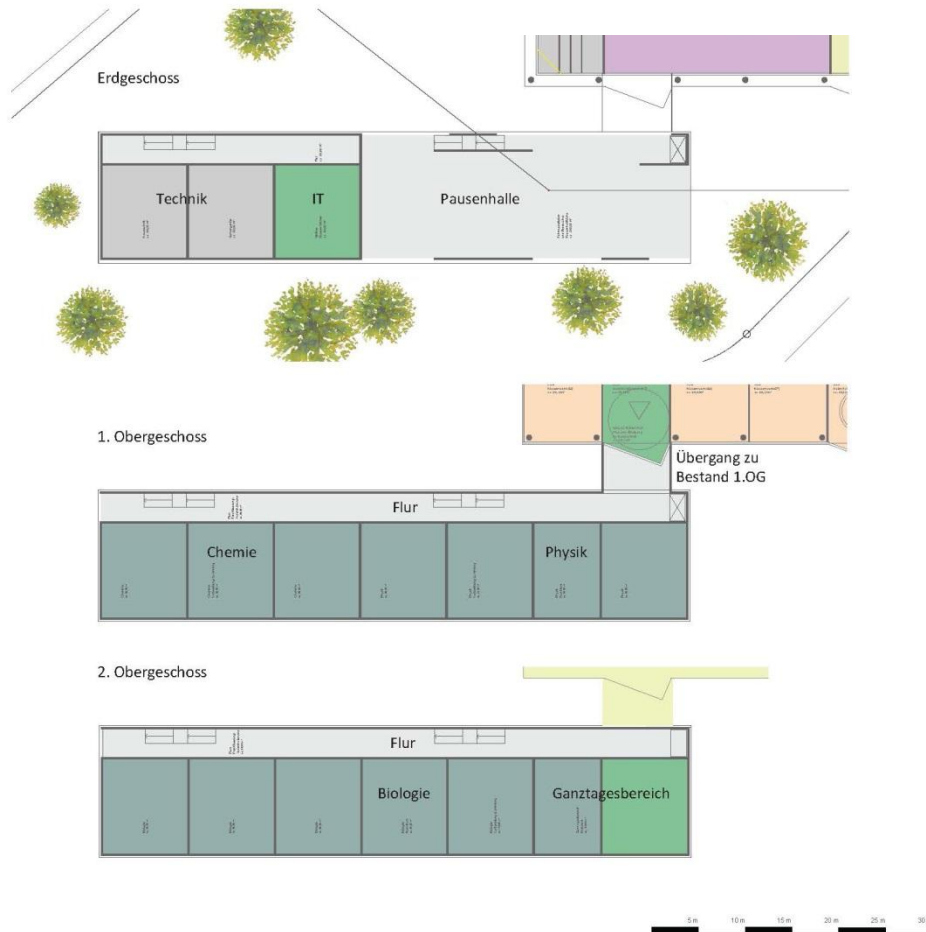
Allgemeiner Unterrichtsbereich im Obergeschoss mit Ganztages- und Aufenthaltsbereichen

## Geschwister-Scholl-Gymnasium – V1A/B Dachaufstockung



- Erweiterung des Naturwissenschaftlichen-Unterrichts-Bereichs NUB und Teile des Informations- und Ganztagesbereichs als Aufstockung um ein Geschoss, auf dem Flachdach des Bestands
- Erschließung über Erweiterung vorhandener Treppenkerne und Aufzug
- Ertüchtigung Tragwerk

## Geschwister-Scholl-Gymnasium – V2A/B Neubau



- Erweiterung des Naturwissenschaftlichen-Unterrichts-Bereichs und Teile des Informations- und Ganztagesbereichs als Neubau
- Anbindung im 1.OG Geschwister-Scholl-Gymnasium
- Überdachte Pausenhoffläche

