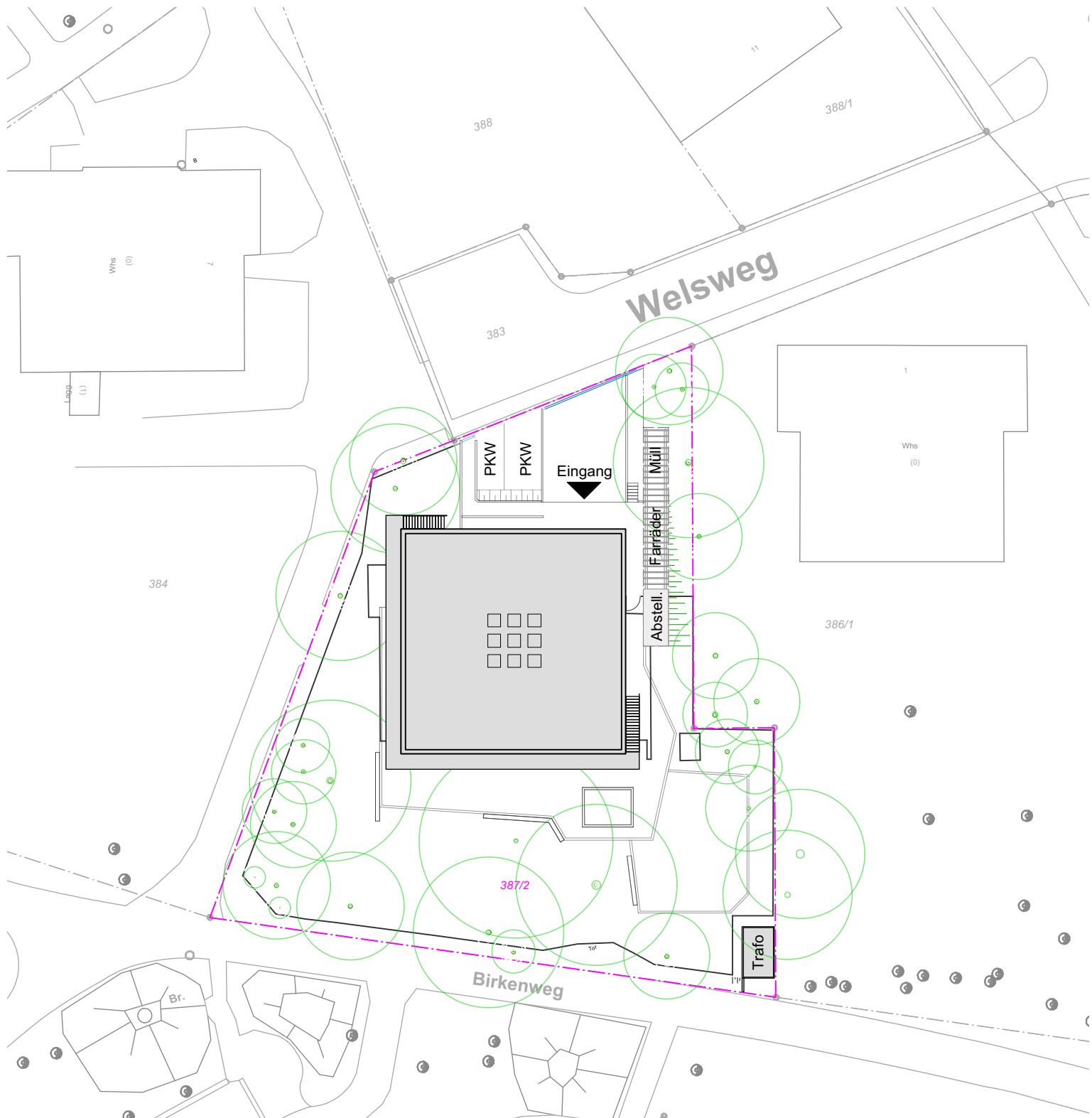


Anlage 5 zu GRDRs 264/2017



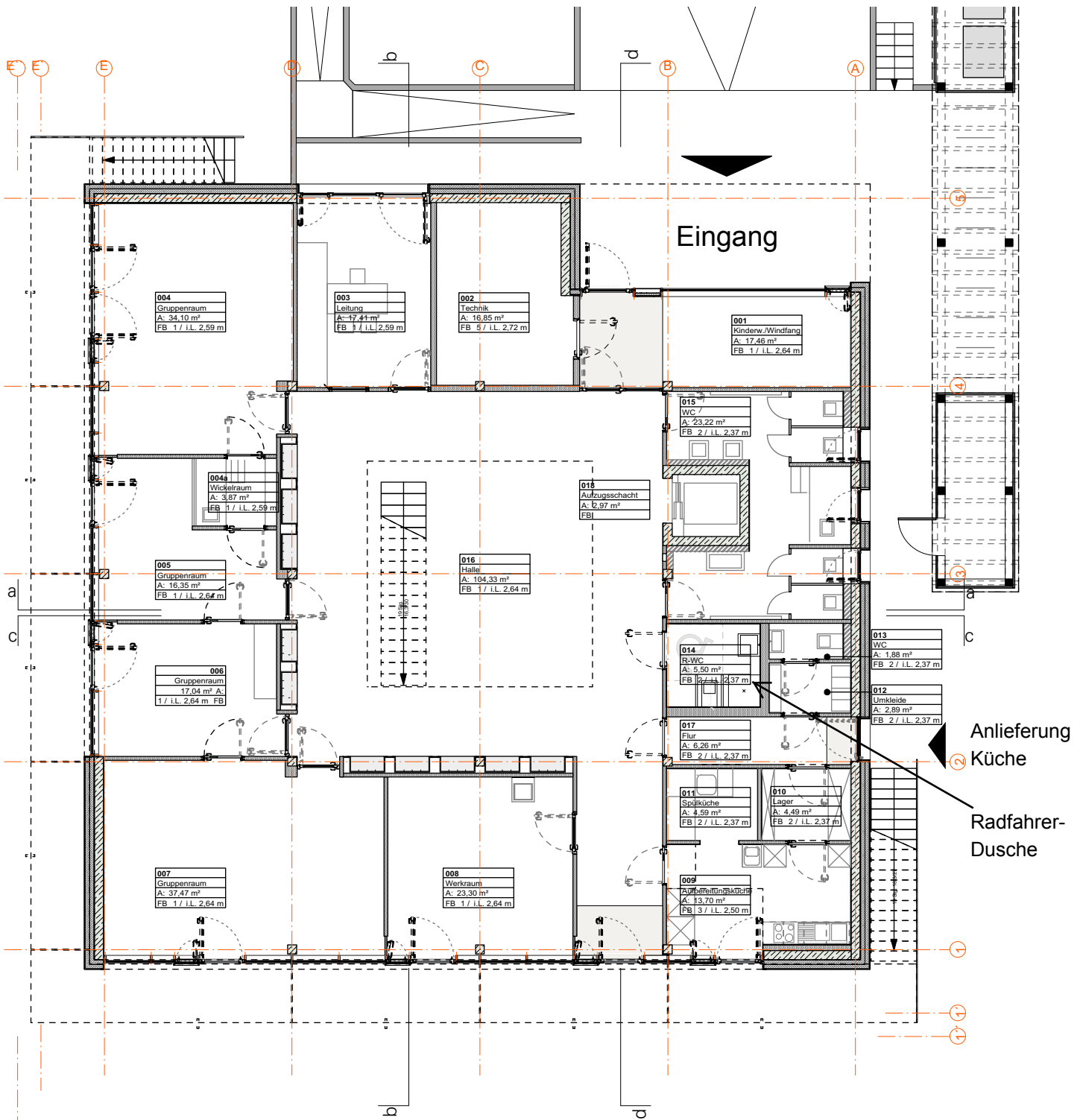
Lageplan

Projekt:

Abbruch und Neubau der Tages-
einrichtung für Kinder als Typenbau
Welsweg 3 in Stuttgart-Mühlhausen

Planung:

Michel + Wolf Architekten



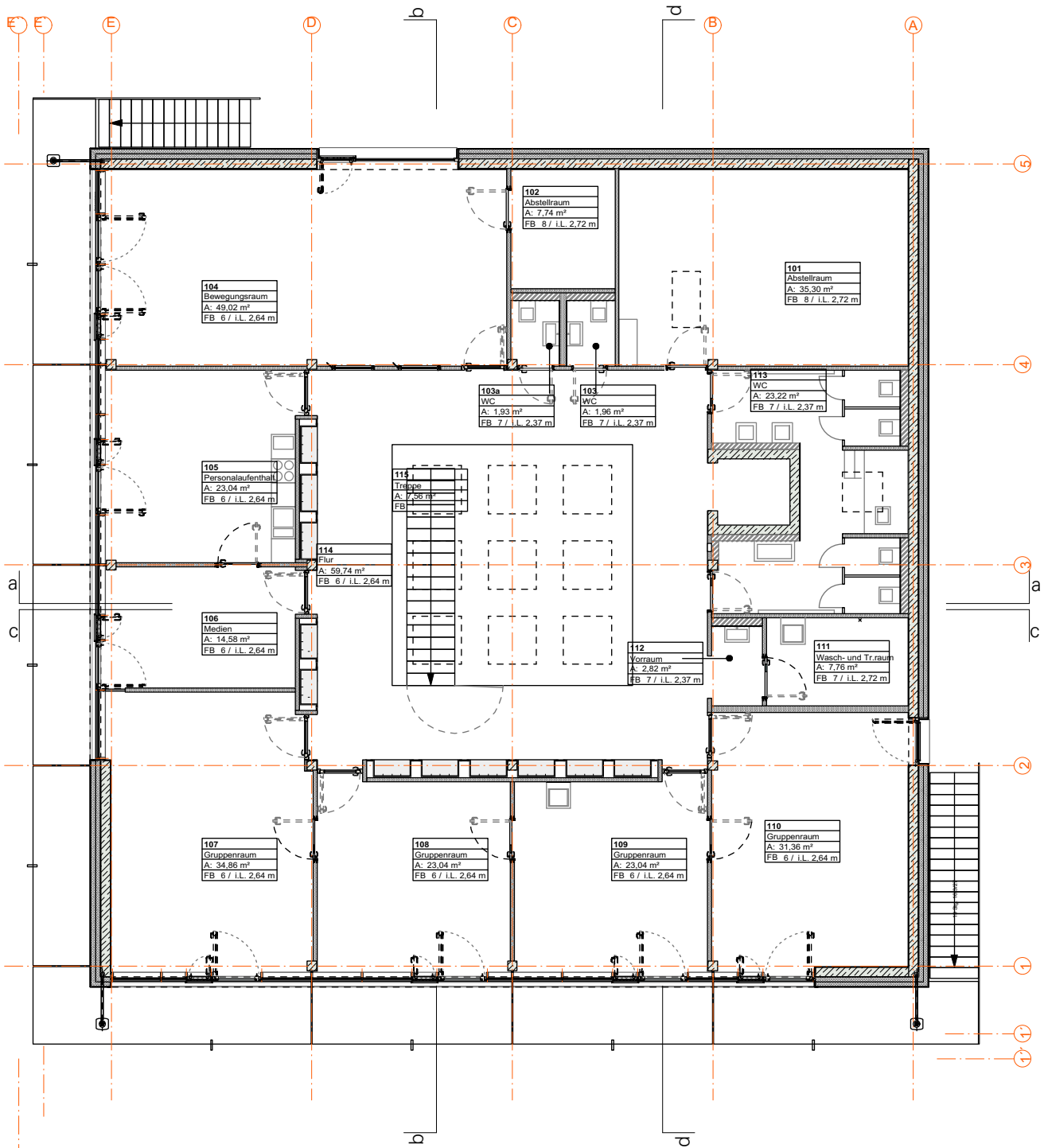
Grundriss Erdgeschoss

Projekt:

Abbruch und Neubau der Tageseinrichtung für Kinder als Typenbau Welsweg 3 in Stuttgart-Mühlhausen

Planung:

Michel + Wolf Architekten



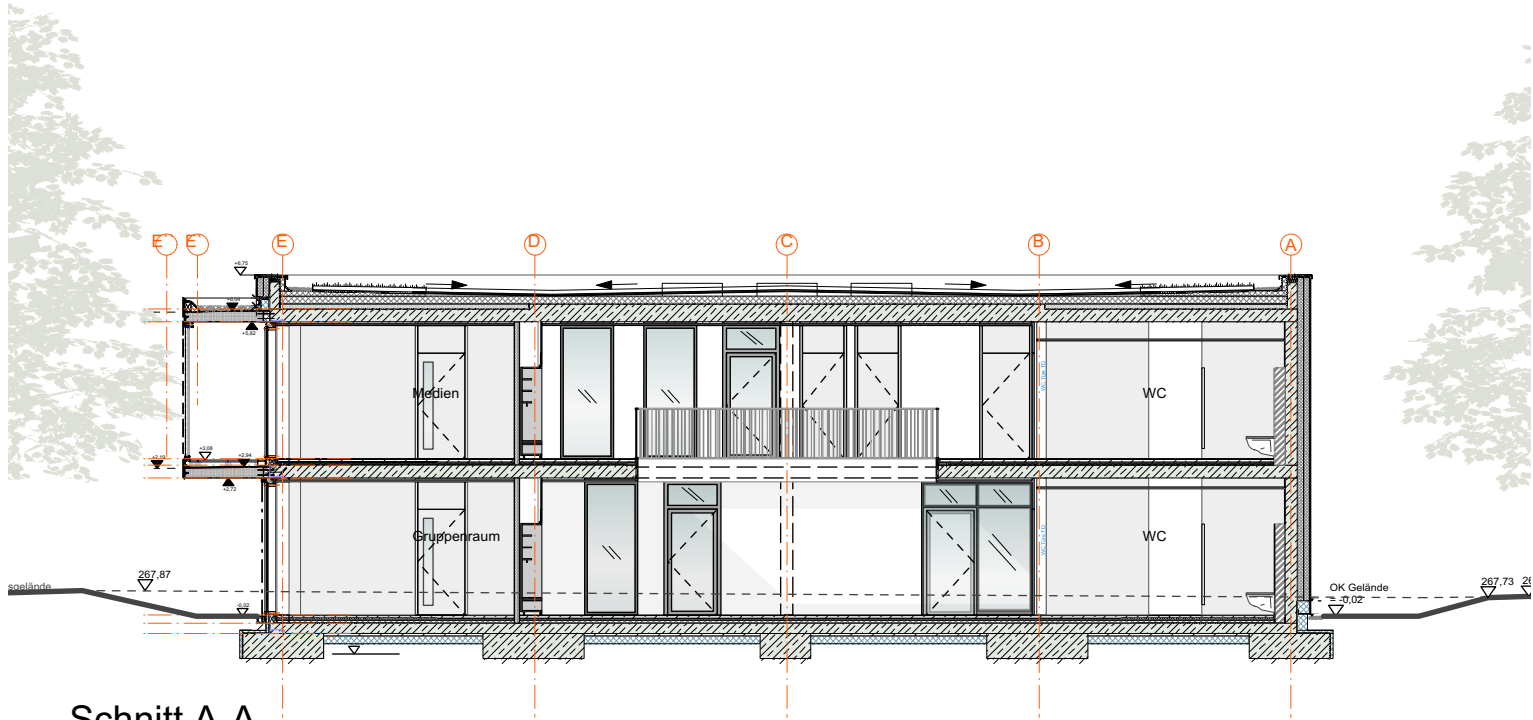
Grundriss Obergeschoss

Projekt:

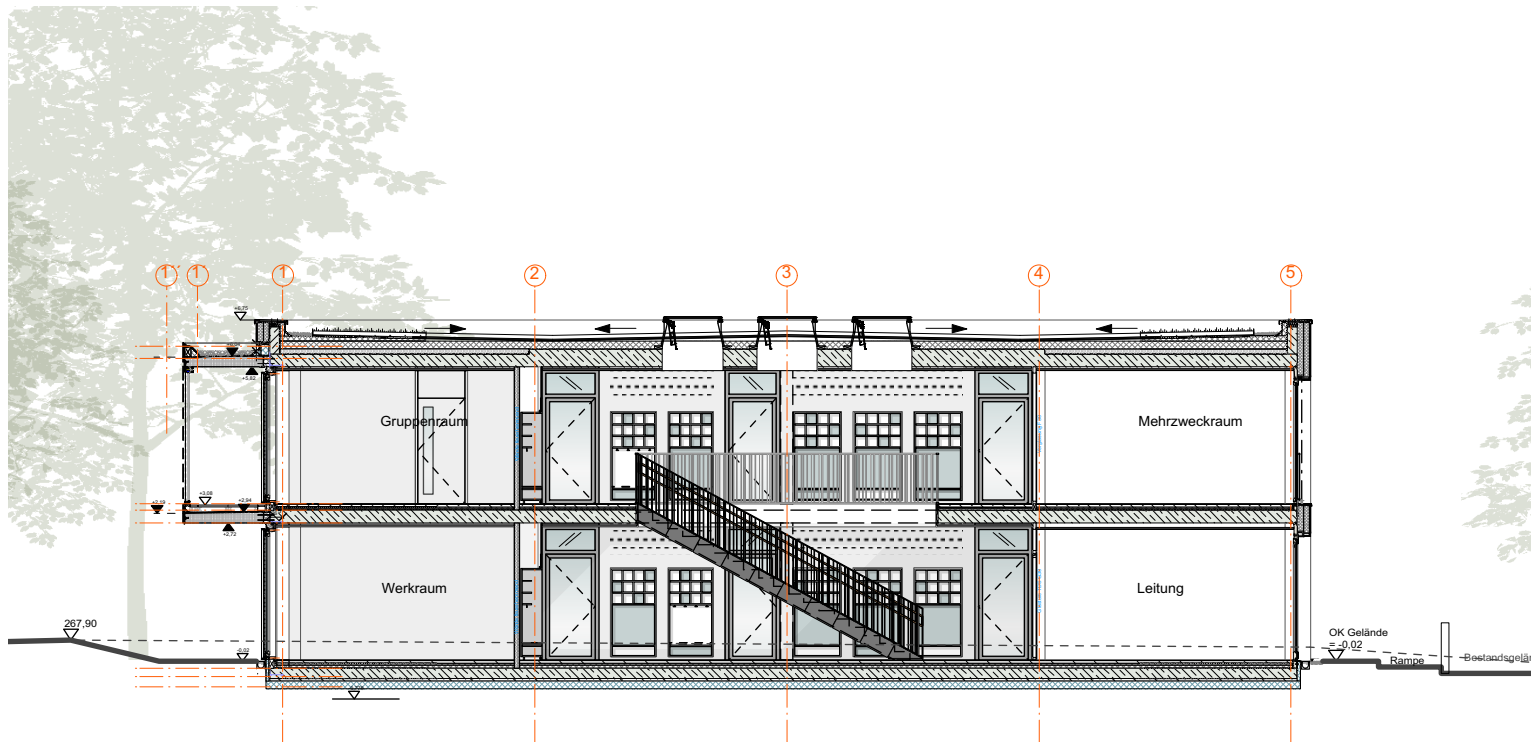
Abbruch und Neubau der Tageseinrichtung für Kinder als Typenbau Welsweg 3 in Stuttgart-Mühlhausen

Planung:

Michel + Wolf Architekten



Schnitt A-A



Schnitt B-B

Schnitte A-A und B-B

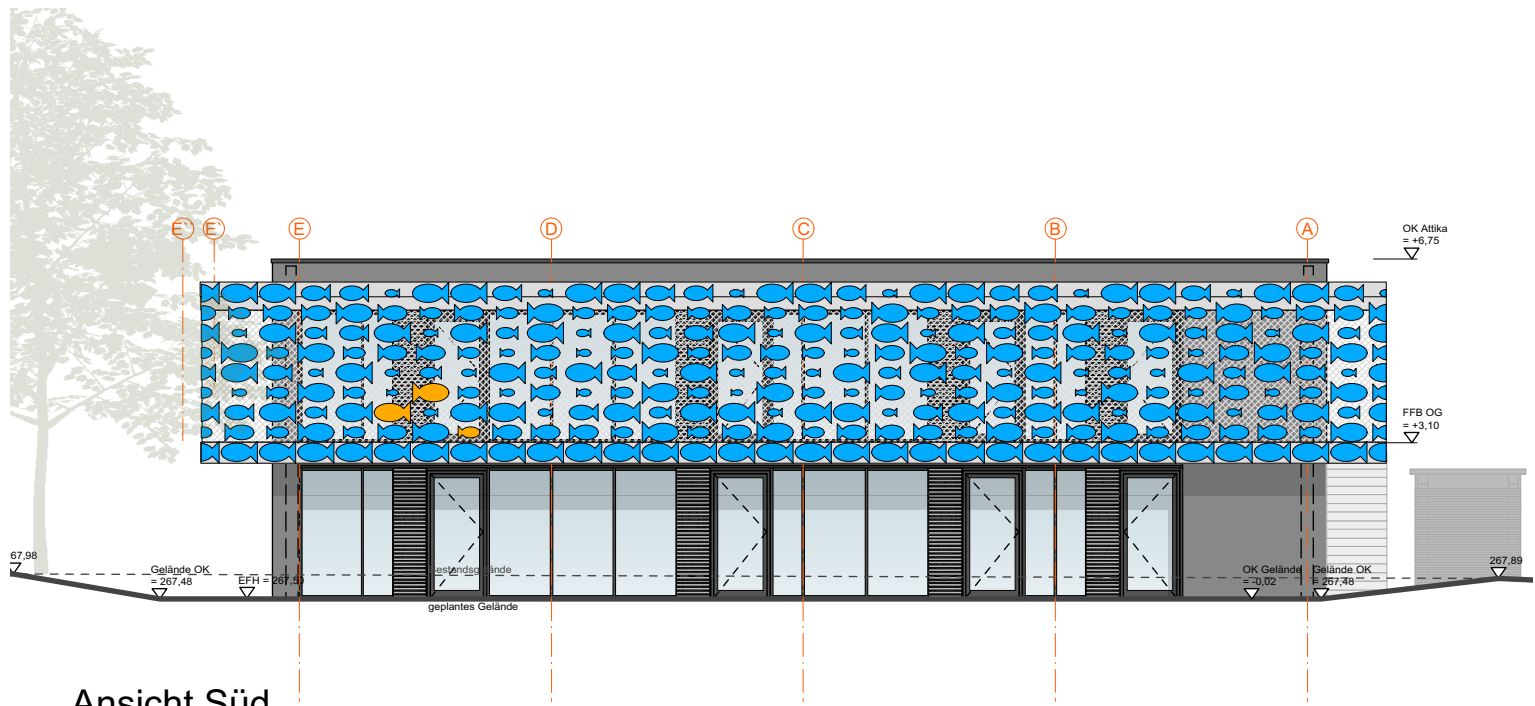
Projekt:

Abbruch und Neubau der Tageseinrichtung für Kinder als Typenbau Welsweg 3 in Stuttgart-Mühlhausen

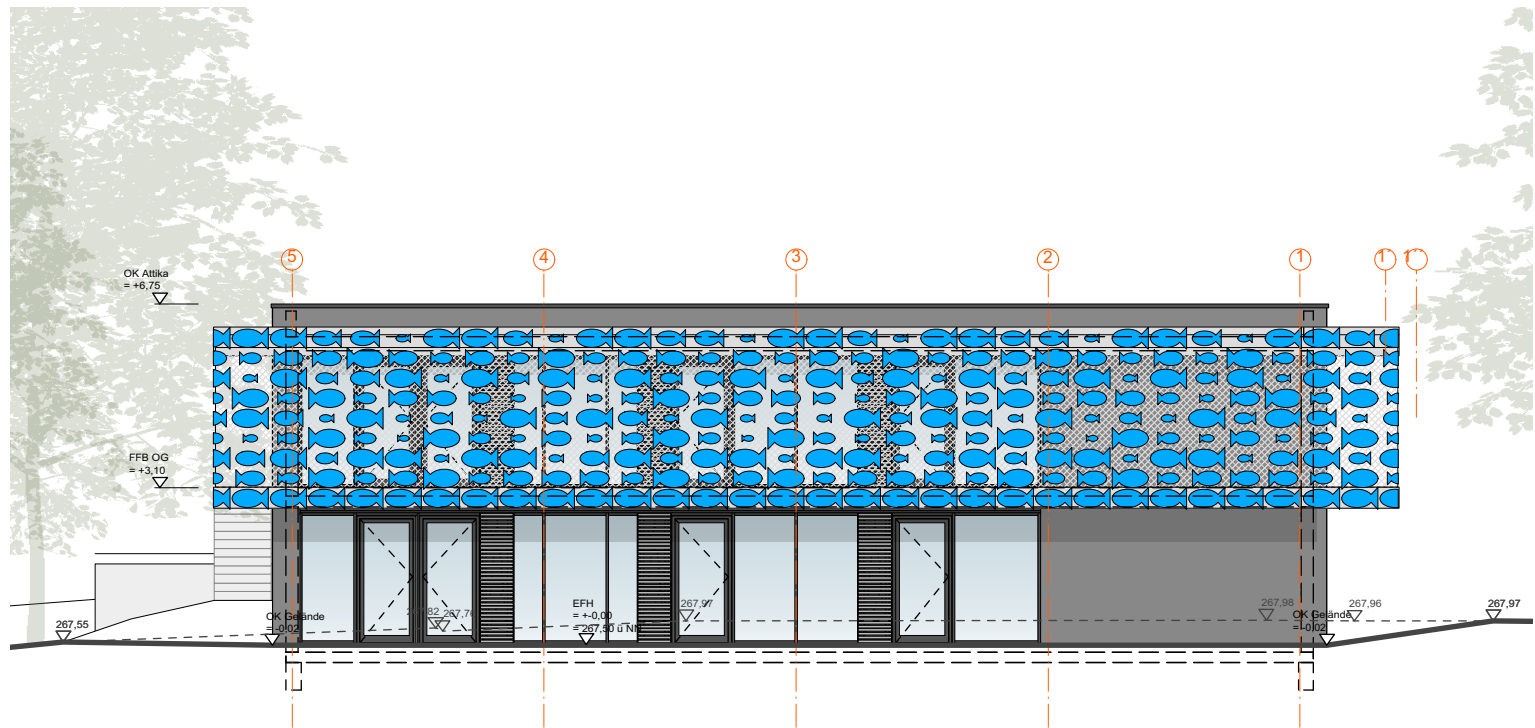
Planung:

Michel + Wolf Architekten

Anlage 5 zu GRDRs 264/2017



Ansicht Süd



Ansicht West

Ansichten Nord und Ost

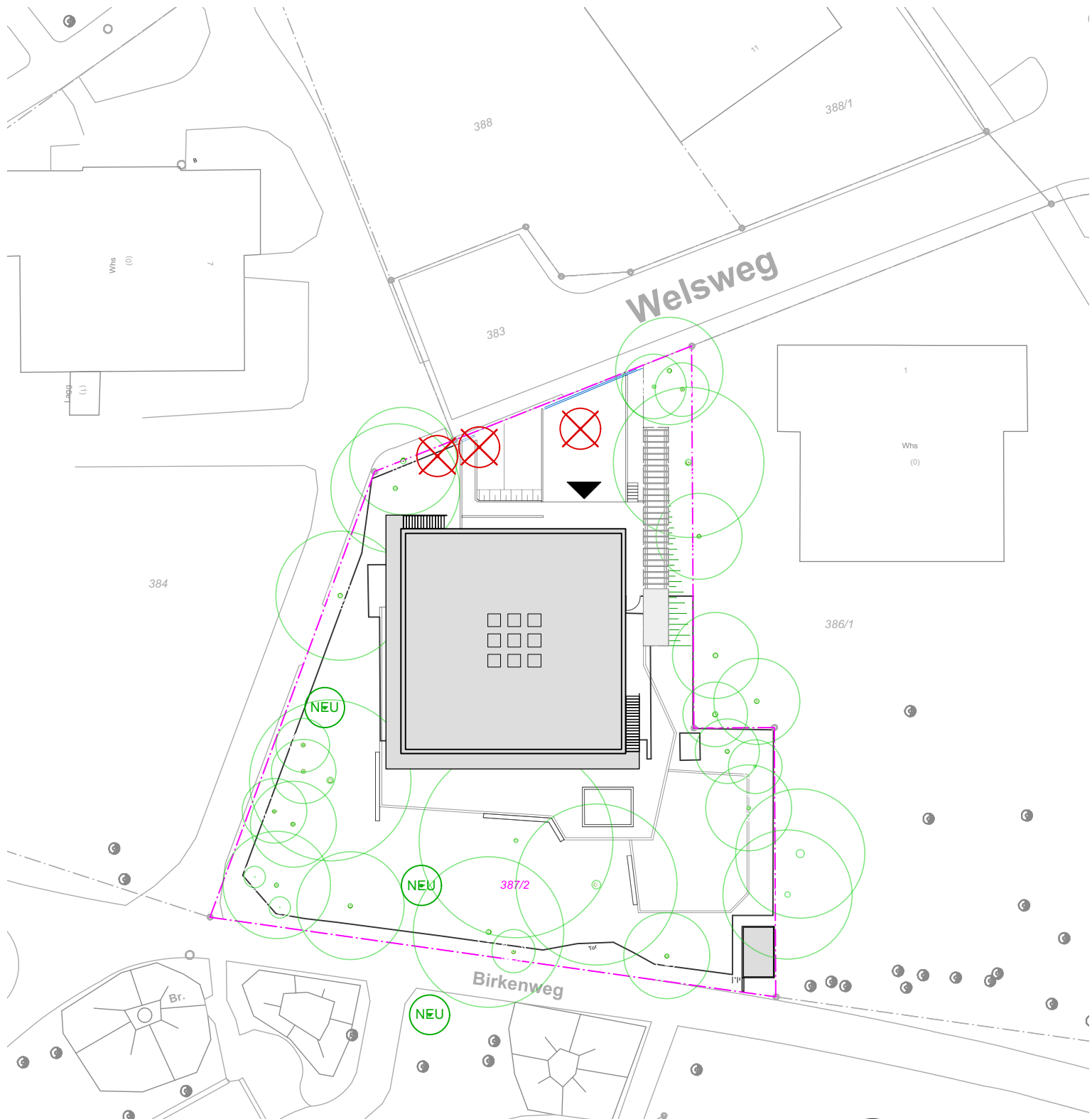
Projekt:

Abbruch und Neubau der Tageseinrichtung für Kinder als Typenbau Welsweg 3 in Stuttgart-Mühlhausen

Planung:

Michel + Wolf Architekten

Anlage 5 zu GRDRs 264/2017



Legende:



Baumfällung



Baumersatzpflanzung

Baumbilanz

Projekt:

Abbruch und Neubau der Tageseinrichtung für Kinder als Typenbau Welsweg 3 in Stuttgart-Mühlhausen

Planung:

Michel + Wolf Architekten