

1. Preisträger : Bär | Stadelmann | Stöcker Architekten BDA, Nürnberg



Foto: BSS Architekten

FEUER- UND RETTUNGSWACHE 5 STUTT GART

305524



LAGEPLAN 500



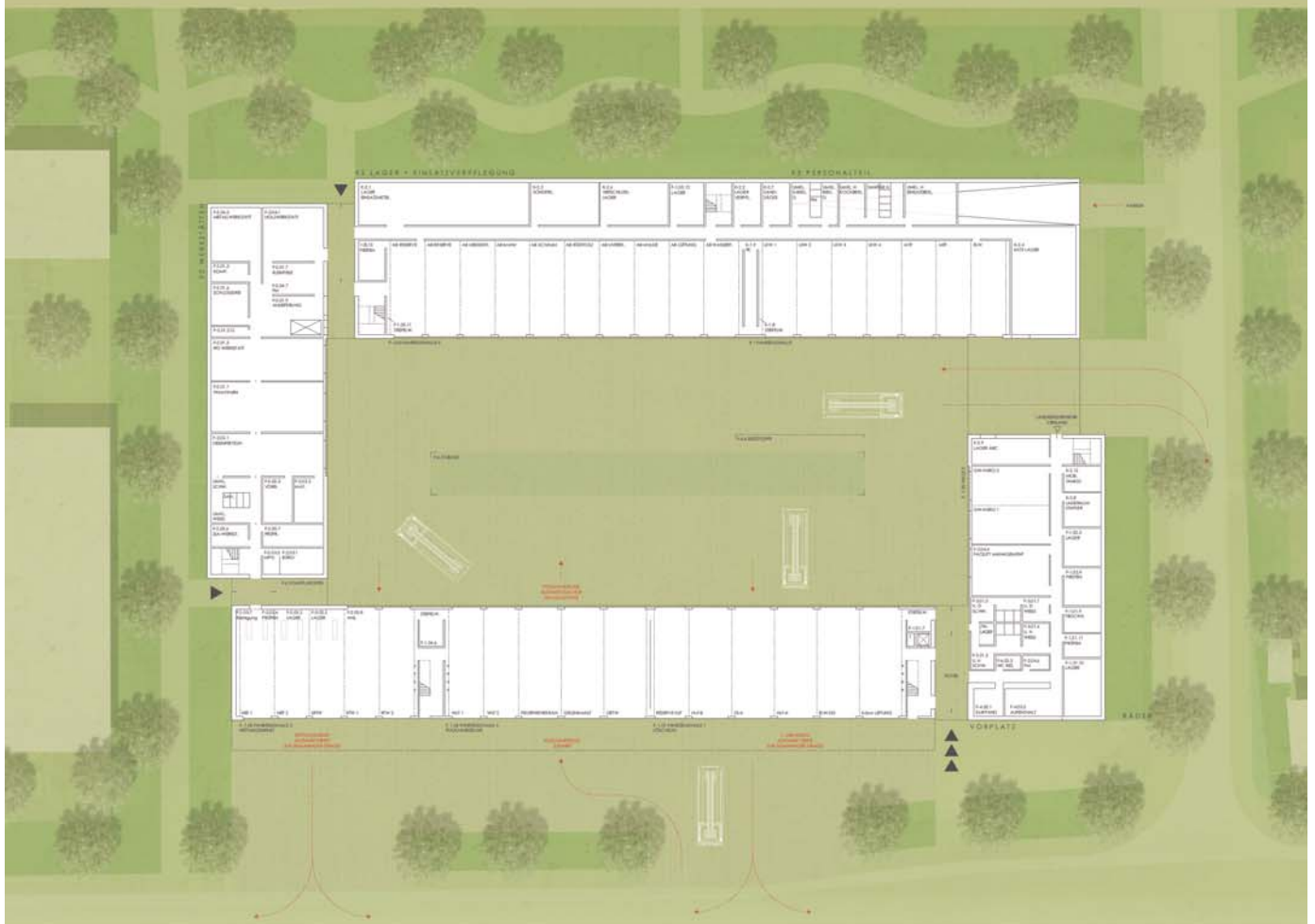
NORDOSTEN

FEUER- UND RETTUNGSWACHE 5 STUTTGART

305524



QUERSCHNITT NACH S-W



ERDGESCHOSS



SÜDOSTEN

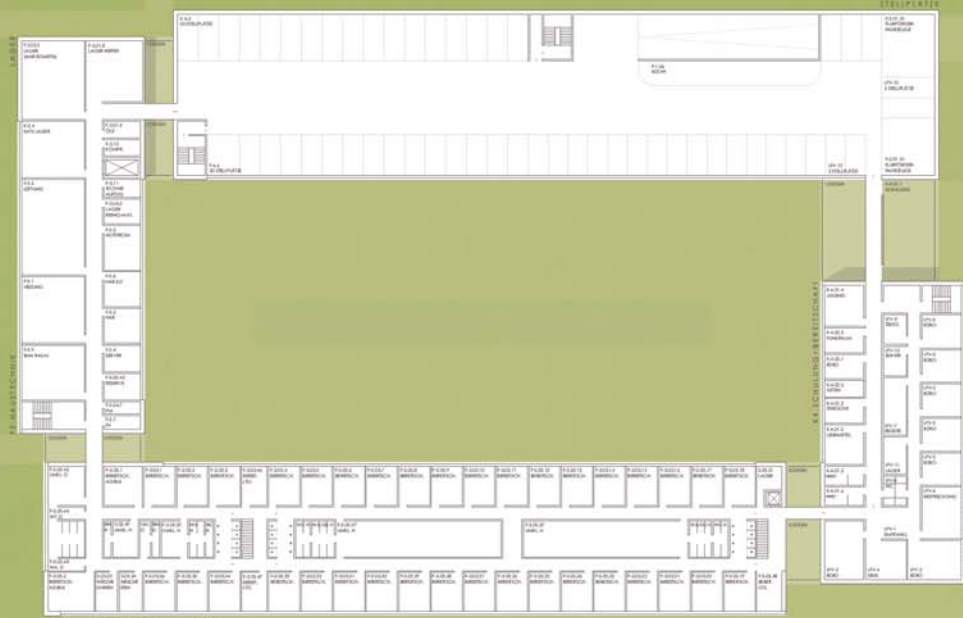


FEUER - UND RETTUNGSWACHE 5 STUTTGART

305524



LÄNGSSCHNITT NACH N-W



1. OBERGESCHOSS



ZWISCHENGESCHOSS 500



NORDWESTEN

FEUER- UND RETTUNGSWACHE 5 STUTTART

Interieur und Übergangsbereich

Die im Übergangsbereich sind in einer aus roten Ziegeln und Eisenblech im Inneren und für den Übergang zum Freien vorgesehenen Übergangsbereich, der im Inneren durch eine gläserne Wand mit einem roten Metallrahmen, der die rote Ziegelfassade des Innenbereichs überbrückt, überbrückt ist. Die gläserne Wand ist mit einem roten Metallrahmen, der die rote Ziegelfassade des Innenbereichs überbrückt, überbrückt ist. Die gläserne Wand ist mit einem roten Metallrahmen, der die rote Ziegelfassade des Innenbereichs überbrückt, überbrückt ist.

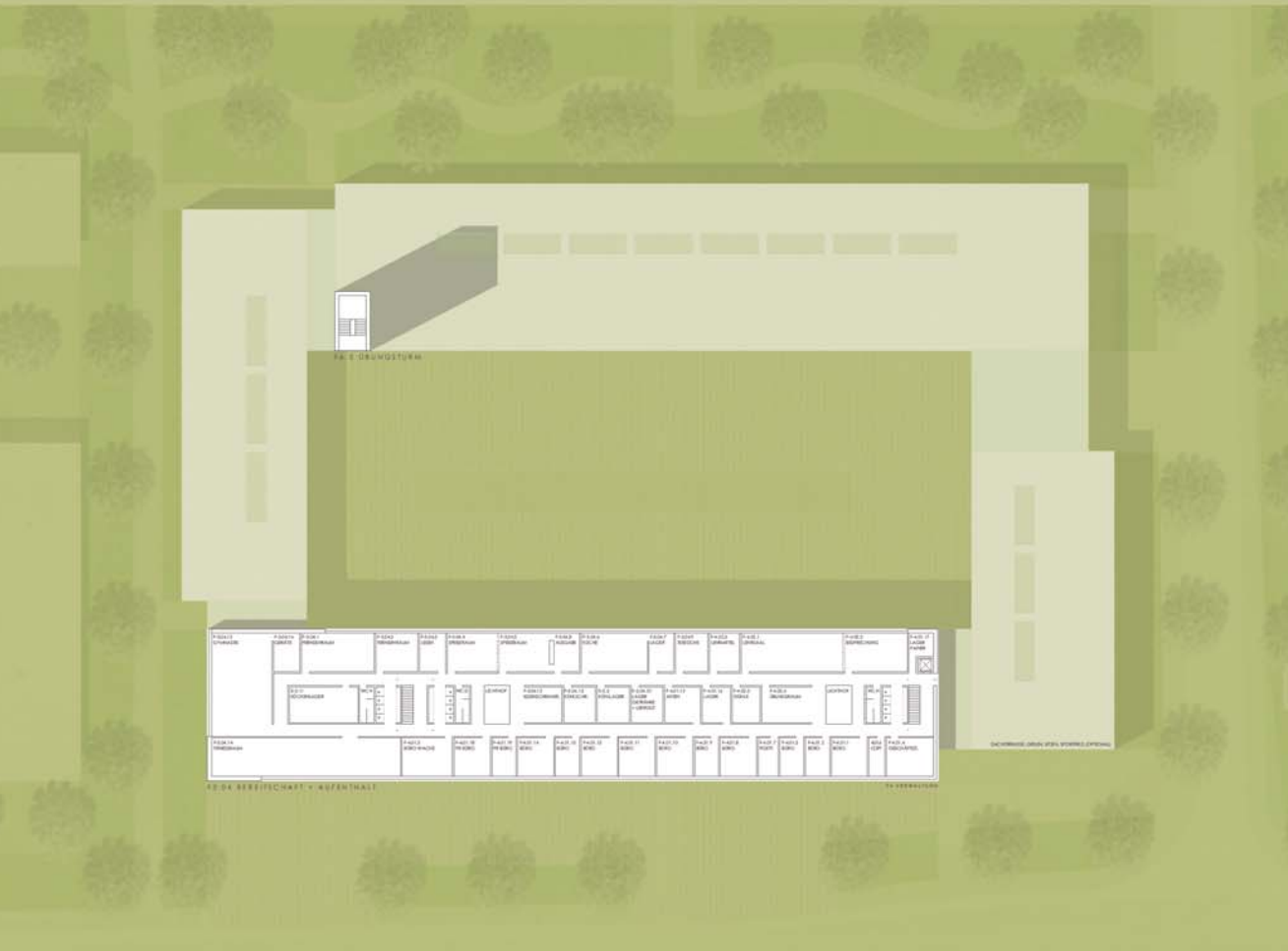
1. Übergangsbereich (Türschwelle) ist 1000 bis 1200 mm hoch und ist mit einem roten Metallrahmen, der die rote Ziegelfassade des Innenbereichs überbrückt, überbrückt ist. Die gläserne Wand ist mit einem roten Metallrahmen, der die rote Ziegelfassade des Innenbereichs überbrückt, überbrückt ist.



2. Übergangsbereich (Türschwelle) ist 1000 bis 1200 mm hoch und ist mit einem roten Metallrahmen, der die rote Ziegelfassade des Innenbereichs überbrückt, überbrückt ist. Die gläserne Wand ist mit einem roten Metallrahmen, der die rote Ziegelfassade des Innenbereichs überbrückt, überbrückt ist.

Wandbau und Einbauten

Die Wandbauweise ist eine Mauerwerk-Wandbauweise mit einer roten Ziegelfassade im Inneren und einer roten Ziegelfassade im Freien. Die Wandbauweise ist eine Mauerwerk-Wandbauweise mit einer roten Ziegelfassade im Inneren und einer roten Ziegelfassade im Freien.



2. OBERGESCHOSS

