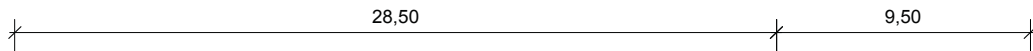
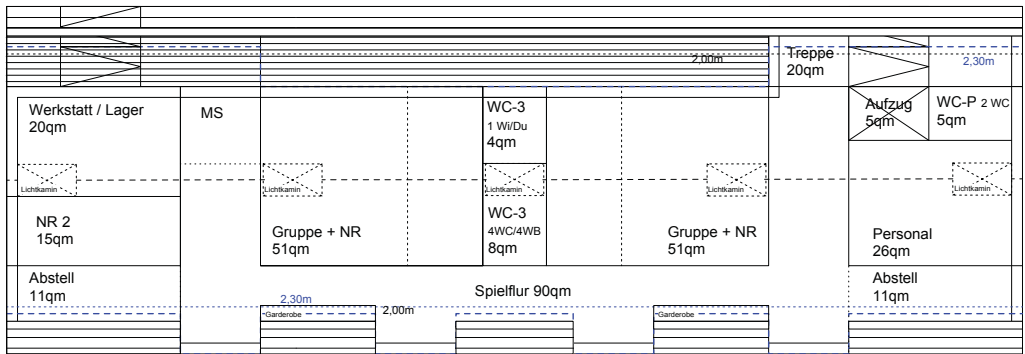




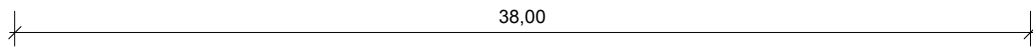
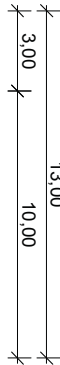
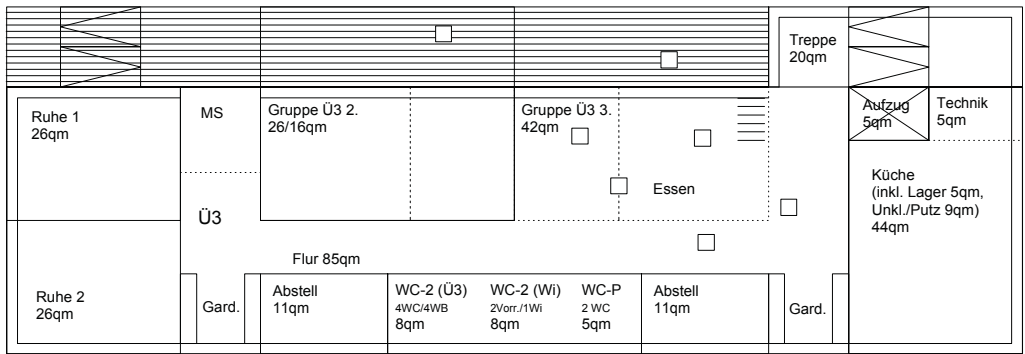
PROJEKT	ÖTZI - KITA Ötzter Straße Untertürkheim	PLAN-NR./INDEX	<b>059.02.G.014</b>	INDEX / DATUM		ÄNDERUNG / KORREKTUR	
PLANINHALT	<b>Lageplan V1 DA</b>	PLANUNGSPHASE	Machbarkeitsst.	A / 15.03.2016			
BAUHERR	Landeshauptstadt Stuttgart Hochbauamt Hauptstätter str. 66 70178 Stuttgart	PLANUNG	(S9) arch Freie Architekten BDA Prof. Stefanie + Stephan Eberding Christophstr. 40, 70180 Stuttgart Tel: 0711 - 6400680	DATUM	27.04.2015		
				MASSSTAB	1:500		
				BEARB.	ZSD		

# KiOe

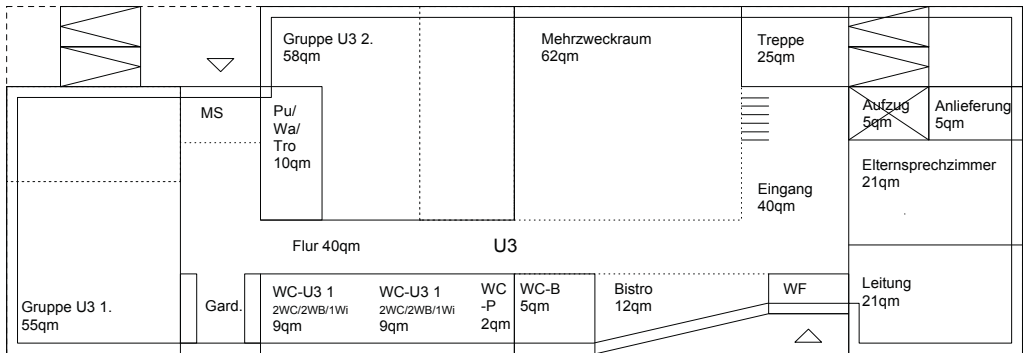
DG



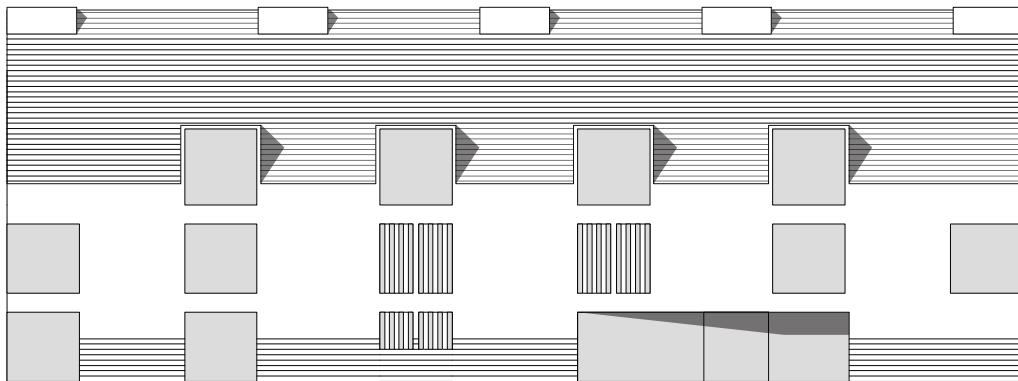
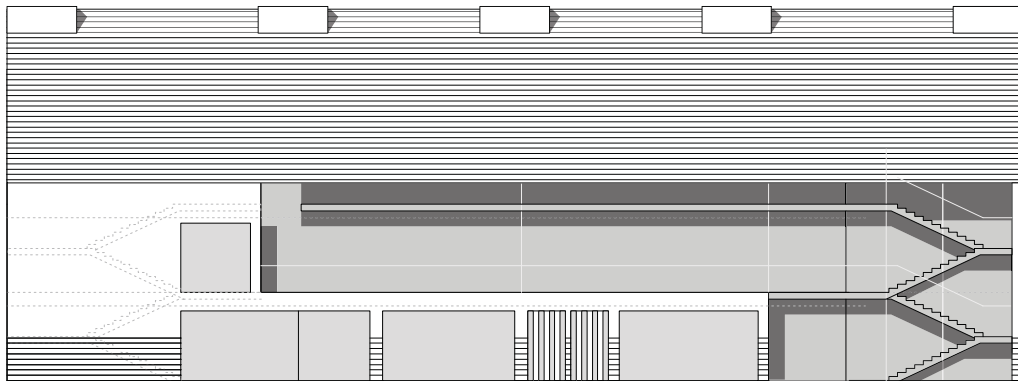
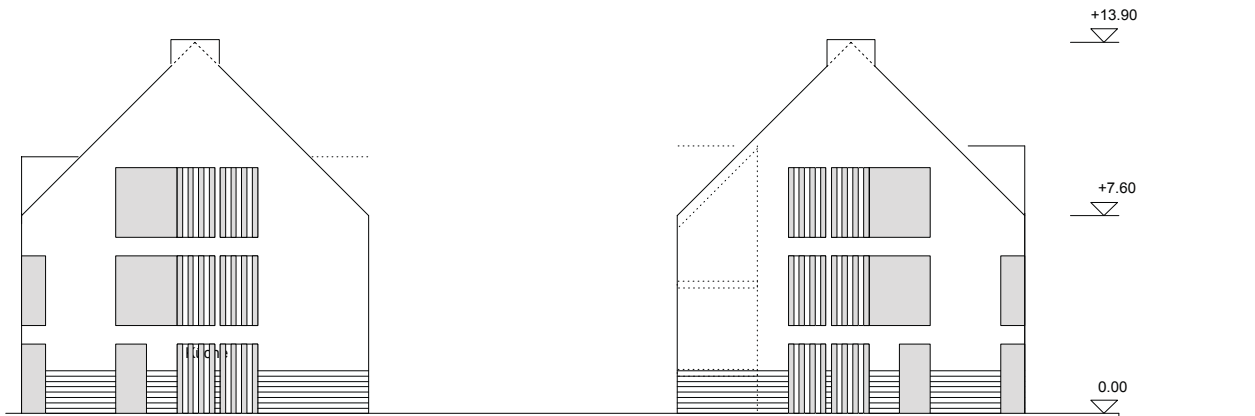
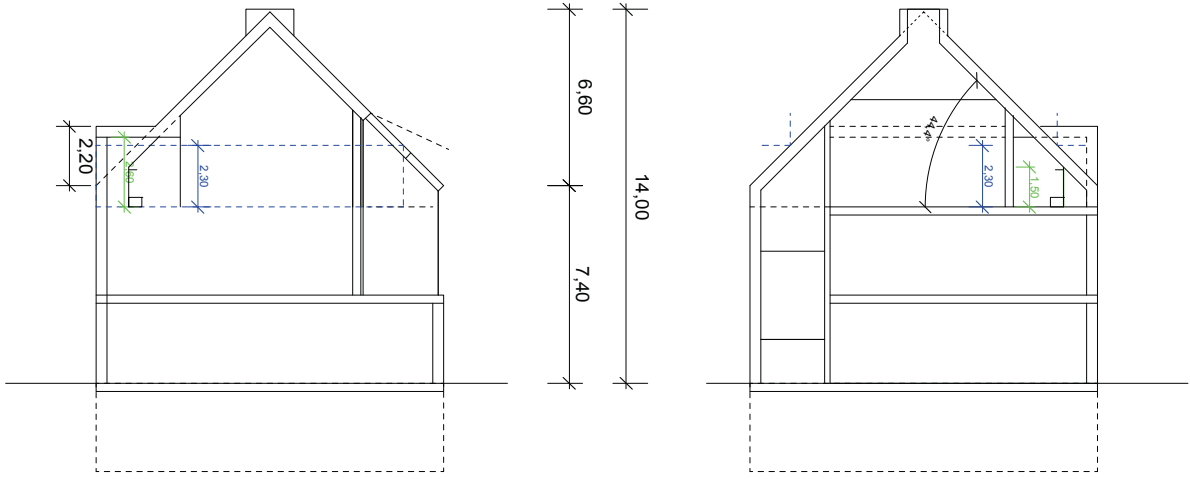
OG



EG



PROJEKT	ÖTZI - KITA Ötztaler Straße Untertürkheim	PLAN-NR. / INDEX	059.02.G.004	INDEX / DATUM		ÄNDERUNG / KORREKTUR	
PLANNHALT	Grundrisse V1	PLANUNGSPHASE	Machbarkeitsst.	A / 15.03.2016			
Bauherr	Landeshauptstadt Stuttgart Hochbauamt Hauptstätter str. 66 70178 Stuttgart	PLANUNG	(SA) arch Freie Architekten BDA Prof. Stefanie + Stephan Eberding Christophstr. 40, 70180 Stuttgart Tel: 0711 - 6400680	DATUM	27.04.2015		
		MASSSTAB	1:200				
		BEARB.	ZSD				



PROJEKT	ÖTZI - KITA Öztaler Straße Untertürkheim	PLAN-NR./ INDEX	<b>059.02.G.016</b>	INDEX / DATUM		ÄNDERUNG / KORREKTUR	
PLANNHALT	<b>Schnitte / Ansichten V1</b>	PLANUNGS PHASE	Machbarkeitsst.	A / 15.03.2016			
BAUHERR	Landeshauptstadt Stuttgart Hochbauamt Hauptstätter str. 66 70178 Stuttgart	PLANNUNG	(SA) arch Freie Architekten BDA Prof. Stefanie + Stephan Eberding Christophstr. 40, 70180 Stuttgart Tel: 0711 - 6400680	DATUM	27.04.2015		
				MASSSTAB	1:200		
				BEARB.	ZSD		