

Raumprogramm für 80 Plätze	qm je Raum	Gesamt - qm
2 Gruppen (2 - 4 Räume zum Spielen, Musik, Bauen, Rollenspiele, Lesen, Hausaufgaben, Logik, Atelier, Labor oder als Forschungsraum ...) à Gr. 60 m²	10-40	120
4 Gruppen (Kleinkindräume f. 0-3-jährige, 4-8 Räume) à Gr. 30 m²	10-30	120
4 Schlaf- / Ruheräume (schlafen, entspannen, Rückzugsraum)	15	60
1 Werkstatt (Kreativ- und Kunstbereich = Aufenthaltsfläche), Laborwaschbecken	20	20
1 Mehrzweck-, Bewegungs- und Versammlungsraum, incl. Geräteabstellraum	60	60
1 Eingangsbereich (als Marktplatz, Mehrzweckraum, Bistro, Elterntreff) + Besucher-WC *	entwurfsabhängig	
1 Leitungsbüro	18	18
1 Personal- Pausenraum	30	30
1 Arbeitsraum mit Medienschrank (für Mitarbeiter/in und Elterngespräche)	15	15
1 Verteilerküche mit Kinderpodest incl. kl. Lagerraum	25	25
6 Abstellräume od. 3 große Abstellräume, (Lager für pädagogisches Material)	8	48
1 Putz-/Wasch- und Trockenraum	8	8
1 Umkleierraum für hausw. Personal	6	6
2 Personal WC (davon 1 Behinderten WC+Dusche)	5	8
2-4 Nassbereiche (insges. 10 Kinder WC + 10 WB) und 4 x Wickelbereich (f. jede KK-Gruppe)	entwurfsabhängig	
6 Garderoben (Raum oder Nischen), Flur, Verkehrsfläche (ohne Eingangsbereich)	entwurfsabhängig	
1 Kinderwagenabstellraum/-fläche	12	12
1 Technikraum	6	6
Raumprogramm- bzw. Hauptnutzfläche ca.		556
*) Verkehrsfläche im Eingangsbereich als Elterntreff gestalten bzw. planen		
Außenpielbereich 10 qm je Kind		
incl. Vorplatz/Eingangsbereich (Zugangsweg, Rampen, Treppen, Terrassen)		
Nebenflächen (Spielgerätehaus, Müllstandort), zzgl. Stellplätze;		
Begrünung, Bepflanzung, Einzäunung, Spielbereiche für Sinnes- und Bewegungs-		
förderung mit Sand, Wasser (nur Wasserschlau), Einzel- und Gruppenspieleräten,		
Spielhäuschen, Beschattung, unbefestigten und befestigten Bewegungsflächen,		
Rückzugsbereiche, Gliederung durch Gestaltungselemente, Modellierung und		
Ausstattung, naturnaher Bereich, gestaltbare Flächen, z.B. Erdlöcher, Aushub, Brache,		
und nicht überplante Bereiche u. dergl.),		
		800



163

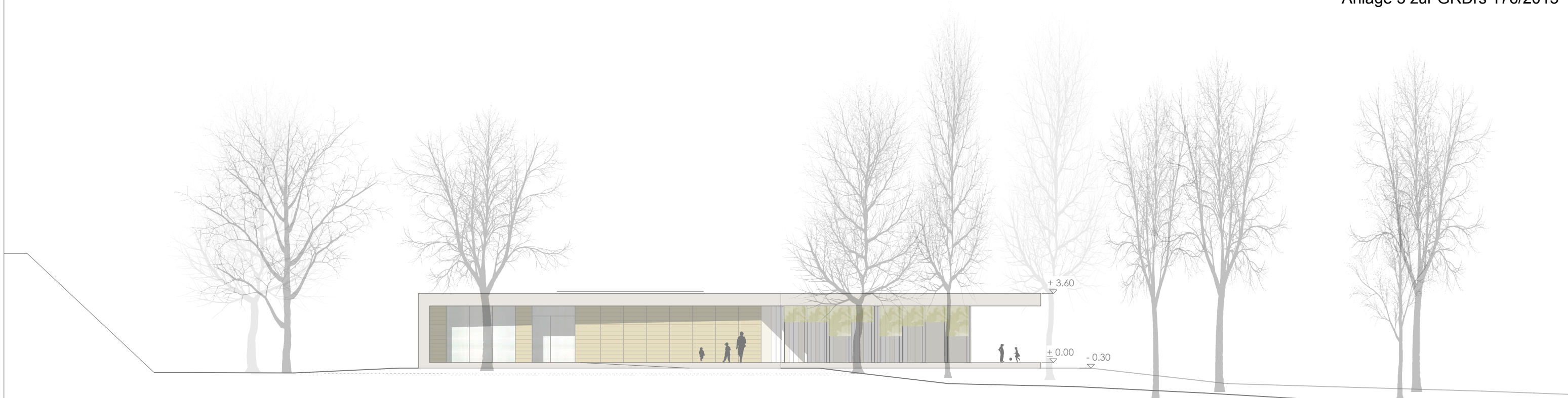
162

159

Anlage 3 zur GRDRs 176/2015



Bauherr Landeshauptstadt Stuttgart Hochbauamt Abt. 65-6 Hauptstätter Str. 66 70178 Stuttgart	KÜRZEL PROJEKT ktc Kindertagesstätte Dilleniusstraße 29 Stuttgart - Bad Cannstatt	
	ARCHITEKTUR 109 M. Arnold + A. Fentzloff Freie Architekten BDA Hohnerstrasse 23 70469 Stuttgart Fon 0711 60 93 41 Fax 0711 60 93 71 info@architektur109.de	GEZEICHNET MASSTAB BEARBEITER FORMAT PLAN-STAND 07.01.2014 1 : 200 Tietze A3 hoch 06.08.2014



Ansicht Nord



Ansicht Ost

Bauherr Landeshauptstadt Stuttgart Hochbauamt Abt. 65-6 Hauptstätter Str. 66 70178 Stuttgart	KÜRZEL PROJEKT ktc Kindertagesstätte Dilleniusstraße 29 Stuttgart - Bad Cannstatt				
	GEZEICHNET 07.01.2014	MASSTAB 1 : 200	BEARBEITER Tietze	FORMAT A3 quer	PLAN-STAND 06.08.2014
	ARCHITEKTUR 109 M. Arnold + A. Fentzloff Freie Architekten BDA Hohnerstrasse 23 70469 Stuttgart Fon 0711 60 93 41 Fax 0711 60 93 71 info@architektur109.de				PLAN NR. INDEX Vorentwurf Ansichten Nord / Ost 2.04.3

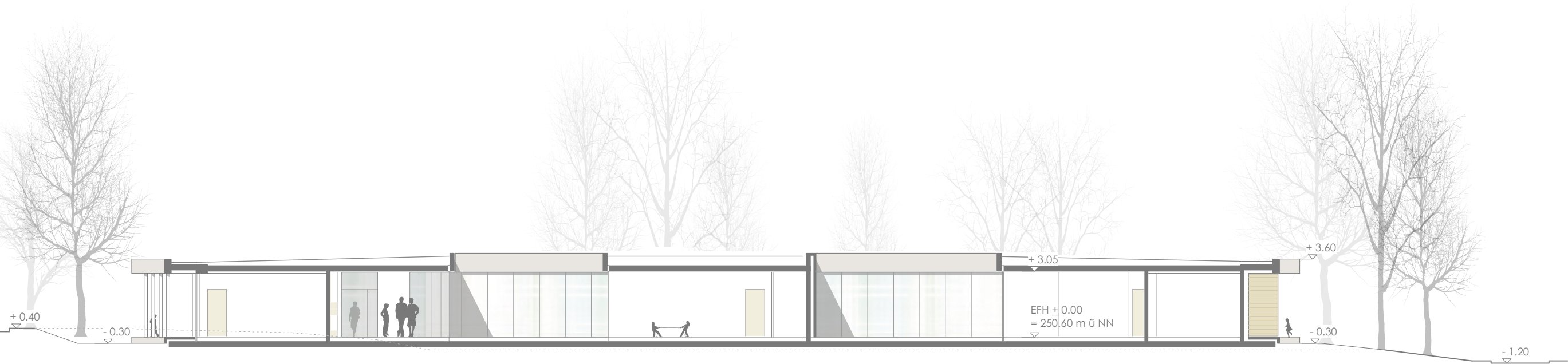


Ansicht Süd

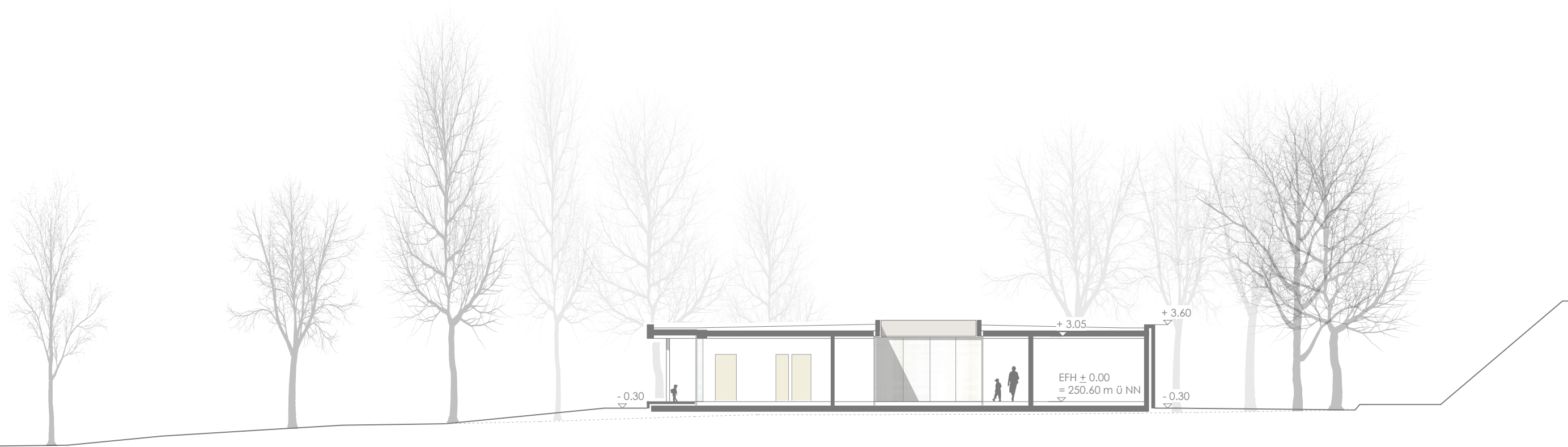


Ansicht West

Bauherr Landeshauptstadt Stuttgart Hochbauamt Abt. 65-6 Hauptstätter Str. 66 70178 Stuttgart	KÜRZEL PROJEKT ktc Kindertagesstätte Dilleniusstraße 29 Stuttgart - Bad Cannstatt				
	GEZEICHNET 07.01.2014	MASSTAB 1 : 200	BEARBEITER Tietze	FORMAT A3 quer	PLAN-STAND 01.08.2014
	ARCHITEKTUR 109 M. Arnold + A. Fentzloff Freie Architekten BDA Hohnerstrasse 23 70469 Stuttgart Fon 0711 60 93 41 Fax 0711 60 93 71 info@architektur109.de				PLAN NR. INDEX Vorentwurf Ansichten Süd / West 2.04.4



Schnitt A-A

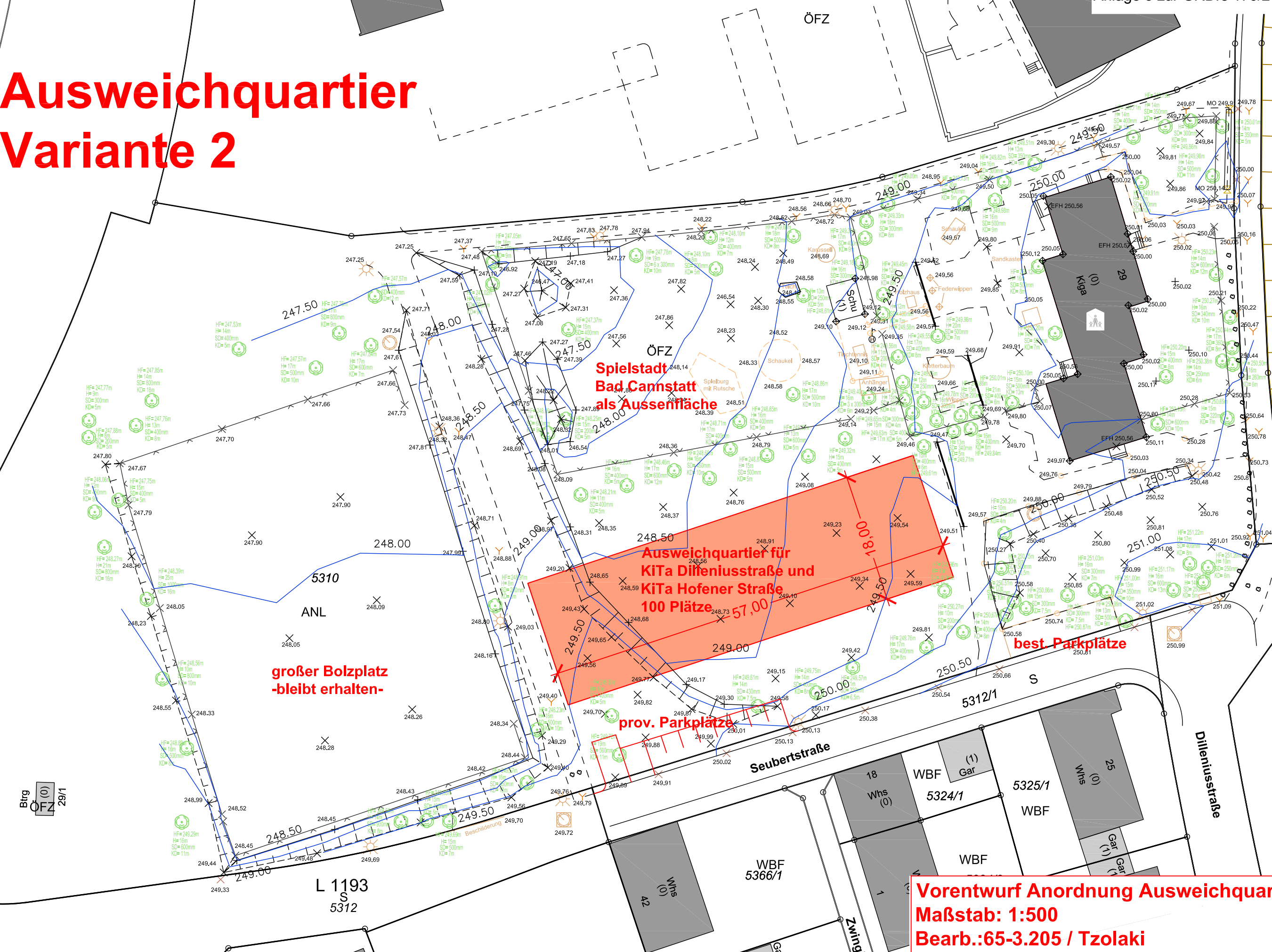


Schnitt B-B

Bauherr Landeshauptstadt Stuttgart Hochbauamt Abt. 65-6 Hauptstätter Str. 66 70178 Stuttgart		KÜRZEL PROJEKT ktc Kindertagesstätte Dilleniusstraße 29 Stuttgart - Bad Cannstatt				
ARCHITEKTUR 109 M. Arnold + A. Fentzloff Freie Architekten BDA Hohnerstrasse 23 70469 Stuttgart Fon 0711 60 93 41 Fax 0711 60 93 71 info@architektur109.de		GEZEICHNET 07.01.2014	MASSTAB 1 : 200	BEARBEITER Tietze	FORMAT A3 quer	PLAN-STAND 01.08.2014
PLANINHALT Vorentwurf Schnitte					PLAN NR. INDEX 2.04.5	

Ausweichquartier Variante 2

K 9514



**großer Bolzplatz
-bleibt erhalten-**

**Spielstadt
Bad Cannstatt
als Aussenfläche**

**Ausweichquartier für
KiTa Dillenusstraße und
KiTa Hofener Straße
100 Plätze**

00,81
57,00

best. Parkplätze

prov. Parkplätze

Vorentwurf Anordnung Ausweichquartier
Maßstab: 1:500
Bearb.:65-3.205 / Tzolaki
Stand: 24.02.2015

Birg
ÖFZ
29/1

L 1193
S
5312

Seubertstraße

Dillenusstraße

18
Whs
(0)

WBf
5324/1
Gar
(1)

5325/1
WBf

25
Whs
(0)

Gar
(1)

WBf
5366/1

WBf

WBf
5366/1

Zwillingstraße

Kostenermittlung

Anlage 4
zu Gemeinderatsdrucksache Nr. 176/2015

Bauvorhaben: Abriss und Neubau Kindertagesstätte
Dilleniusstraße 29, Bad Cannstatt

Proj.Nr.:
.14750101.

Bauherr Landeshauptstadt Stuttgart,
vertreten durch das Hochbauamt

Planverfasser Architektur 109, M.Arnold + A.Fentzloff, Freie Architekten BDA
Hohnerstraße 23, 70469 Stuttgart

Hoheitsbereich Grobe Kostenschätz. Kostenberechnung Fortschreibung
 Unternehmensbereich Kostenschätzung Kostenanschlag
zum Baubeschluss

AHSt. / PSP / Auftrag	Kostenart Bezeichnung <small>(siehe Anlage Kostengliederung)</small>	Betrag ¹⁾ EURO
Projekt: 7.233318, umgesetzt aus Mitteln der Kita- Pauschale	Gesamtbaukosten ²⁾	3.670.000,-
	Kosten der Ausstattung ³⁾	150.000,-
	Kosten für	
	Kosten für	
	Kosten für	
	Gesamtkosten	3.820.000,-
	Prognose (Baupreisentwicklung)	160.000,-
	Voraussichtliche Gesamtkosten bei Fertigstellung	3.980.000,-

Angaben zum Bauvorhaben ⁴⁾

Fläche des Baugrundstücks ca. 3.424 m²
Bebaute Fläche ca. 1.338 m²
Netto-Grundfläche (NGF) ca. 1.235 m²
Brutto-Rauminhalt (BRI) ca. 5.486 m³

Grundlagen der Kostenermittlung

Baubeschreibung vom 01.08.2014
Pläne vom 01.08.2014
Baukostenindex 259,3
Indexdatum August 2014

Grundlagen der Prognose

Bauzeit von : 2017 bis 2019
Heutige Indexsteigerung :
2,3 % / Jahr
Angenommene
Baupreissteigerung :
1 % / Jahr

Aufgestellt :

ARCHITEKTUR
Datum 09

Arnold + Fentzloff Architekten BDA
Hohnerstraße 23 70469 Stuttgart
Fon 0711 609331/41 Fax 0711 609371


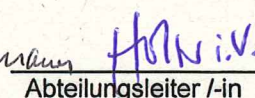

Architekt /-in

Aufgestellt / Geprüft : ⁵⁾

Stuttgart, 30.9.2014
Hochbauamt


130666 65-3.205
Projektbearbeiter /-in

65-3.205 65-3.200

 
Projektleiter /-in Abteilungsleiter /-in

Einverstanden :

Stuttgart, 13/10/2014
Hochbauamt


Amtsleiter

1) Beträge auf volle 1 000 Euro gerundet, im BgA-Bereich netto ohne abzugsfähige USt (Berechnung siehe gesondertes Blatt)
2) Nach DIN 276 ohne Ko.gr. 610

3) Nach DIN 276, Ko.gr. 610
4) Weitere Angaben ggf. auf Anlage
5) Nichtzutreffendes streichen

Verteiler
65-1.DLZ
65-