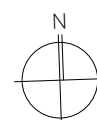
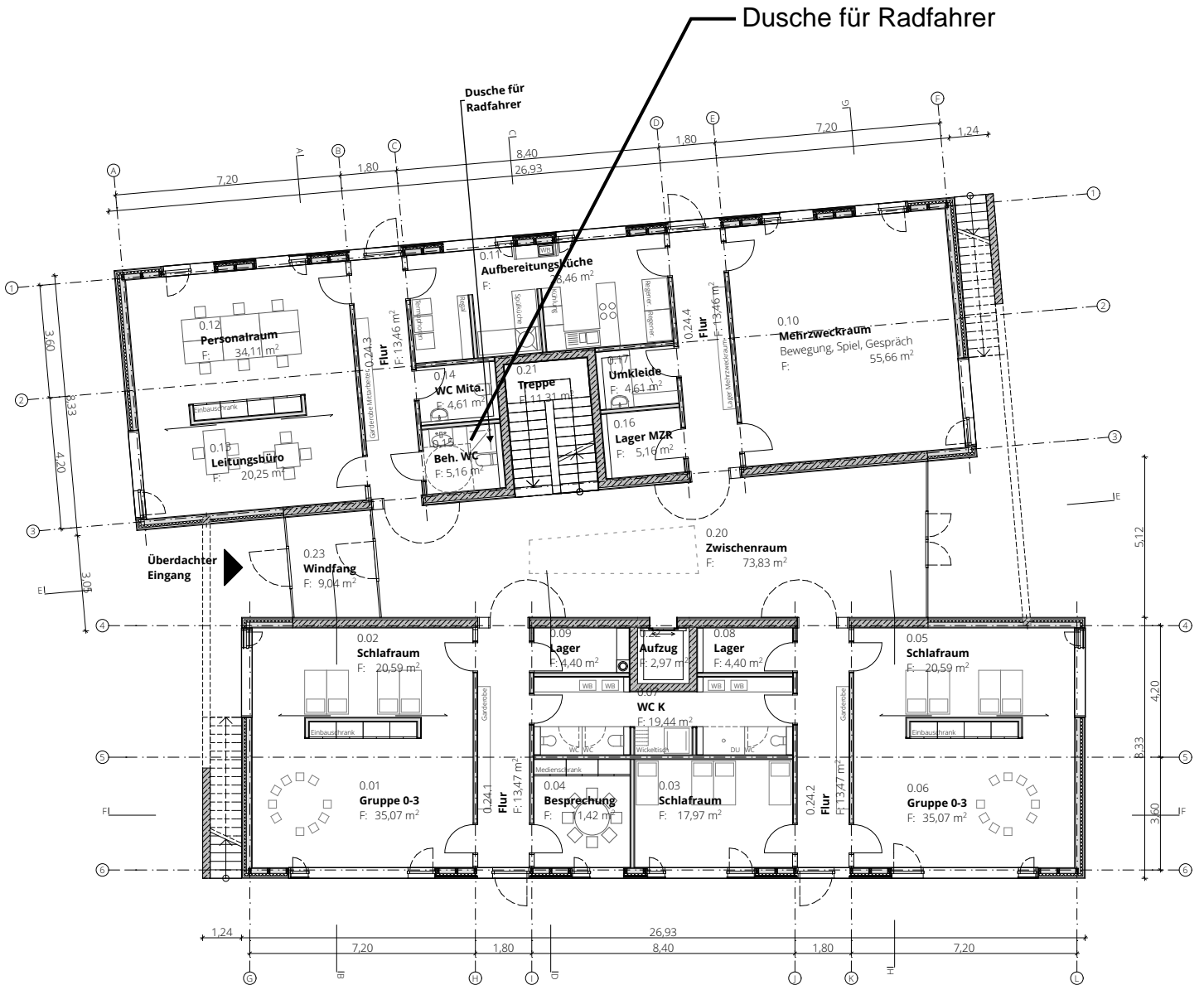
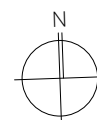
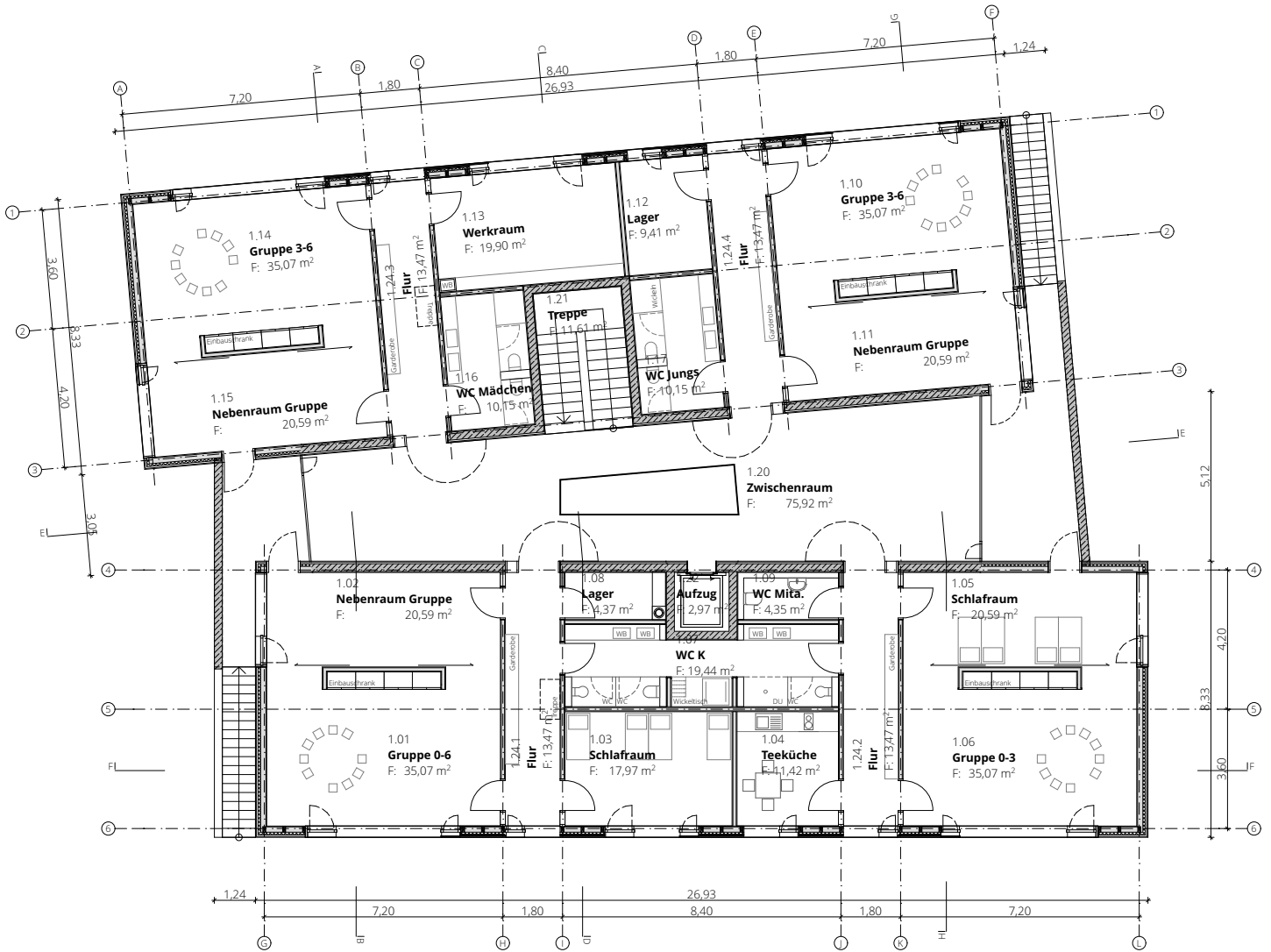
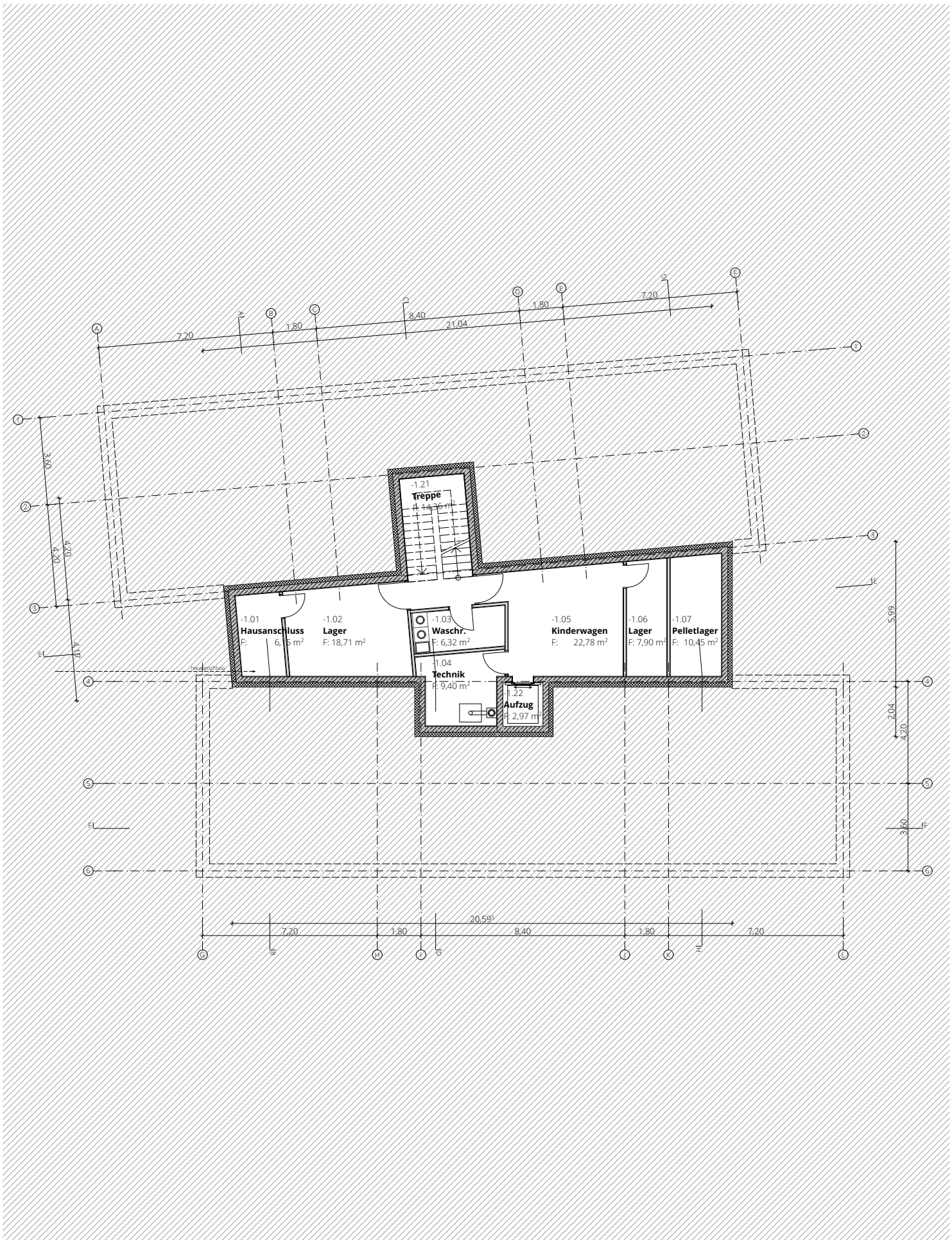


Lageplan
**Neubau 6-gruppige
Tageseinrichtung für Kinder
Frauenstegstraße 50, Zuffenhausen**
Planung:
Selbmann Architektur GbR Münsingen



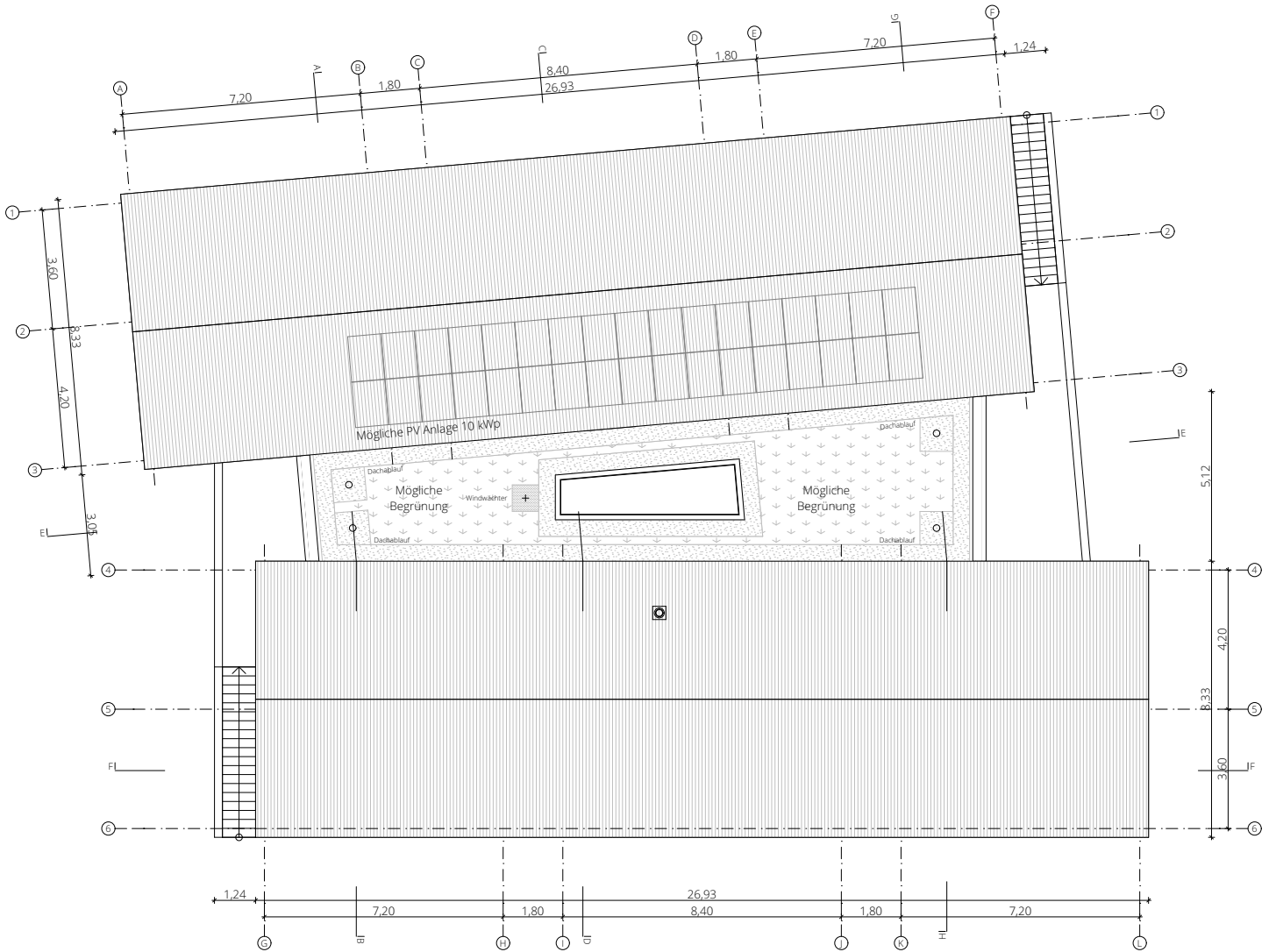


Grundriss Obergeschoss
Neubau 6-gruppige
Tageseinrichtung für Kinder
Frauenstegstraße 50, Zuffenhausen
 Planung:
 Selbmann Architektur GbR Münsingen

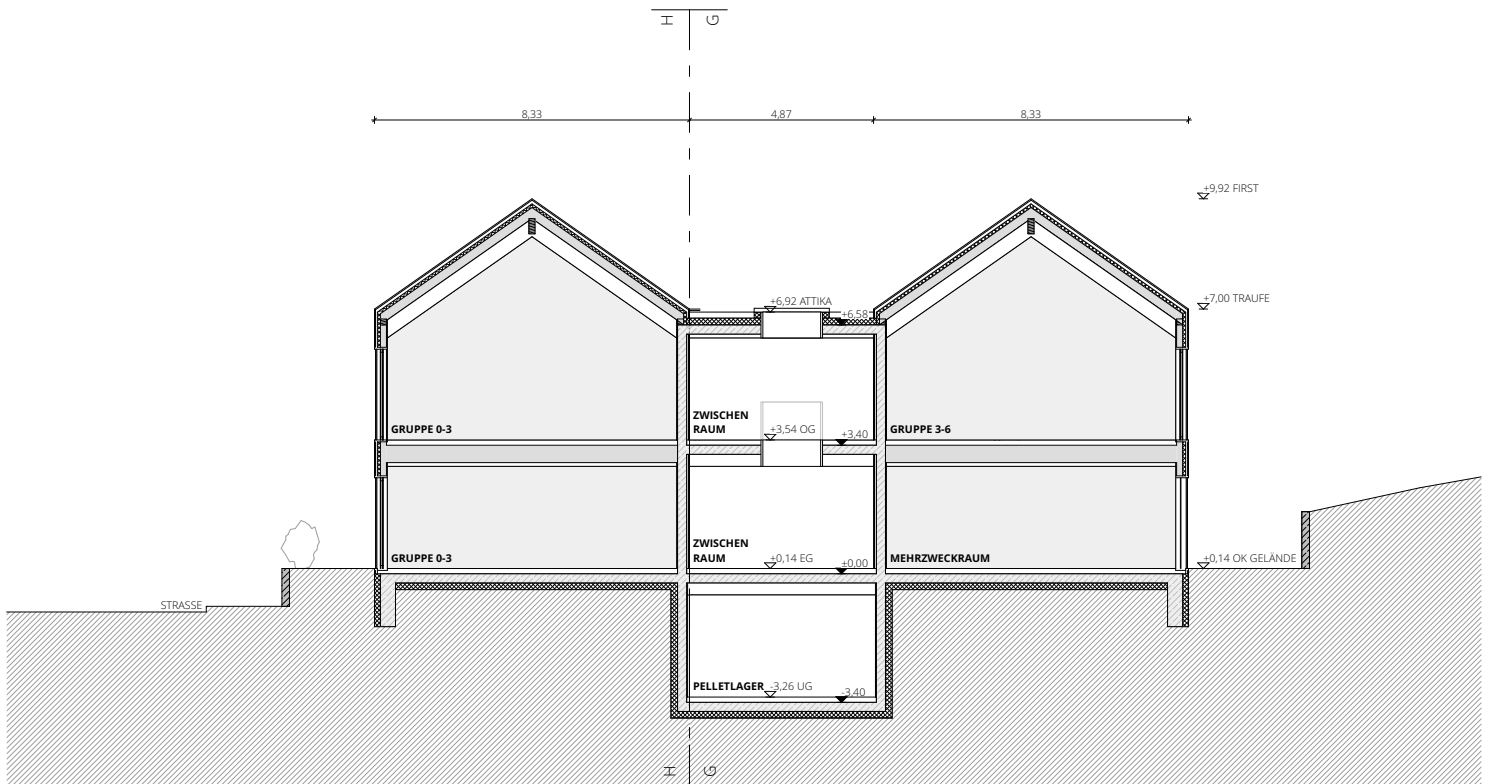


Grundriss Untergeschoss
**Neubau 6-gruppige
 Tageseinrichtung für Kinder
 Frauenstegstraße 50, Zuffenhausen**
 Planung:
 Selbmann Architektur GbR Münsingen

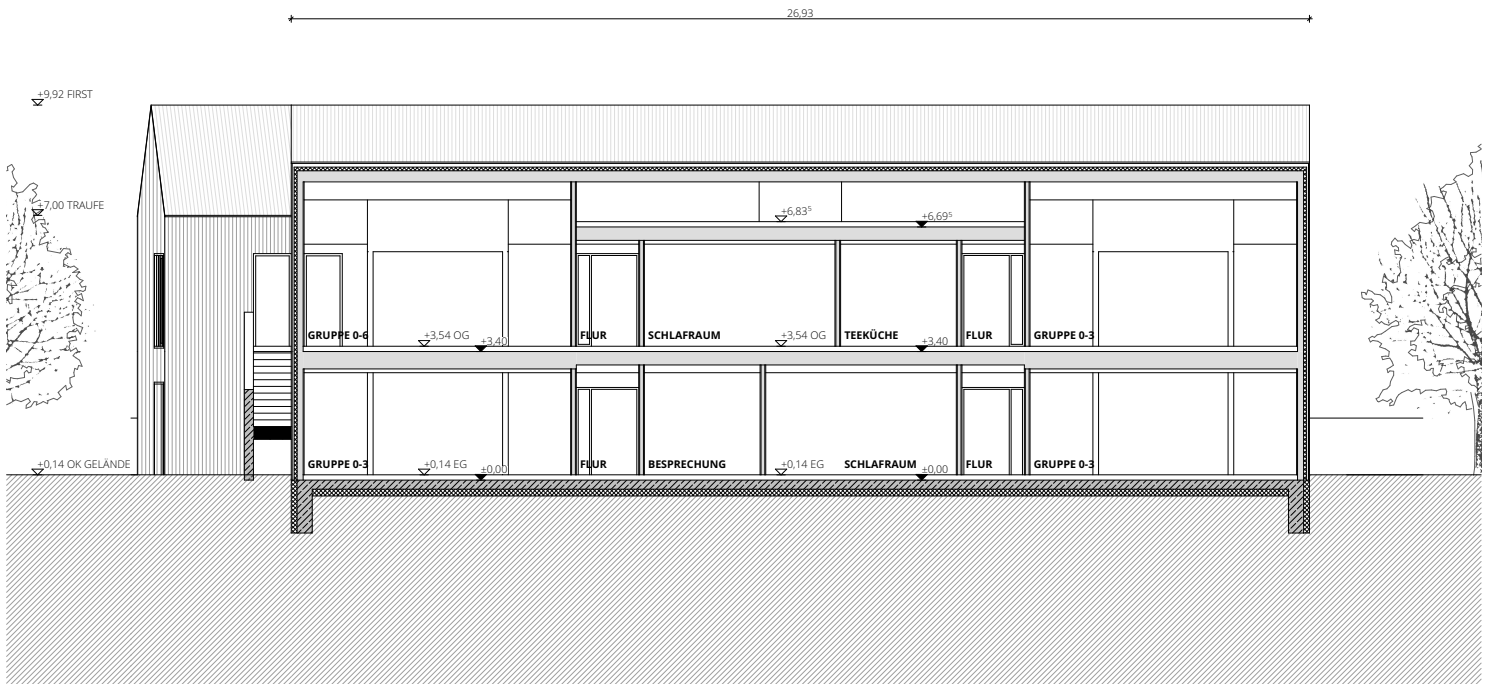




Dachaufsicht
**Neubau 6-gruppige
 Tageseinrichtung für Kinder
 Frauenstegstraße 50, Zuffenhausen**
 Planung:
 Selbmann Architektur GbR Münsingen



Schnitt G I H

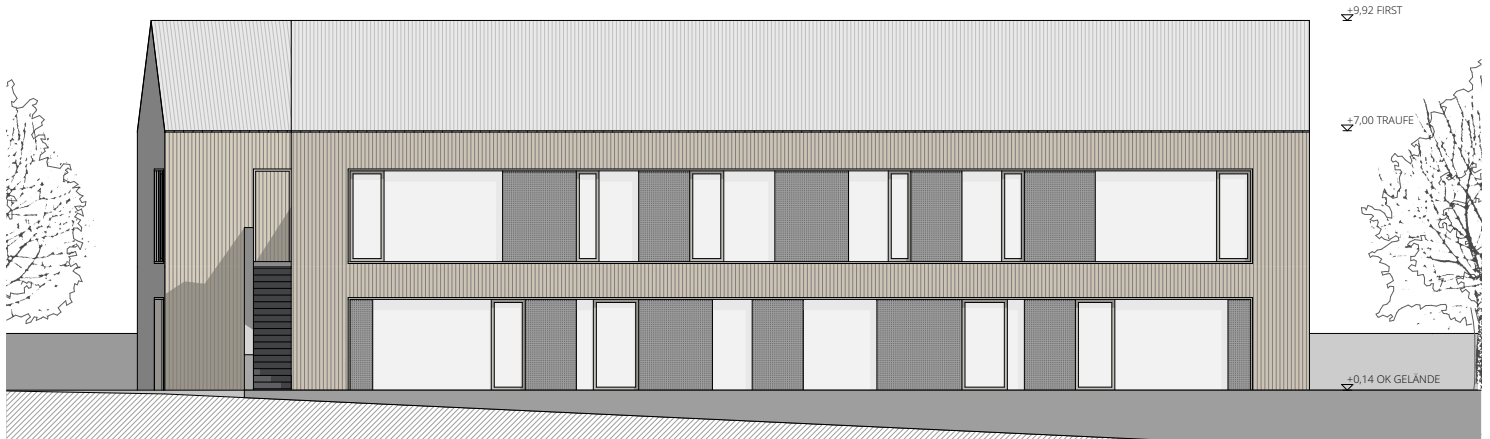


Schnitt F

Schnitte
**Neubau 6-gruppige
 Tageseinrichtung für Kinder
 Frauenstegstraße 50, Zuffenhausen**
 Planung:
 Selbmann Architektur GbR Münsingen



Ansicht West



Ansicht Süd



Ansicht Ost



Ansicht Nord

Ansichten
**Neubau 6-gruppige
 Tageseinrichtung für Kinder
 Frauenstegstraße 50, Zuffenhausen**
 Planung:
 Selbmann Architektur GbR Münsingen