

**IG BÜRGER**

**Rosenstein - Was uns wichtig ist**

## Vorträge, Exkursionen und Diskussionen, unsere offenen Formate:

### Das kleine 1x1 des Städtebaus

- Historie des Rosensteins
- genius loci
- Trojan-Plan
- Siegerentwurf `96
- Entwurf Pesch

### Rundgänge und Diskussionen

- Der Schlossgarten
- Prag und Rosenstein
- Das Bahnbetriebsgelände

### Exkursionen zu Beispielen aktueller Wohnquartiere

- Beispiel Heidelberg: Bahnstadt
- Beispiel Tübingen:  
Französisches Viertel u.a.

# Rosenstein - Was uns wichtig ist

„Urban Chickening“ in der Bahnstadt Heidelberg



IG **BÜRGER**



# Bahnstadt Heidelberg - Exkursion am 30.4.2016





**IG BÜRGER**

# Tübingen - Exkursion am 26.6.2016





**IG BÜRGER**

# Oberer und mittlerer Schlossgarten - Begehung am 13.5.2016





**IG BÜRGER**

# Rosenstein - Begehung am 21.5.2016





**IG BÜRGER**

# Bahnbetriebswerk - Begehung am 8.7.2016







**IG BÜRGER**

# Stadtbibliothek Stuttgart - Vortragsreihe Kleines 1x1 der Stadtplanung, Teil 1 am 6.6.2016



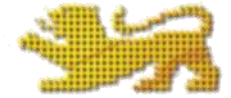


**IG BÜRGER**

# Stadtbibliothek Stuttgart - Vortragsreihe

## Kleines 1x1 der Stadtplanung, Teil 2 am 29.6.2016





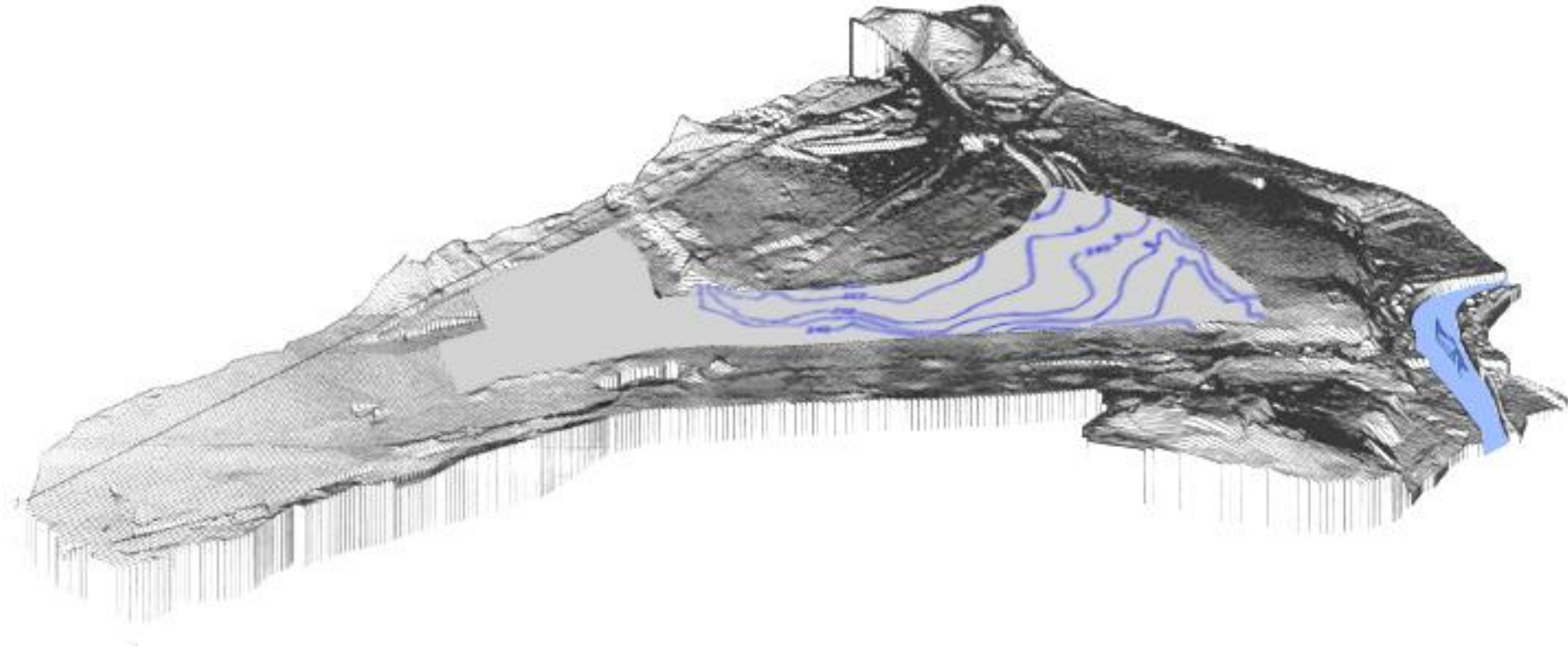
# **1. Städtebauliches Modell im Maßstab 1 : 500 und Teilmodelle im Maßstab 1 : 200 vom Bestand herstellen lassen**

- Professionelles Bestandsmodell mit dem ursprünglichen Gelände und der heutigen, von der Bahn hergestellten Topografie inkl. Bestandsgebäude zum herunternehmen im Maßstab 1 : 500 anfertigen lassen.
- Das gesamte Gelände und die Zusammenhänge mit angrenzenden Stadtteilen ist nur so begreifbar
- Um daran arbeiten zu können und den neuen Stadtteil weiterentwickeln zu können.

1900



IG **BÜRGER**

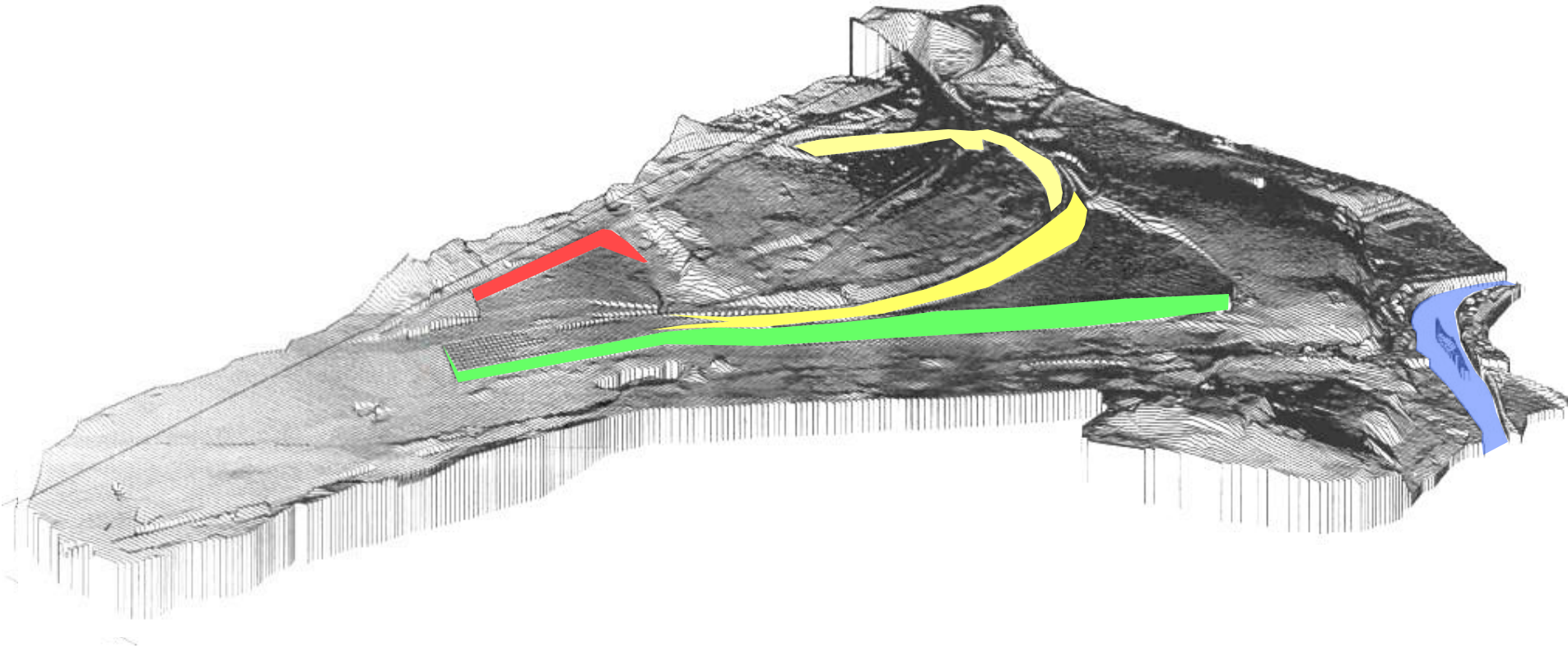


## 1. Natürliche Topographie

1940-90



IG BÜRGER

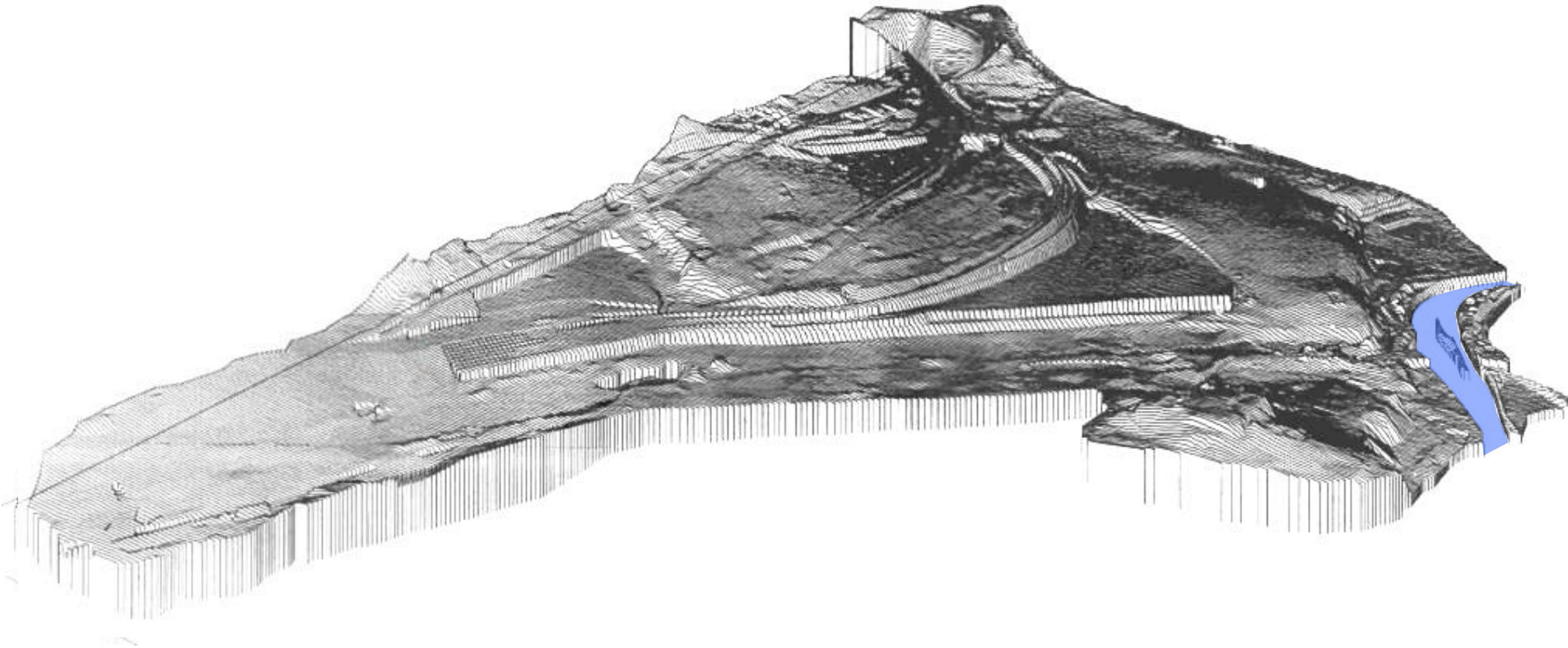


## 2. Bahn-Topographie

1940-90



**IG BÜRGER**



## 2. Bahn-Topographie

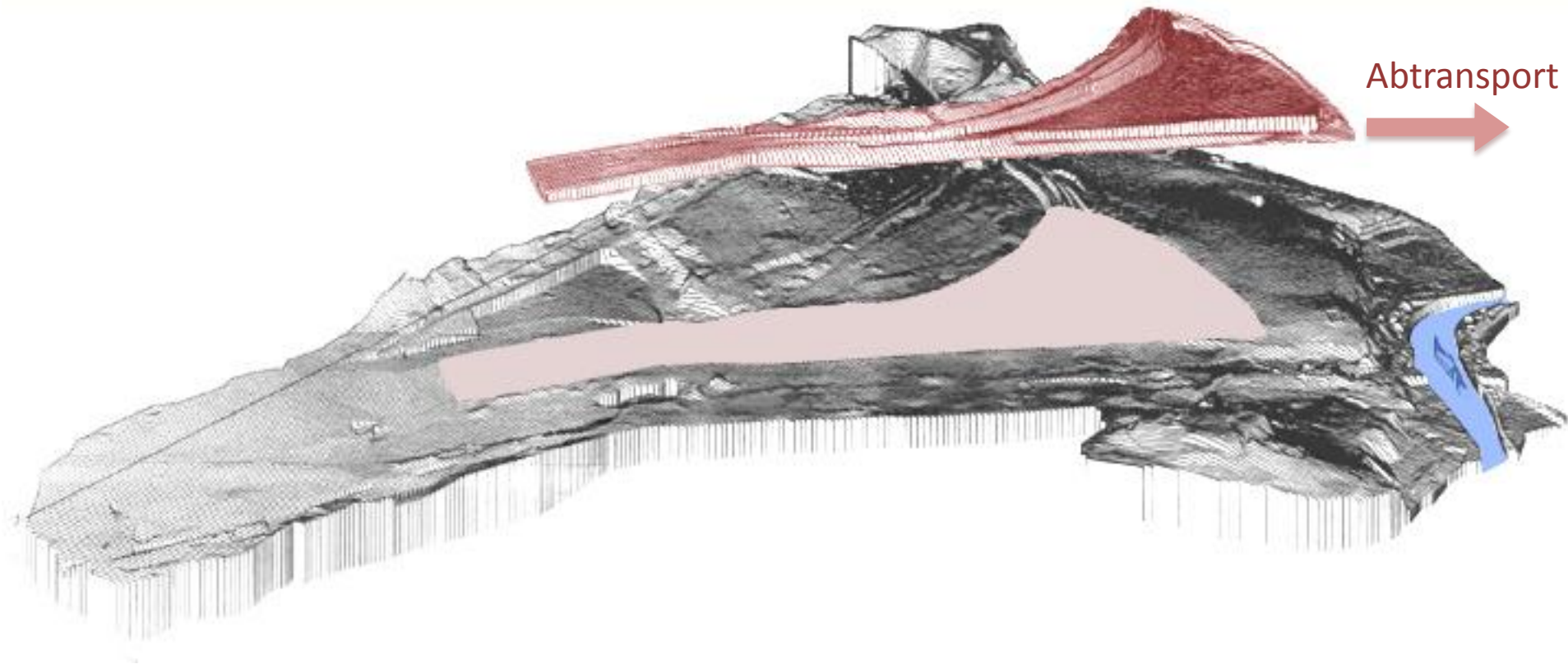
1940-90



IG **BÜRGER**



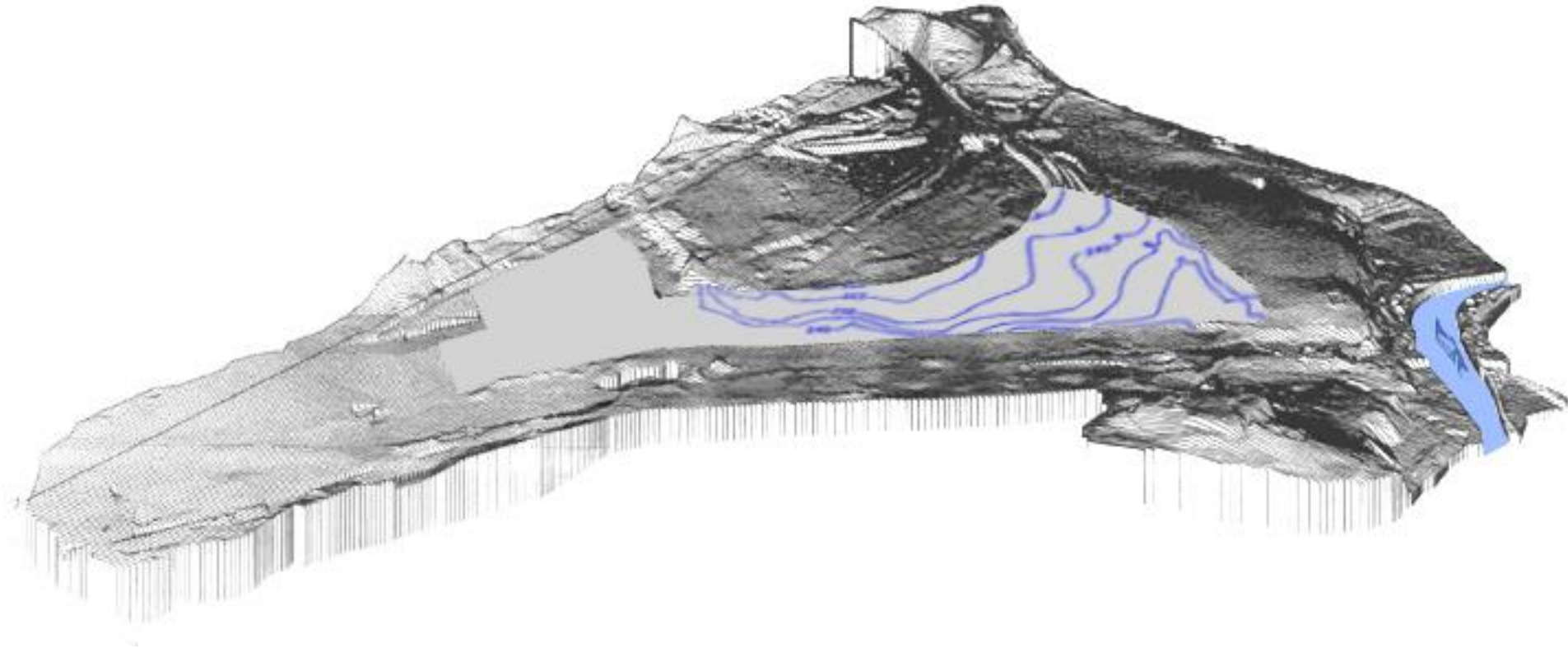
## 2. Bahn-Topographie



### 3. Stadt-Topographie

2,5 Mio m<sup>3</sup> Massenabtransport = 100 Jahre Alltagstauglichkeit





### 3. Stadt-Topographie

6% Neigung = 100 Jahre Alltagstauglichkeit

## 2. Bestandsbauwerke:

**Brücken / Hallen / Bürogebäude / Bahnbetriebswerk / Gleise**

- **Jetzt (rechtzeitig) auf Tragfähigkeit, Brandschutz, Schadstoffe und Sanierungsbedarf untersuchen.**
- **Kosten bei Erhalt und Umnutzung ermitteln**
- **Bedarf für Umnutzung jetzt klären, um uns Bürger wie bei den Wagenhallen vor unvorhergesehenen Kosten durch ad – hoc - Aktionen zu bewahren.**

Rosenstein - Was uns wichtig ist

Bestandsbauwerke untersuchen !



IG **BÜRGER**



Tiefgarage Paketpostamt, Stahlstützen  
wegen Tragfähigkeit nachgerüstet

Maroder Brückenpfeiler im Bahnbetriebsgelände,  
Betonsanierung notwendig

Rosenstein - Was uns wichtig ist

## Bestandsbauwerke untersuchen !



IG **BÜRGER**

Die meisten Bauwerke im  
Bahnbetriebsgelände sind  
vermutlich mit asbesthaltigen  
Faserzementplatten gedeckt  
Dachdeckung muss erneuert  
werden



Lokschuppen: Bei Umnutzung  
Brandschutz/Statik verbessern  
Anforderungen für  
Versammlungsstätten müssen  
dann eingehalten werden



### **3. Keinen oberirdischer Schienenverkehr mehr:**

**Lärm, Erschütterungen und Aufwirbeln von Staub und Abrieb bei Zugverkehr auf oberirdischen Gleisen sind auf der gesamten Entwicklungsfläche mit einer Wohnnutzung und einer Nutzung als Park nicht vereinbar.**

**Erholung im Schlossgarten und im Rosensteinpark ist so nicht möglich.**



## Rosenstein - Was uns wichtig ist

**Blick vom Tunnelmund am  
Paketpostamt**

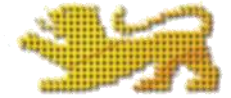
**Richtung Hauptbahnhof:**

So könnte die Parkerweiterung einmal  
aussehen:

**Vorraussetzung:**

Alte Bahnbauwerke zurückbauen  
Ursprüngliches Gelände wieder  
herstellen





## 4. Parkkante:

- Trennende Elemente / Bahnbauwerke abbrechen und den ursprünglichen Talgrund wiederherstellen, damit man zu Fuß einfacher von einem Stadtteil in den anderen durchgehen kann
- Geländeübergänge sanfter gestalten, damit sie Kinderwagen- und Rollstuhlgerecht werden
- Der Siegerentwurf von Büro Trojan von 1996 ist von zeitloser Qualität.

Wir sollten ihn als Grundlage nehmen und im Detail weiterentwickeln, um die Wohnqualität wesentlich zu verbessern.

- Über Wettbewerbe und Gutachten die Gebäude- und Freiflächengestaltung im Detail entwickeln, um so zu einem tragfähigen Konzept zu kommen

Bahneingriff in die Stadtlandschaft aus dem letzten Jahrhundert:





Zukünftiger Blick durch die Mendelssohn-Bartholdy-Allee:



# Rosenstein - Was uns wichtig ist



**IG BÜRGER**

**Rückseite der Gebäude an  
der Königstraße gegenüber  
dem Staatstheater**

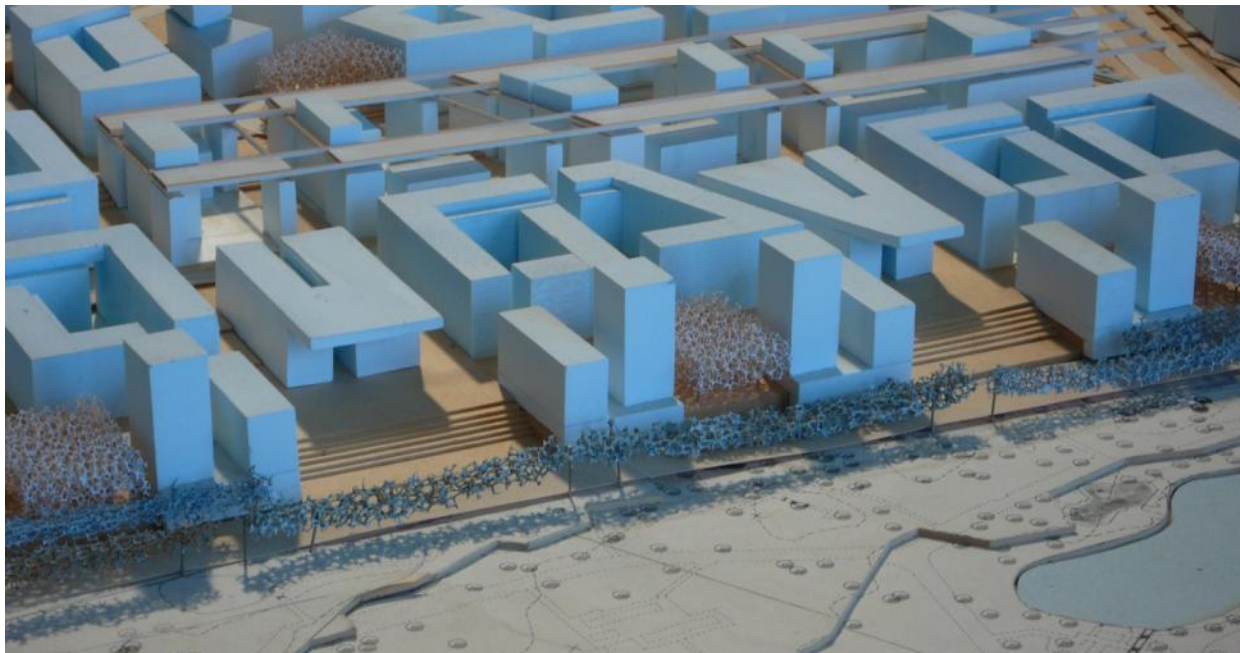
**Blick Richtung Schlossplatz**



**Blick Richtung Hauptbahnhof**



**IG BÜRGER**



**Entwurf 1996:  
Trojan und  
Trojan**



**Die Gestaltung  
der Bebauung am  
Park**

**Die neue Stadtansicht zum Schlossgarten ?**

## Rosenstein - Was uns wichtig ist



**IG BÜRGER**



**Tübingen, Mühlenviertel**  
Bebauung am Neckar  
Begrünter Innenhof



**Tübingen, Mühlenviertel**  
Bebauung am Neckar  
Fußweg am Ufer

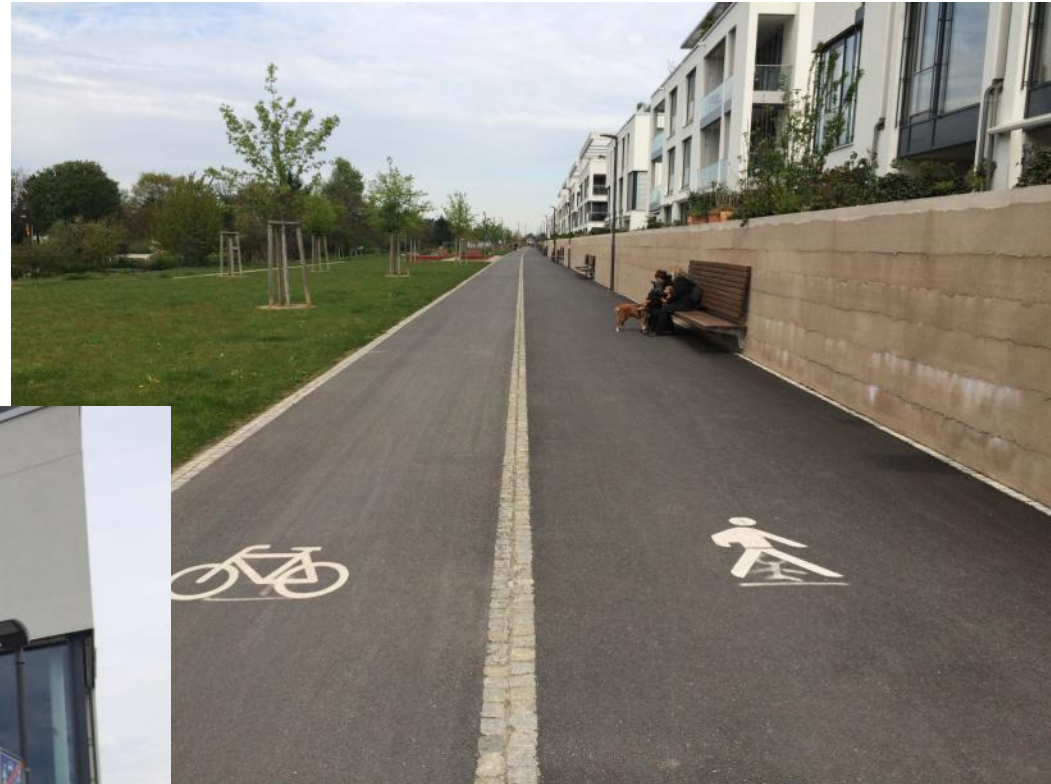


# Rosenstein - Was uns wichtig ist



**IG BÜRGER**

## Heidelberg Bahnstadt Stadtkante zu den Obstwiesen



# Rosenstein - Was uns wichtig ist



**IG BÜRGER**

Bleiben die Hindernisse zwischen Park und Rosenstein, so wie her... ?



# Rosenstein - Was uns wichtig ist



...und hier ?



# Rosenstein - Was uns wichtig ist



..... oder werden sie eingeebnet ?







## 5. Nördliches Bahnhofsgebäude, A3 Gelände:

- Überregional/International bedeutendes Grundstück, gegenüber dem Hauptbahnhof im Eigentum der Stadt Stuttgart.

Vertraglich festgelegt ist, dass die Bahn darunter eine Tiefgarage bauen darf.

- Baubeginn der Tiefgarage ist 2022, nach Fertigstellung des Tiefbahnhofes.

Bis dahin sollte ebenfalls der Werkplan für das darüberliegende Gebäude ausführungsfähig vorliegen und mit der Bahn abgestimmt sein.

- Das Gebäude zusammen mit uns Bürgern entwickeln



**IG BÜRGER**

Ingenhoven-  
Bahnhof in den  
Entwurf von  
Trojan und Trojan  
eingearbeitet

Nördliches  
Bahnhofsgebäude  
hat überregionale  
/internationale

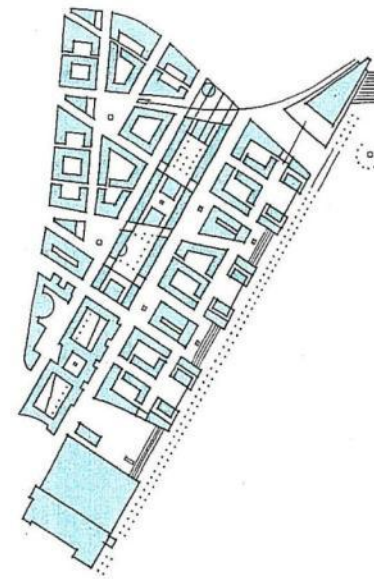
Bedeutung

Planung jetzt  
beginnen !

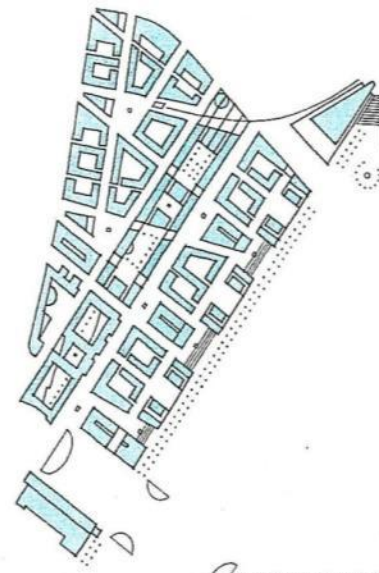
Mit uns Bürgern  
Nutzungsprogramm  
entwickeln

Aushängeschild für  
Stuttgart !

„Global Player“  
einbeziehen ?



Städtebauliches Konzept Bahnhofsviertel



Vorschlag zur Fortschreibung des  
städtebaulichen Konzepts gemäß  
Ergebnis des Bahnhofswettbewerb  
1. Preis Ingenhoven





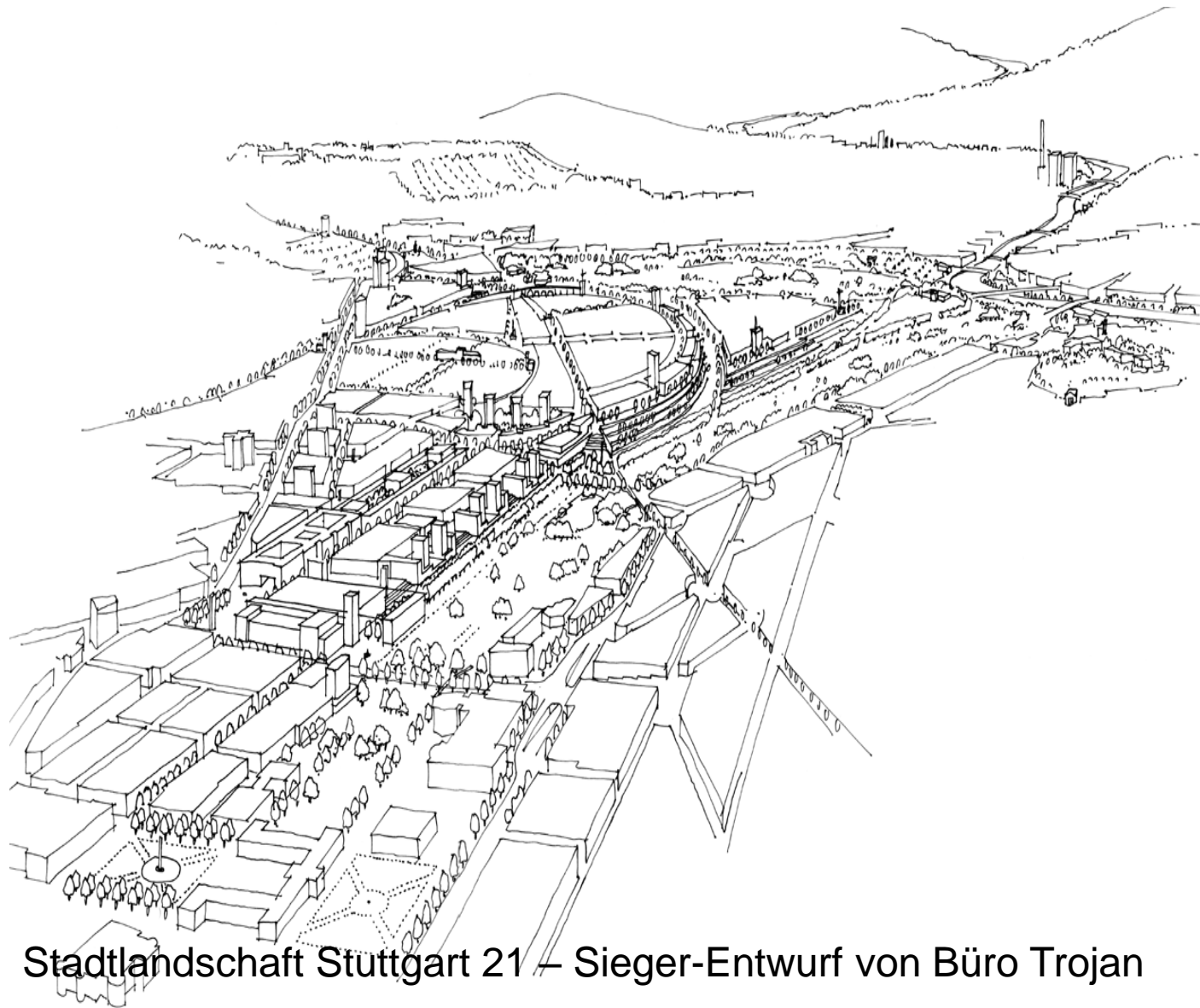
**6. Das Büro Trojan,  
die Sieger des städtebaulichen Gutachten von  
1996 einladen und Ihre Entwürfe noch einmal  
erläutern lassen**

- **Wir wollen, dass dieser Siegerentwurf im Wesentlichen umgesetzt und weiterentwickelt wird.  
Der Entwurf vom Büro Trojan ist nach 20 Jahren immer noch aktuell und deshalb von zeitloser Qualität.**

# Rosenstein - Was uns wichtig ist



**IG BÜRGER**



Stadtlandschaft Stuttgart 21 – Sieger-Entwurf von Büro Trojan



## **7. - Urbanität**

- Alltagstauglichkeit**
- Qualitätvolle Dichte:**
  - Eine lebendige Erdgeschosszone fördert das soziale Miteinander und ist alltagstauglich durch wohnortnahe Gewerbe und Arbeitsplätze**
  - Qualitätvolle Dichte führt zu Urbanität und trotzdem erschwinglichen Baupreisen**

# Rosenstein - Was uns wichtig ist



**IG BÜRGER**

Tübingen, Französisches Viertel - Dauerhafte Nutzungsmischung durch Pflicht zur Schaffung von Läden und Gewerbeflächen fördert das soziale Miteinander



# Rosenstein - Was uns wichtig ist



Heidelberg, Bahnstadt – fragwürdige Nutzung der Erdgeschosszone einer Wohnbebauung an einem öffentlichen Platz



# Rosenstein - Was uns wichtig ist



**IG BÜRGER**

Heidelberg, Altstadt – belebte Erdgeschosszone, qualitätvolle Dichte führt zu besserer Lebensqualität







## 8. Soziale Mischung / Baugruppen

- SIM auf 30 Jahre verlängert oder sogar für immer festschreiben
- Zufriedene Bürger bekommen

## Rosenstein - Was uns wichtig ist



Heidelberg – Bahnstadt, „Langer Anger“:  
Sehr große Baublöcke, wie sie in Heidelberg sonst nicht üblich sind,  
keine Baugruppen, anonymes Stadtbild.





**IG BÜRGER**

## **Rosenstein - Was uns wichtig ist**

Tübingen - Französischen Viertel

Ein gemeinsam geplanter  
und genutzter Innenhof

Gemeinsam aktive  
Nachbarschaftsgruppen

Dauerhafte, lebenswerte  
soziale Mischung





## **9. Vorher richtig überlegen, welche öffentlichen Gebäude gebraucht werden ... umliegende Stadtteile in die Planung einbeziehen**

**In den Stadtgebieten, die an das Rosensteingebiet angrenzen, sind bereits viele öffentliche Gebäude vorhanden.**

**Diese können für das Rosensteingebiet mitgenutzt werden und können durch fehlende Einrichtungen ergänzt werden.**

**Der Bedarf muss aber vorher gewissenhaft ermittelt werden.**

## Rosenstein - Was uns wichtig ist



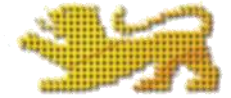
IG **BÜRGER**

Heidelberg – Bahnstadt, Kindergarten - Container gegenüber der neuen Bebauung: Am Bedarf vorbei geplant ?





**10. Projektorganisation:  
Ein externes Projektmanagement und  
einen fachkundigen Beirat  
für das Gesamtprojekt einrichten !**



## **11. Zukunftsidee / Ökologie:**

**Rosenstein als „Grüne Lunge“ in Stuttgart  
Damit wir durchatmen können !**



**IG BÜRGER**

## Rosenstein - Was uns wichtig ist

Entwurf Bosco Verticale

In Lausanne entworfen von Stefano Boeri:

Der „Vertikale Wald“

Scheinbare Widersprüche vereint: Natur und Stadt





# Rosenstein - Was uns wichtig ist



**IG BÜRGER**

Eisdiele in der Altstadt von Heidelberg als Referenz für Rosenstein:



**Vielen Dank für Ihre Aufmerksamkeit !**