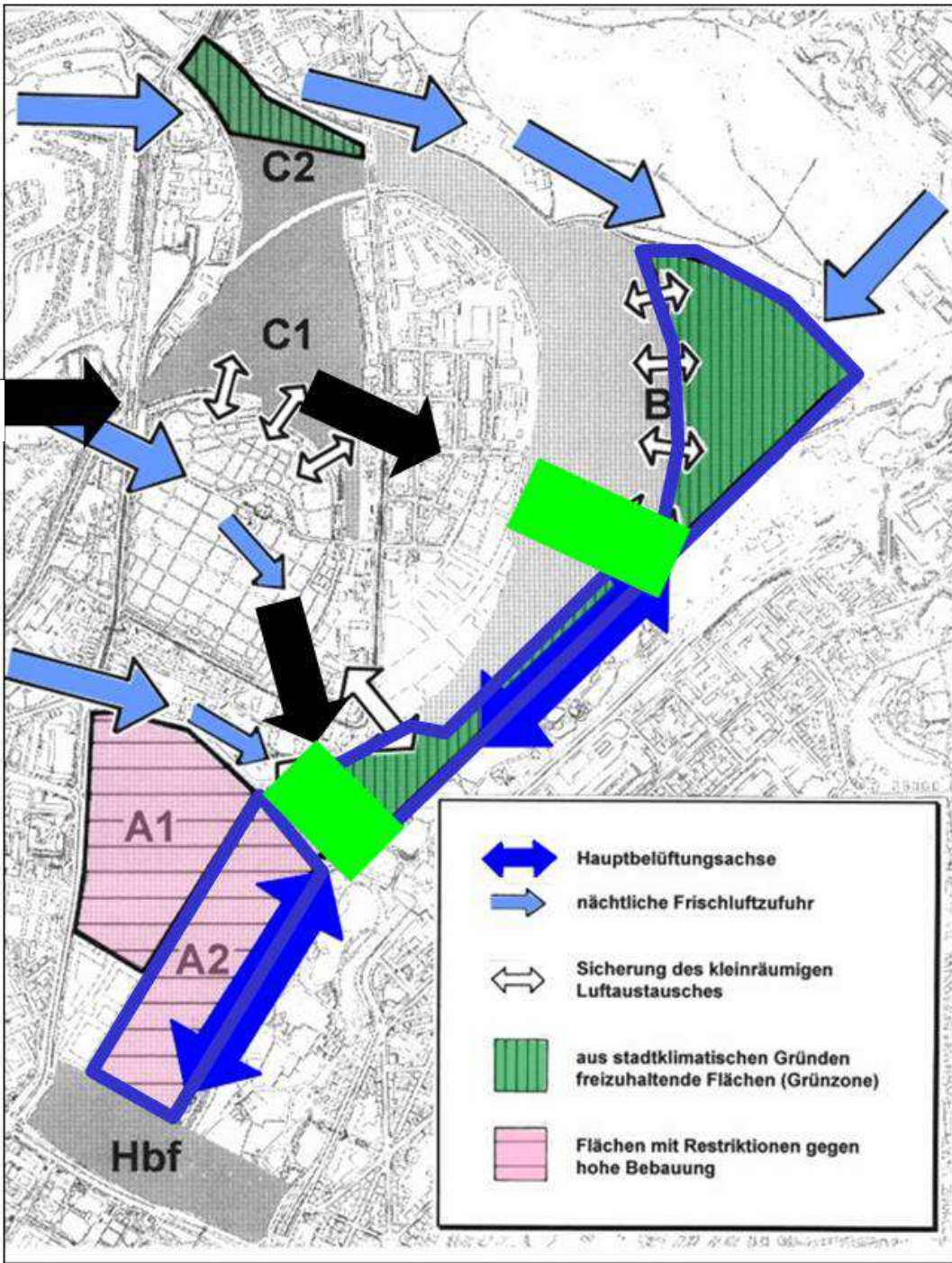


# STADTKLIMA

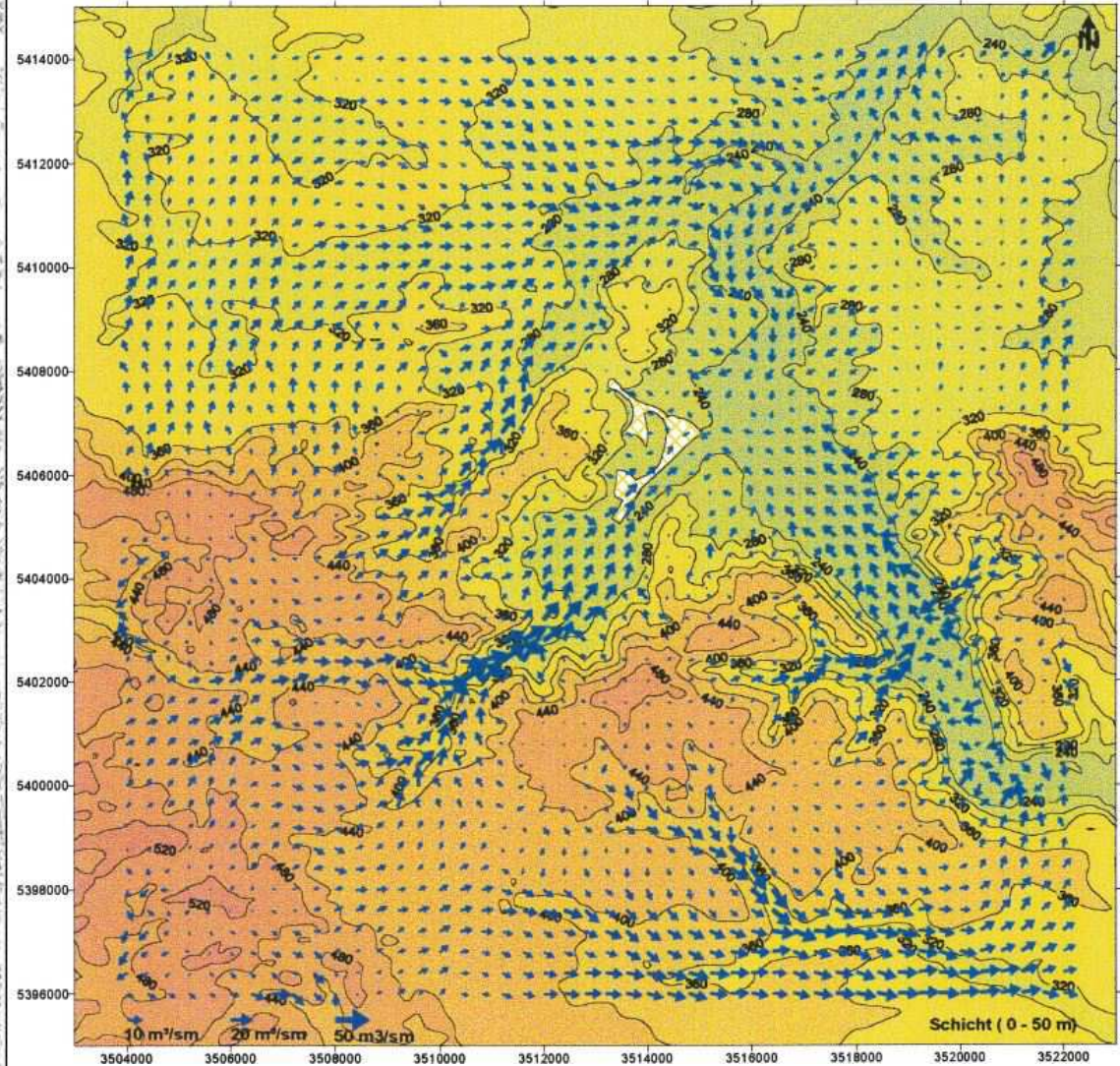
## Leitgedanken



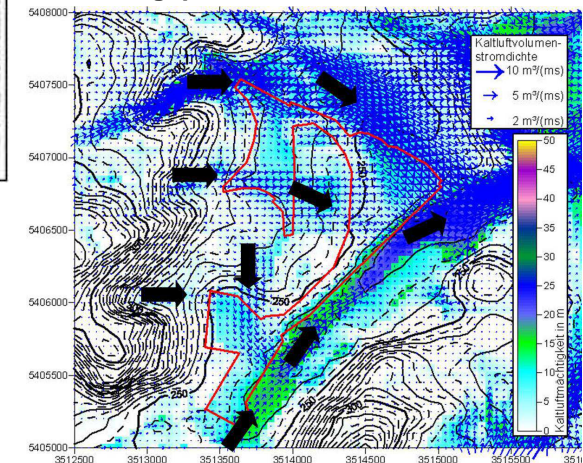
- Begründungen:**
- Parkerweiterung
  - Grünvernetzungen in die Bebauung hinein und innerhalb der Bebauung
  - Baumpflanzungen
  - Dach- / Fassadenbegrünungen
  - Schattenspendende / kühlende Maßnahmen
  - Oberflächengestaltung / -materialien

## Kaltluftmodellierungen (IB Lohmeyer, 1996 und 2008)

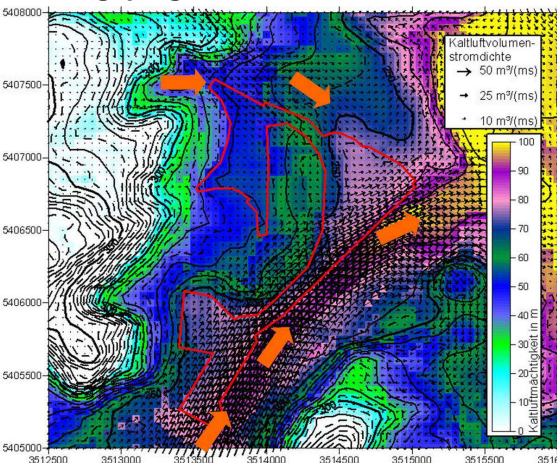
### Übersicht



### Anfangsphase

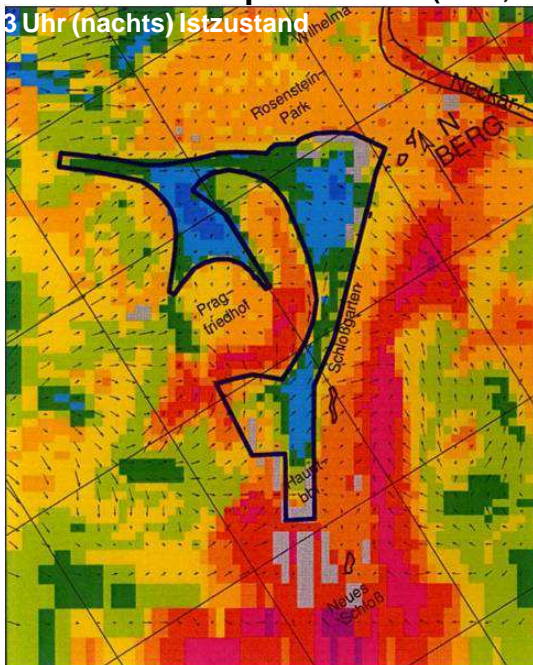


### ausgeprägte Phase

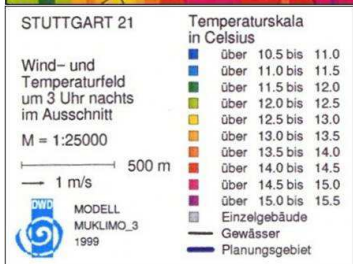
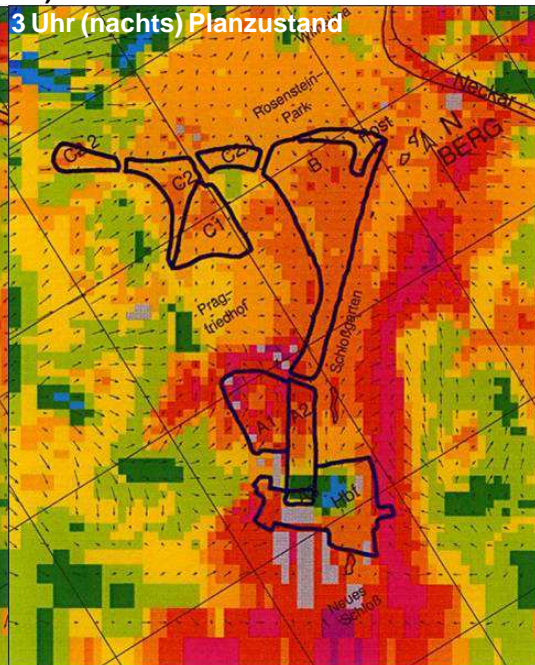


## Wind- und Temperaturfeld (DWD, 1999)

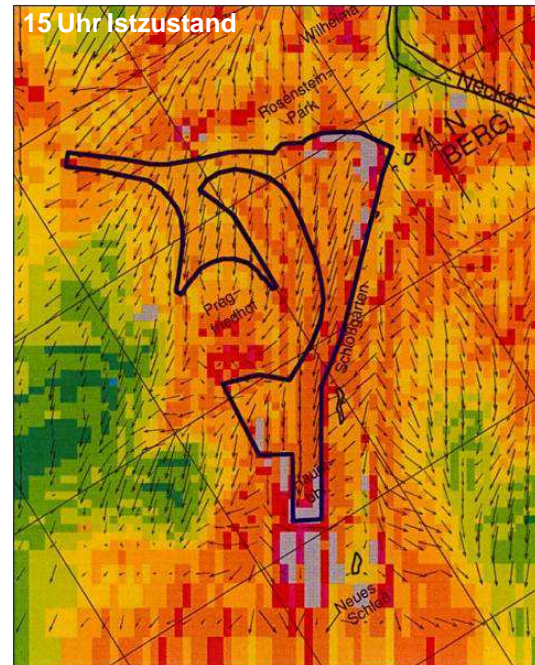
### 3 Uhr (nachts) Istzustand



### 3 Uhr (nachts) Planzustand



### 15 Uhr Istzustand



### 15 Uhr Planzustand



[www.stadtklima-stuttgart.de](http://www.stadtklima-stuttgart.de)

Ulrich.Reuter@stuttgart.de  
Silke.Drautz@stuttgart.de