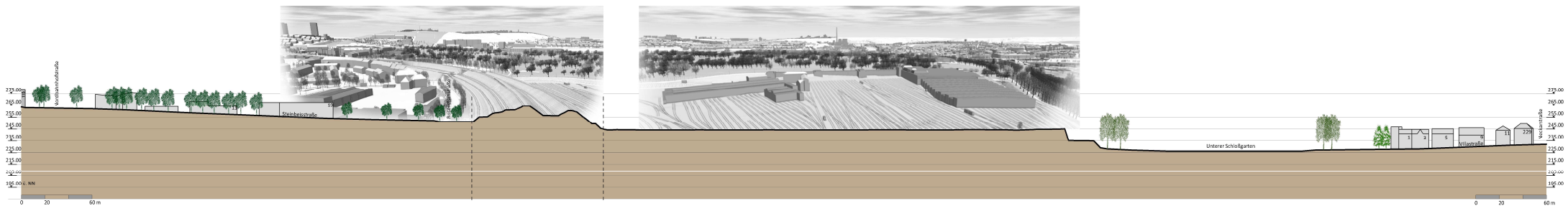


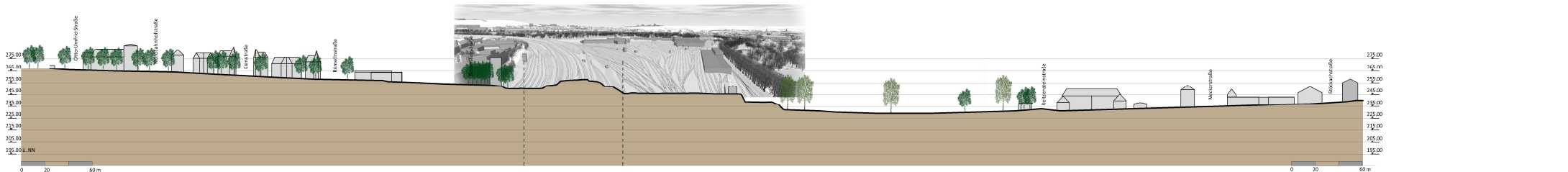
TOPOGRAFIE



Schnitt 1



Schnitt 2

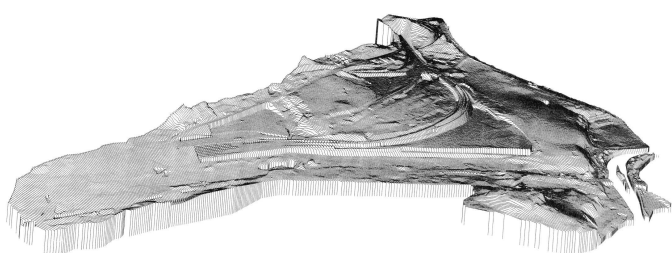


Schnitt 3

Bestandsgelände

Die Innenstadt Stuttgarts liegt in einem Talkessel und ist fast vollständig von einem Höhenkranz umgeben, der sich nur im Nordosten zum Neckar hin öffnet. Diese besondere landschaftliche Situation ist identitätsstiftend und ein Alleinstellungsmerkmal. Die den Talkessel umgebenden Grün- und Freiflächen verleihen der Stadt eine unverwechselbare Gestalt, gliedern die Siedlungsbereiche und wirken als verbindender Landschaftsraum.

Die Entwicklungsfläche Rosenstein liegt im Talgrund. Wenn auch in weiten Teilen nahezu eben, so ist das Gebiet doch durch erhebliche Geländeversprünge gekennzeichnet. Diese wirken teilweise als Barriere, stellen jedoch auch Identifikationsmerkmale dar. Besonders markant ist der sogenannte Stuttgarter Gleisbogen, der vorwiegend als Bahndamm, ergänzt durch Brücken- und Überwerfungsbauwerke, das Nordbahnhofviertel umgibt. Der Damm liegt an seiner höchsten Stelle ca. 20 m höher als der Abstellbahnhof in diesem Bereich. Der Abstellbahnhof selbst liegt im Durchschnitt 15 m über dem Parkgelände.



3-D Höhenmodell von 1997

