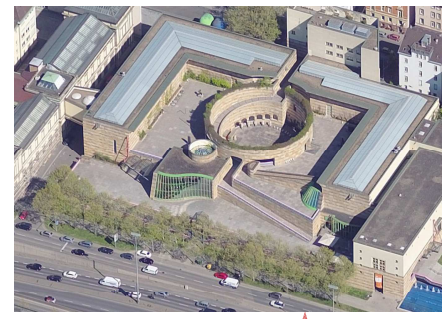
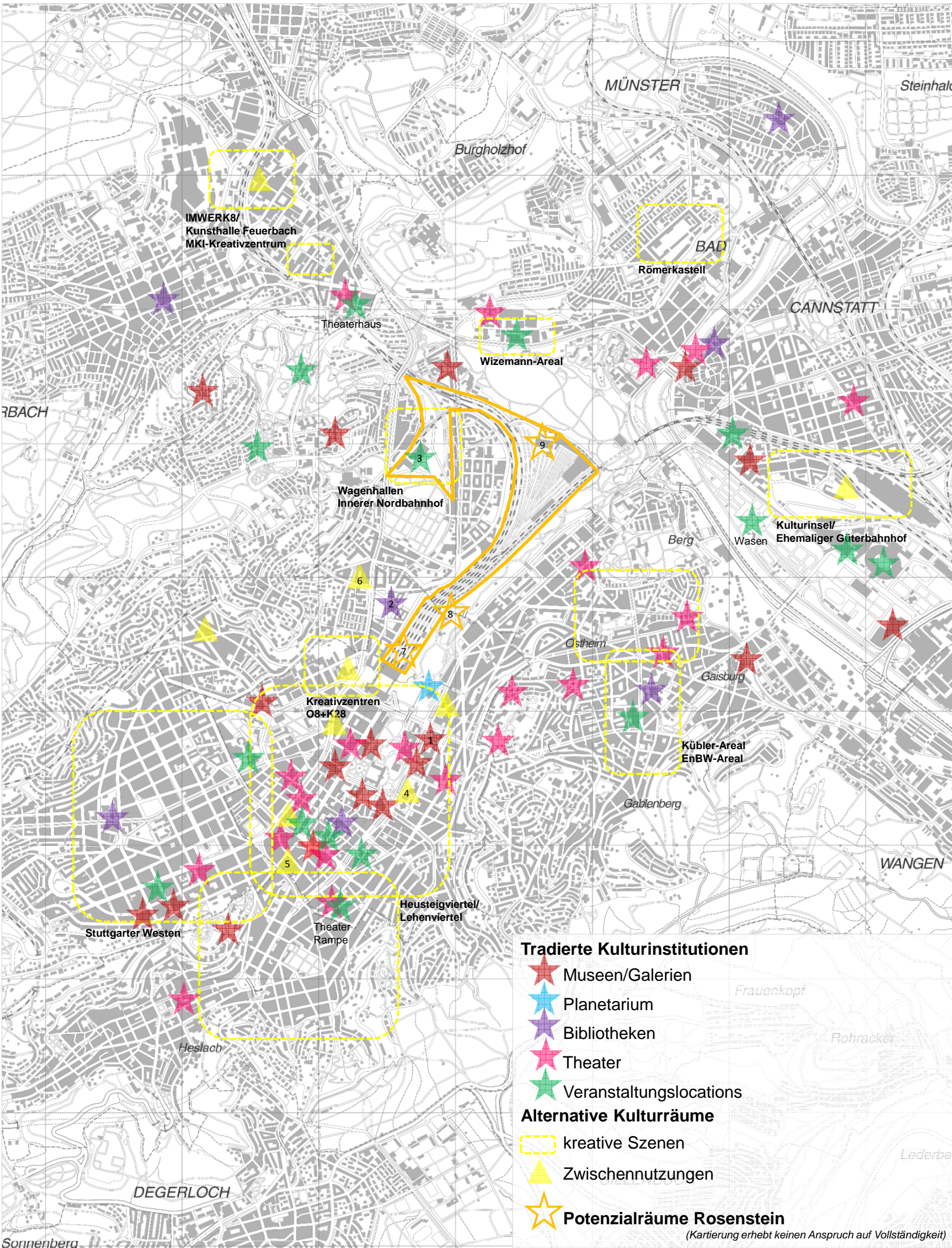
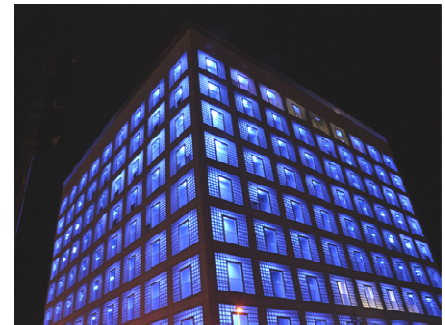


KULTUR + ZWISCHENNUTZUNGEN



1 Staatsgalerie

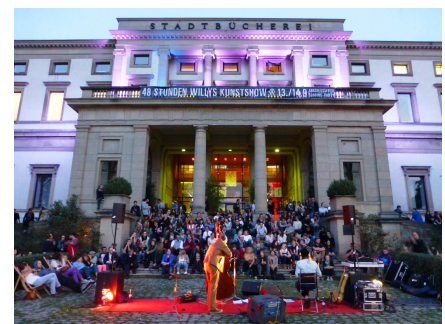


2 Stadtbibliothek



3 Wagenhallen

Der strategische Ansatz von Stadtplanung und Stadtentwicklung ist es heute, **creative Szenen und Milieus bewusster in den Blick zu nehmen**, Entwicklungen und **Dynamiken** in der Stadt zu **beobachten** und zu begleiten, im Einzelfall Prozesse der kreativen Standortbildung oder -entwicklung zu **initiiieren** und Initiativen zu begleiten und konzeptionell zu unterstützen.



4 05/2012 bis 09/2013
Zwischennutzung Wilhelmispalais (Veranstaltungen, Ausstellungen, Lesungen)

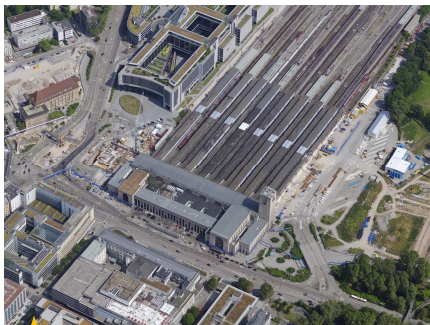
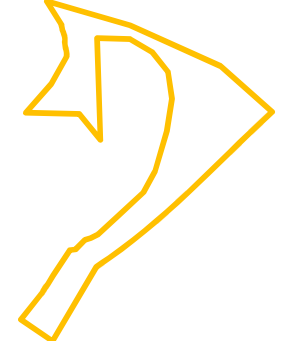


5 02/2011 bis 03/2011
Zwischennutzung Marienpassage (Gerber) (Ausstellungen, Vorführungen, Kunstprojekte)



6 11/2013 bis 09/2015
Zwischennutzung Türlenstraße (ehem. Daimler-Niederlassung) (Theater, Schauspiel, Ausstellungen, Messen, Veranstaltungen)

Potenzialräume auf der Entwicklungsfläche Rosenstein



7 A3-Fläche



8 Überwerfungsbauwerk



9 Lokschuppen