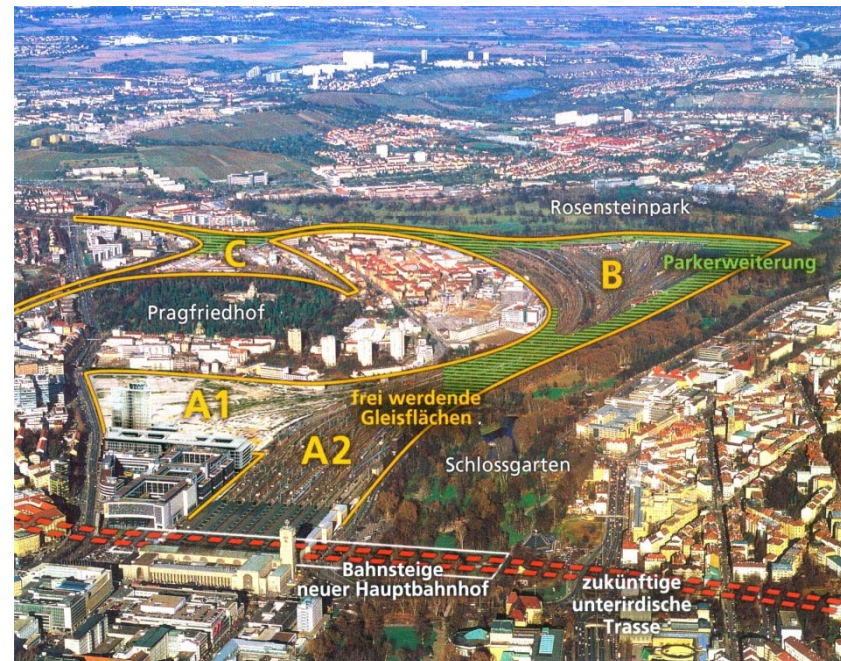


Stadtklimatologische Leitgedanken zur Entwicklung des Rosensteinviertels

Informelle Bürgerbeteiligung ROSENSTEIN am 18.06.2016



(Bildquelle: Amt für Stadtplanung und Stadterneuerung,
bearbeitet Abt. Stadtklimatologie)



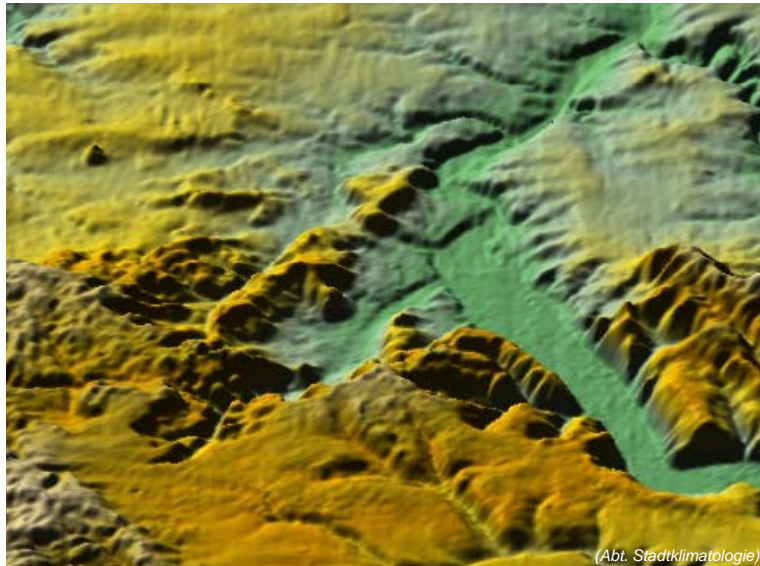
Stadtklima Stuttgart

Lage im Südwesten Deutschlands bedingt bereits ein mildes und windarmes Klima.

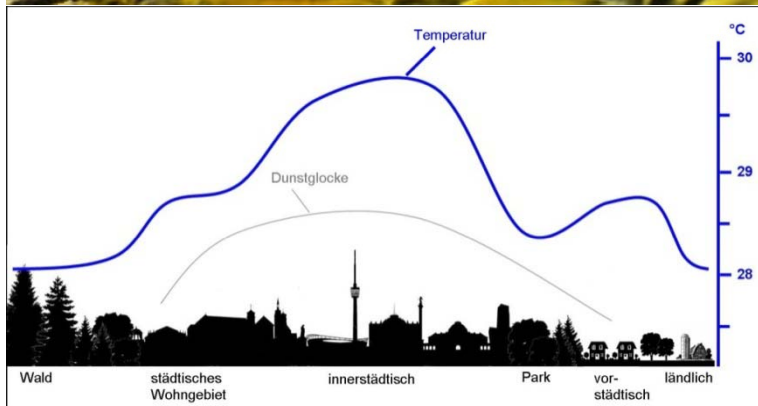
Komplexe Topographie verstärkt die Austauscharmut, begünstigt damit die teilweise hohen Schadstoffbelastungen. ABER: lokale

Windsysteme

Sommerliche Hitze und Wärmeinsel führen zu thermischer Belastung. Verschärfung durch Klimawandel



(Abt. Stadtklimatologie)



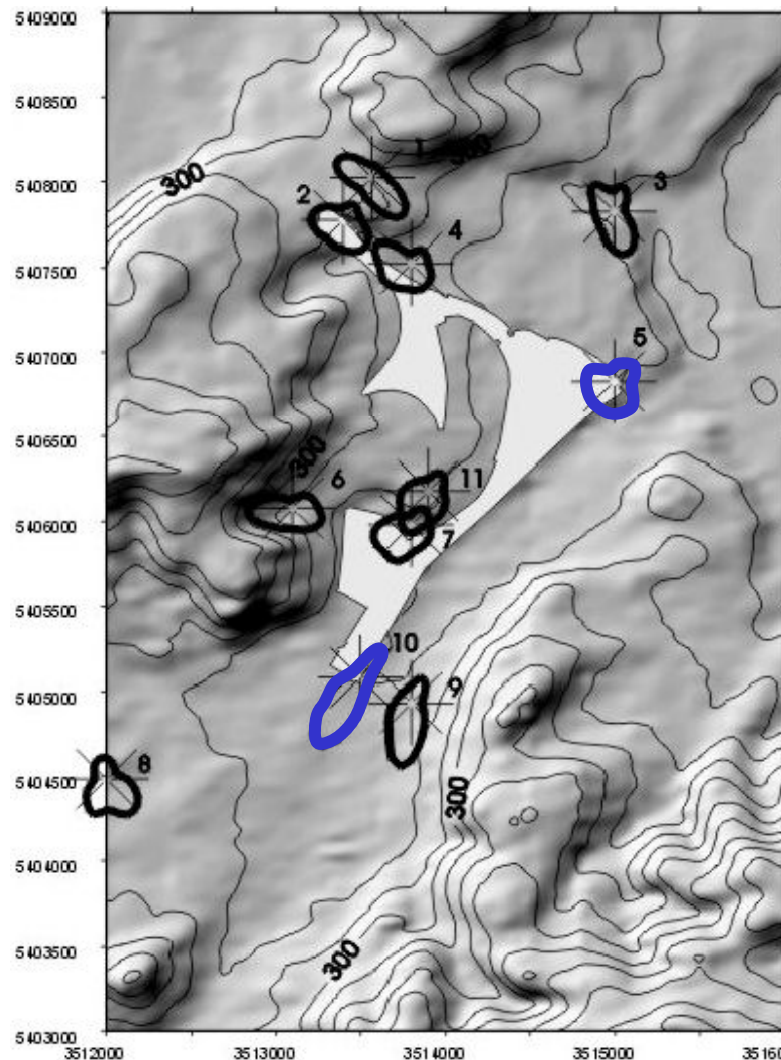
(Abt. Stadtklimatologie)



Das Baugesetzbuch schreibt die Berücksichtigung der Belange des Umweltschutzes, insbesondere von Luft und Klima, vor.

Seit der Klimaschutznovelle 2011 stellen Klimaschutz und Klimaanpassung hervorgehobene Abwägungsbelange dar und sind insbesondere auch in der Stadtentwicklung zu fördern.

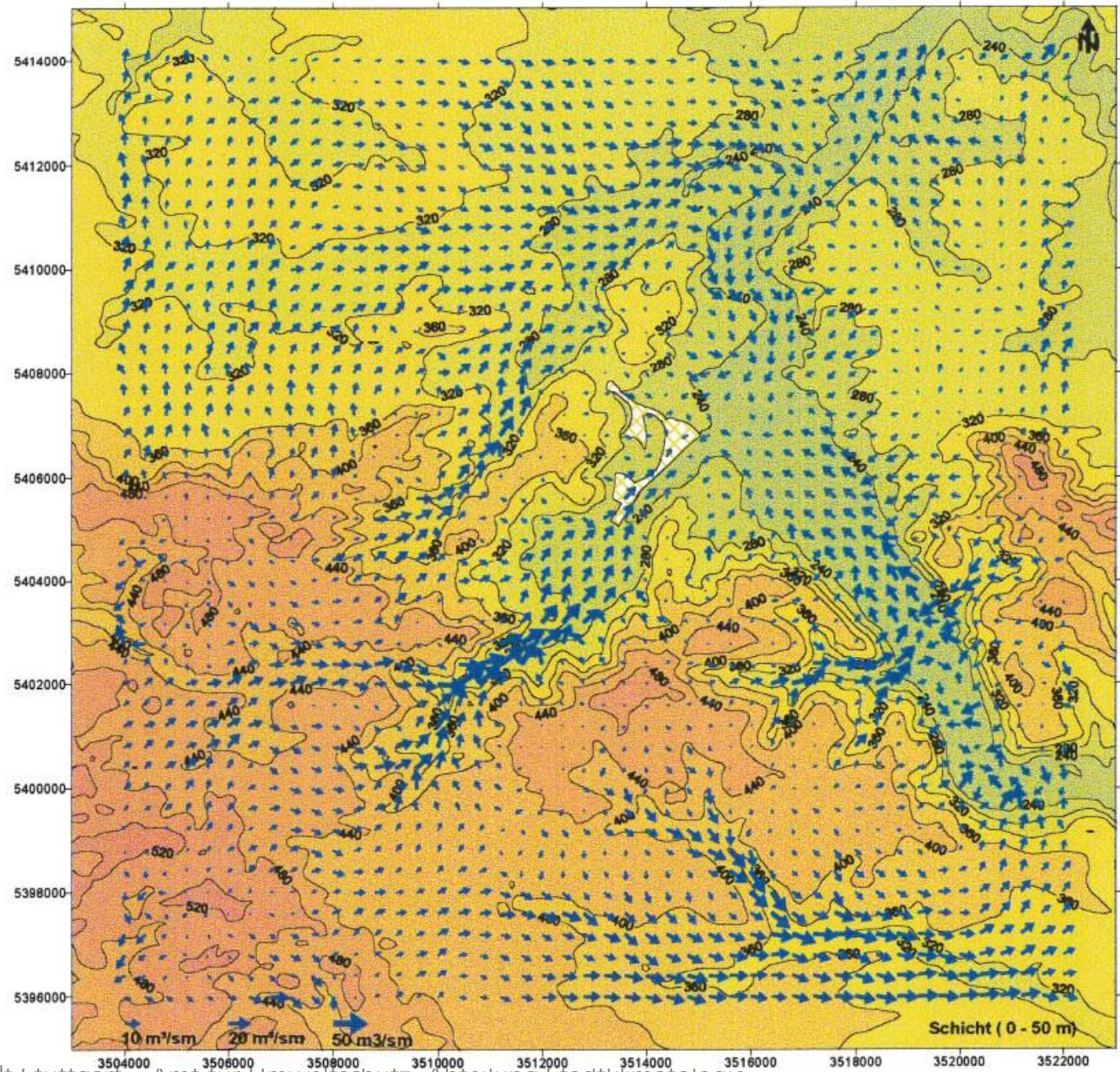
Berechnete Windstatistiken



Die Berechnungen zeigen, dass insbesondere im Teilgebiet B die Durchlüftung geringer ist.

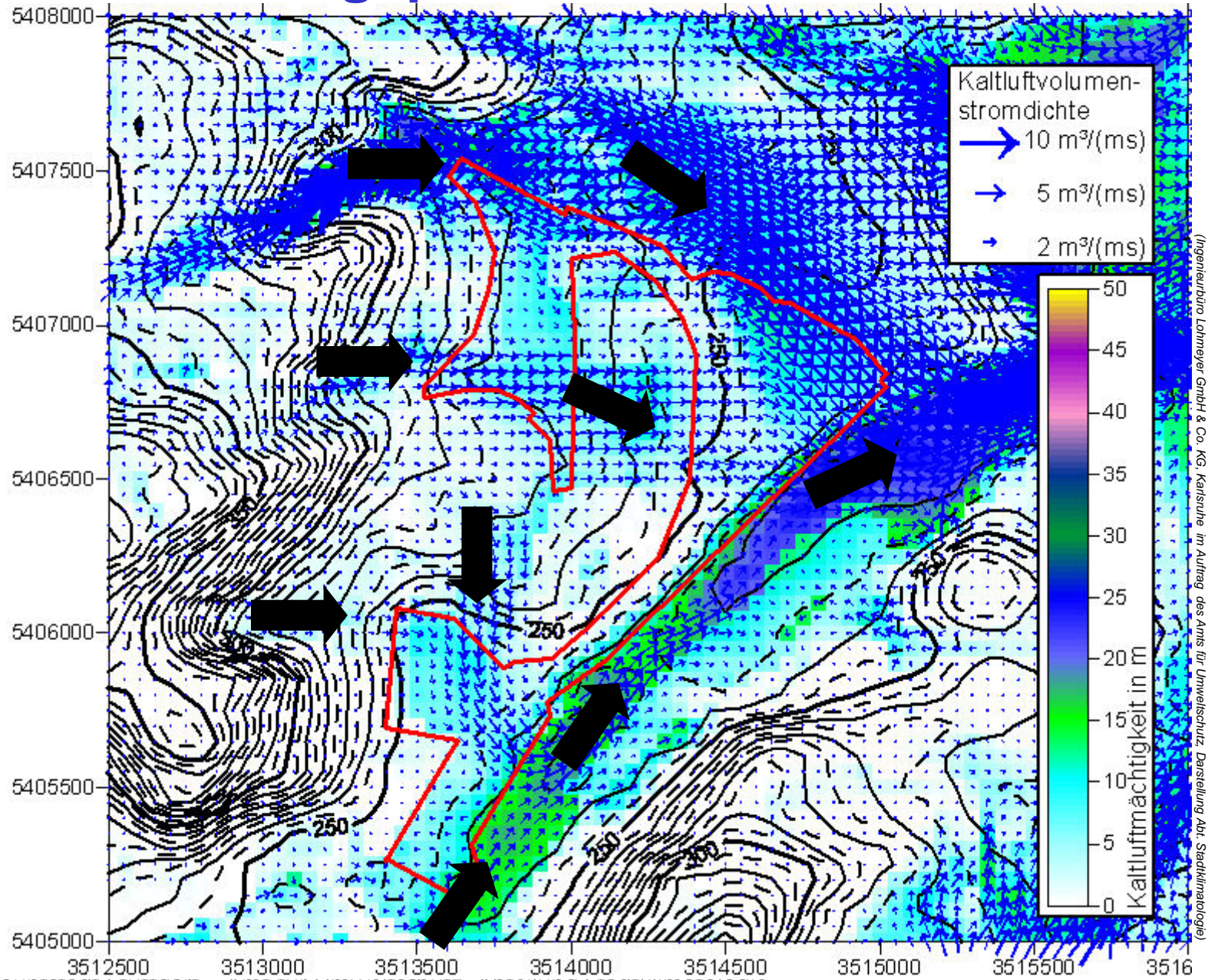
(Ingenieurbüro Lohmeyer, Karlsruhe im Auftrag des Amtes für Umweltschutz)

Kaltluft - Übersicht



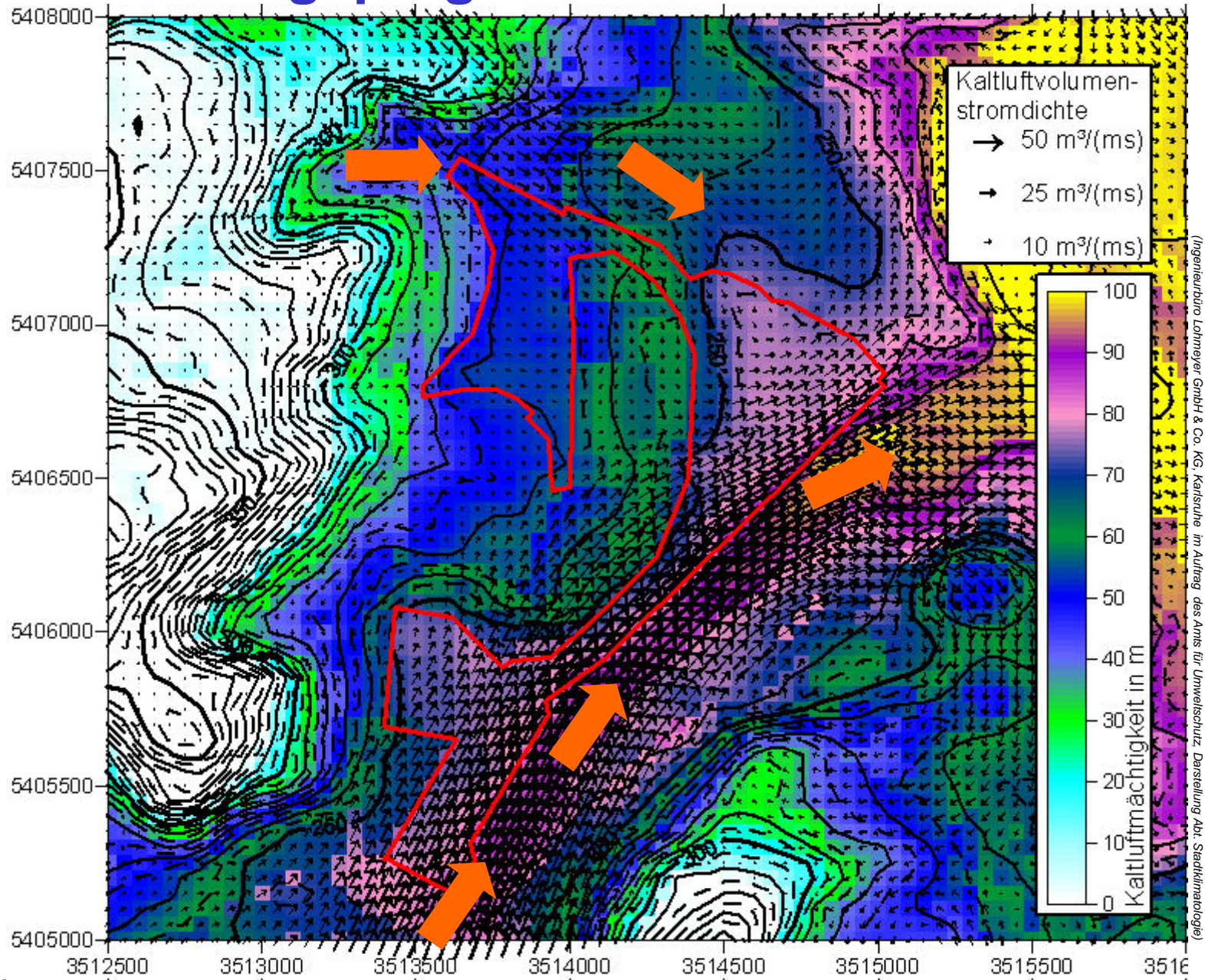
(Ingenieurbüro Lohmeyer, Karlsruhe
im Auftrag des Amts für Umweltschutz)

Kaltluft - Anfangsphase

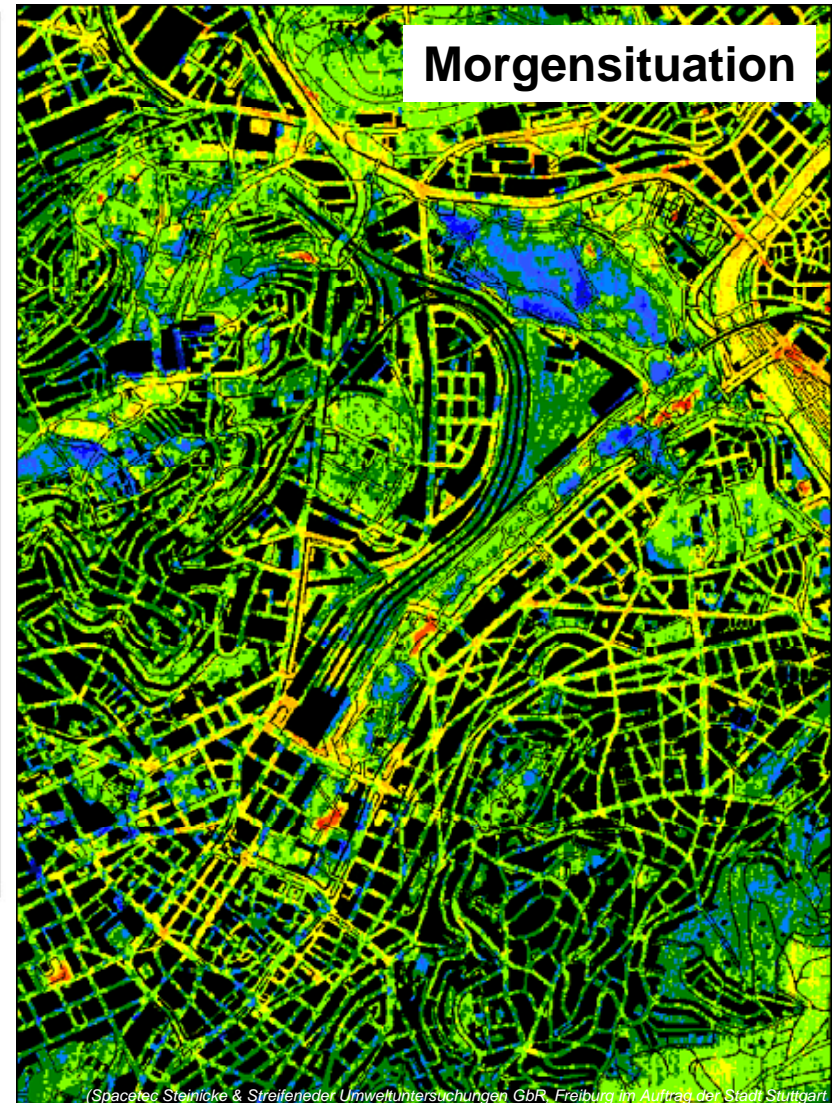
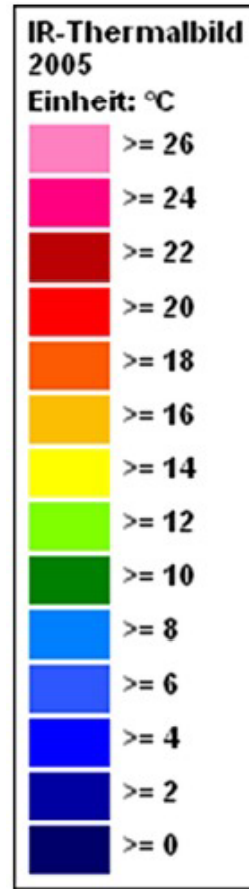
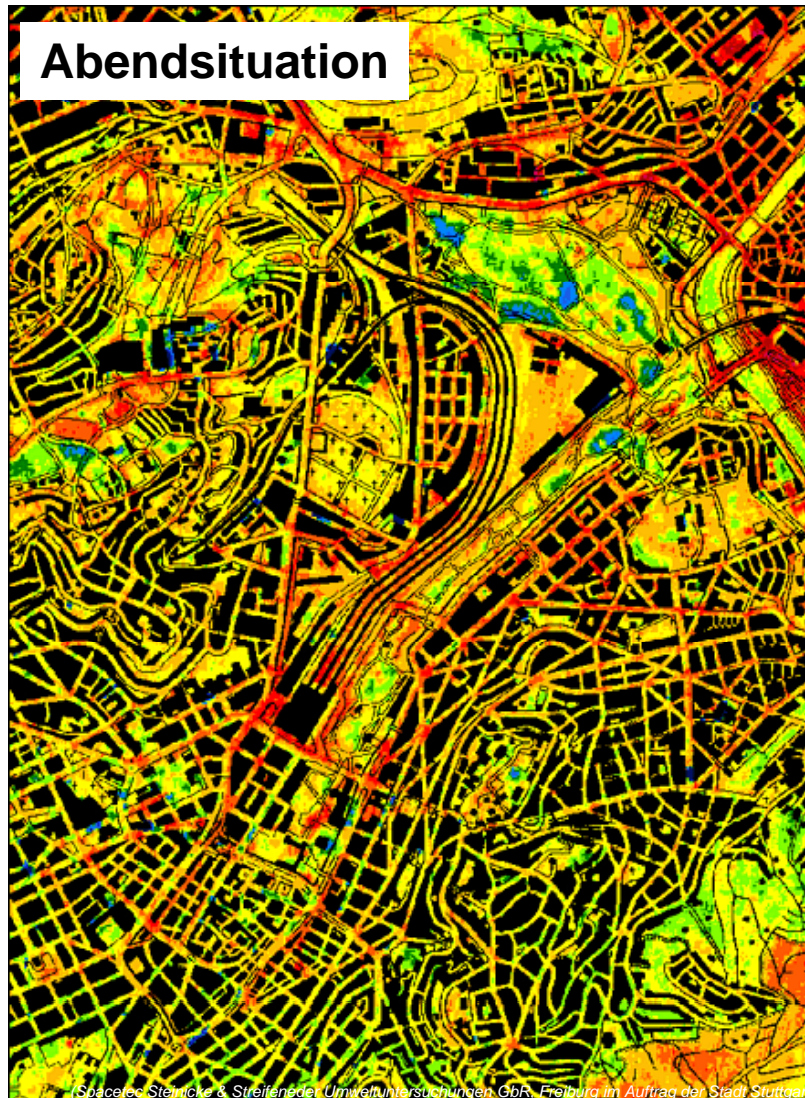


(Ingenieurbüro Lohmeyer GmbH & Co. KG, Karlsruhe im Auftrag des Amtes für Umweltschutz, Darstellung: Abt. Stadtklimatologie)

Kaltluft – ausgeprägte Phase



Infrarot-Thermalbilder (2005)

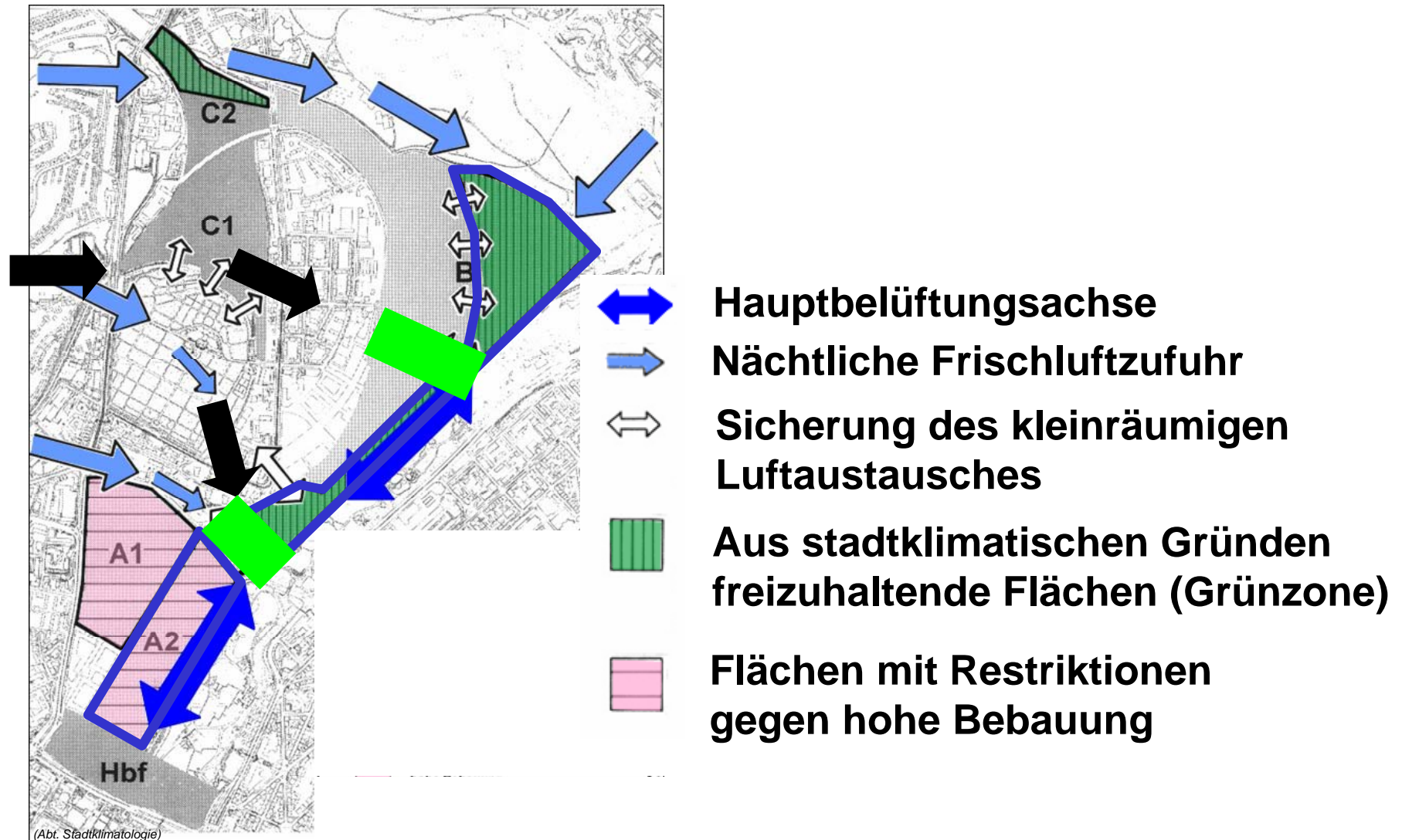


(Spaceteq Steinicke & Streifeneder Umweltuntersuchungen GbR, Freiburg im Auftrag der Stadt Stuttgart)

(Spaceteq Steinicke & Streifeneder Umweltuntersuchungen GbR, Freiburg im Auftrag der Stadt Stuttgart)



Stadtklimatologische Leitgedanken (1)





Stadtklimatologische Leitgedanken (2)

- Begrünungen:
 - Parkerweiterung
 - Grünvernetzungen in die Bebauung hinein und innerhalb der Bebauung
 - Baumpflanzungen
 - Dach- / Fassadenbegrünungen
- Schattenspendende / kühlende Maßnahmen
- Oberflächengestaltung / -materialien



(Fotos: Abt. Stadtklimatologie)



Vielen Dank für Ihre Aufmerksamkeit.

www.stadtklima-stuttgart.de

Silke.Drautz@stuttgart.de